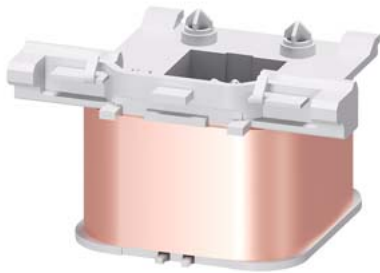


Magnetspule für Schütze S2, AC 200V, 50 Hz / 200 ... 220V, 60 Hz,



Allgemeine technische Daten			
Produkt-Markename	SIRIUS		
Produkt-Bezeichnung	Magnetspule		
Steuerstromkreis			
Spannungsart der Steuerspeisespannung	AC		
Steuerspeisespannungsfrequenz	<ul style="list-style-type: none"> <li>• 1 Bemessungswert 50 Hz</li> <li>• 2 Bemessungswert 60 Hz</li> </ul>		
Steuerspeisespannung	<ul style="list-style-type: none"> <li>• 1 bei AC                             <ul style="list-style-type: none"> <li>— bei 50 Hz Bemessungswert 200 V</li> </ul> </li> <li>• 2 bei AC                             <ul style="list-style-type: none"> <li>— bei 60 Hz Bemessungswert 220 V</li> </ul> </li> </ul>		
Arbeitsbereichsfaktor Steuerspeisespannung Bemessungswert der Magnetspule bei AC	<ul style="list-style-type: none"> <li>• bei 50 Hz 0,8 ... 1,1</li> <li>• bei 60 Hz 0,85 ... 1,1</li> </ul>		
Approbationen/ Zertifikate			
allgemeine Produktzulassung	EMV (Elektromagnetische Verträglichkeit)	Konformitätserklärung	Marine / Schiffbau

[Bestätigungen](#)



[UK-Konformitätserklärung](#)



Marine / Schiffbau

Sonstige



[Bestätigungen](#)

### Weitere Informationen

Information- and Downloadcenter (Kataloge, Broschüren,...)

<https://www.siemens.de/ic10>

Industry Mall (Online-Bestellsystem)

<https://mall.industry.siemens.com/mall/de/de/Catalog/product?mifb=3RT2934-5AN61>

**CAX-Online-Generator**

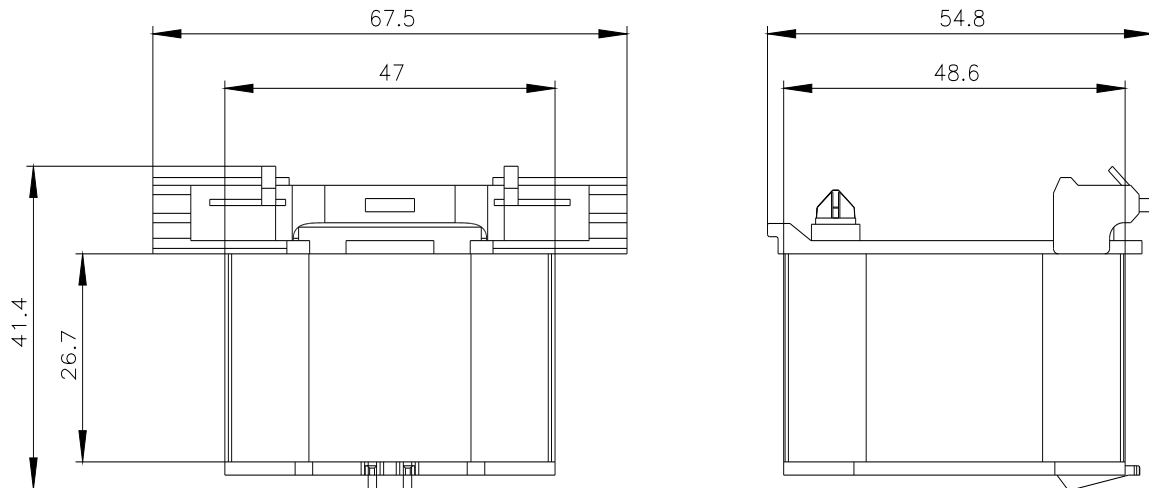
<http://support.automation.siemens.com/WW/CAXorder/default.aspx?lang=de&mlfb=3RT2934-5AN61>

**Service&Support (Handbücher, Betriebsanleitungen, Zertifikate, Kennlinien, FAQs,...)**

<https://support.industry.siemens.com/cs/ww/de/ps/3RT2934-5AN61>

**Bilddatenbank (Produktfotos, 2D-Maßzeichnungen, 3D-Modelle, Geräteschaltpläne, EPLAN Makros, ...)**

[http://www.automation.siemens.com/bilddb/cax\\_de.aspx?mlfb=3RT2934-5AN61&lang=de](http://www.automation.siemens.com/bilddb/cax_de.aspx?mlfb=3RT2934-5AN61&lang=de)



letzte Änderung:

21.12.2020 