



**CleanSpace™**  
wearable protective masks

# CLEANSPACE EX

EIGENSICHER FÜR EXPLOSIONSGEFÄHRDETE BEREICHE



REVOLUTIONÄRER  
ATEMSCHUTZ

IEC 60079-0:2011

IEC 60079-11:2011

Ex ia I Ma Ex ib IIB T4 Gb



[WWW.CLEANSPACETECHNOLOGY.COM](http://WWW.CLEANSPACETECHNOLOGY.COM)

# MÜHELOSES, KOMFORTABLES ARBEITEN MIT P3-SCHUTZ AUCH ÜBER LANGE ZEITRÄUME



## CLEANSPACE™ EX

Für Eigensicherheit in  
explosionsgefährdeten  
Bereichen zertifiziert

- Petrochemie
- Chemische Behandlung
- Untertage-Kohle
- Öl und Gas

**SICHER** Voll zertifiziertes Überdruck-Atmungsgerät mit Filtrationsleistung P3 TM3 für maximalen Schutz am Arbeitsplatz. Betriebsdauer von bis zu 8 Stunden. Für Portacount-Dichstanzprüfung geeignet.

**TRAGEEIGENSCHAFTEN** Problemlos, angenehm und komfortabel zu tragen. Keine Schläuche oder schweren Akku-Gürtel. Preisgekrönte, leichte Konstruktion (500 g) für saubere Frischluft während einer ganzen Schicht.

**INTELLIGENT** Robust, zuverlässig und kosteneffizient. Keine Wartung oder Instandhaltung, einfache Reinigung. Problemlose Einknopfbedienung. Kompaktes CleanSpace-Konzept für Kompatibilität mit anderer PSA.



## MÜHELOSES, KOMFORTABLES ARBEITEN MIT P3-SCHUTZ

CleanSpace-Atmungsgeräte sind aufgrund ihrer Trageeigenschaften, ihres Komforts und ihrer einfachen Einknopfbedienung die erste Wahl. Jetzt in über 20 Ländern das sichere Atmungsgerät der Wahl.

**Wenden Sie sich für einen Probenutzung noch heute an uns: +612 8436 4000  
oder [sales@paftec.com](mailto:sales@paftec.com) KOSTENLOSE ONLINE-SCHULUNG**

# CLEANSPACE™ EX PRODUKTPALETTE

## POWER GEBLÄSEEINHEIT

**PAF-0060**  
CLEANSPACE EX



**KOPFHALTERUNG**  
(INKLUSIV)



## GESICHTSMASKEN



**PAF-0033**  
KLEIN



**PAF-1010**  
MITTEL



**PAF-0027**  
GROSS



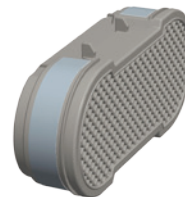
**PAF-1014**  
VOLLMASKE

Alle CleanSpace-Masken sind für Portacount-Dichstanzprüfungen mit dem Portacount-Adapter geeignet (PAF-0025 für Halbmasken und PAF-1015 für Vollmasken). Eine Anpasshilfe für Halbmasken ist erhältlich (PAF-0039). Bitte beachten Sie: Die Silikon- Halbmasken und Vollmasken sind nicht eigensicher zertifiziert. Falls Sie eine nach ATEX zertifizierte Gesichtsmaske benötigen, wenden Sie sich bitte an PAFtec: sales@paftec.com.

## FILTERS



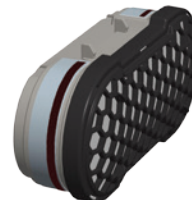
**PAF-0038**  
FILTER ADAPTOR



**PAF-0037**  
CLEANSPACE™ HI CAPACITY  
(HI CAP) PARTIKELFILTER  
P3 HEPA



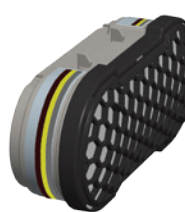
**PAF-0035**  
CLEANSPACE™  
PARTIKELFILTER EN12942  
TM3/P3 HEPA (3 PRO  
PACKUNG)



**PAF-0050**  
KOMBINATIONSFILTER:  
ORGANISCHES GAS &  
DAMPF + PARTIKEL  
A1P3



**PAF-0036**  
PRE-FILTER  
(PACK OF 10)



**PAF-0051**  
KOMBINATIONSFILTER:  
ORGANISCHES, ANORGANISCHES  
& SÄURE GAS & DAMPF +  
PARTIKEL  
ABE1P3



# WÄHLEN SIE DEN RICHTIGEN CLEANSPACE FILTER FÜR SICH AUS

Diese Tabelle ist ein Leitfaden für die Auswahl von Filtern für Ihre Anwendungsbereiche.<sup>1</sup> Ein Benutzer sollte das Material Data Safety Sheet (MSDS) zu Rate ziehen und damit vor der Filterauswahl die Konzentration ermitteln.

BRANCHE	ANWENDUNG	GEFAHR	FILTER-TYPE	CLEANSPACE FILTER	PASSENDER VORFILTER
<b>Metallarbeit</b>	Schneiden/Schleifen/Bohren: von Metallen oder Rost	Metallischer Staub, Roststaub	<input type="checkbox"/> P3	PAF-0035	PAF-0036
	Schneiden mit Laserstrahl (Plasma)	Metallischer Staub	<input type="checkbox"/> P3	PAF-0035	PAF-0036
	Schneiden mit Laserstrahl bei eingeschränkter Belüftung (Plasma)	Metallischer Staub	LUFT-ZUFUHR	N/A	
	Löten (ohne Lötflut)	Rauchpartikel	<input type="checkbox"/> P3	PAF-0035	PAF-0036
	Aluminiumschweißen - MIG, TIG, mit STABELEKTRODE (gute Umgebungsbedingungen mit Zwangsbelüftung)	Aluminiumoxid, Rauch, Ozon	<input type="checkbox"/> HI-CAPACITY P3	PAF-0037 <sup>2</sup>	
	Aluminiumschweißen - MIG, TIG, mit STABELEKTRODE (eingeschränkte Belüftung)	Aluminiumoxid, Rauch, Ozon	<input checked="" type="checkbox"/> ABE1P3	PAF-0051 <sup>2</sup>	
	Stahlschweißen - MIG, TIG, mit STABELEKTRODE	Metallischer Staub, Metalloxidrauch	<input type="checkbox"/> HI-CAPACITY P3	PAF-0037 <sup>2</sup>	
	Schweißen von verzinktem Stahl - MIG, TIG, mit STABELEKTRODE	Metallischer Staub, Metalloxidrauch	<input type="checkbox"/> HI-CAPACITY P3	PAF-0037 <sup>2</sup>	
	Edelstahlschweißen - MIG, TIG, mit STABELEKTRODE (gute Umgebungsbedingungen mit Zwangsbelüftung)	Metallischer Staub, Metalloxidrauch	<input type="checkbox"/> HI-CAPACITY P3	PAF-0037 <sup>2</sup>	
	Edelstahlschweißen - MIG, TIG, mit STABELEKTRODE (eingeschränkte Belüftung)	Metallischer Staub, Metalloxidrauch	<input checked="" type="checkbox"/> ABE1P3	PAF-0051 <sup>2</sup>	
<b>Holzverarbeitung</b>	Entfernen von Anstrichen durch Schleifen, Bürsten (einschließlich chromhaltige Beschichtungen)	Feine Anstrichpartikel	<input type="checkbox"/> P3	PAF-0035	PAF-0036
	Entfernen von Klebern durch Schaben/Schleifen (z.B. Polyesterharz)	Feine Partikel	<input type="checkbox"/> P3	PAF-0035	PAF-0036
	Schneiden/Hobeln/Bohren: Holz einschließlich Buche und Eiche	Holzstaubpartikel	<input type="checkbox"/> P3	PAF-0035	PAF-0036
	Entfernen von Anstrichen durch Ablösen mit Lösemitteln	Lösemitteldampf	<input checked="" type="checkbox"/> A1P3	PAF-0050 <sup>2</sup>	
	Kleben unter Verwendung von Stoffen auf Lösemittelbasis (einschließlich Sprühkleber, z.B. Polyesterharz oder Epoxidharz)	Kleberdünste und Lösemitteldampf	<input checked="" type="checkbox"/> A1P3	PAF-0050 <sup>2</sup>	
	Entfernen von Anstrichen durch Abbrennen alter Anstriche	Gase, Dünste, Rauch, feine Partikel	<input checked="" type="checkbox"/> ABE1P3	PAF-0051 <sup>2</sup>	
<b>Anstreicharbeiten</b>	Schneiden/Schleifen/Bohren: Anstriche, Lack und Rostschutzfarbe (chromhaltig)	Feine Anstrichpartikel	<input type="checkbox"/> P3	PAF-0035	PAF-0036
	Schneiden/Schleifen/Bohren: von Antifoulinglack	Feine Anstrichpartikel	<input checked="" type="checkbox"/> A1P3	PAF-0050 <sup>2</sup>	
	Spritzen/Lackieren mit Latexfarbe	Anstrichpartikel	<input type="checkbox"/> P3	PAF-0035	PAF-0036
	Pulverbeschichtung	Feine Anstrichpartikel	<input type="checkbox"/> HI-CAPACITY P3	PAF-0037 <sup>2</sup>	
	Spritzen/Lackieren mit wasserlöslicher Farbe	Feine Anstrichpartikel	<input checked="" type="checkbox"/> A1P3	PAF-0050 <sup>2</sup>	
	Spritzen/Lackieren mit Farbe auf Lösemittelbasis, mit synthetischem Lack und Bleichmitteln	Lösemitteldampf und -dunst	<input checked="" type="checkbox"/> A1P3	PAF-0050 <sup>2</sup>	
	Spritzen/Lackieren mit Latexfarbe wobei noch Reste von Lösemitteln oder Gerüchen vorhanden sind	Lösemitteldunst und Anstrichpartikel	<input checked="" type="checkbox"/> A1P3	PAF-0050 <sup>2</sup>	
	Spritzen/Lackieren mit Isocyanaten	Lösemitteldunst und Anstrichpartikel	LUFT-ZUFUHR	N/A	
Spritzen/Lackieren mit Lack und Holzschutzmitteln	Organische Dämpfe	<input checked="" type="checkbox"/> A1P3	PAF-0050 <sup>2</sup>		
<b>Glasfaserstoff</b>	Mischen und Legen von Schichten	Epoxy- und Polyesterharz, Amin- und Anhydridhärter, Methyl-ethyl-ketoneperoxid (MEKP), Styrendampf	<input checked="" type="checkbox"/> A1P3	PAF-0050 <sup>2</sup>	
	Einsatz einer Choppergun	Glasfaserstaub, Harz und Styrendampf	<input checked="" type="checkbox"/> A1P3	PAF-0050 <sup>2</sup>	
	Spritzlackieren und Reinigen von Formen	Organischer Dampf und Dunst	<input checked="" type="checkbox"/> A1P3	PAF-0050 <sup>2</sup>	
<b>Wartung und Pflege</b>	Desinfizieren und Reinigen	Organischer Dampf, Dunst und Staub	<input checked="" type="checkbox"/> A1P3	PAF-0050 <sup>2</sup>	
	Desinfizieren und Reinigen (säurehaltige Wirkstoffe)	Säuren	<input checked="" type="checkbox"/> ABE1P3	PAF-0051 <sup>2</sup>	
	Desinfizieren und Reinigen (aldehydhaltige Wirkstoffe)	Organischer Dampf, anorganischer Dampf, Formaldehyd, Dunst, Staub	<input checked="" type="checkbox"/> ABE1P3	PAF-0051 <sup>2</sup>	
<b>Bauarbeiten</b>	Schneiden/Schleifen/Schmiegeln/Bohren/Verputzen/Gießen: Beton, Zement, Steine, Mauerwerk	Concrete dust, stone powder, fine plaster dust	<input type="checkbox"/> P3	PAF-0035	PAF-0036
	Verlegen von Glasfaser- und Mineralfaserstoff (z.B. Dachisolierung)	Staubpartikel und Fasern	<input type="checkbox"/> P3	PAF-0035	PAF-0036
	Anstreichen, Spritzen, Lackieren, Beschichten	Farbe auf Lösemittelbasis, Lösemittel, Harze, Latexfarbe, Aufspritzkleber, Schaum, Lack, Kleber	<input checked="" type="checkbox"/> A1P3	PAF-0050 <sup>2</sup>	
<b>Landwirtschaft</b>	Auskehren: Scheunen, Geflügelställe, Pferche, Reinigen von Tierfuttersystemen	Staubpartikel	<input type="checkbox"/> P3	PAF-0035	PAF-0036
	Mischen/Sprühen: Pestizide, Fungizide, Herbizide oder organische Dämpfe	Organischer Dampf, Dunst, Staub	<input checked="" type="checkbox"/> A1P3	PAF-0050 <sup>2</sup>	
	Handhabung von flüssigem Dünger	Gase und Dämpfe	<input checked="" type="checkbox"/> A1P3	PAF-0050 <sup>2</sup>	

1. PAFtec übernimmt keine Haftung für die unrichtige Wahl von Atemschutzgeräten. Diese Tabelle stellt nur eine Übersicht dar. Sie soll dabei helfen, den am besten geeigneten Filter für spezielle Anwendungsfälle auszuwählen. Sie sollte nicht als das einzige Hilfsmittel bei der Auswahl einer Atemgerät/Filter-Kombination eingesetzt werden. Dieser Leitfaden befreit den Benutzer nicht von der Verpflichtung, die nationalen Anwendungsgesetze und -vorschriften einzuhalten und ist auch kein Ersatz für das Verstehen und Befolgen von Produktbedienungsanleitungen. 2. Erfordert den Filteradapter PAF-0038 3. Filtergeräte zum Atemschutz sollten nicht in schlecht belüfteten Bereichen oder in engen Räumen, wie z.B. Tanks, kleinen Räumen, Tunnel oder Behältern, eingesetzt werden. CleanSpace Atemschutzgeräte sollte nicht in sauerstoffarmen oder sauerstoffangereicherten Umgebungen. Die CleanSpace EX eignet sich für den Gebrauch in bestimmten entflammaren oder potentiell explosiven Atmosphären, in denen Explosionsgefahr besteht.

**CleanSpace™**  
wearable protective masks

T: +612 8436 4000  
ABN 24 146 453 554

GROUND FLOOR, 16-18 CARLOTTA ST  
ARTARMON NSW 2064 AUSTRALIA

EU.SALES@PAFTEC.COM  
SALES@PAFTEC.COM