

- > **Stem: Ø 4 ...12 mm**
Ø 5/32 ...3/8"
- > **Reduzierung der Abluftgeräusche in pneumatischen Systemen.**
- > **Kompakt, effizient und leicht im Gewicht**
- > **Direkt in den Entlüftungsausgang der Push-In Verschraubung montierbar**
- > **Schützt vor Verschmutzung**
- > **Geringe Kosten**



Technische Merkmale

Betriebsmedium:

Gefilterte (50 µm), geölte oder ungeölte Druckluft/
Vakuum, inerte Gase

Wirkungsweise:

Einsteckschalldämpfer/
Vakkumfilter

Betriebsdruck:

-1 ... +10 bar (-14 ... 145 psi)
(Vakuumeinsatz)

Anschlüsse:

Ø 4, 6, 8, 10, 12 mm
Ø 5/32, 1/4, 5/16, 3/8 inch

Montage:

Direkt in Push-in Verschraubung

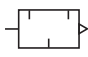
Umgebungs-/Mediums-temperatur:

-20 ... +80°C (-4 ... 176°F)
Um das Einfrieren der Teile zu vermeiden, muss die Druckluft unter +2°C (+35°F) frei von Feuchtigkeit sein.

Material:

Gehäuse: UHMW PE
(Sinterkunststoff, hellgrau)
Zapfen PE (schwarz)

Technische Daten, Standard Ausführung

Symbol	Zapfen Ø (mm)	Maximaler Durchflussfaktor			Entlüftungsgeschwindigkeit *3)		Typ
		C *1	Cv	Kv *2)	(0,7 bar)	(6 bar)	
	4	0,82	0,2	0,17	67	84	T45P0004
	6	1,6	0,39	0,34	72	83	T45P0006
	8	3	0,74	0,64	68	85	T45P0008
	10	6,5	1,55	1,35	70	87	T45P0010
	12	9,9	2,43	2,11	73	89	T45P0012

*1) Gemessen in dm³/ (s.bar)

*2) Gemessen in m³/h

*3) Gemessen in dBA/1 Meter von der Einheit entfernt

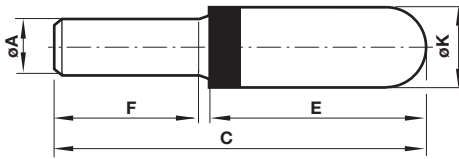
Typenschlüssel

T45★00★★

Zapfen	Kennung	Zapfen Ø (mm)	Kennung
Metrisch	P	4	04
Inch	Y	6	06
		8	08
		10	10
		12	12
		5/32	02
		1/4	04
		5/16	05
		3/8	06

Abmessungen

Abmessungen in mm
Projection/First angle



Ø A	C	E	F	Ø K	Gewicht (g)	Typ
4	32	16	14	6,5	1	T45P00004
6	45	24,5	17	12,5	1,5	T45P00006
8	43,5	22	19	13,5	2	T45P00008
10	57,5	31	23	15,5	3,5	T45P00010
12	82	53	25	18,5	7	T45P00012

Ø A	C	E	F	Ø K	Gewicht (g)	Typ
5/32	32	16	14	6,5	1	T45Y00004
1/4	45	24,5	17	12,5	1,5	T45Y00006
5/16	43,5	22	19	13,5	2	T45Y00008
3/8	57,5	31	23	15,5	3,5	T45Y00010

Sicherheitshinweise

Diese Produkte sind ausschließlich in Druckluftsystemen zu verwenden. Sie sind dort einzusetzen, wo die unter »**Technische Merkmale/-Daten**« aufgeführten Werte nicht überschritten werden.

Berücksichtigen Sie bitte die entsprechende Katalogseite. Vor dem Einsatz der Produkte bei nicht industriellen Anwendungen, in lebenserhaltenden- oder anderen Systemen, die nicht in den veröffentlichten Anleitungsunterlagen enthalten sind, wenden Sie sich bitte direkt an IMI NORGREN.

Durch Missbrauch, Verschleiß oder Störungen können in Pneumatik-

systemen verwendete Komponenten auf verschiedene Arten versagen. Systemauslegern wird dringend empfohlen, die Störungsarten aller in Pneumatiksystemen verwendeten Komponententeile zu berücksichtigen und ausreichende Sicherheitsvorkehrungen zu treffen, um Verletzungen von Personen sowie Beschädigungen der Geräte im Falle einer solchen Störung zu verhindern.

Systemausleger sind verpflichtet, Sicherheitshinweise für den Endbenutzer im Betriebshandbuch zu vermerken, wenn der Störungschutz nicht ausreichend gewährleistet ist.