

Flansch-Kugelhähne

KHBF / KHMF / KHMFF

Typenschlüssel

(gleichzeitig Bestellbeispiel)

KHBF 16 PN040 11141 02 X ...

Benennung

KHBF	=	Blockkugelhahn	DN 16 - 25 (Stahl)
KHMF	=	Muffenkugelhahn	DN 32 - 50 (Stahl) DN 16 - 50 (Edelstahl)
		Lange Bauform	– DIN 3202 - F1 DIN-EN 558-1, FTF, Grundreihe 1
KHMFF	=	Muffenkugelhahn	DN 32 - 50 (Stahl / Edelstahl)
		Kurze Bauform	– DIN 3202 - F4 DIN-EN 558-1, FTF, Grundreihe 14

Nennweite

(DN)

Druckstufe

(nach DIN 2401)

Werkstoffe

Gehäuse, Anschlussstücke

1 = Stahl
3 = Edelstahl (1.4571)

Schaltkugel, Schaltwelle

1 = Stahl
3 = Edelstahl (1.4571)

Kugeldichtung

1 = POM (Polyacetal)

Weichdichtung

4 = FKM (Viton)

Flansche

1 = Stahl
3 = Edelstahl (1.4571)

(andere Werkstoffkombinationen auf Anfrage)

Schalthebel

02	=	Aluminium - Klemmhebel gekröpft	DN 16 - 25
06	=	Stahl-Steckhebel gekröpft	DN 32 - 50

Serienkennziffer

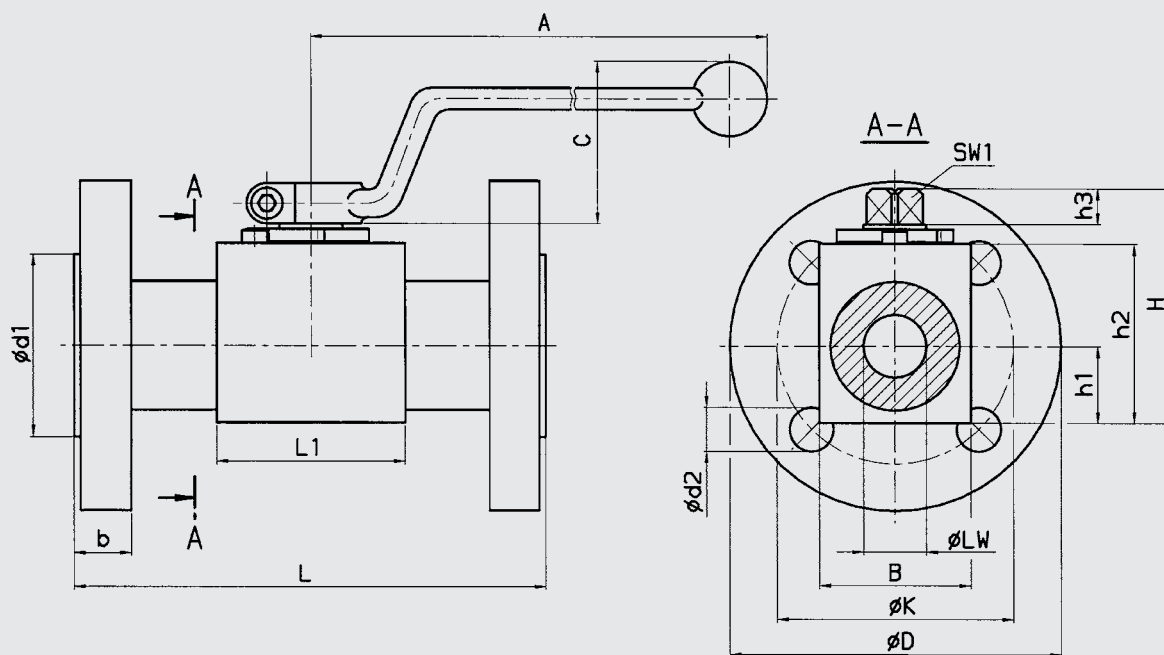
(wird vom Hersteller festgelegt)

Oberflächenschutz

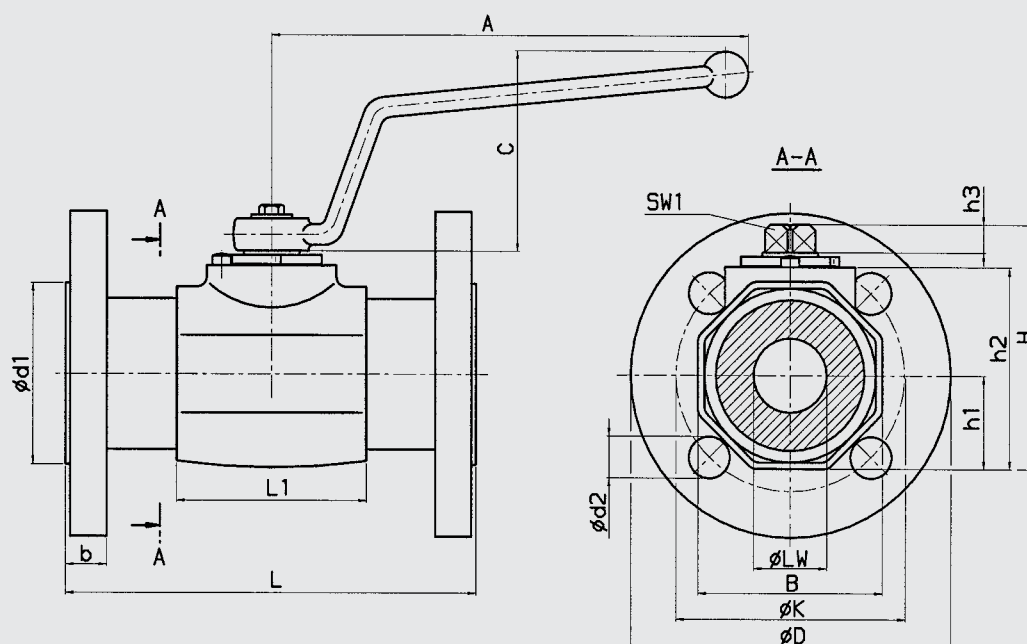
... = phosphatiert (keine Angabe erforderlich)
A = verzinkt, Chrom (VI)-frei

Abmessungen

KHBF



KHMF / KHMFF



Bauform	Gehäusemaße											PN (Kugelhahn) [bar]
	DN	LW	L1	B	H	h1	h2	h3	SW1	A	C	
Blockgehäuse KHBF DN16-25 (Stahl)	16	15	47	38	62	19	45	11	12	185	47	400
	20	20	60	48	75	24,5	57	11	14	203	54	315
	25	25	65	57	81,5	28,5	64	11	14	203	54	315
Muffengehäuse KHMF / KHMFF DN16-50 (Edelstahl) DN32-50 (Stahl)	16	15	46	45	66,5	22,5	48,5	11	12	185	47	400
	20	20	58	55	78	27,5	60	11	14	203	54	315
	25	25	64	60	83,5	30	65,5	11	14	203	54	315
	32	30	84	75	103	38	85	12	17	228	80	315
	40	38	91	85	114	43	96	12	17	228	80	315
	50	48	100	105	131,5	53	113	12	17	228	80	315

Anschlussart / Dichtleiste	Typ	Druckstufen PN [bar]	L	D	d1	d2	K	b	Z*	Gewicht [kg]		
F1 (FTF, Grundreihe 1)	Flanschanschluss DIN EN 1092, Form B2	KHBF - 16	40	130	95	45	14	65	16	4	2,2	
		KHMF - 16	160	130	105	45	14	75	20	4	3,0	
			315	130	130	45	18	90	26	4	4,1	
	KHBF - 20 KHMF - 20	40	150	105	58	14	75	18	4	3,4		
		KHBF - 25 KHMF - 25	40	160	115	68	14	85	18	4	5,0	
	160		160	140	68	18	100	24	4	7,1		
	250		160	150	68	22	105	28	4	8,6		
	315		160	160	68	22	115	34	4	9,2		
	KHMF - 32	40	180	140	78	18	100	18	4	7,3		
		160	180	155	78	22	110	26	4	10,0		
	KHMF - 40	40	200	150	88	18	110	18	4	9,5		
		160	200	170	88	22	125	28	4	13,0		
		250	200	185	88	26	135	34	4	15,5		
		315	200	195	88	26	145	38	4	17,5		
	KHMF - 50	40	230	165	102	18	125	20	4	13,1		
		63	230	180	102	22	135	26	4	18,0		
		160	230	195	102	26	145	30	4	23,5		
		250	230	200	102	26	150	38	8	28,5		
		315	230	210	102	26	160	42	8	31,0		
	F4 (FTF, Grundreihe 14)	Flanschanschluss DIN EN 1092, Form B2	KHMFF - 032	40	130	140	78	18	100	18	4	6,1
			KHMFF - 040	40	140	150	88	18	110	18	4	7,7
KHMFF - 050			40	150	165	102	18	125	20	4	10,7	

Z* = Anzahl der Befestigungsbohrungen

Technische Daten

Baulänge:	DIN-EN 558-1 - FTF, Grundreihe 1 (DIN 3202 – F1, lange Bauform) DIN-EN 558-1 - FTF, Grundreihe 14 (DIN 3202 – F4, kurze Bauform)		
Flanschabmessungen:	DIN EN 1092, Form B2		
Flanschverbindungen:	als Losflansch ausgeführt		
Einbaulage:	beliebig		
Umgebungstemperatur:	-10 °C bis +80 °C		
Nenndruck:	bis PN 315 (siehe Druckstufe)		
Druckflüssigkeiten:	Mineralöl nach DIN 51524 Teil1 und Teil2 (andere Medien auf Anfrage)		
Druckflüssigkeitstemperatur:	-10 °C bis +80 °C		
Ersatzteile:	Dichtsätze auf Anfrage lieferbar		
Zubehör:	Alle Kugelhähne sind mit folgenden Optionen lieferbar:		
		Stellantrieb	
		Endlagenkontrolle	
		Abschließvorrichtung	

ANMERKUNG

Die Angaben in diesem Prospekt beziehen sich auf die beschriebenen Betriebsbedingungen und Einsatzfälle.

Bei abweichenden Einsatzfällen und/oder Betriebsbedingungen wenden Sie sich bitte an die entsprechende Fachabteilung.

Technische Änderungen sind vorbehalten.

HYDAC Accessories GmbH
Hirschbachstr. 2
66280 Sulzbach/Saar
Tel.: +49 (0)6897 - 509-01
Fax: +49 (0)6897 - 509-1009
Internet: www.hydac.com
E-Mail: info@hydac.com

