

**Stromzähler 230V / MID**

**as**<sup>®</sup>  
**Schwabe**  
TechnikProdukte  
Merkurstraße 10  
72184 Eutingen

**Art. 61757- 1,5 m H07RN-F 3G2,5**



Abb. ähnlich

## IP44 - Aussenbereich

2x1,5m H07BQ-F 3G2,5 mit Schutzkontaktstecker und Kupplung 230V~/16A

**230V/16A/max. belastbar bis 3500W**

Genauigkeit: Klasse1 / Klasse B



### Spezifikationen

Nennspannung (Un) 230V

Betriebsspannung 176/276 V

Isolationsvermögen

- Wechselfestigkeit 4 KV für 1 Minute

- Stoßspannungsfestigkeit 6 KV - 1,2 pS

Basisstrom (Ib) 5A

Maximaler Nennstrom (Imax) 45A

Anlaufstrom 0,4 % Ib

Stromfestigkeit 30 Imax für 0,01 s

Betriebsfrequenzbereich 50 Hz (MID)

50/60 Hz

Eigenstromverbrauch  $\leq 2$  W/10 VA

Impulsausgang 1000 imp/kWh

Maximalwert 99.999,9 kWh

### Sicherheitshinweise:

- Prüfen Sie die Verlängerung vor jeder Benutzung auf Schäden.
- Nehmen Sie keine Veränderungen an der Verlängerung vor.
- Halten Sie die Verlängerung von Hitzequellen fern.
- Zum Ausstecken des Geräts aus der Steckdose am Stecker ziehen. Nicht am Kabel.
- Ziehen sie die Leitungen nicht über scharfe Kanten oder Gegenstände.
- Vermeiden Sie eine mechanische Belastung .
- Vermeiden Sie ein Überfahren der Leitung.
- Legen Sie das Gerät nicht in Wasser.
- Stellen Sie sicher, dass bei arbeiten im Aussenbereich, nur elektrische Geräte eingesteckt werden, die für den Aussenbereich zugelassen sind.
- Führen Sie keine selbstständigen Reparaturen an dem Produkt vor. Wenden Sie sich an eine qualifizierte Elektrofachkraft oder an Ihren Händler.
- Betreiben Sie das gerät nur bei den dafür zugelassenen und geeigneten Umgebungsbedingungen.
- Arbeiten Sie mit dem Gerät nicht in explosivgefährdender Umgebung.
- Stellen Sie sicher, das einzusteckende Geräte vorher auf AUS geschaltet sind.
- Benutzen Sie das Gerät nicht wenn Sie unter dem Einfluß von Medikamenten, Alkohol oder Drogen stehen.
- Decken Sie das Gerät nicht ab. Durch den Hitzestau besteht Brandgefahr.
- Halten Sie das Gerät von Kindern fern.

### Inbetriebnahme

- Prüfen Sie das Gerät vor der Inbetriebnahme auf Schäden.
- Stecken Sie den Stecker in eine geeignete, passende Steckdose der gleichen oder höheren Schutzart ein.
- Stecken Sie dieser Schutzart entsprechenden Geräte ein. Stellen Sie sicher, dass diese vorher ausgeschaltet sind um ein selbständiges Anlaufen zu vermeiden
- Beachten Sie die Belastungsgrenzen.

### Betrieb

#### Verbrauchsanzeige:

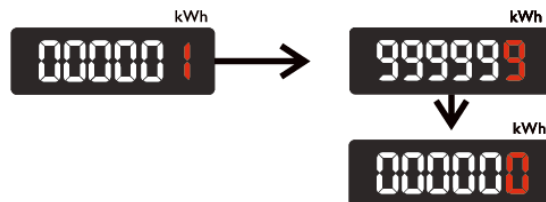
An der Frontplatte befindet sich eine LED, die blinkt, wenn Strom verbraucht wird. Je schneller die LED blinkt, umso mehr Strom wird verbraucht.

#### Ablesen des Stromzählers

Der Stromzähler ist mit einem 5+1-stelligen Zählwerk ausgestattet welcher zur Aufzeichnung des Stromverbrauchs dient und nicht auf null zurückgesetzt werden kann.

Fünf ganze Zahlen werden in Schwarz angezeigt und eine Dezimalzahl in Rot.

Der Maximalmesswert beträgt 99.999,9 kWh.



### MID

Die Kennzeichnung zur MID Konformität finden Sie auf dem Aufdruck des Stromzählermoduls.



### Konformitätserklärung

Wir, die as – Schwabe GmbH, Eutingen erklären in alleiniger Verantwortung , dass der hier bennante Einphasen-Stromzähler ((Modell-Nr. 20218) mit dem Serienmodell, das in der EG-Baumusterprüfbescheinigung 2014/32/EU beschrieben wird, übereinstimmt.

Prüfbescheinigung 0120/SGS0339

Kennnummer des Nb0120

Die Vollständige Konformitätserklärung kann auf dem Postweg unter der Adresse:

as - Schwabe GmbH, Merkurstr. 10, 72184 Eutingen oder per Email unter [info@as-schwabe.de](mailto:info@as-schwabe.de) angefordert werden.



#### Korrekte Entsorgung dieses Produkts

Innerhalb der EU weist dieses Symbol darauf hin, dass dieses Produkt nicht über den Hausmüll entsorgt werden darf. Altgeräte enthalten wertvolle recyclingfähige Materialien, die einer Wiederverwertung zugeführt werden sollten und um der Umwelt bzw. der menschlichen Gesundheit nicht durch unkontrollierte Müllbeseitigung zu schaden. Bitte entsorgen Sie Altgeräte deshalb über geeignete Sammelsysteme oder senden Sie das Gerät zur Entsorgung an die Stelle, bei der Sie es gekauft haben.

Diese wird dann das Gerät der stofflichen Verwertung zuführen.