






Technisches Datenblatt

Missel Brandschutz-Dämm-Manschette BSM[®]-GuKu[®]

-  R90-Abschottung
-  für Mischinstallation von Abwasserleitungen
-  Decke

PRODUKTPROFIL

- R90-Abschottung mit integrierter Körperschalldämmung für Mischinstallation zur Durchführung von gusseisernen Abwasserleitungen durch Decken mit Übergang auf brennbare Abwasserleitungen aus Kunststoff gemäß AbZ

EIGENSCHAFTEN

- Körperschallentkoppelnd
- Einsetzbar für alle marktgängigen Kunststoff-Abwasserleitungen ohne zusätzlichen Aufwand
- Platzsparende Montage durch geringe Mindestabstände
- Geringe Außendurchmesser durch hochwirksames Blähmaterial

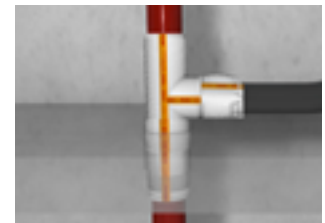
EINBAU

- Für R90-Mischinstallation von gusseisernen Abwasserleitungen bis DN 125 und im Deckenbereich angeordneten Abzweigen mit seitlich angeschlossenen brennbaren Abwasserleitungen bis DN 125
- Keine zusätzliche Vorwand notwendig
- Weitere Abzweige sind mit der BSM-GuKu zulässig
- Abstände von 10 mm zu Rohrleitungen mit BSM-R90 zulässig
- Angeschlossene brennbare Abwasserleitungen verwendbar für Anschlussleitungen, Bodenabläufe oder flache Duschwannen, Um- oder Entlüftungsleitungen, ...

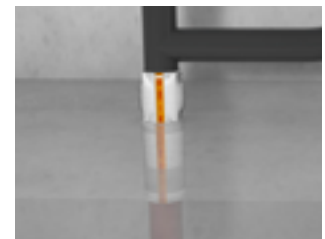
MATERIAL

- Offene, nahtverstärkte Manschette mit integriertem Schnellverschluss
- Nicht brennbares Spezialvlies zur Körperschalldämmung
- Reißfester Materialverbund mit innenliegendem intumeszierendem Material
- Passgenaue Formteile beinhalten kein intumeszierendes Material

ANWENDUNG



Deckendurchführung mit seitlichem Übergang



Deckendurchführung mit senkrechtem Übergang



Gussleitung mit seitlichem Übergang



Produkteigenschaften BSM-GuKu

| Haupt-Eigenschaften | Technische Daten |
|-------------------------------|--|
| Anwendung | Kombinierte Brandschutz- und Körperschalldämmung für Mischinstallation von nichtbrennbaren und brennbaren Abwasserleitungen Anwendung gemäß AbZ Z-19.17-2215 |
| Material | <ul style="list-style-type: none"> • Mineralisches, nicht brennbares und bis 1000 °C beständiges Spezialvlies • Auf der Außenseite verstärkt durch eine reißfeste Gittergewebefolie • Gittergewebe an den Kreuzungspunkten verknotet • Innenseitig mit einer Gleitfolie ausgerüstet. |
| Lieferform | <p>BSM-GuKu Set</p> <ul style="list-style-type: none"> • Brandschutz-Dämm-Manschette für Übergang auf Kunststoff (BSM-GuKu) • Passgenaue vorgefertigte Formteile für Abzweig, Verbinder und gerades Rohr (250 mm) • Kennzeichnungsschild <p>BSM-GuKu FL</p> <ul style="list-style-type: none"> • Brandschutz-Dämm-Manschette für Übergang auf Kunststoff (BSM-GuKu) • Passgenau vorgefertigte Formteile für gerades Rohr (250 mm) • Kennzeichnungsschild <p>BSM-GuKu</p> <ul style="list-style-type: none"> • Brandschutz-Dämm-Manschette für Übergang auf Kunststoff (BSM-GuKu) • Kennzeichnungsschild |
| Ausführung | <ul style="list-style-type: none"> • Offene, nahtverstärkte Manschette mit integriertem Schnellverschluss • Nicht brennbares Spezialvlies zur Körperschallentkoppelung • Reißfester Materialverbund mit innenliegendem intumeszierendem Material • Passgenaue Formteile beinhalten kein intumeszierendes Material |
| Einbau | <p>Allgemeiner Einbau</p> <ul style="list-style-type: none"> • Körperschallentkoppelnde BSM-GuKu mit innenliegendem intumeszierendem Material zum vollständigen Verschluss des Übergangs des Kunststoff-Abwasserrohrs im Brandfall Einbau frei im Raum zulässig, somit keine weiteren baulichen Maßnahmen, wie z.B. Vorwand, erforderlich Passgenaue, körperschallentkoppelnde Formteile für eine einfache und schnelle Montage Nachträgliche Montage möglich, kein Eingriff in das Abwasserrohrsystem notwendig Einbau in Massivdecke ≥ 150 mm <p>BSM-GuKu Set</p> <ul style="list-style-type: none"> • Für R90-Mischinstallation von gusseisernen Abwasserleitungen bis DN 125 und im Deckenbereich angeordneten Abzweige mit seitlich angeschlossenen brennbaren Abwasserleitungen bis DN 125 Weitere Abzweige sind mit der BSM-GuKu zulässig Abstände von 10 mm zu Rohrleitungen mit BSM-R90 zulässig Angeschlossene brennbare Abwasserleitungen verwendbar für Anschlussleitungen, Bodenabläufe oder flache Duschwannen, Um- oder Entlüftungsleitungen, ... <p>BSM-GuKu FL</p> <ul style="list-style-type: none"> • Für R90-Mischinstallation von gusseisernen Abwasserleitungen bis DN 100 im Deckenbereich und mit senkrechtem Übergang auf brennbare Abwasserleitungen bis DN 100 Angeschlossene brennbare Abwasserleitungen verwendbar für Fall- und Anschlussleitungen, Um- oder Entlüftungsleitungen, ... <p>BSM-GuKu</p> <ul style="list-style-type: none"> • Für R90-Mischinstallation von gusseisernen Abzweigen oder Rohrleitungen bis DN 125 und waagerechtem Übergang auf brennbare Abwasserleitungen bis DN 125 Angeschlossene brennbare Abwasserleitungen verwendbar für Anschlussleitungen, deckenunterseitige Anschlussleitungen von Bodenabläufe oder flache Duschwannen, Um- oder Entlüftungsleitungen, ... |
| Feuerwiderstandsklasse | R30, R60, R90 nach DIN 4102-11 |
| Umweltanforderungen | REACH |
| Zubehör | Kennzeichnungsschild |