

Galaxy S23 | S23+



## Highlights

- **Die Kamera: unglaublich.** 50 MP-Auflösung für detailreiche Fotos selbst im Dunkeln.
- **Die Leistung: legendär.** Flüssiges Gaming mit unserem bisher schnellsten Prozessor.
- **Das Design: ikonisch.** Besonders widerstandsfähig und farblich von der Natur inspiriert.

## Mach die Bilder deines Lebens

Du möchtest besondere Momente in ihrer ganzen Faszination festhalten und teilen? Perfekt! Mit der legendären Kamera unseres neuen Galaxy S23 kannst du selbst nachts das Beste aus dem Moment herausholen und beeindruckende Fotos und Videos machen – Wow-Faktor inklusive! Aber das ist längst nicht alles. Der neue Snapdragon-Prozessor bringt dein Gaming-Erlebnis auf das nächste Level und zaubert flüssige Grafiken auf dein Display. Dein nächster Highscore wartet auf dich! Und dank des ausdauernden Akkus bleiben genug Energiereserven, um nach intensivem Gaming dein weiteres Entertainment-Programm zu genießen. Wie du siehst, steckt im neuen Galaxy S23 eine Menge für dich drin. Alles, um das meiste aus deinen besonderen Momenten zu machen.



**Verfügbarkeit:** Februar 2023

**Farben:** Phantom Black, Cream, Green, Lavender

**Lieferumfang:** Smartphone, Akku (fest verbaut), Datenkabel (USB-C auf USB-C), Steckplatzwerkzeug, Kurzanleitung (Lieferumfang kann sich je nach Variante unterscheiden)

## Funktionsübersicht

### Für Detail-Verliebte

Mit seinen drei Hauptkameras auf der Rückseite bietet dir das Galaxy S23 alles, was du für nahezu professionelle Fotos und 8K-Videos brauchst. Die hochauflösende 50 MP-Hauptkamera mit großem Pixelsensor kann deine Aufnahmen auch bei Nacht bis ins Detail erstrahlen lassen. Zu noch mehr Überblick kann dir die 12 MP-Ultraweitwinkelkamera verhelfen, während das Teleobjektiv mit 3x Hybrid Optical Zoom dir die Welt fast greifbar nah heranholt. Für gelungene Selfies einfach in die Frontkamera lächeln – den Rest erledigt dein Galaxy S23 für dich.

### Eine Kamera, die mitdenkt

Ob Portrait, Landschaftsaufnahme, Party-Schnappschuss oder Action-Video: Das Galaxy S23 überzeugt mit echten Meisterwerken „out-of-the-cam“. Noch bevor du auf den Auslöser drückst, entscheidet die KI, welche Einstellungen für helle, klare Aufnahmen sorgen. Dank Nightography kann dies auch bei Nacht deinen Fotos und Videos viel Tiefe und Detailreichtum verleihen. Mit dem intelligenten Foto- und Videoeditor kannst du deinen Aufnahmen dann im Handumdrehen selbst noch den letzten Schliff verleihen. Und was macht anschließend mehr Spaß, als deine Erinnerungen sofort mit anderen zu teilen?

### Natürlich schön

Du liebst es, wenn die Dinge in Balance sind? Dann wirst du am harmonischen Design des Galaxy S23 deine Freude haben. Es verbindet klare Formen und naturnahe Farben zu einem ausgewogenen Ganzen. Neben dem klassischen Schwarz sind das sanfte Beige, das neblige Grün und der zarte Lavendel-Ton inspiriert von der ruhigen Kraft der Natur. Für das gewisse Extra setzen der polierte Rahmen und die Ringe um die Kameraobjektive glanzvolle Akzente.

### Galaxy-Power modern definiert

Von einem Samsung Galaxy erwartest du viel. Und jedes Mal ein bisschen mehr. Gut, dass das Galaxy S23 die Messlatte hoch ansetzt. Mit der Performance, die du für deinen anspruchsvollen mobilen Lifestyle brauchst. Etwa für den fliegenden Wechsel zwischen Apps oder atemberaubende 8K-Videoaufnahmen. Der neue Snapdragon-Prozessor kann dabei selbst enthusiastische Gamer ins Staunen versetzen. Dank intelligenter Rechenpower und jeder Menge Akku-Ausdauer bist auch du beim Mobile Gaming ganz vorne dabei. Genieße schnelle und flüssige Action, wann immer dir danach ist.

### Die Zukunft im Fokus

Unsere Ressourcen sind begrenzt und es liegt an uns allen, sie zu schützen. Daher steckt in der Galaxy S23-Serie auch viel moderne Technologie. Neben einer Umverpackung aus 100% recyceltem Papier<sup>1</sup> haben wir zusätzlich natürliche Farbstoffe<sup>2</sup> eingesetzt. Zu einer ressourcenschonenden Produktphilosophie gehört für uns auch, dass unsere Geräte robust und langlebig sind. Ein Rahmen aus Armor Aluminum und Corning® Gorilla® Glass Victus® 2 auf der Front- und Rückseite sorgen dafür, dass dein Galaxy S23-Smartphone so einiges aushalten und möglichst lange an deiner Seite bleiben kann. Zusätzlich unterstützt dich hierbei unser Update-Versprechen von bis zu 4 Jahre One UI und Android OS-Updates und 5 Jahre Security-Updates.

# SAMSUNG

# Galaxy S23

## Ecosystem

### Die Galaxy-Family für den ganzen Tag



## Nahtlos durch den Alltag mit Lösungen im Galaxy Ecosystem

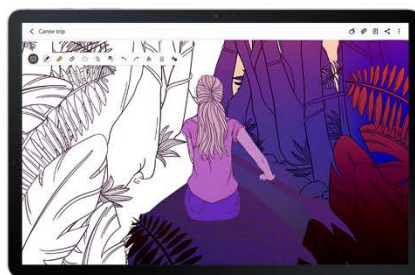
Samsung Galaxy-Geräte arbeiten einfach zusammen, damit du es leicht hast: Vom Aufstehen bis zum Feierabend – egal, was der Tag bringt. Und natürlich sind diese smarten Begleiter nicht nur untereinander vernetzt, sondern sie verbinden dich auch jederzeit mit deinen Freunden und deiner Familie. So wird jeder Tag galaktisch.



Starte hier mit ersten Notizen und Ideen...



Lasse dich durch deine Lieblingsmusik inspirieren...



Hauche deinen Ideen Leben ein und setze deine Arbeit hier fort...



In der Pause eine Runde joggen? Lass dir Trainingstipps in Echtzeit geben



Mit einem freien Kopf lässt sich deine Arbeit hier bestens finalisieren.

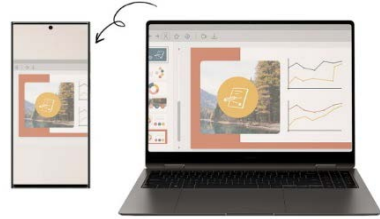
Zeichnungen von Saskia Pählen | Illustration: [www.instagram.com/saskiapahlen/](https://www.instagram.com/saskiapahlen/)



7:00

## Bleib überall im Workflow

Auf dem Weg zum Büro arbeitest du an einer wichtigen Präsentation. Das Galaxy Book3 Ultra ist überall bereit und verbindet dich schnell mit kompatiblen Geräten. Bleib auch im vollen Zug stets konzentriert. Die Galaxy Buds2 Pro und deine Lieblings-Playlist helfen dir dabei, denn dank der aktiven Geräuscherdrückung ANC lassen sich viele Störgeräusche einfach ausblenden. Die fertige Präsentation kannst du einfach per Drag and Drop auf dein Galaxy S23 ziehen<sup>a</sup>.



7:50

## Teile deine Begeisterung

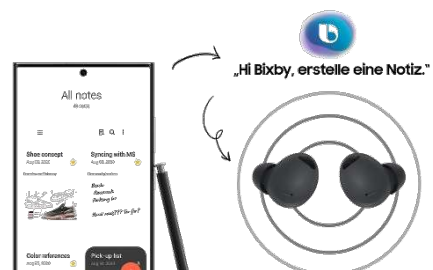
Deine Arbeit kann sich sehen lassen. Und das willst du gebührend präsentieren. Spiegle deine Präsentation von deinem Galaxy S23 über den mobilen Smart-Projektor The Freestyle an jede Wand und überrasche deine Kolleg:innen.



09:00

## Inspiration im Skatepark

Wie wäre es mit einer Runde Skateboarding zwischendurch? Bevor es mit der Arbeit weitergeht, hältst du deine Ideen und Überlegungen direkt auf dem Galaxy S23 in der Samsung Notes App fest. Und wenn du etwas recherchieren möchtest, fragst du einfach den intelligenten Sprachassistenten Bixby<sup>b</sup>, der dir mit Rat und Tat zur Seite steht.



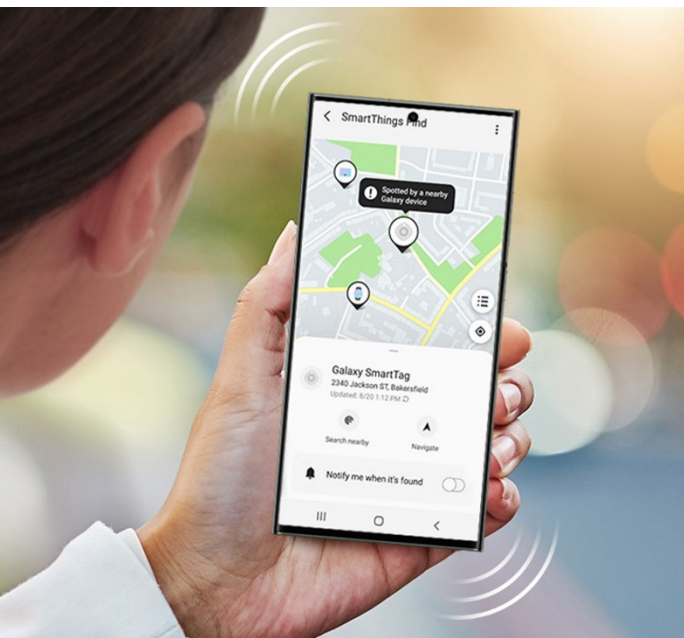
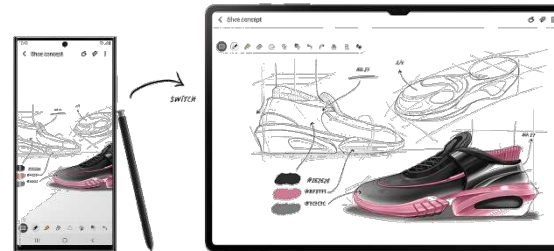
Abbildungen können vom Original abweichen.



10:15

## Einfach nahtlos anknüpfen

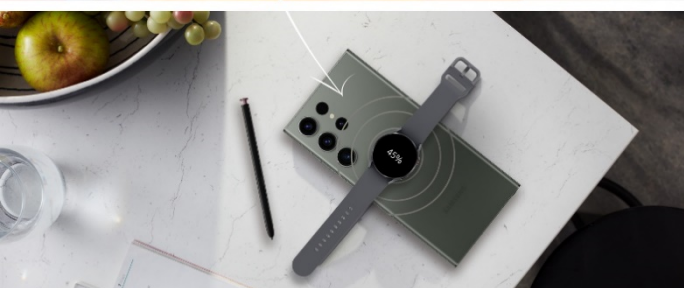
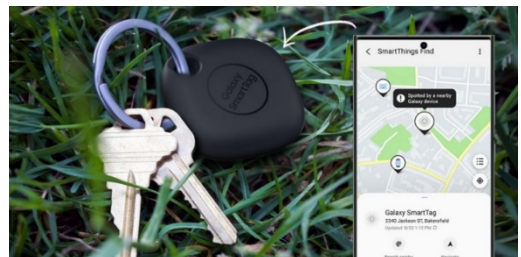
Wieder zuhause kannst du sofort zum S Pen greifen und auf dem großen Display des Galaxy Tab S8 Ultra deine Ideen in Form bringen. Denn Samsung Notes synchronisiert<sup>c</sup> Inhalte automatisch auf allen kompatiblen Geräten, sodass du keine Zeit damit verlierst, Daten mühsam hin und her zu schieben.



12:00

## Das Versteckspiel kann ausfallen

Der Magen knurrt und es wird höchste Zeit, etwas Leckeres einzukaufen. Doch wo verstecken sich jetzt nur die Haustürschlüssel? Zum Glück hast du ein Galaxy SmartTag am Schlüsselbund befestigt. Öffne die SmartThings-App<sup>d</sup> auf dem Galaxy S23 und sehe genau, wo sie sich befinden. Da sind sie ... im Garten verloren.



12:45

## Der kleine Energieschub zwischendurch

Während du dir dein Mittagessen vorbereitest und nochmal schnell deine Mails auf dem Galaxy Tab S8 Ultra checkst, könnte auch deine Galaxy Watch5 neue Energie vertragen. Zum Glück ist das Galaxy S23 ein Energiebündel: Lege die Smartwatch auf die Rückseite des Smartphones, um sie mit Wireless PowerShare<sup>e</sup> schnell und kabellos wieder aufzuladen.



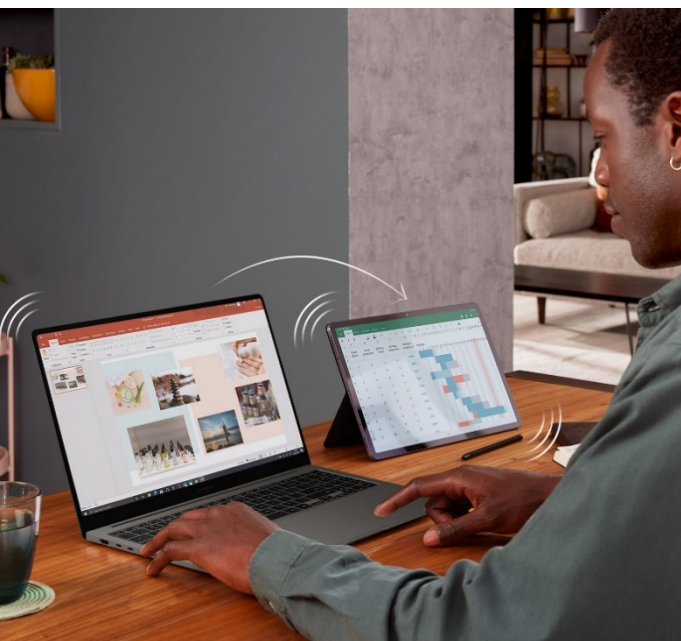
Abbildungen können vom Original abweichen.



14:15

## Körper und Geist in Einklang bringen

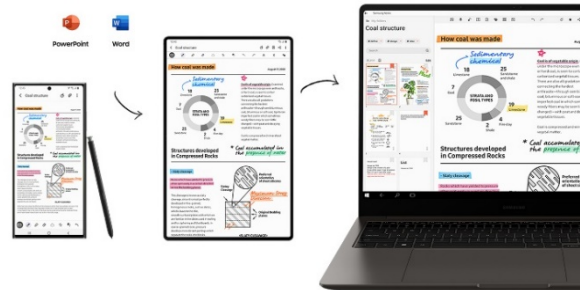
Sport macht den Kopf frei. Bei deinen täglichen Yoga-Übungen kann die Galaxy Watch5 deine Fortschritte tracken, während dir der Audio-Guide Informationen zu deinen Vitalwerten gibt, die du auf den verbundenen Galaxy Buds2 Pro hören und sofort beachten kannst.



16:30

## Übertragen leicht gemacht

Genieße fast grenzenlose Möglichkeiten. Deine Arbeiten lassen sich ganz einfach zwischen deinem Galaxy S23, deinem Galaxy Tab S8 oder deinem Galaxy Book3 Ultra übertragen. Oder arbeite an den Geräten gleichzeitig und nutze beispielsweise das Galaxy Tab S8 Ultra als zweiten Screen zu deinem Galaxy Book3 Ultra<sup>f</sup>.



18:00

## Jede Menge Spaß dabei

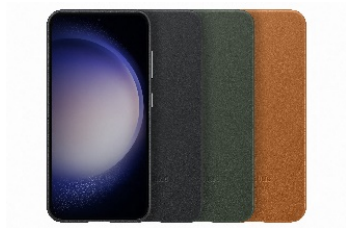
Du bist noch nicht ganz fertig mit der Arbeit und musst schon los? Kein Problem. Mit deinem Galaxy Tab S8 Ultra erledigst du deine Aufgaben auch einfach von unterwegs. Nach der letzten E-Mail steht einem entspannten Abend im Park nichts mehr im Wege. Ein Freund hat die Urlaubsfotos der letzten Jahre auf der kompakten Portable SSD T7 mitgebracht. Dank der hohen Übertragungsgeschwindigkeit der SSD landen 1.000 hochauflösende Fotos in wenigen Sekunden auf deinem Galaxy Tab S8 Ultra, damit ihr sie euch auf dem großen Bildschirm anschauen könnt.



Abbildungen können vom Original abweichen.

## Zubehör

Leather Case  
EF-VS911



Smart View Wallet Case  
EF-ZS911



Silicone Grip Case  
EF-GS911



Silicone Case  
EF-PS911



Frame Case  
EF-MS911



Clear Case  
EF-QS911



Clear Gadget Case  
EF-XS911



Rugged Gadget Case  
EF-RS911



Displayschutzfolie  
EF-US911





## Leistungsmerkmale

### Betriebssystem

Android 13.0

One UI 5.1

KNOX 3.9

### Datenübertragung

5G<sup>3</sup>, LTE<sup>3</sup>, HSPA+, HSUPA, UMTS, EDGE, GPRS

WLAN 802.11 a/b/g (2,4 GHz), Wi-Fi 4, 5, 6 (2,4 GHz + 5 GHz), Wi-Fi 6E (6 GHz), HE160, MIMO, 1024-QAM

Wi-Fi Direct, NFC & kontaktlose Zahlungen

Anrufe / SMS auf anderen Geräten, Fortsetzen von Apps auf anderen Geräten

Android Auto, Mobile Hotspot, Auto Hotspot, Hotspot 2.0, USB-/Bluetooth/-Ethernet-Tethering

Quick Share, Nearby Share, Music Share, Labs, Smart View, Smart Switch

GPS, Glonass, Beidou, Galileo, QZSS

USB 3.2 (Type-C), MTP, PTP, USB-Host

Bluetooth 5.3, BT-Profile: A2DP, AVRCP, DI, HFP, HID, HOGP, HSP, MAP, OPP, PAN, PBAP, SAP, TMAP

### Technische Daten

Prozessorname Snapdragon 8 Gen 2 for Galaxy (SM8550)

Prozessorkerne Octa-Core

Prozessortaktung 1x 3,36 GHz + 4x 2,8 GHz + 3x 2,0 GHz

Prozessorarchitektur 64-Bit, 4 nm

2G-Band (MHz) GSM: GSM 850, GSM 900, DCS 1.800, PCS 1.900

3G-Band (MHz) UMTS: B1 (2.100), B2 (1.900), B4 (AWS), B5 (850), B8 (900)

4G-Band (MHz) LTE FDD: B1 (2.100), B2 (1.900), B3 (1.800), B4 (AWS), B5 (850), B7 (2.600), B8 (900), B12 (700), B13 (700), B17 (700), B18 (800), B19 (800), B20 (800), B25 (1.900), B26 (850), B28 (700), B32 (1.500), B66 (AWS-3)

LTE TDD: B38 (2.600), B39 (1.900), B40 (2.300), B41 (2.500)

4x4 MIMO: B1 (2.100), B3 (1.800), B4 (AWS), B7 (2.600), B66 (AWS-3), B38 (2.600), B40 (2.300), B41 (2.500)

5G-Band (MHz) Sub6 FDD: N1 (2.100), N2 (1.900), N3 (1.800), N5 (850), N7 (2.600), N8 (900), N12 (700), N20 (800), N25 (1.900), N28 (700), N66 (AWS-3)

Sub6 TDD: N38 (2.600), N40 (2.300), N41 (2.500), N77 (3.700), N78 (3.500)

Sub6 SDL: N75 (1.500+)

4x4 MIMO: N1 (2.100), N3 (1.800), N7 (2.600), N66 (AWS-3), N38 (2.600), N40 (2.300), N41 (2.500), N77 (3.700), N78 (3.500)

Größe (HxBxT) 146,3 x 70,9 x 7,6 mm

Gewicht ca. 168 Gramm

Gesprächszeit (4G) bis zu 35 Std.

Internetnutzung (4G) bis zu 20 Std.

Internetnutzung (WLAN) bis zu 20 Std.

Musikwiedergabe bis zu 71 Std.

Videowiedergabe bis zu 22 Std.

SIM-Format Nano (4FF)

Dual-SIM<sup>4</sup> SIM 1 + SIM 2 oder SIM 1 + eSIM<sup>5</sup>

## Leistungsmerkmale

### Speicherkapazität

Interner Speicher	128 GB / 256 GB
Frei verfügbarer Speicher	ca. 99 GB / ca. 217,4 GB
Speichertyp	UFS
Arbeitsspeicher (RAM)	8 GB / 8 GB
RAM Plus <sup>6</sup>	
Arbeitsspeichertyp	LPDDR5X
RAM-Geschwindigkeit	3.686 MHz
Cloud-Speicher	

### Stromversorgung

Akku-Typ	Li-Ion
Akku-Kapazität <sup>7</sup>	3.900 mAh
Ladezeit	bis zu 74 Minuten
Schnellladen (25 W) <sup>8</sup>	
Induktives Laden (15 W) <sup>9</sup>	
Wireless PowerShare <sup>10</sup>	
Energiesparmodus, Adaptiver Akku	

### Hauptdisplay

Größe <sup>11</sup>	15,39 cm / 6,1" (volles Rechteck) 14,99 cm / 5,9" (innerhalb Abrundungen)
Art	Infinity-O
Technologie	Dynamic AMOLED
Bildwiederholrate	Standard (60 Hz) / Adaptiv (bis zu 120 Hz)
Auflösung	2.340 x 1.080 Pixel (FHD+)
Format	19,5:9
Pixeldichte	425 ppi
Max. Helligkeit	500 Nits

### Allgemeine Display-Informationen

Farben	16 Millionen
Zoom	Multitouch
Besonderheiten	Dark Mode, Adaptive Helligkeit, Augenkomfort, Bildschirmzoom, Einfacher Modus, Bildschirmschoner, Always On Display, Bildschirmrecorder

## Leistungsmerkmale

### Messaging

Dual Messenger, Nachrichten, Messages

### Organizer

Alarm, Weltuhr, Stoppuhr, Timer, Kalender, Samsung Notes, Diktiergerät, Taschenrechner

### Multimedia

Stereo-Lautsprecher, Dolby Atmos

Spotify, Netflix, YouTube Music

Videoanrufeffekte, Foto-/Video-Editor, Pop-up-Play, Animiertes GIF

Game Launcher, Google Play, Galaxy Store, Google Mobile-Services

Microsoft Apps (OneDrive, Office, Outlook, LinkedIn)

### Eingabehilfen

Talk Back, Gesprochene Unterstützung (Tastatureingabe vorlesen, Audiobeschreibung, Bixby Vision für Eingabehilfe, Etikette zur Sprachausgabe), Verbesserung der Sichtbarkeit, Verbesserung für das Hören, Interaktion und Geschicklichkeit, Blitzlicht-Benachrichtigung

### Weitere Funktionen

IP68-Zertifizierung<sup>12</sup>

Corning® Gorilla® Glass Victus® 2

Armor-Aluminum-Rahmen

Voice over LTE<sup>13</sup>, Voice over Wi-Fi<sup>14</sup>

Bixby<sup>15</sup>

Modi und Routinen

Sicherheit und Datenschutz (Biometrische Daten, Samsung Pass, Sicheres WLAN, Sicherer Ordner, Private Share, Samsung Blockchain Keystore, SmartThings Find)

Sicherheit und Notfall (Medizinische Informationen, Notfallkontakte, Notfall-SOS, Notfallfreigabe, Notfall-Standortdienst, Drahtlose Notfallwarnung)

Bewegungen und Gesten (Zum Aktivieren hochheben, Zum Einschalten zweimal tippen, Zum Ausschalten zweimal tippen, Bildschirm beim Ansehen anlassen, Beim in die Hand nehmen benachrichtigen, Mit Gesten stummschalten, Screenshot)

Offline-Modus, Nicht Stören-Modus, Einhändiger Modus

Seiten-Paneele (Personen, Apps, Smart Select, Tätigkeiten, Wetter, Tools, Reminder, Zwischenablage)

Samsung Kids, Galaxy Shop, SmartThings, Samsung Health, Galaxy Wearable, Samsung Wallet, Samsung TV Plus, Samsung Free, Samsung Global Goals, Samsung DeX, Samsung Members

Digitales Wohlbefinden und Kindersicherung

Gerätewartung

Taschenlampe

Funktionstaste (Kamera-Schnellstart, App öffnen, Bixby aktivieren, Ausschalten-Menü)

Themes

Link zu Windows

QR-Scanner

## Leistungsmerkmale

### Integrierte Digitalkamera

#### Rückkamera

Auflösung Foto	50 Megapixel (Weitwinkel), 12 Megapixel (Ultra-Weitwinkel), 10 Megapixel (Tele)
Sensorgröße	1/1.56" (Weitwinkel), 1/2.55" (Ultra-Weitwinkel), 1/3.94" (Tele)
Blende	F1.8 (Weitwinkel), F2.2 (Ultra-Weitwinkel), F2.4 (Tele)
Digitalzoom	ja
Optische Vergrößerung	ja (Tele)
Aufnahmemodi	Portrait, Foto, Video, Pro, Profi-Video, Nacht, Essen, Panorama, Super Slow-Mo, Zeitlupe, Hyperlapse, Hochformat-Video, Regieansicht, Single Take
Auflösung Video	8K (16:9 Format, 30 fps)
Intelligente Funktionen	Szenenoptimierung, Aufnahmevorschläge, QR-Codes scannen
Weitere Funktionen	Autofokus (Weitwinkel, Tele), Dual Pixel (Weitwinkel), Blitz, Messmodi, ISO, Weißabgleich, Belichtung, OIS (Weitwinkel, Tele), Verfolgungs-Autofokus, ActionCam-Videostabilisierung (Superstabil), Bewegungsaufnahme, 30x Space Zoom <sup>16</sup>

#### Frontkamera

Auflösung Foto	12 Megapixel (Weitwinkel)
Größe	1/3.2"
Blende	F2.2
Aufnahmemodi	Portrait, Foto, Video, Nacht, Zeitlupe, Hyperlapse, Hochformat-Video, Regieansicht, Single Take
Auflösung Video	UHD (16:9 Format, 60 fps)
Weitere Funktionen	Dual Pixel, Autofokus, Selfie-Licht, Bewegungsaufnahme, Selfies wie angezeigt speichern, Gestensteuerung

#### Allgemeine Kamera-Funktionen

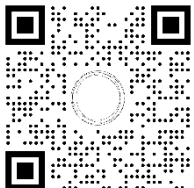
Wasserzeichen, Selbstauslöser, Sprachbefehle, Schwebender Auslöser, Raster, Geotagging, Kameraschnellstart, Filter, Bixby Vision, AR-Zone, Videostabilisierung, Videos mit hoher Effizienz, Audio Zoom, HDR10+Videos, 360-Audioaufnahme, HEIF-Bilder

## Allgemeine Hinweise

Bei Einrichtung des Tablets/Telefons mit einem Google Konto, durch die Nutzung des Internets und/oder durch internetgestützte Programme (z. B. Anwendungen (Apps), Galaxy Apps, Google Mobile-Services, E-Mail, Soziale Netzwerke, Instant Messaging, Content Home-Oberfläche) können aufgrund anfallender Datenmengen Kosten entstehen. Bitte beachten Sie, dass der Verbindungsaufbau automatisch erfolgen kann. Bitte informieren Sie sich vorab bei Ihrem Netzanbieter/Vertragspartner über die Ihrem Tarif entsprechenden Datengebühren.

## Anmerkungen

- 1 Die Papierumverpackung (Box) besteht zu 100 % aus recyceltem Papier, ausgenommen ist das Siegel-Etikett und die Schrumpf-Folie. Das Papier, das das Display schützt, besteht zu 100 % aus recyceltem Papier. Diese Angaben basieren auf dem Gewicht.
- 2 Die Farbstoffe für die Eloxierung der Metallrahmen bestehen zu 10 % aus natürlichen Farbstoffen.
- 3 5G/LTE wird in Deutschland noch nicht flächendeckend unterstützt. Bitte informiere dich bei deinem Netzanbieter/Vertragspartner über die zur Verfügung stehende Abdeckung. Die maximale 5G-/LTE-Geschwindigkeit ist abhängig von Region, Anbieter und Software des Geräts/Anbieters.
- 4 Bei Verwendung von 2 SIM-Karten kann nur eine SIM-Karte für die Datennutzung verwendet werden.
- 5 Dieses Gerät ist mit einer fest integrierten eSIM ausgestattet. Die Mobilfunknutzung dieser eSIM erfordert den Abschluss eines entsprechenden Mobilfunkvertrages (eSIM) bei einem deutschen Mobilfunkanbieter. Nähere Informationen erhältst du bei deinem jeweiligen Anbieter.
- 6 Ein Teil des internen Speichers wird als virtueller Speicher verwendet, um das App-Erlebnis verbessern zu können.
- 7 Die mAh-Angabe bezieht sich auf den typischen Wert der Akkukapazität, der unter Laborbedingungen ermittelt wurde. Die nach der einschlägigen Norm IEC 61960 ermittelte (Mindest-)Kapazität beläuft sich auf einen geringeren Wert. Die tatsächliche Akkulaufzeit kann je nach Netzwerkumgebung, Nutzerverhalten und anderen Faktoren variieren.
- 8 Nur mit optional erhältlichem Schnellladeadapter verfügbar.
- 9 Nur mit optional erhältlicher Induktiven Ladestation verfügbar.
- 10 Nur möglich bei einem Akkuladestand von über 30%, ausgenommen Dual Charging.
- 11 Displaydiagonale gemessen im vollen Rechteck und ohne Berücksichtigung der abgerundeten Ecken. Der tatsächlich nutzbare Bildschirmbereich ist weiter durch den Bereich der Kamera verringert.
- 12 Schutz bei dauerhaftem Untertauchen bei 1,5 m Wassertiefe für 30 Minuten und ausschließlich in klarem Wasser. Kein Schutz bei Salzwasser und anderen Flüssigkeiten, insbesondere Seifenlauge, Alkohol und/oder erhitzter Flüssigkeit. Der SIM-Kartenhalter muss stets vollständig mit dem Gerät abschließen, so dass durch ihn kein Wasser eindringen kann.
- 13 Voice over LTE wird in Deutschland noch nicht flächendeckend unterstützt. Bitte erkundige dich bei deinem Netzanbieter/Vertragspartner zur derzeit verfügbaren Netzabdeckung und Nutzungskosten.
- 14 Die Nutzung setzt das Bestehen einer geeigneten WLAN-Verbindung sowie eines geeigneten Tarifs voraus. Bitte erkundige dich bei deinem Netzanbieter/Vertragspartner zur derzeit verfügbaren Netzabdeckung und Nutzungskosten und ob dieser VoWi-Fi freigeschaltet hat.
- 15 Samsung Account Login und Datennetzwerk (WLAN oder Internetverbindung erforderlich) für vollen Funktionsumfang für Bixby notwendig.
- 16 Space Zoom beinhaltet digitalen Zoom und beeinflusst die Bildqualität.



**Samsung Circle**

Train hard, sell smart |  
Registrierte dich jetzt auf [circle.samsung.de](https://circle.samsung.de)

## Ecosystem

a) Smartphone App-Benutzer müssen ihr Samsung Galaxy-Gerät über "Link zu Windows" auf dem Smartphone und die Ihr Smartphone-App auf dem PC mit ihrem Windows-PC verbinden und die Einrichtungsanweisungen befolgen, einschließlich der Anmeldung bei demselben Microsoft-Konto. Link to Windows ist auf ausgewählten Samsung Galaxy-Geräten vorinstalliert. Auf dem PC (Ihr Smartphone App) muss Windows 10 oder höher installiert sein.

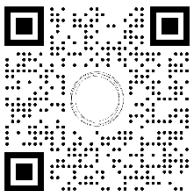
b) Samsung Account Login und Datennetzwerk (WLAN oder Internetverbindung erforderlich) für vollen Funktionsumfang für Bixby notwendig.

c) Netzwerk- oder Wi-Fi-Verbindung erforderlich. Alle Geräte müssen bei demselben Samsung-Konto angemeldet sein.

d) Alle Geräte müssen bei SmartThings registriert sein, um intelligente Benachrichtigungen zu erhalten. Erfordert eine Anmeldung aller Geräte in einem Samsung-Konto, eine Verbindung zum WLAN oder Datennetzwerk und die Konfiguration der Einstellungen in der App SmartThings Find.

e) Nur möglich bei einem Akkuladestand von über 30%, ausgenommen Dual Charging.

f) Nahtlose Audio-Verbindung ist nur auf Galaxy Smartphones und Tablets mit One UI 3.1 oder höher sowie auf aktuellen Samsung Smart TV ab Modelljahr 2022 verfügbar. Einige Geräte und Anwendungen unterstützen Nahtlose Audio-Verbindung möglicherweise nicht. Die beteiligten Geräte müssen mit demselben Samsung Account angemeldet sein.



**Samsung Circle**

**Train hard, sell smart |**  
Registriere dich jetzt auf [circle.samsung.de](https://circle.samsung.de)