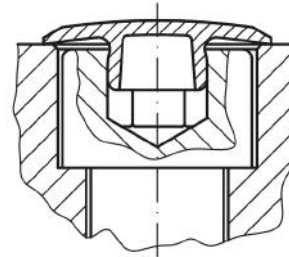
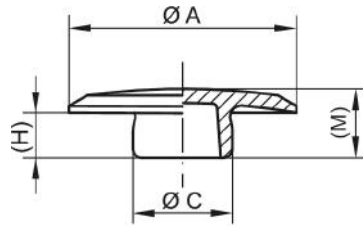
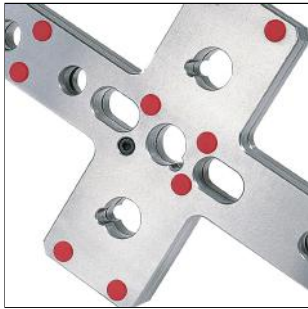




## Anwendung

Die Abdeckungen GPN 340 eignen sich zum Schutz vor Verschmutzung und Beschädigung von versenkt angeordneten Schrauben mit Innensechskant nach DIN EN ISO 4762 und Verschlusschrauben nach DIN 908.

Alle Informationen zur Recycling-Mischung finden Sie auf Seite 8.



PCR-PE / PE-LD  
grau

PE-LD  
grau

Artikel	Gewinde	Innensechskant SW	A	C	H	M	Recycling-Mischung	Neuware
GPN 340 SW 2,5	M 3	2,5	10	2,8	2,2	4	34000250073	34000250000
GPN 340 SW 3	M 4	3	12	3,3	2,3	4,3	34000300073	34000300000
GPN 340 SW 4	M 5	4	14	4,4	2,9	4,9	34000400073	34000400000
GPN 340 SW 5	M 6	5	15	5,4	3,3	5,3		34000500000
GPN 340 SW 6	M 8	6	19	6,3	4	6,1	34000600073	34000600000
GPN 340 SW 8	M 10	8	22	8,5	4,5	7	34000800073	34000800000
GPN 340 SW 10	M 12	10	24	10,5	5	7,3	34001000073	34001000000
GPN 340 SW 14	M 16	14	30	14,5	7,1	9,7	34001400073	34001400000
GPN 340 SW 17	M 20	17	36,5	17,5	9	11,6	34001700073	34001700000

Maße in mm.

Informationen zu Werkstoffen, Farben, Zeichnungen und Verwendung unserer Artikel finden Sie auf der Website und auf den Katalogseiten 166/167.

Die Artikel in der Spalte Recycling-Mischung bestehen aus einer Mischung von PCR und Neuware.

## Unsere Produktvorteile im Überblick:



**Ressourcenschonender.**

Diese Normreihe ist aus PCR verfügbar, spart CO<sub>2</sub>e-Emission und schont Ressourcen.



**Passender.**

Passend für versenkt angeordnete Schrauben mit Innensechskant nach DIN EN ISO 4762 und Verschlusschrauben nach DIN 908.