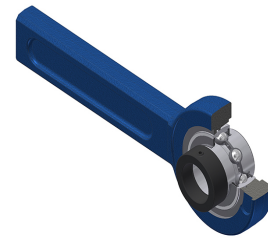


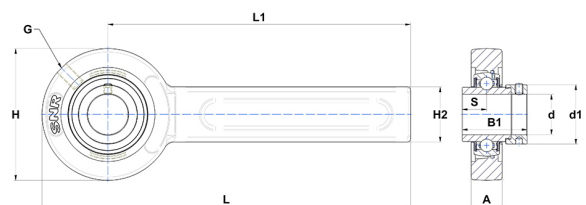
Technisches Datenblatt PDF EXSP206N



Gehäuselagereinheiten

Grauguss-Gehäuse, Spannlager mit Exzentrerspannring Dichtung mit Schleuderscheibe für Anwendungen bei niedrigen Temperaturen

Technische Eigenschaften	
A	21 mm
B	36,40 mm
A5	18,20 mm
B1	48,30 mm
d	30 mm
d1	44,10 mm
G	R1/8"
H	98 mm
H2	41 mm
H	98 mm
L	274 mm
L1	225 mm
s1	34,10 mm
S	18,20 mm
SW	3 mm
Z	17 mm



Produktleistung	
C	19,50 kN
C0	11,20 kN
T min.	-20 °C
T max.	100 °C

Andere Merkmale	
Gewicht	2,01 kg
Empfohlenes Anzugsmoment für Befestigungsschraube	5,50 Nm
Bezeichnung des Gehäuses	SP206207/62N
Bezeichnung des Lagers	EX206G2