

6180 1020	<b>DATENBLATT</b>	
Gültig ab: 14.05.2018	<b>SILVYN® KLICK 90° PG</b>	

SILVYN® KLICK 90° PG ist eine gewinkelte, Schlauchverschraubung mit Push-in Verschluss für eine schnelle und sichere Montage. Die Demontage erfolgt durch Verschieben der Rasthülse. Sie ist passend für den Schlauch Typ SILVYN® RILL und eignet sich für den Einsatz im Maschinen- und Anlagenbau und schutzisolierte Elektroinstallationen



**Material:**

Grundkörper Polyamid  
Dichtung TPE

**Technische Merkmale:**

Anschlussgewinde PG 9 bis PG 48 nach EN 40430  
 Nennweite NW 13 bis NW 54,5  
 Schutzart IP68 nach EN 60529  
 IP69K nach DIN 40050 T.9  
 Abhängig von dem verwendeten Schutzschlauch  
 Temperaturbereich -40°C bis +115°C

**Weitere Eigenschaften:**

Brandklasse HB nach UL94  
 Silikon-, Cadmium- und Halogenfrei  
 UV-Beständig SILVYN® KLICK PG 90° schwarz

**Farbe:**

Schwarz  
Grau

**Approbation:**



**Referenz Normen:**

EN IEC 61386-23

**Passende Schläuche:**

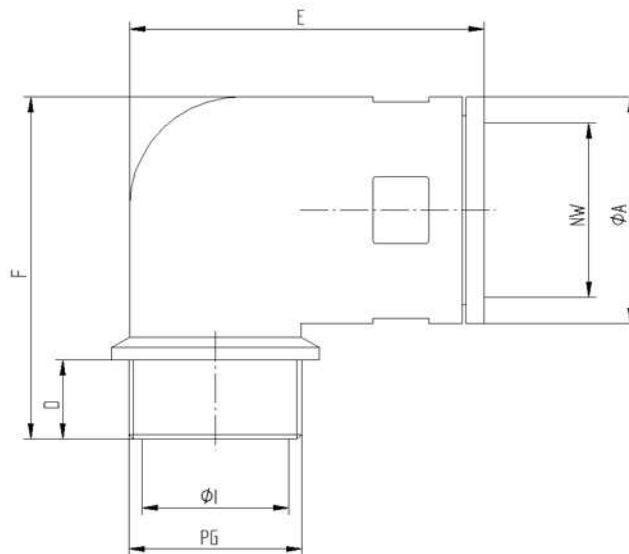
SILVYN® RILL PA 6  
 SILVYN® RILL PA 12

Weitere Angaben entnehmen Sie bitte unserem aktuellen Katalog. Bei Beständigkeitsfragen über aggressive Medien oder bestimmte Öle kann unser Labor Sie gerne beraten.

Ersteller: MAAU1/PDP Freigegeben: DAMU1/PDP	Dokument: DB61801020DE Version: 04	Seite 1 von 2
--	---------------------------------------	---------------

6180 1020	<b>DATENBLATT</b>	
Gültig ab: 14.05.2018	<b>SILVYN® KLICK 90° PG</b>	

**Technische Zeichnungen:**



**Maßtabelle:**

Artikel Nr.	NW	Gewinde PG	Gewinde- Länge D mm	Länge E mm	Länge F mm	Durchmesser mm		Gewicht kg/100
						ØI	ØA	
<b>SILVYN® KLICK 90° PG grau</b>								
6180 1020	13	PG 9	10,0	37,0	34,0	12,0	20,0	0,6
6180 1030	15,8	PG 11	10,0	42,0	37,5	15,5	23,0	0,8
5600 0100	18,5	PG 13,5	13,0	46,0	47,0	13,5	26,5	1,4
6180 1040	21,2	PG 16	13,0	50,0	48,0	18,0	29,5	1,6
6180 1050	28,5	PG 21	13,0	58,0	56,0	24,0	37,0	2,5
6180 1060	34,5	PG 29	15,0	67,5	65,0	32,0	44,0	4,1
6180 1061	42,5	PG 36	15,0	83,0	72,0	36,5	52,0	6,6
6180 1062	54,5	PG 48	16,0	96,0	84,0	48,5	64,0	9,5
<b>SILVYN® KLICK 90° PG schwarz</b>								
6180 1025	13	PG 9	10,0	37,0	34,0	12,0	20,0	0,6
6180 1035	15,8	PG 11	10,0	42,0	37,5	15,5	23,0	0,8
5600 0105	18,5	PG 13,5	13,0	46,0	47,0	13,5	26,5	1,4
6180 1045	21,2	PG 16	13,0	50,0	48,0	18,0	29,5	1,6
6180 1055	28,5	PG 21	13,0	58,0	56,0	24,0	37,0	2,5
6180 1065	34,5	PG 29	15,0	67,5	65,0	32,0	44,0	4,1
6180 1085	54,5	PG 48	16,0	96,0	84,0	48,5	64,0	9,5

Ersteller: MAU1/PDP Freigegeben: DAMU1/PDP	Dokument: DB61801020DE Version: 04	Seite 2 von 2
---	---------------------------------------	---------------