

Spannungsauslöser AC 210-240 V, 50/60 Hz, 100% ED AC 190-330 V, 50/60 Hz, 5 s ED AC 190-330 V, 5 s ED mit Ringkabelschuhanschluss für Leistungsschalter 3RV2



Allgemeine technische Daten	
Produkt-Markename	SIRIUS
Produkt-Bezeichnung	Spannungsauslöser
Baugröße des Leistungsschalters	S00, S0, S2, S3
Eignung zur Verwendung	Motorschutzschalter
Schutzart IP frontseitig	IP20
Ausführung des Kurzschlusschutzes	Sicherung
Verschmutzungsgrad	3
Isolationsspannung Bemessungswert	690 V
Isolationsspannung bei Verschmutzungsgrad 3 bei AC Bemessungswert	690 V
Umgebungstemperatur	
• während Lagerung	-50 ... +80 °C
• während Betrieb	-20 ... +60 °C
Referenzkennzeichen gemäß DIN 40719 erweitert gemäß IEC 204-2 gemäß IEC 750	F
Referenzkennzeichen gemäß DIN EN 61346-2	F

Hilfsstromkreis

Anzahl der Öffner für Hilfskontakte unverzögert schaltend	0
Anzahl der Schließer für Hilfskontakte unverzögert schaltend	0
Anzahl der Schließer für Hilfskontakte voreilend schaltend	0
Anzahl der Wechsler der Hilfskontakte unverzögert schaltend	0

Steuerstromkreis/ Ansteuerung





Spannungsart der Speisespannung	AC
Speisespannungsfrequenz	
<ul style="list-style-type: none"> • 1 <ul style="list-style-type: none"> — Bemessungsanfangswert — Bemessungsendwert 	50 Hz 60 Hz
Speisespannung	
<ul style="list-style-type: none"> • 1 <ul style="list-style-type: none"> — bei AC <ul style="list-style-type: none"> — bei 50 Hz Bemessungsanfangswert — bei 50 Hz Bemessungsendwert — bei 60 Hz Bemessungsendwert — bei 60 Hz Bemessungsanfangswert 	210 V 240 V 240 V 210 V

Einbau/ Befestigung/ Abmessungen



Befestigungsart	Schnappbefestigung
Breite	18,5 mm
Höhe	90 mm
Tiefe	68 mm

Approbationen/ Zertifikate

Eignungsnachweis	CE / UL / CSA
-------------------------	---------------

allgemeine Produktzulassung			Konformitätserklärung	Prüfbescheinigungen
				Sonstige Typprüfbescheinigung/Werkszeugnis

Prüfbescheinigungen	Schiffbau				
spezielle Prüfbescheinigungen					

Schiffbau	sonstiges	Railway
	Bestätigungen 	Schwingen / Schocken

Weitere Informationen

Information- and Downloadcenter (Kataloge, Broschüren,...)

<https://www.siemens.de/ic10>

Industry Mall (Online-Bestellsystem)

<https://mall.industry.siemens.com/mall/de/de/Catalog/product?mlfb=3RV2902-4DP0>

CAX-Online-Generator

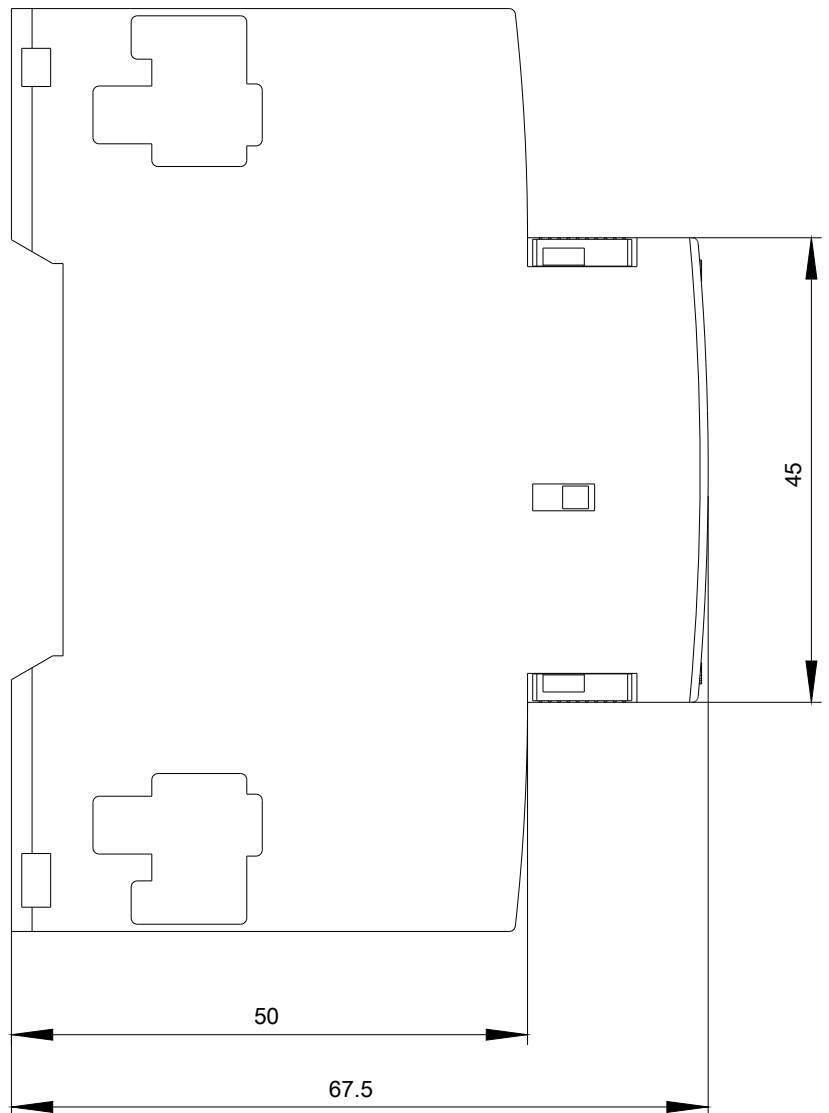
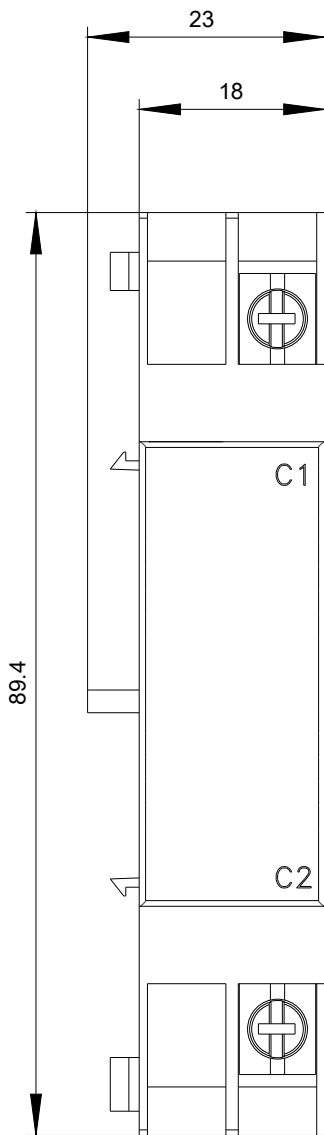
<http://support.automation.siemens.com/WW/CAXorder/default.aspx?lang=de&mlfb=3RV2902-4DP0>

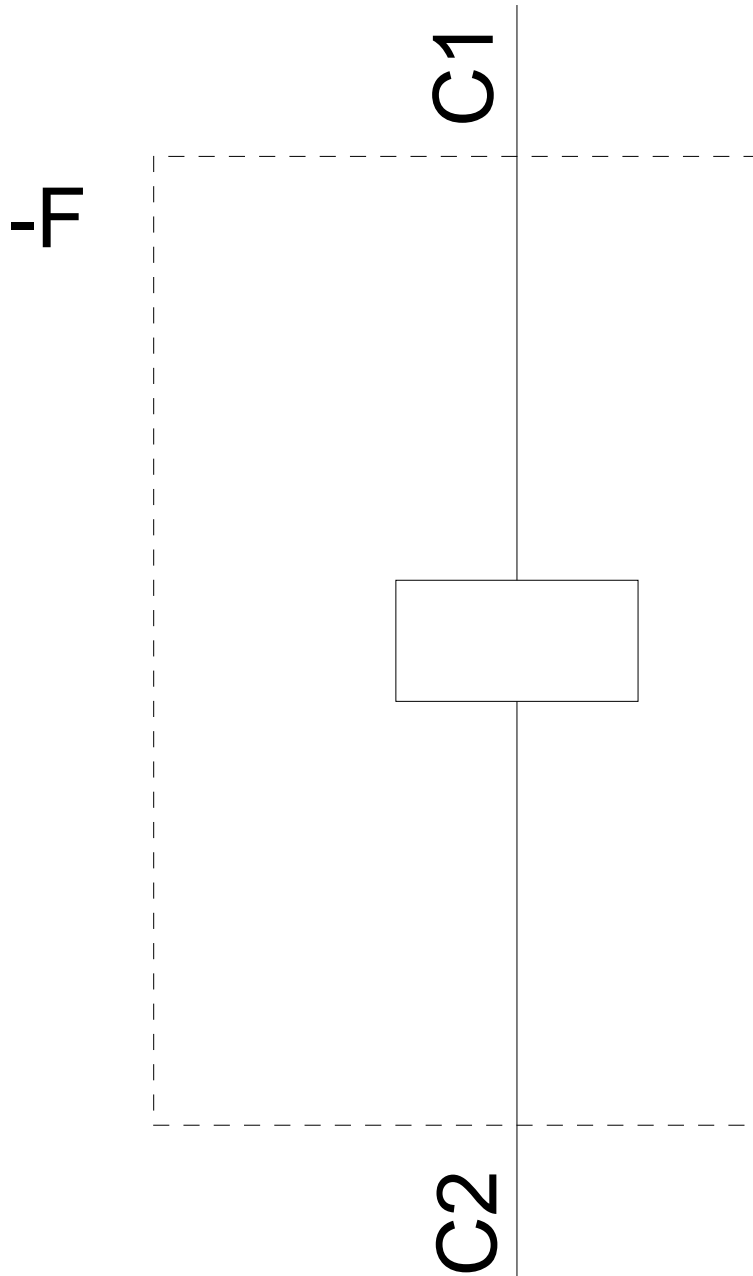
Service&Support (Handbücher, Betriebsanleitungen, Zertifikate, Kennlinien, FAQs,...)

<https://support.industry.siemens.com/cs/ww/de/ps/3RV2902-4DP0>

Bilddatenbank (Produktfotos, 2D-Maßzeichnungen, 3D-Modelle, Geräteschaltpläne, EPLAN Makros, ...)

http://www.automation.siemens.com/bilddb/cax_de.aspx?mlfb=3RV2902-4DP0&lang=de





letzte Änderung:

20.11.2020