

Dichtringe



Dichtringe für Hohlraubventile

PN 16

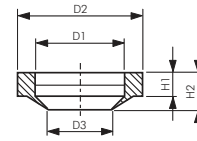
Werkstoff: Nylon, weiß, Temperaturbereich: -20°C bis max. +80°C

- Vorteile:**
- Durch Einschrauben des Hohlraubventils wird die Lippe fest an das Ventilkörpergewinde gepresst und dichtet damit am Schaft des Hohlraubventils ab. Damit ist sichergestellt, dass die Luft geregelt durch das Hohlraubventil und nicht ungeregelt zwischen Ringstück und Ventil vorbei fließt.



Typ	für Gewinde	D1	D2	D3	H1	H2
DR GRL 18 W	G 1/8"	10,5	15,0	9,2	2,1	4,3
DR GRL 14 W	G 1/4"	13,2	18,9	12,7	2,6	4,5
DR GRL 38 W	G 3/8"	17,7	23,0	15,2	2,2	4,5
DR GRL 12 W	G 1/2"	21,5	27,6	18,6	2,1	4,2

Hohlraubventile finden Sie ab Seite 784.
Ringstücke finden Sie ab Seite 105.

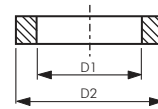


Distanz-Dichtringe für Hohlrauben

PN 16

Werkstoffe: Nylon
Temperaturbereich: -20°C bis max. +80°C

Typ 5 mm	Typ 10 mm	für Gewinde	D1	D2
DR 185 ROT	DR 1810 ROT	G 1/8"	10,0	14,0
DR 145 ROT	DR 1410 ROT	G 1/4"	13,5	18,0
DR 385 ROT	DR 3810 ROT	G 3/8"	17,0	21,0
DR 125 ROT	DR 1210 ROT	G 1/2"	21,1	26,0

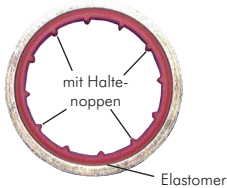


ELASTO-Dichtringe

elastisch, unverlierbar

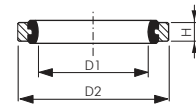
Werkstoffe: Distanzring: Messing vernickelt, Dichtring: Elastomer
Temperaturbereich: -40°C bis max. +120°C
Betriebsdruck: -0,95 bis 30 bar

- Vorteile:**
- Dichtwirkung unabhängig von Anzugsmoment
 - weitgehend unempfindlich gegen zu starkes Anziehen einer Verschraubung
 - Hohlrauben-Ringstückkombinationen werden zuverlässig zusammengehalten, da der Ring durch die Haltenoppen selbständig hält



Typ	für Gewinde	D1	D2	H
DR 18 EL	G 1/8"	10,1	14,7	2,2
DR 14 EL	G 1/4"	13,4	17,7	2,2
DR 38 EL*	G 3/8"	16,9	21,8	2,2
DR 12 EL	G 1/2"	20,8	26,3	2,2

* ab SW 20 verwendbar



Unverlierbare Dichtringe

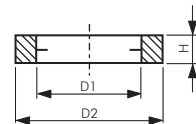
unverlierbar

Werkstoffe: Polyamid
Temperaturbereich: -20°C bis max. +80°C
Betriebsdruck: -0,95 bis 15 bar

- Vorteile:**
- Hohlrauben-Ringstückkombinationen werden zuverlässig zusammengehalten, da der Ring durch die Haltenoppen selbständig hält



Typ	für Gewinde	D1	D2	H
DR 50 P	M 5	5,2	8,1	1,2
DR 18 P	G 1/8"	10,0	14,0	1,8
DR 14 P	G 1/4"	13,1	18,0	1,8
DR 38 P	G 3/8"	16,8	21,4	1,5
DR 12 P	G 1/2"	21,4	25,4	2,0
DR 34 P	G 3/4"	27,0	32,0	2,5
DR 10 P	G 1"	34,0	41,0	2,5



ORFS-O-Ringe

ORFS

Typ	passend für	Abmessungen
NBR	ORFS	
OR ORFS 04	UNF 9/16"-18	7,66 x 1,78
OR ORFS 06	UN 11/16"-16	9,25 x 1,78
OR ORFS 08	UN 13/16"-16	12,42 x 1,78
OR ORFS 10	UNS 1"-14	15,60 x 1,78
OR ORFS 12	UN 1 3/16"-12	18,77 x 1,78
OR ORFS 16	UN 1 7/16"-12	23,52 x 1,78
OR ORFS 20	UN 1 11/16"-12	29,87 x 1,78
OR ORFS 24	UN 2"-12	37,82 x 1,78



Alle Angaben verstehen sich als unverbindliche Richtwerte! Für nicht schriftlich bestätigte Datenauswahl übernehmen wir keine Haftung. Druckangaben beziehen sich, soweit nicht anders angegeben, auf Flüssigkeiten der Gruppe II bei +20°C.