

# Spannbolzen Stahl oder Edelstahl mit Adapterplatte, Form B

## Artikelbeschreibung/Produktabbildungen



### Beschreibung

#### Werkstoff:

Adapterplatte Stahl.

Klemmkeile Stahl 1.0715 oder Edelstahl 1.4305.

#### Ausführung:

Adapterplatte verzinkt.

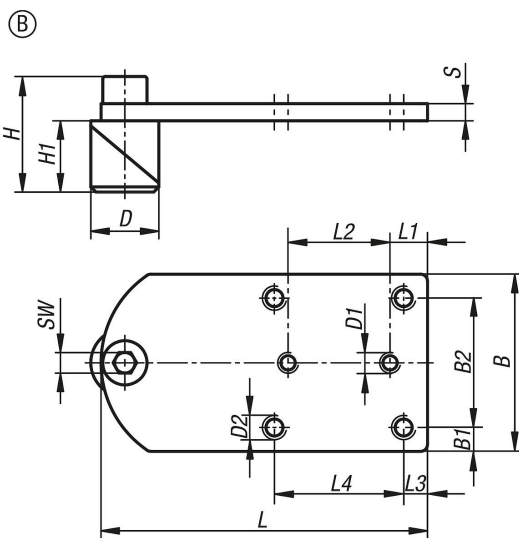
Klemmkeile brüniert oder blank.

#### Hinweis:

Die Adapterplatten ermöglichen eine Kompatibilität der Kipp Schnellspanner mit Lochbild 4, für Lochrasterplatten oder Platten mit Bohrung  $\varnothing 16$  mm,  $\varnothing 20$  mm oder  $\varnothing 28$  mm.

Durch Drehen der Zylinderschraube werden die Spannbolzenenteile in der Bohrung verspannt.

## Zeichnungen



## Artikelübersicht

Bestellnummer	Form	Material Grundkörper	B	B1	B2	D	D1	D2	H	H1	L	L1	L2	L3	L4	S	SW
K1506.0116	B	Stahl	52	7	38	16	M5	M6	30,5	17,5	96	11	30	7	38	5	6
K1506.1120	B	Edelstahl	52	7	38	20	M5	M6	34	21	96	11	30	7	38	5	6
K1506.0128	B	Stahl	52	7	38	28	M5	M6	41	28	96	11	30	7	38	5	6