

 **HECKEL**  
PERFORMANCE WITH STYLE





S 002 **BRAND STORY**

S 004 **TECHNOLOGIEN**

S 008 **MACSOLE® X**

S 020 **SUXXEED OFFROAD**

S 028 **RUN-R**

S 038 **MACSOLE® SPORT 2.0**

S 046 **MACSOLE® ADVENTURE 2.0**

S 054 **MACSOLE® EXTREM 2.0**

S 064 **XXL PRO**

S 070 **SUXXEED**

S 076 **MACSOLE® 1.0**

S 088 **FLAG**

S 092 **FOCUS**

S 098 **MACSOLE® PLUS**

S 102 **ZUBEHÖR**

S 104 **WERBEMITTEL**

S 106 **NORMEN**

S 108 **INHALT**



# PERFORMANCE WITH STYLE

DAS IST UNSER ZIEL

Heckel spezialisierte sich bereits 1970 auf die Produktion von Sicherheitsschuhen. Dank hervorragender Produkte macht sich das Unternehmen mit Sitz in der elsässischen Gemeinde La Walck auf diesem Gebiet schnell einen Namen. Seit 2001 gehört Heckel zu uvex, einem der weltweiten Marktführer im Bereich persönlicher Schutzausrüstung.

Heckel und Performance: zwei Begriffe – eine Bedeutung. Wer Sicherheitsschuhe von Heckel trägt, der weiß, dass er zu jeder Zeit perfekt geschützt ist, in jeder noch so extremen Situation.

Bei der Qualität und Kontrolle unserer Produkte machen wir keine Kompromisse. Nur so können wir die absolute Leistungsfähigkeit unserer Produkte und damit die Sicherheit ihrer Träger voll und ganz garantieren.

Wir sind davon überzeugt, dass diese hervorragende Sicherheit das Ergebnis der Kombination von neuester Technik mit innovativem Design ist. Ansprechendes Aussehen bei höchstem Schutz – danach streben wir bei Heckel.

# UNSERE TECHNOLOGIEN

SIE SIND UNSERE MASSGEBENDEN EXPERTEN, DENN ANHAND  
IHRER ERWARTUNGEN UND BEDÜRFNISSE ENTWICKELN  
WIR SCHUHE FÜR IHREN SCHUTZ IM ALLTAG.

HECKEL-SCHUHE BIETEN ZAHLREICHE SICHERHEITS- UND  
SCHUTZMERKMALE. WIR VERWENDEN UNTERSCHIEDLICHE  
PIKTOGRAMME UM DAS VERSTÄNDNIS DIESER MERKMALE  
ZU ERLEICHTERN. NACHSTEHEND EINE LISTE DER  
PIKTOGRAMME UND IHRER BEDEUTUNG.

## 100% metal free

Der gesamte Schuh  
ist zu 100% metallfrei



## Metallfreie Zehenschutzkappe

Schutz vor herabfallenden Gegenständen  
bis 200 Joule und vor Druck bis 15000 N  
gemäß der Norm EN 20345 | 100%  
antimagnetisch | Komfort ohne Druck-  
stellen dank ergonomischer Form | extra  
weit | 20% leichter als eine herkömmliche  
Stahlkappe | geringere Übertragung  
von Hitze und Kälte als eine Stahlkappe



## Stahlzehenschutzkappe

Schutz vor herabfallenden Gegenständen  
bis 200 Joule und vor Druck bis 15000 N  
gemäß der Norm EN 20345



## Beständigkeit gegen Wasserdurchtritt

WRU oder WR gemäß der Norm  
EN 20345



## Feuerbeständige Nähte



## Einlegesohle mit thermischer Isolation

Thermische Isolation gegen Hitze  
und Kälte



## Resistent gegen extreme Temperaturen (HRD)

Beständig gegen Temperaturen  
bis 300° C gemäß der Norm EN 20345



## Durchtrittthemende Einlage aus rostfreiem Edelstahl

Durchtrittthemmend bis 1100N gemäß  
der Norm EN 20345



## Metallfreie durchtrittthemende Einlage

Durchtrittthemmend bis 1100 N | 100%  
Verbundstoff | flexibel | antimagnetisch |  
schützt 100% der Fußfläche (gegenüber  
85% bei Stahlsohlen im Durchschnitt) |  
leichter als Stahlsohlen | geringere  
Übertragung von Hitze und Kälte als  
bei einer Stahlsohle

# UNSERE TECHNOLOGIEN

UNTERSTÜTZT VON EINEM TEAM VON FACHLEUTEN ENTWICKELN WIR UNABLÄSSIG NEUE UND INNOVATIVE SICHERHEITSSCHUHE. JEDES UNSERER MODELLE WIRD ÜBER DEN GESAMTEN FERTIGUNGSPROZESS STRENGEN PRÜFVERFAHREN UND QUALITÄTSTESTS UNTERZOGEN, UM IHNEN HÖCHSTE QUALITÄT ZU GEWÄHRLEISTEN.



## Die MACSOLE® Gummitechnologie

**Gummi ist für seine hervorragenden Eigenschaften in unterschiedlichen Einsatzgebieten bekannt.** Rutschfestigkeit, Haltbarkeit, Abriebfestigkeit, Griffigkeit, Hitze- und Kältebeständigkeit, Chemikalienresistenz und hohe Elastizität zeichnen Gummi aus. Basierend auf diesen Eigenschaften entwickelt Heckel neue

Gummi-Sohlen-Technologien unter der Marke MACSOLE®. Die MACSOLE®-Sohle wird aus einer einmaligen und exklusiven hundertprozentigen Gummimischung hergestellt, die das Ergebnis der ständigen Forschung unserer Forschungs- und Entwicklungslabors ist.



### Haltbarkeit

Die MACSOLE®-Sohle wird aus einer einmaligen und exklusiven Gummimischung, die unseren Produkten eine hervorragende Abriebfestigkeit und Langlebigkeit bietet, hergestellt.

### Resistent gegen extreme Temperaturen

Nur Gummi erfüllt die Anforderungen der HRD-Norm (Temperaturen bis 300°C). Einige mit der MACSOLE®-Technologie ausgerüstete Modelle sind temperaturbeständig bis 800°C.

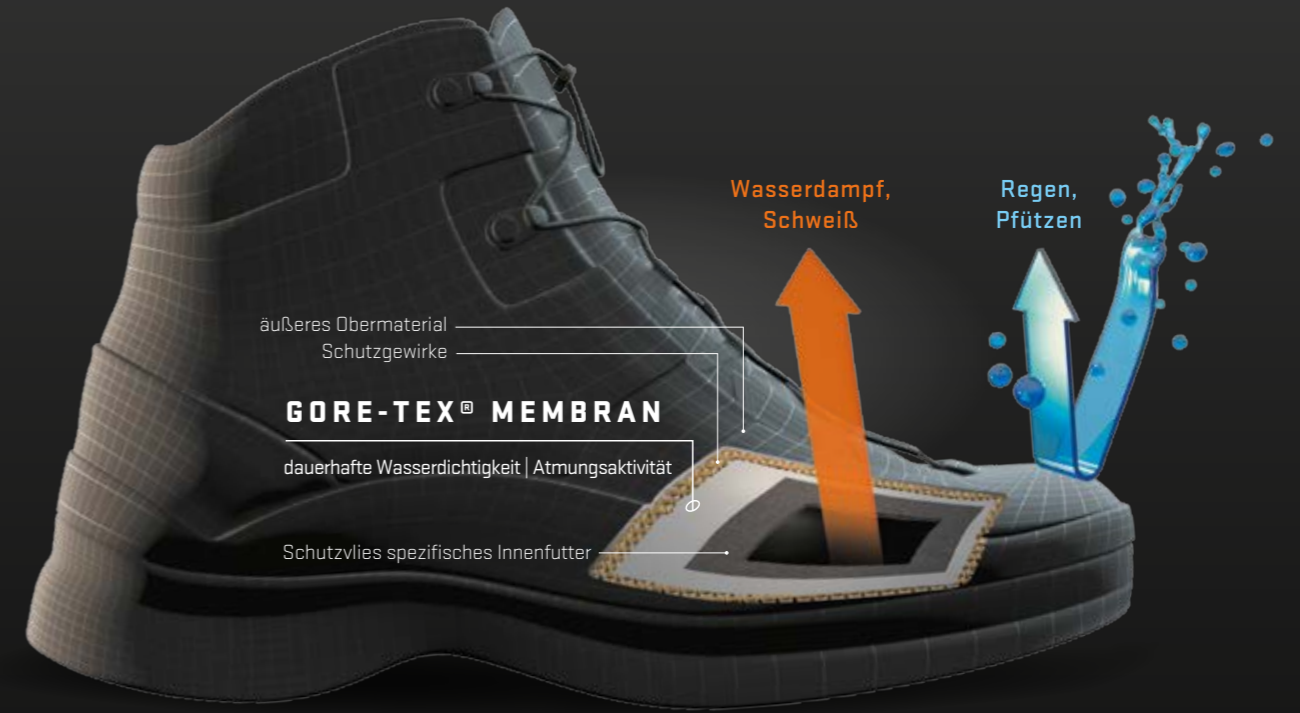


### Rutschfestigkeit

Unser exklusiver MACSOLE®- Gummi bietet aufgrund seiner Formulierung eine unübertroffene Haftung, die weit über die Anforderungen der Norm EN 13287 hinaus reicht.

### Stossdämpfung

Die einzigartige und exklusive Gummimischung, die für sämtliche MACSOLE®-Modelle verwendet wird, sorgt für eine sehr starke Dämpfung. Die natürliche Elastizität des Gummis gewährleistet eine nachhaltige Dämpfung. MACSOLE®-Modelle tragen dazu bei das Unfallrisiko zu mindern, indem sie das Ermüden der Beine und Füße infolge des Gehens und längerem Aufrechtstehen verringern.



äußeres Obermaterial  
Schutzgewirke  
**GORE-TEX® MEMBRAN**  
dauerhafte Wasserdichtigkeit | Atmungsaktivität  
Schutzvlies spezifisches Innenfutter

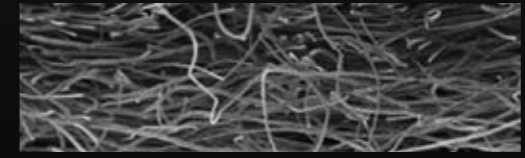
Wasserdampf, Schweiß  
Regen, Pfützen



Die GORE-TEX® Membran bietet Klimakomfort für alle Arbeitsbereiche.

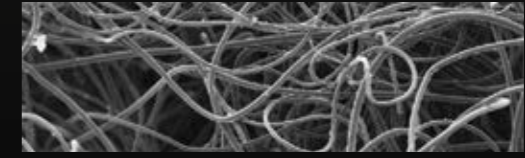
Die GORE-TEX® Membran besitzt mikroskopisch kleine Poren, die 20.000 Mal kleiner als ein Wassertropfen sind, aber 700 Mal größer als ein Wasserdampfmolekül. Diese einzigartige Kombination bietet dauerhafte Wasserdichtigkeit und eine sehr hohe Atmungsaktivität. GORE-TEX® Schuhe halten Ihre Füße trocken und bieten herausragenden Komfort.

## HERKÖMMLICHE WÄRMEISOLIERUNG IM VERGLEICH ZU GORE-TEX® WÄRMEISOLIERUNG



### Herkömmliche Wärmeisolierung

mehr festeres Material, höheres Gewicht | die flache 2D-Lagen-Struktur verhindert Lufteintritt | unter Druck verliert es Wärmeisolationkapazität | der Materialverbund schränkt die Flexibilität ein



### GORE-TEX® Wärmeisolierung

15 % leichter | hohlere, weniger Garne | reduziertes Gewicht | die 3D-Gewebestruktur speichert mehr Luft, um die Wärmedämmung zu erhöhen | Spiralaufbau sichert Flexibilität und Komfort



### Metallfreie durchtrittshemmende Einlage

Durchtrittshemmend bis 1100 N | 100 % Verbundstoff | flexibel | antimagnetisch | schützt 100 % der Fußfläche (gegenüber 85 % bei Stahlsohlen im Durchschnitt) | leichter als Stahlsohlen | geringere Übertragung von Hitze und Kälte als bei einer Stahlsohle



### Metallfreie Zehenschutzkappe

Schutz vor herabfallenden Gegenständen bis 200 Joule und vor Druck bis 15000 N gemäß der Norm EN 20345 | 100 % antimagnetisch | Komfort ohne Druckstellen dank ergonomischer Form | extra weit | 20 % leichter als eine herkömmliche Stahlkappe | geringere Übertragung von Hitze und Kälte als bei einer Stahlkappe



MACSOLE®

X

**DIE MACSOLE® X SERIE IST IDEAL FÜR ALLE, DIE UNTER ANSPRUCHSVOLLEN ODER EXTREMEN BEDINGUNGEN ARBEITEN IN DENEN SIE SCHLECHTEM WETTER, NÄSSE, EXTREMER KÄLTE UND UNWEGSAMEN GELÄNDE AUSGESETZT SIND.**

MACSOLE® Produkte sind für harte und anspruchsvolle Einsatzbereiche entwickelt und bieten eine Reihe technischer Lösungen: wasserdichte und atmungsaktive GORE-TEX® Membran, um die Füße trocken und komfortable klimatisiert zu halten, eine neue Generation der GORE-TEX® Isolierungstechnologie für maximale Wärmespeicherung und die MACSOLE®-Gummisohle für ausgezeichnete Bodenhaftung. Zum Einsatz kommen zudem hochwertige Materialien und metallfreie Schutzelemente für ein geringeres Gewicht und größere Flexibilität der Schuhe.



**01**  
**PU Einsatz**  
optimale Dämpfung und Komfort | Leichtigkeit

**02**  
**Angespritzte PU-Überkappe**  
**Längere Haltbarkeit** | ideal für Arbeiten auf den Knien



**PU/Gummi-Sohle**

SRC | resistent gegen Öl und Kohlenwasserstoffe, Chemikalien | antistatisch | optimale Flexibilität & Dämpfung | Hitzebeständig gegen Kontaktwärme bis zu 300°C (HRO)

Französisches (EU) Größenmesssystem, Weite 11

- 01** gerillte Fersenpartie für bessere Haftung beim ersten Aufsetzen der Ferse auf den Boden
- 02** PU-Einsatz für optimale Dämpfung und Komfort
- 03** Absatz
- 04** GRIPSTEP-Profil für Leitern und Treppen
- 05** selbstreinigendes Profil
- 06** allround-Profil mit hohen Stollen
- 07** hervorragende Abriebfestigkeit
- 08** gerillte Sohlenspitze für eine bessere Haftung

**Einlegesohle**

Anatomisch geformt | antistatisch



Textile Deckschicht:  
Extrem abriebfest | Feuchtigkeit absorbierend | schnell trocknend

Aus perforiertem EVA mit optimaler Stoßdämpfung und Vlies-Material: besonders gute Feuchtigkeit absorbierende Eigenschaften | schnell trocknend



**Metallfreie Durchtrittshemmende Einlage**

Durchtrittshemmend bis 1100 N | 100 % Verbundstoff | flexibel | antimagnetisch | schützt 100 % der Fußfläche (gegenüber 85 % bei Stahlsohlen im Durchschnitt) | leichter als Stahlsohlen | geringere Übertragung von Hitze und Kälte als bei einer Stahlsohle



**Metallfreie Zehenschutzkappe**

Schutz vor herabfallenden Gegenständen bis 200 Joule und vor Druck bis 15000 N gemäß der Norm EN 20345 | 100 % antimagnetisch | Komfort ohne Druckstellen dank ergonomischer Form | extra weit | 20 % leichter als eine herkömmliche Stahlkappe | geringere Übertragung von Hitze und Kälte als bei einer Stahlkappe





### MX 100 GT S3 CI HI WR HRO SRC

**Sohle** PU/Gummi, extrem rutschfest, resistent gegen Öle und Kohlenwasserstoffe, selbstreinigendes Profil, Dämpfung im Fersenbereich. Überkappe aus PU. Kurzfristig hitzebeständig bei Temperaturen bis 300°C | **Obermaterial** Narbenleder und Textil, gepolsterter Kragen und Lasche, reflektierende Elemente, metallfreie Ösen und Haken, Reißverschluss innen | **Futter** GORE-TEX® Insulated Comfort Membrane - neu: 15 % leichter durch neue GORE-TEX® Isolierungstechnologie | **Zehenschutzkappe** metallfrei | durchtritthemende Zwischensohle: metallfrei | **Einlegesohle** anatomisch geformt, hohe Feuchtigkeitsabsorption und schnell trocknend, EVA Dämpfungselement in der Ferse | **Gewicht 770 g** bei Größe 42

S 012

Außenarbeiten in extremer Kälte, Transportwesen, Arbeiten in den Bergen, Kühlräume, Erdöl und Gasindustrie, Offshore, Minen. 100 % wasserdicht (WR)

GRÖSSE 37 - 48 | EN ISO 20345:2011  
ART.-NR. 6261501  
SAP-NR. 63923







WR



METALL  
FREI



**MX 200 GT LOW** S3 CI HI WR HRO SRC

**Sohle** PU/Gummi, extrem rutschfest, resistent gegen Öle und Kohlenwasserstoffe, selbstreinigendes Profil, Dämpfung im Fersenbereich. Überkappe aus PU. Kurzfristig hitzebeständig bei Temperaturen bis 300°C | **Obermaterial** Narbenleder und Textil, gepolsterter Kragen und Lasche, reflektierende Elemente, metallfreie Ösen und Haken | **Futter** GORE-TEX® Extended Comfort Footwear Membrane | **Zehenschutzkappe** metallfrei | **durchritthemmende Zwischensohle** metallfrei | **Einlegesohle** anatomisch geformt, hohe Feuchtigkeitsabsorption und schnell trocknend, EVA Dämpfungselement in der Ferse | **Gewicht 680 g** bei Größe 42

Arbeiten in feuchter Umgebung, Bau, Energie, Transportwesen, Chemische Industrie. 100 % wasserdicht (WR)

GRÖSSE **37 - 48** | EN ISO 20345:2011  
ART.-NR. 6261505  
SAP-NR. 63963



100% metal free



**MX 200 GT HIGH** S3 CI HI WR HRO SRC

**Sohle** PU/Gummi, extrem rutschfest, resistent gegen Öle und Kohlenwasserstoffe, selbstreinigendes Profil, Dämpfung im Fersenbereich. Überkappe aus PU. Kurzfristig hitzebeständig bei Temperaturen bis 300°C | **Obermaterial** Narbenleder und Textil, gepolsterter Kragen und Lasche, reflektierende Elemente, metallfreie Ösen und Haken | **Futter** GORE-TEX® Extended Comfort Footwear Membrane | **Zehenschutzkappe** metallfrei | **durchritthemmende Zwischensohle** metallfrei | **Einlegesohle** anatomisch geformt, hohe Feuchtigkeitsabsorption und schnell trocknend, EVA Dämpfungselement in der Ferse | **Gewicht 690 g** bei Größe 42

Arbeiten in feuchter Umgebung, Bau, Energie, Transportwesen, Chemische Industrie. 100 % wasserdicht (WR)

GRÖSSE **37 - 48** | EN ISO 20345:2011  
ART.-NR. 6261503  
SAP-NR. 63943



100% metal free





CI



SRC



### MX 400 GT S3 CI HI WR HRO SRC

**Sohle** PU/Gummi, extrem rutschfest, resistent gegen Öle und Kohlenwasserstoffe, selbstreinigendes Profil, Dämpfung im Fersenbereich. Überkappe aus gespritztem PU. Kurzfristig hitzebeständig bei Temperaturen bis 300°C | **Obermaterial** braunes Narbenleder, gepolsterter Kragen und Lasche, reflektierende Elemente, Metallösen und -haken | **Futter** GORE-TEX® Extended Comfort Footwear Membrane | **Zehenschutzkappe** metallfrei | durchtrittshemmende Zwischensohle: metallfrei | **Einlegesohle** anatomisch geformt, hohe Feuchtigkeitsabsorption und schnell trocknend, EVA Dämpfungselement in der Ferse | **Gewicht 715 g** bei Größe 42



Arbeiten in feuchter Umgebung, Bau, Energie, Transportwesen, Chemische Industrie. 100 % wasserdicht (WR)

GRÖSSE 37 - 48 | EN ISO 20345:2011  
ART.-NR. 6261504  
SAP-NR. 63953



### MX 300 GT S3 CI HI WR HRO SRC

**Sohle** PU/Gummi, extrem rutschfest, resistent gegen Öle und Kohlenwasserstoffe, selbstreinigendes Profil, Dämpfung im Fersenbereich. Überkappe aus gespritztem PU. Kurzfristig hitzebeständig bei Temperaturen bis 300°C | **Obermaterial** Narbenleder, gepolsterter Kragen und Lasche, reflektierende Elemente, Metallösen und -haken | **Futter** GORE-TEX® Extended Comfort Footwear Membrane | **Zehenschutzkappe** metallfrei | durchtrittshemmende Zwischensohle: metallfrei | **Einlegesohle** anatomisch geformt, hohe Feuchtigkeitsabsorption und schnell trocknend, EVA Dämpfungselement in der Ferse | **Gewicht 715 g** bei Größe 42



Arbeiten in feuchter Umgebung, Bau, Energie, Transportwesen, Chemische Industrie. 100 % wasserdicht (WR)

GRÖSSE 37 - 48 | EN ISO 20345:2011  
ART.-NR. 6261502  
SAP-NR. 63933





## MX 500 S3 HI HRO SRC

**Sohle** PU/Gummi, extrem rutschfest, resistent gegen Öle und Kohlenwasserstoffe, selbstreinigendes Profil, Dämpfung im Fersenbereich. Überkappe aus gespritztem PU. Kurzfristig hitzebeständig bei Temperaturen bis 300°C | **Obermaterial** Narbenleder zum Schutz vor eindringenden Flüssigkeiten, wasserdichter Kragen und Lasche, reflektierende Elemente, metallfreie Ösen, Reißverschluss innen | **Futter** 3D-Mesh für hochwirksame Schweißableitung, schnell trocknend | Zehenschutzkappe: metallfrei | **durchtrittshemmende Zwischensohle** metallfrei | **Einlegesohle** anatomisch geformt, hohe Feuchtigkeitsabsorption und schnell trocknend, EVA Dämpfungselement in der Ferse | **Gewicht 760 g** bei Größe 42

S 018

Erdöl- und Gasindustrie, Offshore,  
Bau, Chemische Industrie, Arbeiten  
in feuchter Umgebung

GRÖSSE **37 - 48** | EN ISO 20345:2011  
ART.-NR. 6261506  
SAP-NR. 63973





SUXXEED  
**OFFROAD**

**DIE SUXXEED OFFROAD SERIE  
WURDE ENTWICKELT, UM DEN  
HERAUSFORDERUNGEN IM RAUHEN  
AUSSENEINSATZ, WIE ZUM BEISPIEL  
IM BAUWERBE, ZU WIDERSTEHEN.**

Das Outdoor-Design, die All-Terrain-Sohle und die gespritzte PU-Überkappe sind speziell für die Herausforderungen in anspruchsvollen Arbeitsumgebungen entwickelt.



**01**  
**Verschlussystem**  
Metallfreies Verschlussystem mit Haken und Ösen.

**02**  
**Kaum Nähte auf der Außenseite**  
Verhindert Druckstellen beim Beugen des Fußes für mehr Komfort | Verbessert die Resistenz gegen Flüssigkeitseintritt.

**03**  
**Angespritzte PU-Überkappe**  
**Längere Haltbarkeit** | ideal für Arbeiten auf den Knien.



**PU20-Sohle**

SRC | resistent gegen Öl und Kohlenwasserstoffe, Chemikalien | antistatisch | optimale Flexibilität & Dämpfung

Mondopoint R2 Größenmesssystem, Weite 11

- 01** Gerillte Fersenpartie für bessere Haftung beim ersten Aufsetzen der Ferse auf dem Boden
- 02** PU-Einsatz für optimale Dämpfung und Komfort
- 03** Absatz
- 04** GRIPSTEP-Profil für besseren Halt auf Leitern und Treppen
- 05** Scharfkantige Profilblöcke
- 06** Allround-Profil mit hohen Stollen
- 07** Selbstreinigendes Profil
- 08** Gerillte Sohlenspitze für eine bessere Haftung

**Einlegesohle**

Anatomisch geformt | antistatisch



Textile Deckschicht:  
Extrem abriebfest | Feuchtigkeit absorbierend | schnell trocknend

Perforiertes EVA  
Dämpfungselement und Vliesmaterial:  
besonders gute Feuchtigkeit absorbierende Eigenschaften | schnelltrocknend



**Metallfreie Durchtrittshemmende Einlage**

Durchtrittssicher bis **1100 N** | **100 % Verbundstoff** | flexibel | **antimagnetisch** | **schützt 100 %** der Fußfläche (gegenüber 85 % bei Stahlsohlen im Durchschnitt) | **leichter** als Stahlsohlen | **geringere Übertragung** von Hitze und Kälte als bei einer Stahlsohle



**Metallfreie Zehenschutzkappe**

Schutz vor herabfallenden Gegenständen bis **200 Joule** und vor Druck bis **15000 N** gemäß der Norm EN 20345 | **100 % antimagnetisch** | **Komfort ohne Druckstellen** dank ergonomischer Form | **extra weit** | **20 % leichter** als eine herkömmliche Stahlkappe | **geringere Übertragung** von Hitze und Kälte als bei einer Stahlkappe



# METALL FREI



# S3



## SUXXEED OFFROAD S3 LOW S3 CI SRC

**Sohle** aus doppelt verdichtetem PU, extrem rutschfest, resistent gegen Öle und Kohlenwasserstoffe, selbstreinigendes Profil, Dämpfung im Fersenbereich. Überkappe aus gespritztem PU | **Obermaterial** geöltes Narbenleder zum Schutz vor eindringenden Flüssigkeiten, Mikrofaser, wasserdichter Kragen und Lasche, reflektierende Elemente, metallfreie Ösen und Haken | **Futter** 3D-Mesh für hochwirksame Schweißableitung, schnell trocknend | **Zehenschutzkappe** metallfrei | **durchtrittshemmende Zwischensohle** metallfrei | **Einlegesohle** anatomisch geformt, hohe Feuchtigkeitsabsorption und schnell trocknend, EVA-Dämpfungselement in der Ferse | **Gewicht 640 g** bei Größe 42



100%  
metal  
free



Metallfreie Modelle, sehr leicht und flexibel für Hoch- und Tiefbau, Energie, Industrie, Logistik, Dienstleistungen, feuchte Umgebungen

GRÖSSE **36 - 48** | EN ISO 20345:2011  
ART.-NR. 6261602  
SAP-NR. 62743

## SUXXEED OFFROAD S3 HIGH S3 CI SRC

**Sohle** aus doppelt verdichtetem PU, extrem rutschfest, resistent gegen Öle und Kohlenwasserstoffe, selbstreinigendes Profil, Dämpfung im Fersenbereich. Überkappe aus gespritztem PU | **Obermaterial** geöltes Narbenleder zum Schutz vor eindringenden Flüssigkeiten, Mikrofaser, wasserdichter Kragen und Lasche, reflektierende Elemente, metallfreie Ösen und Haken | **Futter** 3D-Mesh für hochwirksame Schweißableitung, schnell trocknend | **Zehenschutzkappe** metallfrei | **durchtrittshemmende Zwischensohle** metallfrei | **Einlegesohle** anatomisch geformt, hohe Feuchtigkeitsabsorption und schnell trocknend, EVA-Dämpfungselement in der Ferse | **Gewicht 740 g** bei Größe 42



100%  
metal  
free



Metallfreie Modelle, sehr leicht und flexibel für Hoch- und Tiefbau, Energie, Industrie, Logistik, Dienstleistungen, feuchte Umgebungen

GRÖSSE **36 - 48** | EN ISO 20345:2011  
ART.-NR. 6261601  
SAP-NR. 62733



**SUXXEED OFFROAD S3 SNOW S3 CI SRC**

**Sohle** aus doppelt verdichtetem PU, extrem rutschfest, resistent gegen Öle und Kohlenwasserstoffe, selbstreinigendes Profil, Dämpfung im Fersenbereich. Überkappe aus gespritztem PU | **Obermaterial** geöltes Narbenleder zum Schutz vor eindringenden Flüssigkeiten, Mikrofaser, reflektierende Elemente | **Futter** Molton | **Zehenschutzkappe** metallfrei | **durchritthemmende Zwischensohle** metallfrei | **Einlegesohle** anatomisch geformt, hohe Feuchtigkeitsabsorption und schnell trocknend, EVA-Dämpfungselement in der Ferse | **Gewicht 840 g** bei Größe 42

Metallfreie Winterstiefel, sehr leicht und flexibel für Hoch- und Tiefbau, Energie, Industrie, Logistik, Dienstleistungen, feuchte Umgebungen

GRÖSSE **36 - 48** | EN ISO 20345:2011  
ART.-NR. 6261603  
SAP-NR. 62753



**100% metal free**





# RUN-R

**DIE PRODUKTREIHE RUN-R WURDE MASSGEBEND IN ANLEHNUNG AN DIE SPORTDISZIPLINEN RUNNING UND TRAIL ENTWICKELT, SOWOHL IN BEZUG AUF DESIGN ALS AUCH IN BEZUG AUF TECHNOLOGIE UND LEISTUNGSMERKMALE.**

Ultraflexible Sohle mit starker Rutschhemmung (SRC), Schaft aus Mikrofaser, Schnellschnürsystem, 100 % metallfreie Zehenschutzkappe und durchtrittshemmende Zwischensohle, sehr leichter Schuh und Premium-Einlegesohle.

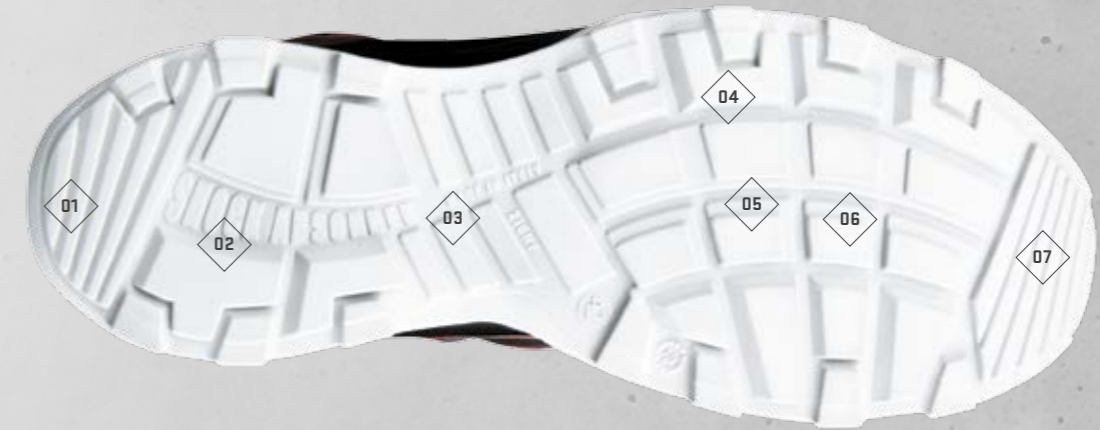




**01**  
**Klima-Management**  
3D-Mesh: optimal atmungsaktiv

**02**  
**Schnellschnürsystem**

**03**  
**TPU-Überkappe**  
Sehr abriebfest



**PU20 Sohle**

SRC | resistent gegen Öl und Kohlenwasserstoffe, Chemikalien | antistatisch | optimale Flexibilität & Dämpfung

Mondopoint R2 Größenmesssystem, Weite 11



- 01** Gerillte Fersenpartie für bessere Haftung beim ersten Aufsetzen der Ferse auf dem Boden
- 02** PU-Einsatz für optimale Dämpfung und Komfort
- 03** Absatz
- 04** GRIPSTEP-Profil für besseren Halt auf Leitern und Treppen
- 05** Scharfkantige Profilblöcke
- 06** Allround-Profil mit hohen Stollen
- 07** Selbstreinigendes Profil
- 08** Gerillte Sohlenspitze für eine bessere Haftung

**Einlegesohle**

Herausnehmbar | anatomisch angepasste Form | antibakterielle und geruchshemmende Wirkung dank Aktivkohle | Waschbarkeit bei 30°C

Hoch atmungsaktive Oberseite, extrem abriebfest mit hochwirksamer Schweißableitung, Stoßdämpfungseigenschaften, Massageprofil für die Fußwölbung



Hochatmungsaktive und feuchtigkeitsabsorbierende Materialien, schnell trocknend



**Metallfreie durchtrittshemmende Einlage**

Durchtrittshemmend bis 1100 N | 100 % Verbundstoff | flexibel | antimagnetisch | schützt 100 % der Fußfläche (gegenüber 85 % bei Stahlsohlen im Durchschnitt) | leichter als Stahlsohlen | geringere Übertragung von Hitze und Kälte als bei einer Stahlsohle



**Metallfreie Zehenschutzkappe**

Schutz vor herabfallenden Gegenständen bis 200 Joule und vor Druck bis 15000 N gemäß der Norm EN 20345 | 100 % antimagnetisch | Komfort ohne Druckstellen dank ergonomischer Form | extra weit | 20 % leichter als eine herkömmliche Stahlkappe | geringere Übertragung von Hitze und Kälte als bei einer Stahlkappe





**RUN-R 210 S1P SRC**

**Sohle** aus doppelt verdichtetem PU | **Obermaterial** Mikrofaser und TPU | **Futter** Polyester 3D-Mesh | **Zehenschutzkappe** metallfrei | **durchtritthemmende Zwischensohle** metallfrei | **Einlegesohle** anatomisch geformt, mit Stoßdämpfungseigenschaften im Fersen- und Vorfußbereich | **Gewicht 490 g** bei Größe 42

Metallfreies Modell, sehr leicht und flexibel für Handwerker, Logistik, Dienstleistungen, Leichtindustrie, trockene Umgebungen

GRÖSSE **37 - 48** | EN ISO 20345:2011  
ART.-NR. 6261005  
SAP-NR. 62643



**100% metal free**



**RUN-R 200 S1P SRC**

**Sohle** aus doppelt verdichtetem PU | **Obermaterial** Mikrofaser und TPU | **Futter** Polyester 3D-Mesh | **Zehenschutzkappe** metallfrei | **durchtritthemmende Zwischensohle** metallfrei | **Einlegesohle** anatomisch geformt, mit Stoßdämpfungseigenschaften im Fersen- und Vorfußbereich | **Gewicht 490 g** bei Größe 42

Metallfreies Modell, sehr leicht und flexibel für Handwerker, Logistik, Dienstleistungen, Leichtindustrie, trockene Umgebungen

GRÖSSE **37 - 48** | EN ISO 20345:2011  
ART.-NR. 6261004  
SAP-NR. 62593



**100% metal free**



**RUN-R 100 LOW + HIGH** S1P SRC

**Sohle** aus doppelt verdichtetem PU | **Obermaterial** Schaft aus Mesh, stützender Unterbau aus TPU | **Futter** Polyester 3D-Mesh | **Zehenschutzkappe** metallfrei | **durchtrittshemmende Zwischensohle** metallfrei | **Einlegesohle** anatomisch geformt, mit Stoßdämpfungseigenschaften im Fersen- und Vorfußbereich | **easy lock system** Schnellschnürsystem | **Gewicht 480 g** (LOW) und **520 g** (HIGH) bei Größe 42

Metallfreies Modell, sehr leicht und flexibel für Handwerker, Logistik, Dienstleistungen, Leichtindustrie, trockene Umgebungen

GRÖSSE **37 - 48** | EN ISO 20345:2011  
 ART.-NR. 6261003 (LOW)  
 6261002 (HIGH)  
 SAP-NR. 62583 (LOW)  
 62573 (HIGH)



**100% metal free**

**RUN-R 110 LOW** S1P SRC

**Sohle** aus doppelt verdichtetem PU | **Obermaterial**: Schaft aus Mesh, stützender Unterbau aus TPU | **Futter** Polyester 3D-Mesh | **Zehenschutzkappe** metallfrei | **durchtrittshemmende Zwischensohle** metallfrei | **Einlegesohle** anatomisch geformt, mit Stoßdämpfungseigenschaften im Fersen- und Vorfußbereich | **easy lock system** Schnellschnürsystem | **Gewicht 480 g** bei Größe 42

Metallfreies Modell, sehr leicht und flexibel für Handwerker, Logistik, Dienstleistungen, Leichtindustrie, trockene Umgebungen

GRÖSSE **37 - 48** | EN ISO 20345:2011  
 ART.-NR. 6261001  
 SAP-NR. 62633



**100% metal free**



530<sup>g</sup>



SRC



530<sup>g</sup>



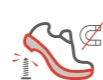
SRC

**RUN-R 300 LOW + HIGH S3 SRC**

**Sohle** aus doppelt verdichtetem PU | **Obermaterial** geöltes Nubukleder | **Futter** Polyester 3D-Mesh | **Zehenschutzkappe** metallfrei | **durchtritthemmende Zwischensohle** metallfrei | **Einlegesohle** anatomisch geformt, mit Stoßdämpfungseigenschaften im Fersen- und Vorfußbereich | **Gewicht 530 g (LOW) und 550 g (HIGH)** bei Größe 42

Metallfreies Modell, sehr leicht und flexibel für Handwerker, Logistik, Dienstleistungen, Industrie, feuchte Umgebungen

GRÖSSE **37 - 48** | EN ISO 20345:2011  
ART.-NR. 6261006 (LOW)  
6261008 (HIGH)  
SAP-NR. 62603 (LOW)  
62663 (HIGH)



100%  
metal  
free



**RUN-R 400 LOW + HIGH S3 SRC**

**Sohle** aus doppelt verdichtetem PU | **Obermaterial** pigmentiertes Narbenleder | **Futter** Polyester 3D-Mesh | **Zehenschutzkappe** metallfrei | **durchtritthemmende Zwischensohle** metallfrei | **Einlegesohle** anatomisch geformt, mit Stoßdämpfungseigenschaften im Fersen- und Vorfußbereich | **Gewicht 540 g (LOW) und 560 g (HIGH)** bei Größe 42

Metallfreies Modell, sehr leicht und flexibel für Handwerker, Logistik, Dienstleistungen, Industrie, feuchte Umgebungen

GRÖSSE **37 - 48** | EN ISO 20345:2011  
ART.-NR. 6261007 (LOW) -  
6261009 (HIGH)  
SAP-NR. 62653 (LOW)  
62613 (HIGH)



100%  
metal  
free





MACSOLE®  
**SPORT 2.0**

**MACSOLE® SPORT 2.0 IST DAS IDEALE SORTIMENT FÜR ALLE, DIE EINEN LEICHTEN, ANTIMAGNETISCHEN SICHERHEITSSCHUH MIT SPORTLICHEM DESIGN SUCHEN.**

Optimal geeignet für die Anforderungen im Lieferverkehr (Paketboten, Fahrer), in der Logistik (Staplerfahrer, Lageristen, Personal von Paketdienstlogistikplattformen) und der Leichtindustrie. Reflektierende Elemente am Schaft und an der Sohle erhöhen die Sicherheit bei der Nachtschicht.

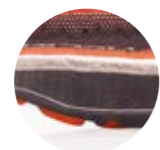


**01 Hinten hochgezogen**

um die Bedienung von Geräten und Maschinen zu erleichtern

**02 EVA-Schaumstoff**

Hervorragende Stoßabsorption, leichtes Material



**03 Überkappe**

deutlich längere Haltbarkeit des Schuhs | Arbeit in der Hocke oder auf den Knien



**MACSOLE® - EVA / Gummisohle**

Rutschhemmend nach SRA | resistent gegen Öl und Kohlenwasserstoffe | resistent gegen Chemikalien | resistent gegen extreme Temperaturen bis 300° C (HRO-Norm) | antistatisch

Mondopoint R2 Größenmesssystem, Weite 11

- 01 scharfkantige Profilblöcke
- 02 selbstreinigendes Profil
- 03 breite Sohlenauflege
- 04 hohe Abriebfestigkeit und Schnittfestigkeit

**CELL TECH Einlegesohle**

Anatomisch geformte Einlegesohle | herausnehmbar



Dank ihrer extra atmungsfähigen Beschaffenheit und ihren zahlreichen Poren leitet sie den Schweiß effektiv ab

Aus EVA mit optimaler Stoßdämpfung



**Metallfreie Durchtrittshemmende Einlage**

durchtrittshemmend bis 1100 N | 100 % Verbundstoff | flexibel | antimagnetisch | schützt 100 % der Fußfläche (gegenüber 85 % bei Stahlsohlen im Durchschnitt) | leichter als Stahlsohlen | geringere Übertragung von Hitze und Kälte als bei einer Stahlsohle



**Metallfreie Zehenschutzkappe**

Schutz vor herabfallenden Gegenständen bis 200 Joule und vor Druck bis 15000 N gemäß der Norm EN 20345 | 100 % antimagnetisch | Komfort ohne Druckstellen dank ergonomischer Form | extra weit | 20 % leichter als eine herkömmliche Stahlkappe | geringere Übertragung von Hitze und Kälte als bei einer Stahlkappe





**MACJUMP 2.0** S3 HRO SRA

**Sohle** EVA/Gummisohle MACSOLE® SPORT 2.0 | **Obermaterial** Vollnarbenleder zum Schutz vor eindringenden Flüssigkeiten, Überkappe aus Solid-PVC, reflektierende Elemente | **Futter** Mesh-Gewebe für hochwirksame Schweißableitung, schnell trocknend | **Zehenschutzkappe** metallfrei | **durchtrittshemmende Zwischensohle** metallfrei | **Einlegesohle** CELL TECH | **Gewicht** 610 g bei Größe 42

Arbeit in feuchter Umgebung, Logistik, Lieferverkehr, Leichtindustrie, Dienstleistungsberufe, Gebietskörperschaften, Handwerk, Innenausbau

GRÖSSE **36 - 48** | EN ISO 20345:2011  
ART.-NR. 6267006  
SAP-NR. 63013



100%  
metal  
free



**MACPULSE 2.0** S3 HRO SRA

**Sohle** EVA/Gummisohle MACSOLE® SPORT 2.0 | **Obermaterial** Vollnarbenleder zum Schutz vor eindringenden Flüssigkeiten, Überkappe aus Solid-PVC, reflektierende Elemente | **Futter** Mesh-Gewebe für hochwirksame Schweißableitung, schnell trocknend | **Zehenschutzkappe** metallfrei | **durchtrittshemmende Zwischensohle** metallfrei | **Einlegesohle** CELL TECH | **Gewicht** 590 g bei Größe 42

Arbeit in feuchter Umgebung, Logistik, Lieferverkehr, Leichtindustrie, Dienstleistungsberufe, Gebietskörperschaften, Handwerk, Innenausbau

GRÖSSE **36 - 48** | EN ISO 20345:2011  
ART.-NR. 6267005  
SAP-NR. 62023



100%  
metal  
free





S1P



AIR



### MACMOVE 2.0 S1P HRO SRA + MACSPEED 2.0 S1P HRO SRA

**Sohle** EVA/Gummisohle MACSOLE® SPORT 2.0 | **Obermaterial** atmungsaktives Veloursleder und Textil, Überkappe aus Solid-PVC, reflektierende Elemente | **Futter** Mesh-Gewebe für hochwirksame Schweißableitung, schnell trocknend | **Zehenschutzkappe** metallfrei | **durchtrittshemmende Zwischensohle** metallfrei | **Einlegesohle** CELL TECH | **Gewicht** 610 g (MACMOVE) und 590 g (MACSPEED) bei Größe 42

Arbeit in feuchter Umgebung, Logistik, Lieferverkehr, Leichtindustrie, Dienstleistungsberufe, Gebietskörperschaften, Handwerk, Innenausbau



100%  
metal  
free



GRÖSSE 36-48 | EN ISO 20345:2011  
ART.-NR. 6267004 (MACMOVE)  
6267003 (MACSPEED)  
SAP-NR. 63003 (MACMOVE)  
62003 (MACSPEED)



### MACAIR 2.0 S1P HRO SRA

**Sohle** EVA/Gummisohle MACSOLE® SPORT 2.0 | **Obermaterial** atmungsaktives Veloursleder mit großen Luftöffnungen, Überkappe aus Solid-PVC, reflektierende Elemente. Verstellbare, schnell zu öffnende und zu schließende Schnellverschlüsse | **Futter** Mesh-Gewebe für hochwirksame Schweißableitung, schnell trocknend | **Zehenschutzkappe** metallfrei | **durchtrittshemmende Zwischensohle** metallfrei | **Einlegesohle** CELL TECH | **Gewicht** 570 g bei Größe 42

Arbeit in feuchter Umgebung, Logistik, Lieferverkehr, Leichtindustrie, Dienstleistungsberufe, Gebietskörperschaften, Handwerk, Innenausbau



100%  
metal  
free



GRÖSSE 36-48 | EN ISO 20345:2011  
ART.-NR. 6267002  
SAP-NR. 62033







MACSOLE®  
**ADVENTURE  
2.0**

**DIE GÄNZLICH ANTIMAGNETISCHE  
SICHERHEITSSCHUH-LINE MACSOLE®  
ADVENTURE 2.0 IST FÜR DIE ARBEIT  
IM FREIEN, FÜR HANDWERKER UND  
ALL DIEJENIGEN GEDACHT, DIE AUF  
EIN AUTHENTISCHES OUTDOOR-DESIGN  
WERT LEGEN.**

Mit seiner Sohle mit tiefen Stollen, seiner Überkappe aus Gummi, seinen seitlichen Aussteifungen und seinem verstärkten System zur Abstützung des Knöchels ist dieses Sicherheitsschuh-Sortiment Ideal für Arbeiten in schwierigem Umfeld geeignet.



**01 Rückwärtige und seitliche Verstärkungen**  
besserer Halt für Fuß und Knöchel | verringert die Verstauchungsgefahr

**02 Überkappe aus Gummi**  
sehr abriebfest | **verlängert die Lebensdauer** des Schuhs | geeignet für Personen, die viel in der Hocke oder auf den Knien arbeiten



**MACSOLE®-Gummisohle**

Rutschhemmend nach SRC | resistent gegen Öl und Kohlenwasserstoffe | resistent gegen Chemikalien | geeignet für extreme Hitze bis 300°C (HRO-Norm) | antistatisch

Mondopoint R2 Größenmesssystem, Weite 11

- 01 markierter Absatz mit scharfen Kanten
- 02 scharfkantige Profilblöcke
- 03 Allround-Profil mit hohen Stollen
- 04 selbstreinigendes Profil
- 05 breite Sohlenauflage
- 06 hohe Abriebfestigkeit und Schnittfestigkeit

**CELL TECH-EINLEGESOHLE**

Anatomisch geformte Einlegesohle | herausnehmbar



Dank ihrer extra atmungsaktiven Beschaffenheit und ihren zahlreichen Poren leitet sie den Schweiß effektiv ab

Aus EVA mit optimaler Stoßdämpfung



**Metallfreie durchtrittshemmende Einlage**

Durchtrittshemmend bis 1100 N | 100 % Verbundstoff | flexibel | antimagnetisch | schützt 100 % der Fußfläche (gegenüber 85 % bei Stahlsohlen im Durchschnitt) | leichter als Stahlsohlen | geringere Übertragung von Hitze und Kälte als bei einer Stahlsohle



**Metallfreie Zehenschutzkappe**

Schutz vor herabfallenden Gegenständen bis 200 Joule und vor Druck bis 15000 N gemäß der Norm EN 20345 | 100 % antimagnetisch | Komfort ohne Druckstellen dank ergonomischer Form | extra weit | 20 % leichter als eine herkömmliche Stahlkappe | geringere Übertragung von Hitze und Kälte als bei einer Stahlkappe





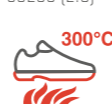
**MACEXPEDITION LOW 2.0 + 2.0** S3 CI HI WR HRO SRC

**Sohle:**Gummisohle MACSOLE® ADVENTURE 2.0 | **Obermaterial** aus Textilgewebe, Überkappe aus Gummi, hintere und seitliche Verstärkung für eine optimale Abstützung des Knöchels | **Futter:** atmungsaktives GORE-TEX®-Gewebe | **Zehenschutzkappe** metallfrei | **durchtrittshemmende Zwischensohle** metallfrei | **Einlegesohle** POLIYUO:anatomisch geformte Einlegesohle aus PU mit Stoßdämpfungseigenschaften im Fersen- und Vorderfußbereich | **Gewicht** 710 g (LOW 2.0) und 720 g (2.0) bei Größe 42

100 % metallfrei für Arbeiten im Außenbereich und in feuchter Umgebung



100% metal free



GRÖSSE **36 - 48** | EN ISO 20345:2011  
ART.-NR. 6265501 (LOW 2.0)  
6265500 (2.0)  
SAP-NR. 62123 (LOW 2.0)  
63233 (2.0)



**MACWILD LOW 2.0 + 2.0** S1P CI HI HRO SRC

**Sohle:**Gummisohle MACSOLE® ADVENTURE 2.0 | **Obermaterial** aus Veloursleder und Textilgewebe, Überkappe aus Gummi, hintere und seitliche Verstärkung für eine optimale Abstützung des Knöchels | **Futter** Mesh-Gewebe | **Zehenschutzkappe** metallfrei | **durchtrittshemmende Zwischensohle** metallfrei | **Einlegesohle** CELL TECH | **Gewicht** 680 g (LOW 2.0) und 690 g (2.0) bei Größe 42

100 % metallfrei für Arbeiten im Außenbereich und in feuchter Umgebung



100% metal free



GRÖSSE **36 - 48** | EN ISO 20345:2011  
ART.-NR. 6265505 (LOW 2.0)  
6265504 (2.0)  
SAP-NR. 62103 (LOW 2.0)  
63213 (2.0)





CI HI



HRO



**MACCROSSROAD BROWN 2.0** S3 CI HI HRO SRC

**Sohle:**Gummisohle MACSOLE® ADVENTURE 2.0 | **Obermaterial** aus Narbenleder zum Schutz vor eindringenden Flüssigkeiten, Überkappe aus Gummi, hintere und seitliche Verstärkung für eine optimale Abstützung des Knöchels | **Futter** Mesh-Gewebe | **Zehenschutzkappe** metallfrei | **durchtrittshemmende Zwischensohle** metallfrei | **Einlegesohle** CELL TECH | **Gewicht** 730 g bei Größe 42

Mehrzweck-Modell, 100 % metallfrei, für Arbeiten auf unebenen Böden, in feuchter Umgebung

GRÖSSE **36 - 48** | EN ISO 20345:2011  
ART.-NR. 6265507  
SAP-NR. 63893



100% metal free



**MACCROSSROAD LOW 2.0 + 2.0** S3 CI HI HRO SRC

**Sohle:**Gummisohle MACSOLE® ADVENTURE 2.0 | **Obermaterial** aus Narbenleder zum Schutz vor eindringenden Flüssigkeiten, Überkappe aus Gummi, hintere und seitliche Verstärkung für eine optimale Abstützung des Knöchels | **Futter** Mesh-Gewebe | **Zehenschutzkappe** metallfrei | **durchtrittshemmende Zwischensohle** metallfrei | **Einlegesohle** CELL TECH | **Gewicht** 720 g (LOW 2.0) und 730 g (2.0) bei Größe 42

Mehrzweck-Modell, 100 % metallfrei, für Arbeiten auf unebenen Böden, in feuchter Umgebung

GRÖSSE **36 - 48** | EN ISO 20345:2011  
ART.-NR. 6265503 (LOW)  
6265502 (2.0)  
SAP-NR. 62113 (LOW)  
63223 (2.0)



100% metal free





MACSOLE<sup>®</sup>  
**EXTREM 2.0**

**OB SCHWERINDUSTRIE ODER CHEMISCHE INDUSTRIE - WO IMMER HOHES RISIKO, HARTE EINSATZUMGEBUNGEN ODER EXTREME BEDINGUNGEN HERRSCHEN, SIND MACSOLE<sup>®</sup> EXTREM 2.0 SICHERHEITSSCHUHE DIE BESTE LÖSUNG.**

Dank ihrer MACSOLE<sup>®</sup> EXTREM 2.0 Gummisohlentechnologie sind alle Modelle für viele Risiken geeignet, ohne gleichzeitig auf Komfort verzichten zu müssen. Außerordentliche Rutschfestigkeit, Widerstandsfähigkeit gegen extreme Temperaturen, Beständigkeit gegen aggressive Chemikalien und hervorragende Dämpfungseigenschaften sind Standard.



**01**  
**Stoßdämpfung**

optimale Stoßdämpfung durch die Einarbeitung von stoßdämpfendem Material entlang des gesamten Fersenbereichs

**02**  
**Asymmetrische Überkappe**

eine Studie von Heckel, die über ein Jahr hinweg an Sicherheitsschuhen durchgeführt wurde, hat ergeben, dass in mehr als 95 % der Fälle eine Beschädigung des Obermaterials auf der Innenseite der Zehenüberkappe erfolgt. Anhand dieser Erkenntnis wurde eine asymmetrische Überkappe entwickelt, um die am stärksten von Abnutzung gefährdeten Bereiche deutlich besser zu schützen. Diese besteht aus MACSOLE®-Gummi - einem Garant für eine lange Lebensdauer.



**MACSOLE®-Gummisohle**

Rutschhemmend nach SRC | resistent gegen Öl und Kohlenwasserstoffe | resistent gegen Chemikalien | **antistatisch** | 2 für unterschiedliche Arbeitsumgebungen zugeschnittene Gummimischungen mit Farbfenster-Erkennungssystem:  
**Rot:** extreme Hitzebedingungen über 300°C HRO  
**Schwarz:** sogenannte «Standard-Temperaturbedingungen», von -20° C bis +300° C HRO

Mondopoint R2 Größenmesssystem, Weite 11

- 01** markierter Absatz mit scharfen Kanten
- 02** scharfkantige Profilblöcke
- 03** selbstreinigendes Profil
- 04** breite Sohlensauflage
- 05** hohe Abriebfestigkeit und Schnittfestigkeit

**3D-Distance-Mesh**

Die 3D-Struktur sorgt für rasche Schweißabsorption und leitet die Feuchtigkeit nach außen, wodurch die Füße trocken gehalten werden | **schnell trocknend** | sehr abriebfest



**Thermoshield Xtrem**

Hochleistungswärmeisolation | **anatomisches Rundum-Fußbett** für erhöhte Stabilität | **Stoßdämpfung** für erhöhten Laufkomfort | Kontaktfläche: Textil, zur effizienten Ableitung von Schweiß | **antistatisch**



**Metallfreie Zehenschutzkappe**

Schutz vor herabfallenden Gegenständen bis **200 Joule** und vor Druck bis **15 000 N** gemäß der Norm EN 20345 | **100 % antimagnetisch** | schmerzfrei dank ergonomischer Form | **extra weit** | **20 % leichter** als eine herkömmliche Stahlkappe | **geringere Übertragung** von Hitze und Kälte als bei einer Stahlkappe





**MACSILVER 2.0** S3 CI HI HRO SRC

**Sohle:**Gummisohle MACSOLE® EXTREM 2.0 | **Schaft** Narbenleder, reflektierende Elemente, Derbyschnitt für gute Anpassung an alle Fußstypen, reduzierte Zahl von Nähten | **Futter** 3D-Distance-Mesh | **Zehenschutzkappe** metallfrei | **durchtrittshemmende Zwischensohle** metallfrei | **Einlegesohle** Thermoshield® Xtrem, isolierendes, anatomisches Fußbett, Dämpfungselement in der Ferse | **Gewicht 840 g** bei Größe 42

Arbeiten im Freien, Maschinenbau, Bau, Arbeiten auf heißen Untergründen, Arbeiten in feuchter Umgebung, Asphaltierungsarbeiten

GRÖSSE **36-48** | EN ISO 20345:2011  
ART.-NR. 6265000  
SAP-NR. 62803



**MACSILVER INTEGRAL 2.0** S3 M CI HI HRO SRC

**Sohle:**Gummisohle MACSOLE® EXTREM 2.0 | **Schaft** Narbenleder, reflektierende Elemente, Derbyschnitt für gute Anpassung an alle Fußstypen, reduzierte Zahl von Nähten | **Schutz des Mittelfusses** 100J | **Futter** 3D-Distance-Mesh | **Zehenschutzkappe** metallfrei | **durchtrittshemmende Zwischensohle** metallfrei | **Einlegesohle** Thermoshield® Xtrem, isolierendes, anatomisches Fußbett, Dämpfungselement in der Ferse | **Gewicht 880 g** bei Größe 42

Schutz vor dem Fall von Gegenständen auf den Mittelfuß, Umgang mit schweren Objekten, Arbeiten mit Hochdruckreinigern, Flaschen, usw.

GRÖSSE **36-48** | EN ISO 20345:2011  
ART.-NR. 6265008  
SAP-NR. 62883





**MACRANGER 2.0** S3 CI HI-3 AL HRO SRC

**Sohle:**Gummisohle MACSOLE® EXTREM 2.0, extreme Hitzebeständigkeit (> +300°C) | **Schaft** hochwertiges Narbenleder, NOMEX®-Nähte, vor Spritzern schützende Lasche, zusätzliche Polsterung im Knöchelbereich des Schuhs und darüber, Lasche aus doppeltem Brandschutzgewebe, elastische Schnürsenkel, reduzierte Zahl von Nähten | **Futter** Leder | **Zehenschutzkappe** metallfrei | **durchtrittshemmende Zwischensohle** Stahl | **Einlegesohle** Thermoshield® Xtrem, isolierendes, anatomisches Fußbett, Dämpfungselement in der Ferse, hochatmungsaktive und Feuchtigkeit absorbierende Materialien | **Gewicht** 950 g bei Größe 42

Schweißen, Gießereien.

GRÖSSE **36 - 48** | EN ISO 20349:2010  
ART.-NR. 6265005  
SAP-NR. 62853







**MACFOREST ZIP 2.0** S3 CI HI HRO SRC

**Sohle:**Gummissohle MACSOLE® EXTREM 2.0 | **Schaft** Narbenleder, wasserdichter Reißverschluss innen, reflektierende Elemente, Derbyschnitt für gute Anpassung an alle Fußtypen, reduzierte Zahl von Nähten, zusätzliche Polsterung im Knöchelbereich des Schuhs und darüber | **Futter** 3D-Distance-Mesh | **Zehenschutzkappe** metallfrei | **durchtrittshemmende Zwischensohle** metallfrei | **Einlegesohle** Thermoshield® Xtrem, isolierendes, anatomisches Fußbett, Dämpfungselement in der Ferse, hochatmungsaktive und Feuchtigkeit absorbierende Materialien | **Gewicht 900 g** bei Größe 42

Erdöl- und Gasindustrie, Offshore, Chemische Industrie, Arbeiten in feuchter Umgebung

GRÖSSE **36 - 48** | EN ISO 20345:2011  
ART.-NR. 6265002  
SAP-NR. 62823



**MACTREK GTX 2.0** S3 WR CI HI HRO SRC

**Sohle:**Gummissohle MACSOLE® EXTREM 2.0 | **Schaft** hochwertiges Narbenleder, reflektierende Elemente, abnehmbare und frei positionierbare Lasche für eine perfekte Passform und den Schutz der Mittelfußknochen, reduzierte Zahl von Nähten, zusätzliche Polsterung im Knöchelbereich des Schuhs und darüber | **Hinweis:** das Produkt kann mit oder ohne abnehmbare Lasche getragen werden | **Futter** GORE-TEX® | **Zehenschutzkappe** metallfrei | **durchtrittshemmende Zwischensohle** metallfrei | **Einlegesohle** Thermoshield® Xtrem, isolierendes, anatomisches Fußbett, Dämpfungselement in der Ferse, hochatmungsaktive und Feuchtigkeit absorbierende Materialien | **Gewicht 920 g** bei Größe 42

Bau- und Baunebengewerbe, feuchte Bereiche, Arbeiten in der Höhe und in den Bergen

GRÖSSE **36 - 48** | EN ISO 20345:2011  
ART.-NR. 6265009  
SAP-NR. 62893





**XXL PRO**

**DIE SICHERHEITSSCHUH-LINIE XXL PRO BIETET OPTIMALE LÖSUNGEN FÜR MENSCHEN, DIE IM HOCH- UND TIEFBAU UND IN STEINBRÜCHEN ARBEITEN.**

Die extrem schützende Sohle aus doppelt verdichtetem PU, kombiniert mit äußerst abriebfestem Leder, das auch resistent gegen das Eindringen von Flüssigkeiten ist, garantiert den Trägern einen hundertprozentigen Schutz.



**01**  
**KomfortEinstieg**

Einsteig aus weichem Synthetikmaterial | Komfortschaumeinlage | Innenfutter 3D-Mesh

**02**  
**Schützende PU2D-Sohle**

robust | schützt vor Flüssigkeiten und Schlamm | stützt und bietet dem Knöchel Halt | hervorragende Stoßabsorption (über 40 J)

**03**  
**Überkappe aus Spritzguss-PU**

verlängert die Lebensdauer des Schuhs | geeignet für Personen, die viel in der Hocke oder auf den Knien arbeiten



**PU2D**  
**Sohle**

Rutschhemmend nach SRC | resistent gegen Öl und Kohlenwasserstoffe | resistent gegen Chemikalien | antistatisch

Mondopoint R2 Größenmesssystem, Weite 11

- 01 gerillte Fersenpartie, steigert die Haftung beim ersten Aufsetzen der Ferse auf den Boden
- 02 markierter Absatz mit scharfen Kanten
- 03 selbstreinigendes Profil
- 04 scharfkantige Profilblöcke
- 05 hohe Stollen

**Außerordentlich stabile Verbindung**  
**Schaft / Sohle**

Dank europaweit einzigartiger Laser-Kardiertechnologie im Bereich Sicherheitsschuhe



**HYDROFLEX Sohle**

Herausnehmbar | anatomisch geformt | antistatisch | enthält keine Gefahrstoffe



Obermaterial Mikrofaser | sehr abriebfest, hohe Feuchtigkeitsabsorption und schnell trocknend

Unterschicht aus offenporigem Schaumstoff: starke Feuchtigkeitsabsorption und schneller Transport nach außen, schnell trocknend



SRC



S3



**TETRA PRO S3 CI SRC**

**Sohle** aus doppelt verdichtetem PU | **Obermaterial** pigmentiertes Narbenleder zum Schutz vor eindringenden Flüssigkeiten. Abdichtlasche aus Leder | **Futter** 3D-Distance-Mesh | **Zehenschutzkappe** Stahl | **durchtrittshemmende Zwischensohle** Edelstahl | **Einlegesohle** Hydroflex | **Gewicht** 650 g bei Größe 42

Hoch- und Tiefbau, Steinbrüche

GRÖSSE **38 - 48** | EN ISO 20345:2011  
ART.-NR. 6263001  
SAP-NR. 62783



**ALPHA PRO S3 CI SRC**

**Sohle** aus doppelt verdichtetem PU | **Obermaterial** pigmentiertes Narbenleder zum Schutz vor eindringenden Flüssigkeiten. Abdichtlasche aus Leder | **Futter** 3D-Distance-Mesh | **Zehenschutzkappe** Stahl | **durchtrittshemmende Zwischensohle** Edelstahl | **Einlegesohle** Hydroflex | **Gewicht** 750 g bei Größe 42

Hoch- und Tiefbau, Steinbrüche

GRÖSSE **38 - 48** | EN ISO 20345:2011  
ART.-NR. 6263000  
SAP-NR. 63913





**SUXXEED**

**DIE SICHERHEITSSCHUH-LINIE SUXXEED®  
BESTICHT DURCH HERVORRAGENDE  
STOSSABSORPTION UND EXZELLENT  
HAFTUNG AUF ALLEN UNTERGRÜNDE  
UND BEI JEDEM WETTER.**

Die Sicherheitsschuhe der Linie SUXXEED® wurden speziell für Handwerk, Industrie, Logistik sowie für Dienstleistungs-, Wartungs- und Reinigungsberufe entwickelt.



**01**  
**KomfortEinstieg**

Einstieg aus weichem Material | dicke Komfortschaumeinlage | climate Airmesh Innenfutter

**02**  
**Sohle aus PU2D**

Hervorragende Stoßabsorption, sehr leichtes Material



**PU2D Sohle**

Rutschhemmend nach SRC | resistent gegen **Öl und Kohlenwasserstoffe** | resistent gegen **Chemikalien** | **antistatisch** | **hervorragende Stoßabsorption**, sehr leichtes Material

Französisches (EU) Größenmesssystem, Weite 11

- 01** gerillte Fersenpartie, steigert die Haftung beim ersten Aufsetzen auf den Boden
- 02** selbstreinigendes Profil
- 03** scharfkantige Profilblöcke
- 04** breite Sohlenauflage



**Metallfreie durchtritthemmende Einlage**

Durchtritthemmend bis **1100 N** | **100 % Verbundstoff** | **flexibel** | antimagnetisch | **schützt 100 %** der Fußfläche (gegenüber 85 % bei Stahlsohlen im Durchschnitt) | **leichter** als Stahlsohlen | **geringere Übertragung** von Hitze und Kälte als bei einer Stahlsohle



**Metallfreie Zehenschutzkappe**

Schutz vor herabfallenden Gegenständen bis **200 Joule** und vor Druck bis **15 000 N** gemäß der Norm EN 20345 | **100 % antimagnetisch** | **schmerzfrei** dank ergonomischer Form | **extra weit** | **20 % leichter** als eine herkömmliche Stahlkappe | **geringere Übertragung** von Hitze und Kälte als bei einer Stahlkappe





**S1P SRC**



**S3**



**SUXXEED® S1P LOW S1P SRC**

**Sohle** aus doppelt verdichtetem SU | **Obermaterial** Obermaterial aus extrem atmungsaktivem Veloursleder mit Luftöffnungen für eine optimale Klimaregulierung | **Futter** Climate Airmesh | **Zehenschutzkappe** metallfrei | **durchtrittshemmende Zwischensohle** metallfrei | weich gepolsterte, herausnehmbare Einlegesohle | **Gewicht 585 g** bei Größe 42

Metallfreies Modell, sehr leicht und flexibel für Handwerker, Logistik, Dienstleistungen, Industrie, heiße Umgebungen, trockene Umgebungen

GRÖSSE **38 - 47** | EN ISO 20345:2011  
ART.-NR. 6263803  
SAP-NR. 62563



**100% metal free**

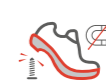


**SUXXEED® S3 LOW + S3 S3 SRC**

**Sohle** aus doppelt verdichtetem SU | **Obermaterial** wasserabweisendes geöltes Leder zum Schutz vor eindringenden Flüssigkeiten, Textileinstieg und Lasche wasserabweisend, Textilösen | **Futter** Climate Airmesh | **Zehenschutzkappe** metallfrei | **durchtrittshemmende Zwischensohle** metallfrei | **Einlegesohle** mit herausnehmbarer, abriebfester Textilbeschichtung | **Gewicht 570 g** (S3 low) und 615 g (S3) bei Größe 42

Metallfreie Modelle, sehr leicht und flexibel für Handwerker, Industrie, Logistik, Dienstleistungen, feuchte Umgebungen

GRÖSSE **35 - 47** | EN ISO 20345:2011  
ART.-NR. 6263801 (S3 LOW)  
6263800 (S3)  
SAP-NR. 62553 (S3 LOW)  
63903 (S3)



**100% metal free**





MACSOLE®  
1.0

**DIESE SICHERHEITSSCHUH-KOLLEKTION WURDE FÜR DEN OBJEKTBAU, DIE ARBEIT IN FEUCHTER UMGEBUNG UND AUF HEISSEN BÖDEN, DIE INDUSTRIE, DIE STAHLINDUSTRIE UND DEN MASCHINENBAU ENTWICKELT.**

Sie bietet herausragenden Komfort und eine unübertreffliche Festigkeit dank der MACSOLE 1.0-Sohlentechnologie.





**01**  
**Modulares Sohlensystem**

Atmungsaktiv | stabil | stoßdämpfend | frei von hautschädlichen Stoffen | waschbar | Einlegesohle | optimaler Komfort | schützt Fuß- und Wirbelsäulengelenke

**02**  
**Metallfreie Zehenschutzkappe**

Schutz vor herabfallenden Gegenständen bis 200 Joule und vor Druck bis 15 000 N gemäß der Norm EN 20345 | 100 % antimagnetisch | schmerzfrei dank ergonomischer Form | extra weit | 20 % leichter als eine herkömmliche Stahlkappe | geringere Übertragung von Hitze und Kälte als bei einer Stahlkappe



**MACSOLE®-Gummisohle**

resistent gegen Öl und Kohlenwasserstoffe | resistent gegen Chemikalien | extrem temperaturbeständig | antistatisch | langlebig | stabil

Mondopoint R2 Größenmesssystem, Weite 11

**STANDARDSOEHLE**

- 01 MICROGRIP-Profil für gute Rutschfestigkeit, sogar im Winter
- 02 markierter Absatz mit scharfen Kanten
- 03 GRIPSTEP-Profil für eiern und Treppen
- 04 scharfkantige Profilblöcke
- 05 selbstreinigendes Profil
- 06 SRC-rutschfest
- 07 große Auflagefläche
- 08 Überkappe aus Gummi



**SOEHLE MACSOLE 1.0 NTX**

- 01 leicht gerippte Laufsohle | SRA-rutschfest
- 02 eine glatte Sohle, die keine Spuren auf Asphalt hinterlässt

**Einlegesohle MACSOLE 1.0 XCB**

Herausnehmbar | anatomisch geformt | waschbar bei 30°C | gute Hautverträglichkeit: OEKO-TEX® Standard 100 zertifiziertes Obermaterial | antistatisch



- 01 hervorragende Dämpfungseigenschaften, schützt Fuß- und Wirbelsäulengelenke
- 02 superweiche Beschichtung | passt sich optimal der Fußform an
- 03 stabil | anatomisch geformt | stützt das Fußgewölbe
- 04 dynamische Stoßdämpfung | verbesserte Dynamik durch gepolstertes Fußbett | verringert die Ermüdung
- 05 hochgradig atmungsaktiv | verbesserte Belüftung durch Perforationen



### MACSOLE 1.0 INL + INH S3 CI HI HRO SRC

**Sohle:**Gummissohle MACSOLE® 1.0 | **Obermaterial** pigmentiertes Narbenleder, reflektierende Elemente, Derby-Schnitt mit optimaler Anpassung an alle Fußstypen, reduzierte Anzahl an Nähten | Schaftrand aus geschäumtem PU | **Futter** Mesh-Gewebe, extrem abriebfest, hervorragende Feuchtigkeitsabsorption, schnell trocknend | **Zehenschutzkappe** metallfrei | **durchtrittshemmende Zwischensohle** Edelstahl | **Einlegesohle** MACSOLE® 1.0 XCB | **Gewicht** 710 g (INL) und 770 g (INH) bei Größe 42

Multifunktionsmodell für Industrie, Hoch- und Tiefbau, Arbeiten auf heißen Untergründen und in feuchter Umgebung.



GRÖSSE **36 - 48** | EN ISO 20345:2011  
ART.-NR. 6264003 (INL)  
6264000 (INH)  
SAP-NR. 62523 (INL)  
62903 (INH)



### MACSOLE 1.0 FXL + FXH S3 CI HI HRO SRC

**Sohle:**Gummissohle MACSOLE® 1.0 | **Obermaterial** Vollnarbenleder, reflektierende Elemente, Derby-Schnitt mit optimaler Anpassung an alle Fußstypen, reduzierte Anzahl an Nähten | Schaftrand und Abdichtlasche aus Narbenleder, Kunststoffösen | **Futter** Mesh-Gewebe, extrem abriebfest, hervorragende Feuchtigkeitsabsorption, schnell trocknend | **Zehenschutzkappe** metallfrei | **durchtrittshemmende Zwischensohle** metallfrei | **Einlegesohle** MACSOLE® 1.0 XCB | **Gewicht** 680 g (FXL) und 730 g (FXH) bei Größe 42

Antimagnetisches Mehrzweckmodell für Industrie, Hoch- und Tiefbau, Arbeiten auf heißen Untergründen und in feuchter Umgebung



100%  
metal  
free



GRÖSSE **36 - 48** | EN ISO 20345:2011  
ART.-NR. 6264012 (FXL)  
6264002 (FXH)  
SAP-NR. 62513 (FXL)  
62923 (FXH)





**MACSOLE 1.0 NTX** SBP WRU HI HRO SRA

**Sohle:**MACSOLE® 1.0 glatte Gummisohle | **Obermaterial** pigmentiertes Narbenleder, reflektierende Elemente, Derby-Schnitt mit optimaler Anpassung an alle Fußtypen, reduzierte Anzahl an Nähten | **Futter** Mesh-Gewebe, extrem abriebfest, hervorragende Feuchtigkeitsabsorption, schnell trocknend | **Zehenschutzkappe** metallfrei | **durchtrittshemmende Zwischensohle** Edelstahl | **Einlegesohle** MACSOLE® 1.0 ETC | **Gewicht** 780 g bei Größe 42

Teer- und Asphaltierungsarbeiten. Die glatte Sohle hinterlässt keine Abdrücke auf heißem Asphalt, die SRA-Kennzeichnung ermöglicht den multifunktionellen Einsatz



GROSSE **38 - 48** | EN ISO 20345:2011  
ART.-NR. 6264010  
SAP-NR. 62993



**MACSOLE 1.0 BFX1 + BFX2** S3 CI HI HRO SRC

**Sohle:**Gummisohle MACSOLE® 1.0 | **Obermaterial** geöltes Pull-Up-Vollnarbenleder, braun, reduzierte Anzahl an Nähten | **Futter** Spinnvlies schwarz, extrem abriebfest, zusätzliche Komfortpolsterung (BFX1) / Molton (BFX2) | **Zehenschutzkappe** metallfrei | **durchtrittshemmende Zwischensohle** metallfrei | **Einlegesohle** MACSOLE® 1.0 XCB (BFX1) / MACSOLE® 1.0 XCB (BFX2) | **Gewicht** 820 g (BFX1) und 830 g (BFX2) bei Größe 42

Antimagnetischer Stiefel für Arbeiten im Außenbereich, Hoch- und Tiefbau, in feuchter Umgebung, winterliche Bedingungen (BFX2)



GROSSE **36 - 48** | EN ISO 20345:2011  
ART.-NR. 6264004 (BFX 1)  
6264008 (BFX 2)  
SAP-NR. 62933 (BFX 1)  
62973 (BFX 2)



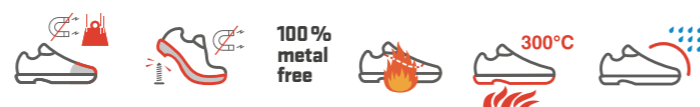


**MACSOLE 1.0 DRK S3 CI HI HRO SRC**

**Sohle:**Gummissohle MACSOLE® 1.0 | **Obermaterial** natürliches Vollrindleder, Nähte aus feuerbeständigem Kevlar-Material | **Zehenschutzkappe** metallfrei | **durchtrittshemmende Zwischensohle** metallfrei | **Einlegesohle** MACSOLE® 1.0 XCB | **Gewicht** 840 g

Bau, Erdöl- und Gasindustrie, Offshore, Chemische Industrie, Eisen- und Stahlindustrie

GRÖSSE **36 - 48** | EN 20345:2011  
ART.-NR. 6264009  
SAP-NR. 62533



**MACSOLE 1.0 WTR S3 CI HI HRO SRC**

**Sohle:**Gummissohle MACSOLE® 1.0 | **Obermaterial** pigmentiertes Narbenleder, Derby-Schnitt für optimale Anpassung an alle Fußtypen, reduzierte Anzahl an Nähten | **Zipper** metallfrei und wasserdicht | Kunststoffösen | **Futter** Molton | **Zehenschutzkappe** metallfrei | **durchtrittshemmende Zwischensohle** metallfrei | **Einlegesohle** MACSOLE® 1.0 ETC | **Gewicht** 820 g bei Größe 42

Antimagnetischer Ranger für Arbeiten im Außenbereich in feuchter und kalter Umgebung

GRÖSSE **36 - 48** | EN ISO 20345:2011  
ART.-NR. 6264017  
SAP-NR. 62913





**MACSOLE 1.0 FST S3 CI HI HRO SRC**

**Sohle:** Gummisohle MACSOLE® 1.0 | **Obermaterial:** pigmentiertes Narbenleder, Nähte aus feuerbeständigem Kevlar®-Material, Schaftabschluß mit Spritzschutzfunktion aus pigmentiertem Narbenleder | Verschlusssystem mit 3 schnell lösbaren Sicherheitsschlaufen zum schnellen Ausziehen des Schuhs im Notfall | Abdichtlasche und Schafrand aus Narbenleder | **Futter:** Spinnvlies schwarz, extrem abriebfest | **Zehenschutzkappe:** metallfrei | **durchtrittshemmende Zwischensohle:** Edelstahl | **Einlegesohle:** MACSOLE® 1.0 XCB | **Gewicht 900 g** bei Größe 42

Modell mit hohem Schaft für die Schweiß-, Hütten- und Stahlindustrie zum Schutz vor der Gefahr durch flüssige Metallspritzer

GRÖSSE **36 - 48** | EN ISO 20345:2011  
ART.-NR. 6264015  
SAP-NR. 62953



**MACSOLE 1.0 WLD LOW + WLD 3 S3 CI HI-1 HRO WG SRC**

**Sohle:** Gummisohle MACSOLE® 1.0 | **Obermaterial:** pigmentiertes Narbenleder, Nähte aus feuerbeständigem Kevlar®-Material, Schaftabschluß mit Spritzschutzfunktion aus pigmentiertem Narbenleder mit doppeltem Klettverschluss | reduzierte Anzahl an Nähten, Abdichtlasche aus Narbenleder | **Futter:** Spinnvlies schwarz, extrem abriebfest | **Zehenschutzkappe:** metallfrei | **durchtrittshemmende Zwischensohle:** Edelstahl | **Einlegesohle:** MACSOLE® 1.0 XCB | **Gewicht 810 g** bei Größe 42

Modell mit niedrigem Schaft für die Schweiß-, Hütten- und Stahlindustrie zum Schutz vor der Gefahr durch flüssige Metallspritzer.

GRÖSSE **38 - 48** | EN ISO 20349:2010  
ART.-NR. 6264007 (WLD LOW)  
6264016 (WLD 3)  
SAP-NR. 62963 (WLD LOW)  
62543 (WLD 3)





**FLAG**

**DIE SICHERHEITSSCHUHLINIE FLAG  
VERBINDET ELEGANZ, VIELSEITIGKEIT  
UND SICHERHEIT.**

Von der Verwendung in der Leichtindustrie bis zum Einsatz auf Grünflächen garantiert die Sohle aus doppelt verdichtetem PU in Kombination mit der nicht magnetischen POLYCAP-Zehenschutzkappe und der durchtrittshemmenden PERFOSAFE-Zwischensohle Tragekomfort, Stabilität und hervorragenden Schutz. Ein Klassiker der Marke Heckel.



S3



METALL  
FREI



**FLAG DUNE S3 CI SRA**

**Sohle** aus doppelt verdichtetem PU | **Obermaterial** aus Nubuckleder zum Schutz vor eindringenden Flüssigkeiten | gepolsterte Abdichtlasche aus Leder | zusätzliche Überkappe aus TPU | **Futter** Mesh-Gewebe grau mit hochwirksamer Schweißableitung, schnell trocknend | **Zehenschutzkappe** metallfrei | **durchritthemmende Zwischensohle** Edelstahl | **Einlegesohle** anatomisch geformt aus EVA, Oberseite aus Mesh-Gewebe | **Gewicht 760 g** bei Größe 42

Mehrzweck-Modell für Baugewerbe, Arbeiten im Freien und in feuchter Umgebung

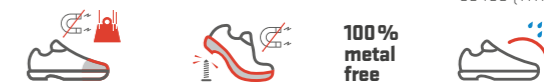


GRÖSSE **38 - 48** | EN ISO 20345:2011  
ART.-NR. 6263656  
SAP-NR. 63483

**FLAG COBALT + TITANE S3 CI SRA**

**Sohle** aus doppelt verdichtetem PU | **Obermaterial** aus Vollnarbenleder zum Schutz vor eindringenden Flüssigkeiten | gepolsterte Abdichtlasche aus Leder | **Futter** Mesh-Gewebe für hochwirksame Schweißableitung, schnell trocknend | **Zehenschutzkappe** metallfrei | **durchritthemmende Zwischensohle** Edelstahl | **Einlegesohle** anatomisch geformt aus EVA, Oberseite aus Mesh-Gewebe | **Gewicht 650 g** (COBALT) und **690 g** (TITANE) bei Größe 42

Mehrzweck-Modell 100 % metallfrei, für Industrie, Baugewerbe, Arbeiten im Freien und in feuchter Umgebung



100%  
metal  
free

GRÖSSE **38 - 48** | EN ISO 20345:2011  
ART.-NR. 6263649 (COBALT)  
6263648 (TITANE)  
SAP-NR. 62223 (COBALT)  
63463 (TITANE)



# FOCUS

**DIE SICHERHEITSSCHUHSERIE FOCUS IST SEHR VIELSEITIG, ROBUST UND WIRTSCHAFTLICH. SIE WURDE FÜR DIE ANFORDERUNGEN IN DER BAUINDUSTRIE (GEBÄUDEAUSBAU) UND DER LEICHTINDUSTRIE KONZIPIERT.**

Mit einer Sohle aus doppelt verdichtetem PU kommen hier die neuesten Technologien zur Anwendung, um den Trägern optimale Eigenschaften zu bieten.





**FOCUS SANDAL + PERFO S1 SRA**

**Sohle** aus doppelt verdichtetem PU | **Obermaterial** aus extrem atmungsaktivem Narben und Veloursleder mit vergrößerten Luftöffnungen für eine optimale Klimaregulierung, Klettverschluss für eine perfekte Anpassung an jede Fußform und einen optimalen Halt (SANDAL) / **Obermaterial** aus extrem atmungsaktivem Veloursleder mit Luftöffnungen für eine optimale Klimaregulierung (PERFO) | **Futter** Mesh-Gewebe für hochwirksame Schweißableitung, schnell trocknend | **Zehenschutzkappe** metallfrei | **Einlegesohle** anatomisch geformt aus EVA, Oberseite aus Mesh-Gewebe, stoßdämpfende Einsätze im Fersenbereich | **Gewicht** 590 g (SANDAL) und 540 g (PERFO) bei Größe 42

100 % metallfrei für Arbeiten in warmer und trockener Umgebung



**100% metal free**

GRÖSSE **36 - 48** | EN ISO 20345:2011  
 ART.-NR. 6253702 (SANDAL)  
 6253703 (PERFO)  
 SAP-NR. 62460 (SANDAL)  
 62470 (PERFO)

**FOCUS LOW + HIGH S3 SRA**

**Sohle** aus doppelt verdichtetem PU | **Obermaterial** aus genarbttem Naturleder zum Schutz vor eindringenden Flüssigkeiten | Überkappe aus geöltem Nubuckleder | Schaftbereich und Abdichtlasche mit zusätzlicher Polsterung | **Futter** Mesh-Gewebe für hochwirksame Schweißableitung, schnell trocknend | **Zehenschutzkappe** Stahl | **durchtrittstemmende Zwischensohle** Edelstahl | **Einlegesohle** anatomisch geformt aus EVA, Oberseite aus Mesh-Gewebe, stoßdämpfende Einsätze im Fersenbereich | **Gewicht** 610 g (LOW) und 650 g (HIGH) bei Größe 42

Baugewerbe, Industrie, Arbeiten im Freien und in feuchter Umgebung.



GRÖSSE **36 - 48** | EN ISO 20345:2011  
 ART.-NR. 6263701 (LOW)  
 6263700 (HIGH)  
 SAP-NR. 62453 (LOW)  
 63853 (HIGH)



**GUARDIAN 1 S3 SRA**

**Sohle** aus doppelt verdichtetem PU | **Obermaterial** aus geöltem Narbenleder zum Schutz vor eindringenden Flüssigkeiten | **Futter** schwarzes Mesh-Gewebe für hochwirksame Schweißableitung, schnell trocknend | **Zehenschutzkappe** Stahl | **durchtritthemmende Zwischensohle** Edelstahl | **Einlegesohle** anatomisch geformt aus EVA, Oberseite aus Mesh-Gewebe | **Gewicht 815 g** bei Größe 42

Baugewerbe, Industrie, Außenarbeiten, Arbeiten im Freien und in feuchter Umgebung

GRÖSSE **39 - 47** | EN 20345:2011  
ART.-NR. 6263616  
SAP-NR. 63543



**GUARDIAN 2 (HIVER) S3 CI SRA**

**Sohle** aus doppelt verdichtetem PU | **Obermaterial** aus geöltem Narbenleder zum Schutz vor eindringenden Flüssigkeiten | **Futter** Molton für optimale Wärmeisolation | **Zehenschutzkappe** Stahl | **durchtritthemmende Zwischensohle** Edelstahl | **Einlegesohle** anatomisch geformt aus EVA, Oberseite aus Mesh-Gewebe | **Gewicht 855 g** bei Größe 42

Baugewerbe, Industrie, Außenarbeiten, Arbeiten im Freien und in feuchter Umgebung, winterliche Bedingungen

GRÖSSE **39 - 47** | EN 20345:2011  
ART.-NR. 6263615  
SAP-NR. 63523





MACSOLE<sup>®</sup>  
**PLUS**

**DIE MACSOLE<sup>®</sup> PLUS-SICHERHEITSSCHUHE  
BESTECHEN DANK DER MACSOLE<sup>®</sup>-  
GUMMISOHLEN-TECHNOLOGIE DURCH  
IHRE TECHNISCHE LEISTUNGSFÄHIGKEIT,  
VIELSEITIGKEIT IM EINSATZ UND  
ROBUSTHEIT.**

Universeller Unterbau, ausgezeichnete Haftung, Beständigkeit gegen Hitze, Kälte und Abrieb. Die MACSOLE<sup>®</sup> PLUS-Serie bietet ein attraktives Preis-Leistungs-Verhältnis.



**MACALLEGRON S1 - S1P HRO SRC + MACSTOPAC BROWN S1P HRO SRC**

**Sohle:**Gummisohle MACSOLE® PLUS, hydrolysebeständig | **Obermaterial** Naturleder | **Zehenschutzkappe** metallfrei | **durchtritthemmende Zwischensohle** Edelstahl (S1P) | **Einlegesohle** durchgehend, aus perforiertem Spinnvlies | **Gewicht** 660 g (MACALLEGRON) und 700 g (MACSTOPAC BROWN) bei Größe 42

Vielseitig und attraktiver Preis



**GRÖSSE 36 - 47 (MACALLEGRON) |**  
EN ISO 20345:2011  
ART.-NR. 6253012 (S1P)  
6263012 (S1P)  
SAP-NR. 62200 (S1)  
62503 (S1P)  
**GRÖSSE 38 - 47 (MACSTOPAC BROWN) |**  
EN 20345:2011  
ART.-NR. 6263033 (S1P)  
SAP-NR. 63863



**MACSTOPAC VS S1 | S1P HRO SRC**

**Sohle:**Gummisohle MACSOLE® PLUS, hydrolysebeständig, Überkappe aus Gummi | **Obermaterial** Naturleder, reflektierende Elemente, Derby-Schnitt mit optimaler Anpassung an alle Fußtypen, reduzierte Anzahl an Nähten | **Futter** 3D-Mesh, extrem abriebfest, hervorragende Feuchtigkeitsabsorption, schnell trocknend | **Zehenschutzkappe** metallfrei | **durchtritthemmende Zwischensohle** Edelstahl (S1P) | **Einlegesohle** durchgehend, aus perforiertem Spinnvlies | **Gewicht** 705 g bei Größe 42

polyvalentes et économiques



**GRÖSSE 36 - 47 | EN ISO 20345:2011**  
ART.-NR. 6253513 (S1)  
6263513 (S1P)  
SAP-NR. 63640 (S1)  
63643 (S1P)





## EINLEGESOHLE RUN-R

Zugelassen für RUN-R und SUXXEED OFFROAD Serie | antistatisch | anatomisch angepasste Form | antibakterielle und geruchshemmende Wirkung dank Aktivkohle | Waschbarkeit bei 30°C | Stoßdämpfungseigenschaften im Fersenbereich und im Vorfußbereich | Massageprofil für Fußwölbung | hoch atmungsaktive Oberseite, extrem abriebfest mit hochwirksamer Schweißableitung | hoch atmungsaktive und Feuchtigkeit absorbierende Materialien, schnell trocknend

GRÖSSE **37 - 48**  
ART.-NR. 615200 - 6015211  
SAP-NR. 62997



## EINLEGESOHLE SUXXEED

Zugelassen für SUXXEED Serie | anatomisch angepasste Form | antistatisch | Waschbarkeit bei 40°C | Stoßdämpfungseigenschaften | textile Oberflächenstruktur | EVA-Schaum

GRÖSSE **35 - 47**  
ART.-NR. 6015312  
SAP-NR. 62996



## MACSOLE 1.0 XCB (NORMALE BEDINGUNGEN) + ETC (THERMISCHE ISOLATION)

**XCB:** PU Sohle, herausnehmbar, anatomisch geformt, antistatisch, perforiert |  
**Verpackungseinheit:** Einzelverkauf paarweise nach Schuhgröße |  
**Gewicht 65 g** bei Größe 42

GRÖSSE **36 - 48**  
ART.-NR. 6015160 - 6015172  
SAP-NR. 62999



**ETC:** aluminisierte Sohle, herausnehmbar, anatomisch geformt, antistatisch | geruchshemmende Wirkung dank Aktivkohle | Schaumstoff mit « Memory-Funktion » | **Gewicht 50 g** bei Größe 42

GRÖSSE **38 - 48**  
ART.-NR. 6015184 - 6015194  
SAP-NR. 62998



## UVEX 3D HYDROFLEX® FOAM

Zugelassen für MACSOLE ADVENTURE 2.0 Serie | Neue Generation uvex Einlegesohlen | Stoßdämpfungselemente im Fersen- und im Vorfußbereich | hoch atmungsaktive und Feuchtigkeit absorbierende Materialien | Perforationen zur Verbesserung der Ventilation | Dämpfungszonen zur Unterstützung des natürlichen Bewegungsablaufs | textile komfortable Oberflächenstruktur | antistatisch | Unterstützung des Fußgewölbes

GRÖSSE **35 - 50**  
ART.-NR. 9595.0  
SAP-NR. 9595.0



## SOCKEN

schwarz | **Materialzusammensetzung** 77% Baumwolle, 21% Polyamid, 2% Elasthan | erhältlich in **zwei Größen** 37-41 oder 42-46 | **Einzelverpackung** | für Einzelhandel geeignet

ART.-NR. 5000705 (P37/41)  
5000706 (P42/46)



## MUSTERTASCHE

schwarz | mit zwei Fächern | Maße 75 x 41 x 28 cm

ART.-NR. 6300012



## SCHUH-PLATTEN-BESCHILDERUNG

Material 5 mm PVC | Maße 300 x 120 x 250 mm | Befestigung mit 4 transparenten Selbstklebepunkten

ART.-NR. 1001067



## RETAIL-BANK

schwarz | Maße 100 x 40 x 40 mm | Gewicht 5 kg | Lederimitat 550 g

ART.-NR. 1001064



## THEKENDISPLAY

Plexiglas | Höhe 322 mm | Präsentation für 1 Schuh

ART.-NR. 1001035

## BODENDISPLAY

Stahlstruktur | Beplankung Kunststoff | Höhe 185 cm | zweiseitige Warenpräsentation | für bis zu 10 Schuhe | inklusive Aufbauanleitung und Werkzeug

ART.-NR. 6300013

Zeichen des Herstellers  
 Typenzeichen des Herstellers  
 Symbol für Schutzfunktion



CE Zeichen  
 Herstellungsdatum  
 Größenangabe  
 Nr. der zutreffenden Europäischen Norm  
 Adresse des Herstellers

## KENNZEICHNUNG VON SCHUHEN FÜR DEN GEWERBLICHEN GEBRAUCH

Grund- und Zusatzanforderungen für z. B. Schuhe aus Leder	Sicherheitsschuhe EN ISO 20345	Schutzschuhe nach EN ISO 20346	Berufsschuhe nach EN ISO 20347	Der Einsatz der unterschiedlichen Schuhkategorien hängt vom jeweiligen Risiko ab. Für jede Schuhkategorie können zusätzliche Anforderungen erforderlich sein (z. B. Anforderungen an thermische Isolation gegen Hitze und Kälte, Durchtrittssicherheit).  In diesem Fall haben die Schuhe die entsprechende Kennzeichnung aufzuweisen. Die Prüfgrundsätze der Basis und Zusatzanforderungen sind der Norm EN ISO 20344 zu entnehmen.
Grundanforderungen für Schuhe und Widerstand der Zehenkappe gegen Stoßeinwirkung	SB - 200 joule	PB - 100 joule	OB - keine Anforderung	
Zusatzanforderungen: Geschlossener Fersenbereich   Antistatik   Energieaufnahmevermögen im Fersenbereich   Kraftstoffbeständigkeit	S1	P1	O1 (ohne Kraftstoffbeständigkeit)	
Zusatzanforderungen: wie zuvor, zusätzlich   Wasserdurchtritt   Wasseraufnahme	S2	P2	O2	
Zusatzanforderungen: wie zuvor, zusätzlich   Durchtrittssicherheit*   Profilierte Laufsohle	S3	P3	O3	
Grund- und Zusatzanforderungen für z. B. Schuhe aus PVC oder PUR				
Grundanforderungen für Schuhe und Widerstand der Zehenkappe gegen Stoßeinwirkung	SB - 200 joule	PB - 100 joule	OB - keine Anforderung	
Zusatzanforderungen: Antistatik   Energieaufnahmevermögen im Fersenbereich   Kraftstoffbeständigkeit	S4	P4	O4	
Durchtrittssicherheit*   Profilierte Laufsohle	S5	P5	O5	

Eine der drei folgenden Anforderungen muss erfüllt und im Schuh gekennzeichnet werden für ab Dezember 2007 neu zertifizierte Modelle

Kennz.	Prüfmedien	Prüfbedingung	Reibungskoeffizient
SRA	Rutschhemmung auf Boden aus Keramikfliesen mit Natriumlaurylsulfatlösung SLS	Vorwärtsgleiten der Ferse Ebenes Vorwärtsgleiten	nicht weniger als 0,28 nicht weniger als 0,32
SRB	Rutschhemmung auf Stahlboden mit Glycerol	Vorwärtsgleiten der Ferse Ebenes Vorwärtsgleiten	nicht weniger als 0,13 nicht weniger als 0,18
SRC	Rutschhemmung auf Boden aus Keramikfliesen mit Natriumlaurylsulfatlösung und auf Stahlboden mit Glycerol	Umfasst alle unter SRA und SRB genannten Prüfbedingungen	

\*Durchtrittssicherheit (Kennzeichnung P oder S3 im Etikett) - Achtung: Bitte beachten Sie, dass die Durchtrittssicherheit dieses Schuhwerks im Labor unter Benutzung eines stumpfen Prüfnagels von 4,5 mm Durchmesser und einer Kraft von 1100 N ermittelt wurde. Höhere Kräfte oder dünnere Nägel können das Risiko der Durchdringung erhöhen. In solchen Fällen sind alternative präventive Maßnahmen in Betracht zu ziehen.

## ZUSATZANFORDERUNGEN FÜR BESONDERE ANWENDUNGEN MIT ENTSPRECHENDEN SYMBOLEN (AUSZUG)

■ Kann die Anforderungen der Norm erfüllen, ist aber nicht vorgeschrieben  
 ■ Erfüllt vorgeschriebene Anforderung

Symbol	GEDECKTES RISIKO	EN ISO 20345: 2011					EN ISO 20347			
		SB	S1	S2	S3	S5	OB	O1	O2	O3
-	Grundanforderung	■	■	■	■	■	■	■	■	■
P	Durchtrittshemmende Einlage (Edelstahl)	■	■	■	■	■	■	■	■	■
A	Antistatische Schuhe	■	■	■	■	■	■	■	■	■
E	Energieaufnahmevermögen im Fersenbereich	■	■	■	■	■	■	■	■	■
HI	Wärmeisolierung	■	■	■	■	■	■	■	■	■
CI	Kälteisolierung	■	■	■	■	■	■	■	■	■
WRU	Beständigkeit des Schuhoberteils gegen Wasserdurchtritt und -aufnahme	■	■	■	■	■	■	■	■	■
HRO	Laufsohlenverhalten gegenüber Kontaktwärme (+300°C/min)	■	■	■	■	■	■	■	■	■
WR	Wasserdichtheit des ganzen Schuhs	■	■	■	■	■	■	■	■	■
M	Mittelfußschutz	■	■	■	■	■	■	■	■	■
CR	Schnittschutz	■	■	■	■	■	■	■	■	■
FO	Sohle resistent gegen Öl- und Kohlenwasserstoffe	■	■	■	■	■	■	■	■	■

# INHALT

## TECHNOLOGIEN S 004 - 007

### MACSOLE X S 008 - 019

- MX 100 GT | 6261501 S 012 - 013
- MX 200 GT LOW | 6261505 S 014
- MX 200 GT HIGH | 6261503 S 015
- MX 400 GT | 6261504 S 016
- MX 300 GT | 6261502 S 017
- MX 500 | 6261506 S 018 - 019



### MACSOLE® SPORT 2.0 S 038 - 045

- MACJUMP 2.0 | 6267006 S 042
- MACPULSE 2.0 | 6267005 S 043
- MACMOVE 2.0 | 6267004 + MACSPEED 2.0 | 6267003 S 044
- MACAIR 2.0 | 6267002 S 045



### XXL PRO S 064 - 069

- TETRA PRO | 6263001 S 068
- ALPHA PRO | 6263000 S 069



### FLAG S 088 - 091

- FLAG DUNE | 6263656 S 090
- FLAG COBALT | 6263649 + FLAG TITANE | 6263648 S 091



### SUXXEED OFFROAD S 020 - 027

- S3 LOW | 6261602 S 024
- S3 HIGH | 6261601 S 025
- S3 SNOW | 6261603 S 026 - 027



### MACSOLE® ADVENTURE 2.0 S 046 - 053

- MACEXPEDITION 2.0 LOW | 6265501 + HIGH 2.0 | 6265500 S 050
- MACWILD LOW 2.0 | 6265505 + HIGH 2.0 | 6265504 S 051
- MACCROSSROAD BROWN 2.0 | 6265507 S 052
- MACCROSSROAD LOW 2.0 | 6265503 + HIGH 2.0 | 6265502 S 053



### SUXXEED® S 070 - 075

- SUXXEED S1P LOW | 6263803 S 074
- SUXXEED S3 LOW | 6263801 + S3 | 6263800 S 075



### FOCUS S 092 - 097

- FOCUS SANDAL | 6253702 + PERFO | 6253703 S 094
- FOCUS LOW | 6263701 + HIGH | 6263700 S 095
- GUARDIAN 1 | 6263616 S 096
- GUARDIAN 2 (HIVER) | 6263615 S 097



### RUN-R S 028 - 037

- RUN-R 210 | 6261005 S 032
- RUN-R 200 | 6261004 S 033
- RUN-R 100 LOW | 6261003 + HIGH | 6261002 S 034
- RUN-R 110 LOW | 6261001 S 035
- RUN-R 300 LOW | 6261006 + HIGH | 6261008 S 036
- RUN-R 400 LOW | 6261007 + HIGH | 6261009 S 037



### MACSOLE® EXTREM 2.0 S 054 - 063

- MACSILVER 2.0 | 6265000 S 058
- MACSILVER INTEGRAL 2.0 | 6265008 S 059
- MACRANGER 2.0 | 6265005 S 060 - 061
- MACFOREST ZIP 2.0 | 6265002 S 062
- MACTREK GTX 2.0 | 6265009 S 063



### MACSOLE® 1.0 S 076 - 087

- MACSOLE 1.0 INL | 6264003 + INH | 6264000 S 080
- MACSOLE 1.0 FXL | 6264012 + FXH | 6264002 S 081
- MACSOLE 1.0 NTX | 6264010 S 082
- MACSOLE 1.0 BFX1 | 6264004 + BFX2 | 6264008 S 083
- MACSOLE 1.0 DRK | 6264009 S 084
- MACSOLE 1.0 WTR | 6264017 S 085
- MACSOLE 1.0 FST | 6264016 S 086
- MACSOLE 1.0 WLD LOW | 6264007 + WLD 3 | 6264016 S 087



### MACSOLE® PLUS S 098 - 101

- MACALLEGRON | 6253012 (S1) | 6263012 (S1P) S 100
- MACSTOPAC BROWN | 6263033 (S1P) S 100
- MACSTOPAC VS | 6253513 (S1) | 6263513 (S1P) S 101



### NORMEN S 106



**UVEX HECKEL s.a.s**

44, rue d'Engwiller | La Walck | 67350 Val de Moder | France

**Tel.** +33 388 07 61 08 | **Fax** +33 388 72 51 06

**E-Mail France** [contact.france@uvex-heckel.fr](mailto:contact.france@uvex-heckel.fr)

**E-Mail Export** [contact.export@uvex-heckel.fr](mailto:contact.export@uvex-heckel.fr)

**[www.heckel.fr](http://www.heckel.fr)**