

IEC Gerätestecker C14 mit Filter, Sicherungshalter 1- oder 2-polig, Netzschalter 2-polig, für Leiterplattenmontage



Siehe unten:  
[Zulassungen und Konformitäten](#)

### Beschreibung

- Einbau in Platten :  
 Schraubbefestigung auf Leiterplatte , Rückseite
- 4 Funktionen :  
 Gerätestecker Schutzklasse I , Netzschalter 2-polig , Sicherungshalter für Gerätesicherungseinsätze 5 x 20 mm 1- oder 2-polig , Netzfilter in standard und medizinial Ausführung
- V-Lock Verriegelung standardmässig
- Leiterplattenanschlüsse

### Alleinstellungsmerkmale

- Kompaktestes Gerätestecker-Kombielement
- Attraktives, glattes Design
- Schalter für hohe Einschaltspitzenströme
- V-Lock Auszugssicherung

### Merkmale

- Äusserst kompakte Bauweise. Ideal für Geräte mit geringer Bauhöhe
- Die einzelnen Modul-Komponenten sind bereits verdrahtet
- Zusätzliche Sicherheit durch den Einsatz der "Extra-Safe"-Schubladen
- Ideal für Anwendungen mit hohen transienten Lasten
- Für Anwendungen nach IEC/UL 62368-1 empfehlen wir Filtervarianten mit Ableitwiderstand  
 Geeignet für den Einsatz in Medizinialgeräten nach IEC/UL 60601-1 (1 MOOP, 1 MOPP)

### Weitere Ausführungen auf Anfrage

- Schubladen 1-polig, mit Ersatzsicherungsfach
- Schubladen 2-polig, mit Kurzschlussbolzen
- Andere Wippenbeschriftungen
- Netzschalter beleuchtet
- Netzschalter 1-polig
- Medizinialversion (M80)
- Schutzklasse II, 70°C

### Referenzen

- Alternativ: Version ohne Netzfilter [DD21](#)
- Alternativ: Standard Version

### Weblinks

[PDF-Datenblatt](#), [HTML-Datenblatt](#), [Allgemeine Produktinformation](#), [Zulassungen](#), [Distributor-Stock-Check](#), [Zubehör](#), [Detailanfrage zu Typ](#)

### Technische Daten

Nenndaten IEC	1 - 10A @ Tu 40 °C / 250VAC; 50Hz
Nenndaten UL/CSA	1 - 10A @ Tu 40 °C / 250VAC; 50/60Hz
Ableitstrom	standard < 0.5mA (250V / 60Hz) medizinial < 5 µA (250 V / 60 Hz)
Spannungsfestigkeit	> 1.7kVDC zwischen L-N > 2.7kVDC zwischen L/N-PE Prüfspannung (1 min/50Hz)
Zulässige Betriebstemperatur	-25 °C bis 85 °C
Klimakategorie	25/085/21 gemäss IEC 60068-1
IP-Schutzgrad	Frontseite IP40 gemäss IEC 60529
Schutzklasse	Geeignet für Geräte der Schutzklasse I gemäss IEC 61140
Klemme	Für Leiterplatten-Montage 3 mm zusätzlich Steckanschluss 6.3 x 0.8 mm
Plattendicke S	Schraubbefestigung: max 3mm Anzugsdrehmoment max 0.5Nm
Material	Thermoplast, schwarz, UL 94V-0

Gerätestecker/-Dose	C14 gemäss IEC 60320-1 UL 498 CSA C22.2 no. 42 (Für kalte Bedingungen) Stiftemperatur 70 °C, 10A, Schutzklasse I
Sicherungshalter	1-/2-polig, Berührungsschutzkategorie PC2 gemäss IEC 60127-6, für Gerätesicherungseinsätze 5 x 20 mm
Nennverlustleistung @ Tu 23 °C	5 x 20: 2W (1-polig)/ 1.6W (2-polig) pro Pol
Leistungsaufnahme @ Tu > 23°C	Zulässige Leistungsaufnahme bei höheren Umgebungstemp. siehe Derating-Kurven
Netzschalter	Wippenschalter 2-polig, unbeleuchtet, gemäss IEC 61058-1 <a href="#">Technische Details</a>
Netzfilter	Standard- und Medizinialversion, IEC 60939, UL 1283, CSA C22.2 no. 8 <a href="#">Technische Details</a>
MTBF	> 2'000'000 h gemäss MIL-HB-217 F

### Zulassungen und Konformitäten

Detaillierte Informationen zu Zulassungen, Normanforderungen, Verwendungshinweisen und Prüfdetails finden Sie in [Details über Zulassungen](#)

SCHURTER Produkte sind grundsätzlich für den Einsatz im industriellen Umfeld ausgelegt. Sie verfügen über Zulassungen unabhängiger Prüfstellen gemäss nationaler und internationaler Normen.

Produkte mit spezifischen Eigenschaften und Anforderungen wie sie etwa im Bereich Automotive nach IATF 16949, der Medizintechnik gemäss ISO 13485 oder in der Luft- und Raumfahrt gefordert werden, können ausschliesslich mit kundenspezifischen, individuellen Vereinbarungen durch SCHURTER angeboten werden.

## Zulassungen









Durch das Zulassungszeichen bescheinigen die Prüfstellen die Einhaltung der sicherheitstechnischen Anforderungen, die an elektronische Produkte gestellt werden.

Zulassung Referenztyp: DD22

Zulassungslogo	Zertifikat	Zulassungsstelle	Beschreibung
	VDE Zulassungen	VDE	Ausweisnummer: 40001522
	UL Zulassungen	UL	UR Ausweisnummer: E72928




## Produktnormen

Produktnormen, welche referenziert werden

Organisation	Design	Norm	Beschreibung
	Ausgelegt gemäss	IEC 60320-1	Gerätekupplungen für Haushalt und ähnliche allgemeine Zwecke
	Ausgelegt gemäss	IEC 60939	Passive Filter für die Unterdrückung von elektromagnetischen Störungen
	Ausgelegt gemäss	IEC 60127-6	Geräteschutzsicherungen - Teil 6: G-Sicherungshalter für G-Sicherungseinsätze
	Ausgelegt gemäss	IEC 61058-1	Geräteschalter - Teil 1: Allgemeine Anforderungen
	Ausgelegt gemäss	UL 498	Norm für Befestigungsstecker und Steckdosen
	Ausgelegt gemäss	UL 1283	Elektromagnetische Interferenzfilter
	Ausgelegt gemäss	CSA C22.2 no. 42	Allgemeine Anwendung, Befestigungsstecker und ähnliche Verdrahtungsanschlüsse
	Ausgelegt gemäss	CSA C22.2 no. 8	Filter gegen elektromagnetische Störungen (EMI)









## Anwendungsnormen

Anwendungsnormen, in welchen die Produkte entsprechend verwendet werden können

Organisation	Design	Norm	Beschreibung
	Ausgelegt für Anwendungen gemäss	IEC/UL 62368-1	Einrichtungen für Audio/Video-, Informations- und Kommunikationstechnik - Teil 1: Sicherheitsanforderungen
	Ausgelegt für Anwendungen gemäss	IEC 60601-1	Medizinische elektrische Geräte - Teil 1: Allgemeine Anforderungen an die grundlegende Sicherheit und die Leistungsfähigkeit
	Ausgelegt für Anwendungen gemäss	IEC 60335-1	Sicherheit elektrischer Geräte für den Hausgebrauch und ähnliche Zwecke. Erfüllt die Anforderungen für Geräte in unbeaufsichtigtem Betrieb. Dies beinhaltet die verschärften Glühdrahtanforderungen nach IEC 60695-2-11 oder -12 & -13.

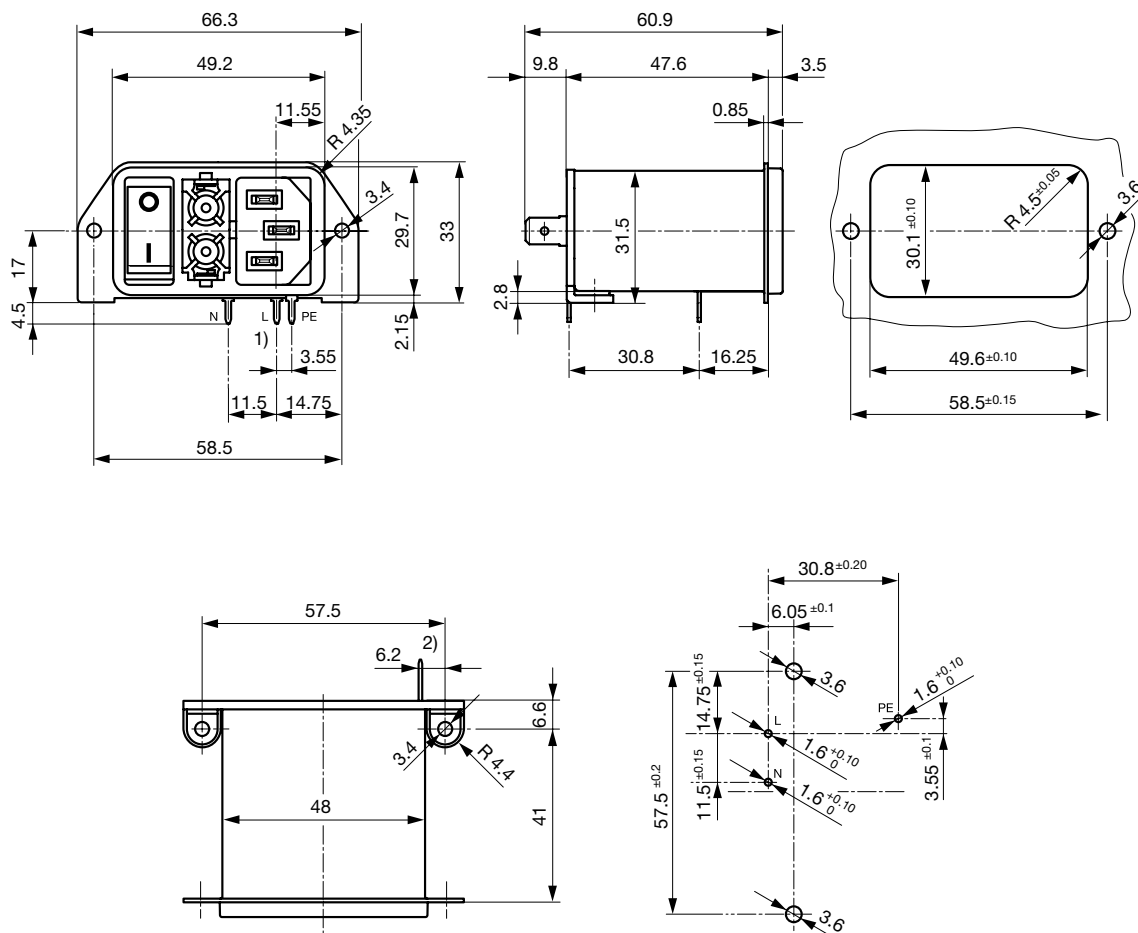
## Konformitäten

Das Produkt ist konform mit folgenden Richtlinien

Identifikation	Details	Aussteller	Beschreibung
	<a href="#">CE-Konformitätserklärung</a>	SCHURTER AG	Die CE-Kennzeichnung erklärt, dass das Produkt gemäss der EU-Vordnung 765/2008 den geltenden Anforderungen genügt, die in den Harmonisierungsrechtsvorschriften der Gemeinschaft über ihre Anbringung festgelegt sind.
	<a href="#">UKCA-Konformitätserklärung</a>	SCHURTER AG	Die UKCA-Kennzeichnung erklärt, dass das Produkt gemäss dem Britischen Amendment zur Verordnung (EC) 765/2008 den geltenden Anforderungen genügt.
	RoHS	SCHURTER AG	Richtlinie RoHS 2011/65/EU, Ergänzung (EU) 2015/863
	China RoHS	SCHURTER AG	Das Gesetz SJ/T 11363-2006 (China RoHS) ist seit dem 1. März 2007 in Kraft. Ähnlich wie bei der EU-Richtlinie RoHS.
	REACH	SCHURTER AG	Am 1. Juni 2007 trat die Verordnung (EG) Nr. 1907/2006 zur Registrierung, Bewertung, Zulassung und Beschränkung chemischer Stoffe 1 (kurz: "REACH") in Kraft.
		SCHURTER AG	V-Lock Auszugssicherungen basieren auf einer passenden Stecker-Dosen-Kombination. Die Produkte haben eine vorgesehene Öffnung zum Einrasten des Nockens an der Steckdose. Das V-Lock-System verhindert ein ungewolltes Trennen des Stecksystems.
	<a href="#">White Paper Glühdrahtprüfung</a>	SCHURTER AG	Erfüllt die Anforderungen von IEC 60335-1 für Geräte in unbeaufsichtigtem Betrieb. Dies beinhaltet die verschärften Glühdrahtanforderungen nach IEC 60695-2-11 oder -12 & -13.
	Medizintechnik	SCHURTER AG	Geeignet für den Einsatz in Medizinalgeräten nach IEC/UL 60601-1 (1 MOOP, 1 MOPP)

## Dimension [mm]

Schraubversion



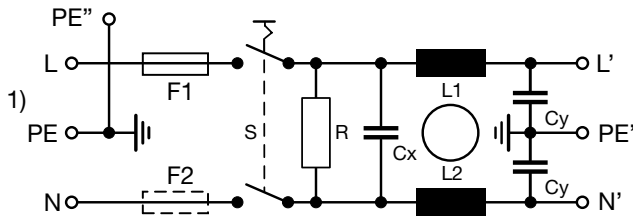
- 1) alle Anschlüsse mit 1.25 x 0.8  
 2) Steckanschluss 6.3 x 0.8

Daten der Filterkomponenten

Nennstrom [A]	Filter-Typ	Induktivitäten L [mH]	Kapazität CX [nF]	Kapazität CY [nF]	R [MΩ]
1	Standardversion	2 x 10	100	2.2	1
2	Standardversion	2 x 4	100	2.2	1
4	Standardversion	2 x 1.5	100	2.2	1
6	Standardversion	2 x 0.8	100	2.2	1
10	Standardversion	2 x 0.3	100	2.2	1
1	Medizinalversion (M5)	2 x 10	100	-	1
2	Medizinalversion (M5)	2 x 4	100	-	1
4	Medizinalversion (M5)	2 x 1.5	100	-	1
6	Medizinalversion (M5)	2 x 0.8	100	-	1
10	Medizinalversion (M5)	2 x 0.3	100	-	1

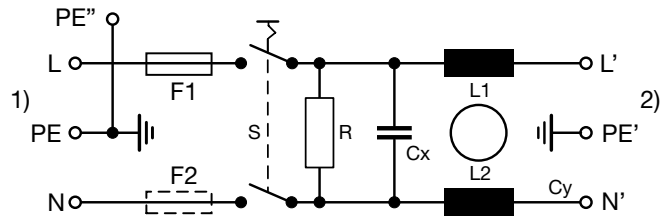
Schaltbilder

Filter Standard  
Unbeleuchtet



1) Netz  
2) Last

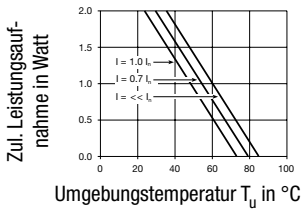
Medizinalversion (M5)  
Unbeleuchtet



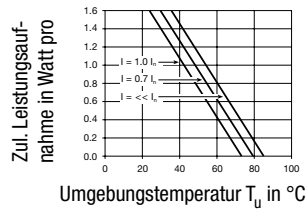
1) Netz  
2) Last

Derating Kurven

1-polig



2-polig

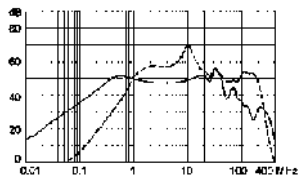


Einfügungsdämpfungen

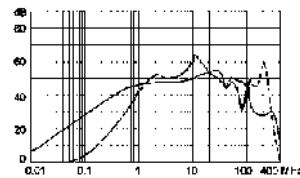
--- 50Ω symmetrisch    \_\_\_\_ 50Ω asymmetrisch

Standard Version

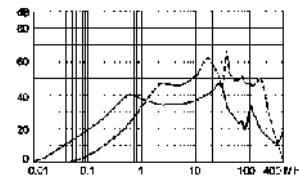
1 A



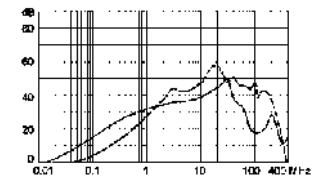
2 A



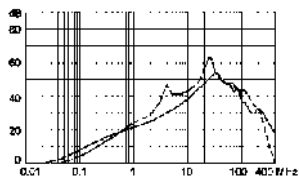
4 A



6 A

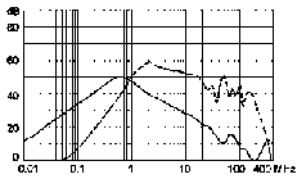


10 A

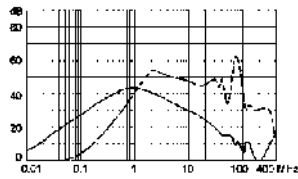


Medizinal Version (M5)

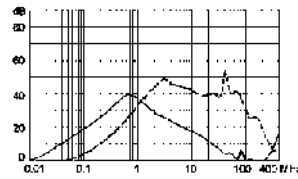
1 A



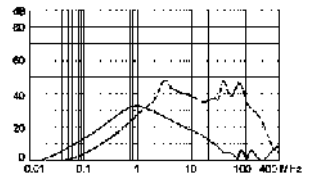
2 A



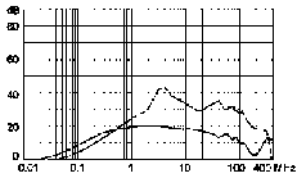
4 A



6 A



10 A



### Alle Varianten

Nennstrom [A]	Filter-Typ	Sicherungshalter	Netzschalter	Beleuchtung	Bestell-Nummer
1	Standardversion	1-polig	2-polig	unbeleuchtet	DD22.1111.1111
2	Standardversion	1-polig	2-polig	unbeleuchtet	DD22.2111.1111
4	Standardversion	1-polig	2-polig	unbeleuchtet	DD22.4111.1111
6	Standardversion	1-polig	2-polig	unbeleuchtet	DD22.6111.1111
10	Standardversion	1-polig	2-polig	unbeleuchtet	DD22.9111.1111
1	Standardversion	2-polig	2-polig	unbeleuchtet	DD22.1121.1111
2	Standardversion	2-polig	2-polig	unbeleuchtet	DD22.2121.1111
4	Standardversion	2-polig	2-polig	unbeleuchtet	DD22.4121.1111
6	Standardversion	2-polig	2-polig	unbeleuchtet	DD22.6121.1111
10	Standardversion	2-polig	2-polig	unbeleuchtet	DD22.9121.1111
1	Medizinalversion (M5)	2-polig	2-polig	unbeleuchtet	DD22.1321.1111
2	Medizinalversion (M5)	2-polig	2-polig	unbeleuchtet	DD22.2321.1111
4	Medizinalversion (M5)	2-polig	2-polig	unbeleuchtet	DD22.4321.1111
6	Medizinalversion (M5)	2-polig	2-polig	unbeleuchtet	DD22.6321.1111
10	Medizinalversion (M5)	2-polig	2-polig	unbeleuchtet	DD22.9321.1111

Oft verkauft.

Sie können die Verfügbarkeit all unserer Produkte in Echtzeit prüfen: <https://www.schurter.com/de/Stock-Check/Produktverfuegbarkeit-SCHURTER>

Die Sicherungsschublade ist nicht im Lieferumfang enthalten und muss separat bestellt werden (siehe zwingend erforderliches Zubehör).

### Verpackungseinheit

20 ST

### Zwingend erforderliches Zubehör

#### Beschreibung

#### Sicherungsschublade 2

Sicherungsschublade für Sicherungseinsätze 5x20 mm, mit oder ohne Spannungswählereinsatz



Fingergrip, 2-polig	4301.1401
Extra-Safe, 2-polig	4301.1403
Fingergrip, 1-polig	4301.1405
Extra-Safe, 1-polig	4301.1407

...

## Passende Stecker/Dosen

## Kategorie / Beschreibung

## Geräteeinbausteckdose Übersicht komplett



4787, Montage: Schraubbefestigung, Geräteeinbausteckdose: IEC Lötanschlüsse, 10 A, Geeignet für Geräte der Schutzklasse I	4787
4788, Montage: Schnappbefestigung, Geräteeinbausteckdose: IEC Löt / Steck, 10 A, Geeignet für Geräte der Schutzklasse I	4788
IEC Geräteeinbausteckdose F oder H, Schraubmontage, frontseitig, Löt-, PCB- oder Steckanschluss	5091

## Gerätesteckdose Übersicht komplett



4782 Montage: Anschlussleitung, 3 x 1 mm <sup>2</sup> / 3 x 18 AWG, Kabel, Gerätesteckdose: IEC C13	4782
4785 Montage: Anschlussleitung, 3 x 1 mm <sup>2</sup> / 3 x 18 AWG, Kabel, Gerätesteckdose: IEC C13	4785
4300-06 Montage: Anschlussleitung, 3 x 1 mm <sup>2</sup> / 3 x 18 AWG, Kabel, Gerätesteckdose: IEC C13	4300-06
4781 Montage: Anschlussleitung, Kabel, Gerätesteckdose: IEC C15	4781
4784 Montage: Anschlussleitung, 3 x 1 mm <sup>2</sup> / 3 x 18 AWG, Kabel, Gerätesteckdose: IEC C15	4784

...

## Passende Stecker/Dosen verriegelt



## Anschlussleitung Übersicht komplett

VAC13KS, Übersicht, V-Lock Verriegelung, diverse Gerätesteckdose IEC C13, diverse, schwarz	VAC13KS
--------------------------------------------------------------------------------------------	---------



## Gerätesteckdose Übersicht komplett

4783 Montage: Anschlussleitung, 3 x 1 mm <sup>2</sup> / 3 x 18 AWG, Kabel, Gerätesteckdose: IEC C13	4783
-----------------------------------------------------------------------------------------------------	------