

Messing-Klemmringverschraubungen DIN EN 1254-2

1



Verschlussstopfen für Messing-Verschraubungen

Werkstoffe: Messing

Typ	Rohr Ø außen	Typ	Rohr Ø außen
KBUZ 4 MS	4	KBUZ 14 MS	14
KBUZ 6 MS	6	KBUZ 15 MS	15
KBUZ 8 MS	8	KBUZ 16 MS	16
KBUZ 10 MS	10	KBUZ 18 MS	18
KBUZ 12 MS	12	KBUZ 22 MS	22

Klemmringe für Messing-Verschraubungen

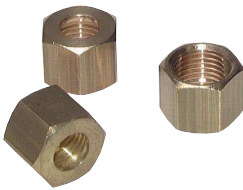
Werkstoffe: Messing



Typ	Rohr Ø außen	Typ	Rohr Ø außen
KR 4 MS	4	KR 14 MS	14
KR 5 MS	5	KR 15 MS	15
KR 6 MS	6	KR 16 MS	16
KR 8 MS	8	KR 18 MS	18
KR 10 MS	10	KR 22 MS	22
KR 12 MS	12		

Überwurfmutter für Messing-Verschraubungen

Werkstoffe: Messing



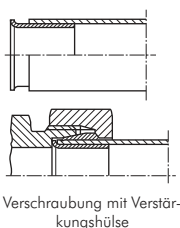
Typ	Rohr Ø außen	Gewinde	Typ	Rohr Ø außen	Gewinde
KM 4 MS	4	M 8 x 1	KM 14 MS	14	M 20 x 1,5
KM 5 MS	5	M 10 x 1	KM 15 MS	15	M 20 x 1,5
KM 6 MS	6	M 10 x 1	KM 16 MS	16	M 22 x 1,5
KM 8 MS	8	M 12 x 1	KM 18 MS	18	M 24 x 1,5
KM 10 MS	10	M 16 x 1,5	KM 22 MS	22	M 30 x 1,5
KM 12 MS	12	M 18 x 1,5			

Verstärkungshülsen

Verwendung: Verstärkungshülsen werden für dünnwandige Stahlrohre, Kupferrohre sowie Kunststoffrohre bei Verwendung von Schneidring- sowie Klemmringverschraubungen eingesetzt.



Typ	Typ	für Rohr Ø	Typ	für Rohr Ø
Messing	1.4571	außen (mind.)	Messing	innen
mit Bund				
VSH 4 x 2	VSH 4 x 2 ES	4	---	5
VSH 4 x 2,7	VSH 4 x 2,7 ES	4	VSHR 11 ES	11
VSH 5 x 3	---	5	VSHR 16 ES	16
VSH 6 x 4	VSH 6 x 4 ES	6	VSHR 18 ES	18
---	VSH 6 x 5 ES	6	VSHR 20 ES	20
---	VSH 8 x 5 ES	8	VSHR 22 ES	22
VSH 8 x 6	VSH 8 x 6 ES	8	VSHR 23 ES	23
VSH 10 x 7	VSH 10 x 7 ES	10	VSHR 25 ES	25
VSH 10 x 8	VSH 10 x 8 ES	10	---	31
VSH 12 x 9	VSH 12 x 9 ES	12	VSHR 31	---
VSH 12 x 10	VSH 12 x 10 ES	12	VSHR 38	VSHR 38 ES
VSH 14 x 11	---	14		
VSH 14 x 12	VSH 14 x 12 ES	14		
VSH 15 x 13	VSH 15 x 13 ES	15		
VSH 16 x 14	VSH 16 x 14 ES	16		
VSH 18 x 14	---	18		
VSH 18 x 15	VSH 18 x 15 ES	18		
VSH 18 x 16	---	18		
VSH 20 x 16	---	20		
VSH 20 x 18	---	20		
VSH 22 x 18	---	22		
VSH 22 x 19	---	22		
VSH 22 x 20	---	22		
VSH 28 x 25	---	28		



Alle Angaben verstehen sich als unverbindliche Richtwerte! Für nicht schriftlich bestätigte Datenauswahl übernehmen wir keine Haftung. Druckangaben beziehen sich, soweit nicht anders angegeben, auf Flüssigkeiten der Gruppe II bei +20°C.