

Stopki wychylne – stal lub stal nierdzewna Forma D

Opis artykułu/ilustracje produktu



Opis

Materiał:

Stopka poziomująca, trzpień gwintowany – stal lub stal nierdzewna.
Nakładka gumowa (NBR) 80 w skali Shore'a.

Wersja:

Stopka poziomująca ocynkowana lub polerowana.
Trzpień gwintowany ocynkowany lub niepowlekany.
Powłoka gumowa wulkanizowana, czarna.

Wskazówka:

Stopki poziomujące ze stali lub stali nierdzewnej z trzpieniem gwintowanym i gumową podstawą. Solidna powłoka gumowa jest na stałe przymocowana do blaszanego talerzyka metodą wulkanizacji. Powłoka gumowa charakteryzuje się doskonałą przyczepnością do podłoża. Tłumi dźwięki oraz drgania.

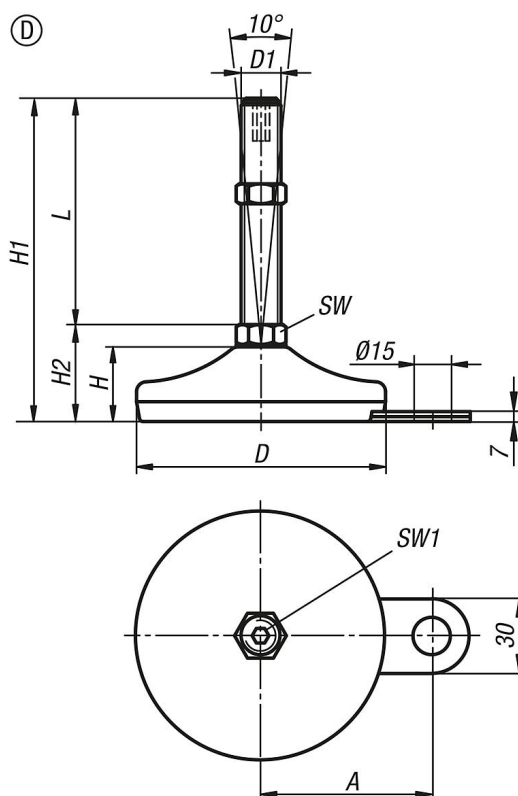
Podane w tabeli wartości obciążenia oparte są na serii eksperymentów, podczas których obciążenie statyczne było przykładane prostopadle do talerzyka w środkowym punkcie przekroju trzpienia. Podane wartości nie uwzględniają oddziałujących promieniowo sił powstających podczas drgań lub innych wstrząsów wpływających na obciążalność.

W przypadku stoppek ze stali nierdzewnej przy rozmiarze trzpienia większym niż M16 zaleca się stosowanie klucza o rozwarciu regulowanym.

Dostawa z dopasowaną nakrętką.

Stopki wychylne – stal lub stal nierdzewna Forma D

Rysunki



Przegląd artykułów

Nr Zamówienia	Forma	Materiał korpusu	A	D	D1	H	H1	H2	SW	SW1	L	Obciążalność maks. kN (tylko przy obciążeniu statycznym)
K0739.4106010X50	D	stal	45	60	M10	22	82	32	14	5	50	7
K0739.4106012X50	D	stal	45	60	M12	22	82	32	14	6	50	7
K0739.4106012X100	D	stal	45	60	M12	22	132	32	14	6	100	7
K0739.4106016X75	D	stal	45	60	M16	22	108	33	16	8	75	7
K0739.4106016X100	D	stal	45	60	M16	22	133	33	16	8	100	7
K0739.4106016X150	D	stal	45	60	M16	22	183	33	16	8	150	7
K0739.4106016X200	D	stal	45	60	M16	22	233	33	16	8	200	7
K0739.4206010X50	D	stal nierdzewna	45	60	M10	22	82	32	14	5	50	7
K0739.4206012X50	D	stal nierdzewna	45	60	M12	22	82	32	14	6	50	7
K0739.4206012X100	D	stal nierdzewna	45	60	M12	22	132	32	14	6	100	7
K0739.4206016X75	D	stal nierdzewna	45	60	M16	22	108	33	13	8	75	7
K0739.4206016X100	D	stal nierdzewna	45	60	M16	22	133	33	13	8	100	7
K0739.4206016X150	D	stal nierdzewna	45	60	M16	22	183	33	13	8	150	7
K0739.4206016X200	D	stal nierdzewna	45	60	M16	22	233	33	13	8	200	7