

**DURABLE****Support de table pour tablette "TABLET HOLDER TABLE"**

- en aluminium, acier et plastique de haute qualité
  - adapté pour toutes les tailles de 17,78 cm à 33,02 cm (7" à 13")
  - peut être utilisé en format portrait ou paysage
  - surfaces caoutchoutées pour empêcher les rayures sur la tablette
  - fente au bras du porte-tablette pour câble de recharge
  - protection antivol par verrouillage du support avec une clé spéciale
  - protection efficace contre un retrait latéral de la tablette
  - avec protection supplémentaire par serrure à câble (non fourni)
  - design élégant, finition nette
  - dispose d'une inclinaison en continu de 0° - 88°
- dimensions: (L)155 x (P)183 x (H)242 mm

**Exemples d'utilisation:**

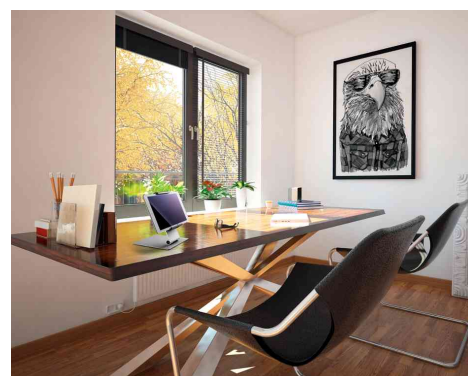
- présentation professionnelle de tablettes dans les bureaux, édifices publics ainsi que les locaux de vente et d'exposition



Support de table pour tablette "TABLET HOLDER TABLE"



Visuel de référence : présente le produit en utilisation



Visuel de référence : présente le produit en utilisation



Visuel de référence : présente le produit en utilisation



Visuel de référence: présente le produit en utilisation



Visuel de référence: utilisable en format portrait ou paysage

Produit	Couleur	Conditionné	Numéro de fabricant	Code
Support de table pour tablette "TABLET HOLDER TABLE"	argent		893023	9893023