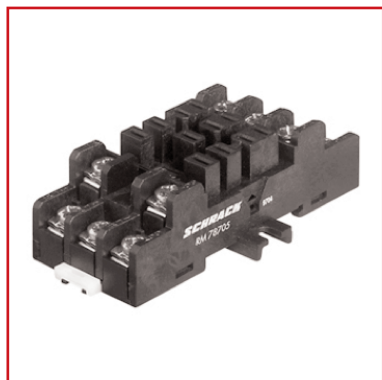


**■ DATENBLATT:**

**RM-STECKFASSUNG 11 POLIG MIT SCHRAUBANSCHLÜSSEN, FÜR FASTON 187**



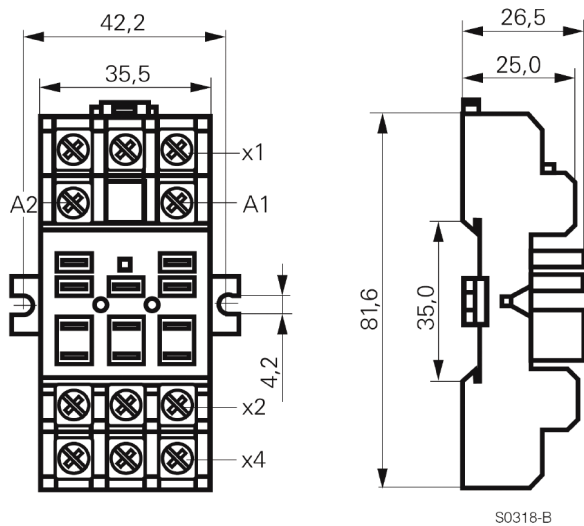
**■ SCHRACK-INFO**

- Für RM-Relais 2 / 3 polig, 10 / 16 A
- Entspricht der RoHS-Richtlinie 2002/95/E

**■ TECHNISCHE DATEN**

Nennspannung / max. Schaltspannung AC	250 VAC
Nennstrom	16 A
Anfängliche Durchschlagsfestigkeit	
Zwischen Kontakt und Spule	2500 V <sub>rms</sub>
Zwischen geöffneten Kontakten	1500 V <sub>rms</sub>
Zwischen benachbarten Kontakten	2500 V <sub>rms</sub>
Abstand / Kriechstrom zwischen Kontakt und Spule	≥ 4.0/14.9 mm
Werkstoffgruppe von Isolationsteilen	IIIa
Isolation nach IEC 60664-1	
Type der Isolation	
Zwischen Spule und Kontakt	basic
Zwischen geöffneten Kontakten	funktional
Zwischen benachbarten Kontakten	basic
Nenn-Isolationsspannung	250 V
Verschmutzungsstufe	2
Nennspannung System	230 / 400 V
Überspannungskategorie	III
RoHS - Richtlinie 2002/95/EC	
RM 78 705 entspricht ab dem Produktionscode 0522	
Umgebungstemperatur	-40...+40°C
Klemmen	Schraubklemme
Drehmoment nach IEC 61984	0.8 Nm
max.	1.2 Nm
Schraubanschlüsse	
Kupferdraht	2 x 2.5 mm <sup>2</sup>
Litzendraht	2 x 2.5 mm <sup>2</sup>
mit Aderendhülse (DIN 46228/1)	2 x 1.5 mm <sup>2</sup>
Einsteck-Zyklen	A (10)
Max. Einsteckkraft	100 N
Packungsabstand	≥ 0, dichte Packung
Gewicht	66 g
Verpackungseinheit	100 Stück

ABMESSUNGEN



BEZEICHNUNG	EAN CODE	BEST. NR.
RM-Steckfassung 11polig mit Schraubanschlüssen, für Faston 187	9004839013621	RM78705