

# Rohrgriffe abgewinkelt

Artikelbeschreibung/Produktabbildungen

19"



## Beschreibung

### Werkstoff:

Verbindungsrohr Aluminium EN AW-6060 oder Edelstahl 1.4301.  
Griffschenkel Polyamid, glaskugerverstärkt.  
Gewindebuchse Messing.

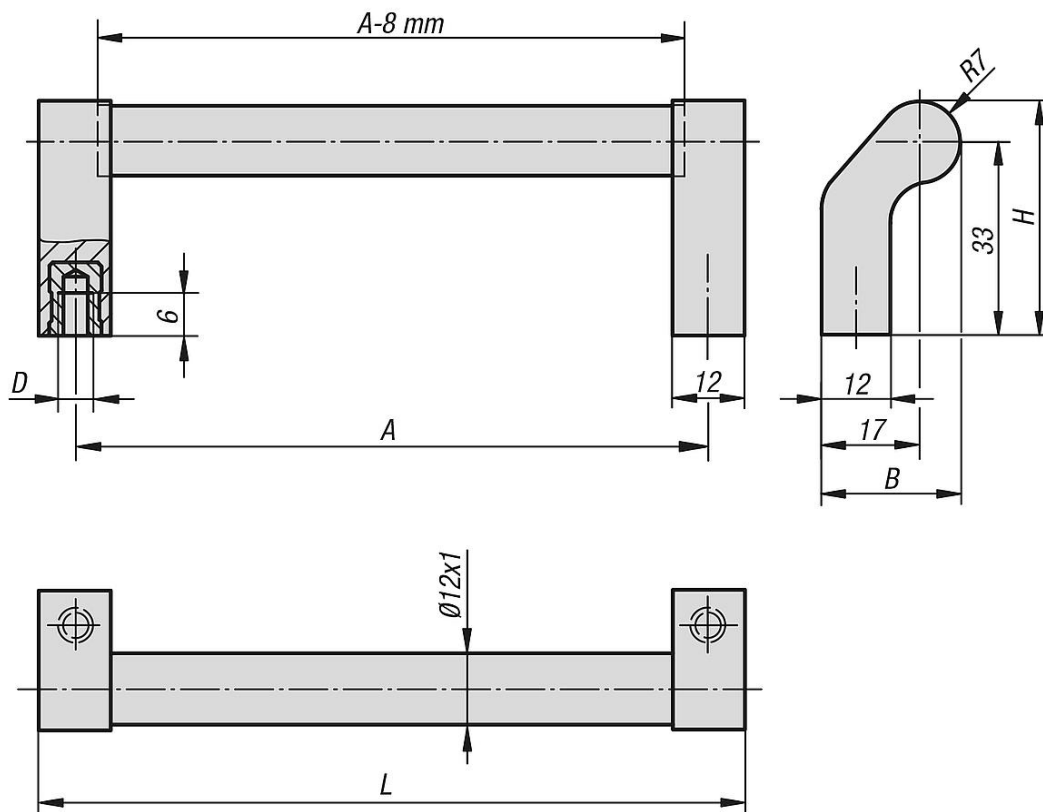
### Ausführung:

Verbindungsrohr naturfarben oder schwarz eloxiert bzw. Edelstahl feingeschliffen.  
Griffschenkel mattschwarz.

### Hinweis:

Passgenauer Sitz des Rohres auf dem Kunststoffschenkel durch Klemmstege.

## Zeichnungen



## Artikelübersicht

### Rohrgriffe abgewinkelt

Bestellnummer	Material Grundkörper	Farbe Grundkörper	A	B	D	H	L	Tragkraft N
K0235.088041	Aluminium	natur eloxiert	88	24	M4	40	100	200
K0235.096041	Aluminium	natur eloxiert	96	24	M4	40	108	200
K0235.120041	Aluminium	natur eloxiert	120	24	M4	40	132	200
K0235.128041	Aluminium	natur eloxiert	128	24	M4	40	140	200
K0235.160041	Aluminium	natur eloxiert	160	24	M4	40	172	200

## Rohrgriffe abgewinkelt

### Artikelübersicht

Bestellnummer	Material Grundkörper	Farbe Grundkörper	A	B	D	H	L	Tragkraft N
K0235.180041	Aluminium	natur eloxiert	180	24	M4	40	192	200
K0235.088042	Aluminium	schwarz eloxiert	88	24	M4	40	100	200
K0235.096042	Aluminium	schwarz eloxiert	96	24	M4	40	108	200
K0235.120042	Aluminium	schwarz eloxiert	120	24	M4	40	132	200
K0235.128042	Aluminium	schwarz eloxiert	128	24	M4	40	140	200
K0235.160042	Aluminium	schwarz eloxiert	160	24	M4	40	172	200
K0235.180042	Aluminium	schwarz eloxiert	180	24	M4	40	192	200
K0235.088043	Edelstahl	geschliffen	88	24	M4	40	100	200
K0235.096043	Edelstahl	geschliffen	96	24	M4	40	108	200
K0235.120043	Edelstahl	geschliffen	120	24	M4	40	132	200
K0235.128043	Edelstahl	geschliffen	128	24	M4	40	140	200
K0235.160043	Edelstahl	geschliffen	160	24	M4	40	172	200
K0235.180043	Edelstahl	geschliffen	180	24	M4	40	192	200