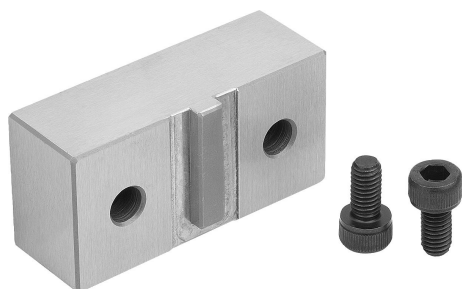


## Aufsatzbacken mit Bearbeitungszugabe für Festbacken DS und ES

### Artikelbeschreibung/Produktabbildungen



### Beschreibung

**Werkstoff:**  
Werkzeugstahl.

**Ausführung:**  
vergütet (HRC32).

**Hinweis:**  
Aufsatzbacken werden zum Einarbeiten kundenspezifischer Werkstückkonturen verwendet.

**Anwendung:**  
Die Aufsatzbacken werden auf die Festanschläge ES und DS aufgeschraubt.

**Vorteile:**  
Bearbeitete Aufsatzbacken können für spätere Serien wiederverwendet werden.

### Artikelübersicht

#### Aufsatzbacken mit Bearbeitungszugabe für Festbacken DS und ES

Bestellnummer	L	B	B1	B2	D1 für Schraube DIN 912	H	passend für Systembreite
K1753.05017	17	50	30	5	M5	25	50
K1753.05027	27	50	30	5	M5	25	50