

Schnurschutztüllen

Hauptmerkmale

HellermannTyton Schnurschutztüllen werden aus den Materialien Weich-PVC und dem migrationsarmen Helvin hergestellt. Sie besitzen gute Isolationswerte und sind beständig gegen Chemikalien.

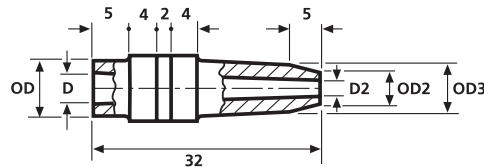
Anwendungen

Die Schnurschutztüllen werden zum Schutz von Kabeln und Leitungen vor Zugbelastung sowie als Knickschutz an Gehäuseausgängen verwendet. Sie sind zum Einsatz bei Elektrogeräten, wie z.B. Bohrmaschinen geeignet.

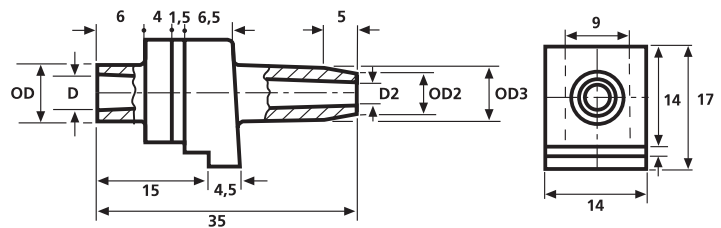
Bei der Verarbeitung empfiehlt sich das Montagehilfsmittel Hellerine. Mit dem PVC-Kleber können die Schnurschutztüllen im Bedarfsfall abschlussicher auf der Leitung fixiert werden.



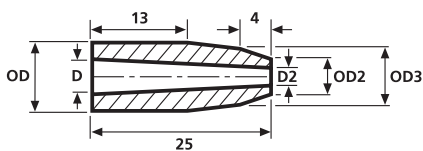
Knick- und Schnurschutz am Gehäuse.



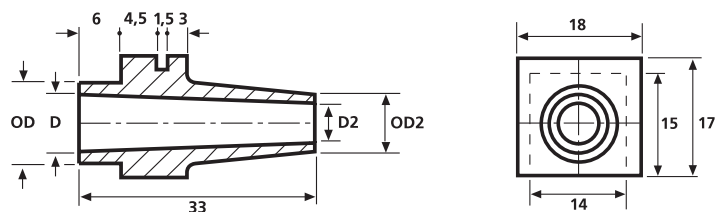
H119



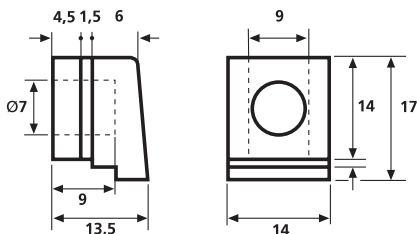
H120



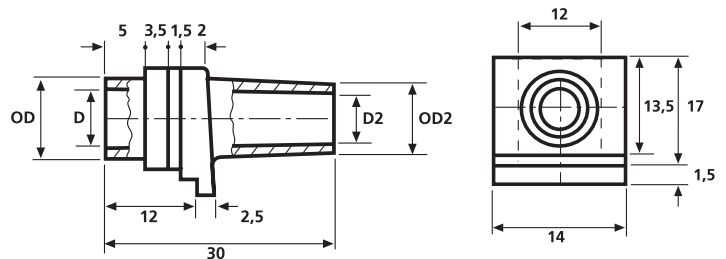
H3A/H3B



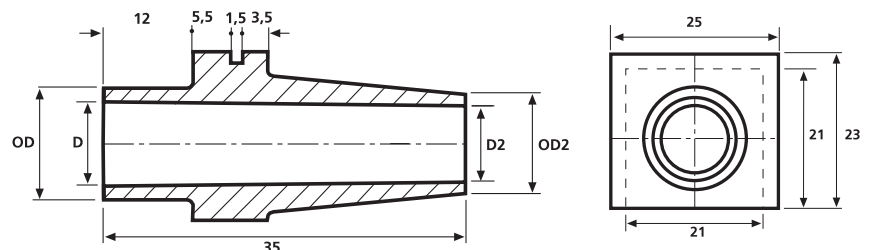
H121



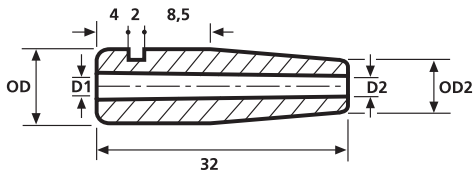
H4202



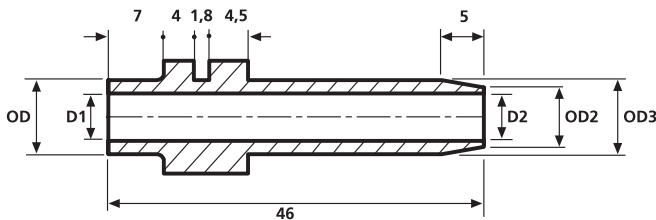
H123



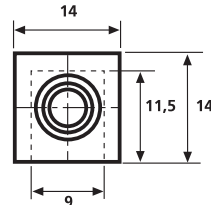
H221



H125/H126



H321



Materialdaten	
RoHS	Material Weich-PVC (PVC), cadmiumfrei
	Brandschutzeigenschaften entspricht UL94 V2
	Betriebstemperatur -30 °C bis +60 °C
	Härte Shore-A 60±5

Materialdaten	
RoHS	Material Helvin 243/3 (HV), cadmiumfrei
	Brandschutzeigenschaften entspricht UL94 V2
	Betriebstemperatur -30 °C bis +60 °C
	Härte Shore-A 60±5
	chem. Eigenschaften migrationsarm

Wir entwickeln neue Tüllen nach Ihren Wünschen!

Bitte sprechen Sie uns an!

Migration:

Als Migration bezeichnet man das Auswandern von Kunststoffbestandteilen, wie z.B. Weichmachern, in die Umgebung.

Technische Daten								
Art.-Nr.	Typ	Außen Ø OD	Außen Ø OD2	Außen Ø OD3	Ø D	Ø D2	Material	Farbe
634-00310	H3A	9,0	5,0	8,0	4,5	3,0	PVC	Schwarz (BK)
634-00320	H3B	9,0	6,0	8,0	5,5	4,0	PVC	Schwarz (BK)
634-01190	H119	7,0	4,5	6,5	4,5	3,0	PVC	Schwarz (BK)
634-01200	H120	8,0	6,0	8,0	4,5	3,0	PVC	Schwarz (BK)
634-01210	H121	11,0	8,5	–	8,0	7,0	PVC	Schwarz (BK)
634-01230	H123	11,0	10,0	–	8,0	7,0	PVC	Schwarz (BK)
634-02210	H221	15,0	13,0	–	12,0	10,5	PVC	Schwarz (BK)
634-03210	H321	8,5	7,0	8,5	6,0	5,5	PVC	Schwarz (BK)
634-04200	H4202	siehe Zeichnung					PVC	Schwarz (BK)
634-31250	H125	9,0	6,0	–	4,0	3,5	HV	Schwarz (BK)
634-31258	H125	9,0	6,0	–	4,0	3,5	HV	Grau (GY)
634-31260	H126	9,0	6,0	–	5,0	4,5	HV	Schwarz (BK)
634-31268	H126	9,0	6,0	–	5,0	4,5	HV	Grau (GY)
634-33218	H321	8,5	7,0	8,5	6,0	5,5	HV	Grau (GY)

Alle Maße in mm. Technische Änderungen vorbehalten.