

SC-LED-Cluster Pilot Ultra

Ultrahelle LED-Lampe mit 8 integrierten 3 mm LEDs, erzielt eine hohe Lichtausbeute, dadurch vollwertiger Glühlampenersatz. Erschütterungs- und schockfest, sowie unempfindlich gegen schnelle Ein- / Ausschaltzyklen auch bei Spannungsimpulsen über der Nennspannung. Die Leistungsaufnahme beträgt nur 0,5W (12/14V) / 0,8W (24/28V) / 0,9W (130V) / 2,3W (230V). Alle Typen sind serienmäßig für AC/DC-Betrieb ausgelegt. Die Lebensdauer (Abnahme der Helligkeit um 50%), beträgt über 50.000 Stunden.

SC-LED Cluster Pilot Ultra

Ultrabright LED-lamp with 8 integrated 3 mm LEDs and high luminous efficiency. It is therefore a fully adequate replacement for incandescent lamps. Shockproof and insensitive to quick on- / off-cycles, also for voltage pulse above the nominated voltage. Power consumption is only 0.5W (12/14V) / 0.8W (24/28V) / 0.9W (130V) / 2.3W (230V). All standard types are suitable for AC/DC-operation. Lifetime (untill decrease of brightness by 50%) amounts to more than 50.000 hours.

Gültig für alle Typen Seite 30

Optische Daten bei 20 mA:

| | |
|--------|-----------|
| rot | 4500 mcd |
| gelb | 5500 mcd |
| blau | 13000 mcd |
| weiß | 13000 mcd |
| u-grün | 37000 mcd |

Abstrahlwinkel: 40°

Leistung: Typ. 0,5 W bei 12/14V, typ. 0,8 W bei 24/28V, typ. 0,9 W bei 130V, typ. 1,3 W bei 230V

Polaritätsmarkierung:

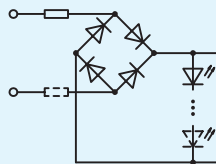
+ auf Sockel oder Mittelkontakt

Material:

Reflektor: PBT weiß / UL94: HB
Distanzstück: PC in Leuchtfarbe / UL94: V-2

Option:

- Sockel E 10 und BA9s



For all types page 30

Optical characteristics at 20 mA:

| | |
|---------|-----------|
| red | 4500 mcd |
| yellow | 5500 mcd |
| blue | 13000 mcd |
| white | 13000 mcd |
| u-green | 37000 mcd |

Viewing angle: 40°

Power rating: Typ. 0.5 W at 12/14V, typ. 0.8 W at 24/28V, typ. 0.9 W at 130V, typ. 1.3 W at 230V

Polarity marking:

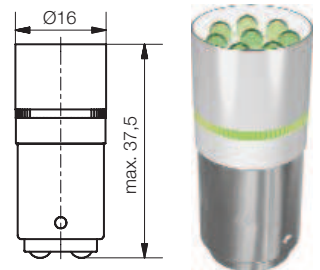
+ on socket or centre contact

Material:

Reflector: PC in light colour / UL94: V-2
Distance: PC in light colour / UL94: V-2

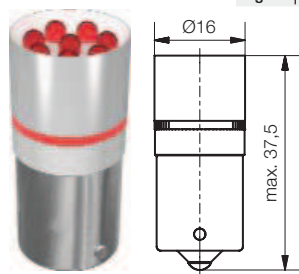
Option:

- Socket E 10 and BA9s

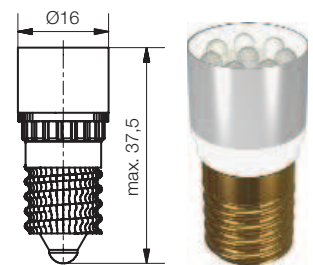


Socket BA 15d Socket BA 15d

| Typ Type | Spannung Voltage | | | |
|----------------|------------------|---------------|-------------|-------------|
| | 12/14 V AC/DC | 24/28 V AC/DC | 130 V AC/DC | 230 V AC/DC |
| rot red | MCRD 158302 | MCRD 158304 | MCRD 158307 | MCRD 158308 |
| gelb yellow | MCRD 158312 | MCRD 158314 | MCRD 158317 | MCRD 158318 |
| blau blue | MCRD 158342 | MCRD 158344 | MCRD 158347 | MCRD 158348 |
| weiß white | MCRD 158362 | MCRD 158364 | MCRD 158367 | MCRD 158368 |
| u-grün u-green | MCRD 158372 | MCRD 158374 | MCRD 158377 | MCRD 158378 |



| Typ Type | Spannung Voltage | | | | Socket BA 15s Socket BA 15s |
|----------------|------------------|---------------|-------------|-------------|--------------------------------|
| | 12/14 V AC/DC | 24/28 V AC/DC | 130 V AC/DC | 230 V AC/DC | |
| rot red | MCRS 158302 | MCRS 158304 | MCRS 158307 | MCRS 158308 | |
| gelb yellow | MCRS 158312 | MCRS 158314 | MCRS 158317 | MCRS 158318 | |
| blau blue | MCRS 158342 | MCRS 158344 | MCRS 158347 | MCRS 158348 | |
| weiß white | MCRS 158362 | MCRS 158364 | MCRS 158367 | MCRS 158368 | |
| u-grün u-green | MCRS 158372 | MCRS 158374 | MCRS 158377 | MCRS 158378 | |



Socket E 14 Socket E 14

| Typ Type | Spannung Voltage | | | |
|----------------|------------------|---------------|-------------|-------------|
| | 12/14 V AC/DC | 24/28 V AC/DC | 130 V AC/DC | 230 V AC/DC |
| rot red | MCRE 148302 | MCRE 148304 | MCRE 148307 | MCRE 148308 |
| gelb yellow | MCRE 148312 | MCRE 148314 | MCRE 148317 | MCRE 148318 |
| blau blue | MCRE 148342 | MCRE 148344 | MCRE 148347 | MCRE 148348 |
| weiß white | MCRE 148362 | MCRE 148364 | MCRE 148367 | MCRE 148368 |
| u-grün u-green | MCRE 148372 | MCRE 148374 | MCRE 148377 | MCRE 148378 |