

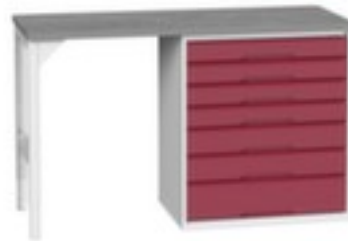
**bott**

## Werkbank

verso

Höhe x Breite x Tiefe 930 x 1500 x 600 mm, Tischplatte aus Linoleum, Gestellausführung 1 Fußpaar / 1 Container, Ausstattung: 7 Schubladen, Gestell mit schlag- und kratzfester Pulverbeschichtung in RAL7035 Lichtgrau, Front mit schlag- und kratzfester Pulverbeschichtung in RAL3004 Purpurrot

Artikelnummer: 231625



### Werkbank



- Höhe x Breite x Tiefe 930 x 1500 x 600 mm
- Tischplatte aus Linoleum
- Plattenstärke 30 mm
- Gestellausführung 1 Fußpaar / 1 Container
- Ausstattung: 7 Schubladen
- Schubladen Höhe 4x100 mm/2x125 mm/1x175 mm
- Traglast je Schublade 75 kg
- Schubladenauszug 100 %
- Konstruktion aus Stahl
- Gestell mit schlag- und kratzfester Pulverbeschichtung in RAL7035 Lichtgrau
- Front mit schlag- und kratzfester Pulverbeschichtung in RAL3004 Purpurrot

## Technische Details

Möbeltyp	Tisch	Nutzhöhe Schublade (detailliert)	Fronthöhe - 25 mm
Tischtyp	Werkbank	Schubladentraglast	75 kg
Gestellausführung	1 Fußpaar / 1 Container	Auszug Schublade	100 %
Höhe	930 mm	Material Platte	Linoleum
Breite	1500 mm	Material Gestell	Stahl
Tiefe	600 mm	Oberfläche Gestell	pulverbeschichtet
Stärke Platte	30 mm	Farbe Gestell	lichtgrau // RAL7035
höhenverstellbar	nein	Oberfläche Front	pulverbeschichtet
Werkbank Ausstattung	7 Schubladen	Farbe Front	purpurrot // RAL3004
Schubladen Anzahl	7 Stück	fahrbar	nein
Schubladen Anzahl x Höhe	4x100 mm/2x125 mm/1x175 mm	Gewicht	106,92 kg
Nutzbreite Schublade	800 mm		

## Zubehör

232994		Trenn- und Steckwände, mit 5 Fächern, passend für Fronthöhe 100 / 125 mm, Aus Stahl mit korrosionsschützender Zinkbeschichtung
232995		Trenn- und Steckwände, mit 5 Fächern, passend für Fronthöhe 175 mm, Aus Stahl mit korrosionsschützender Zinkbeschichtung
232996		Trenn- und Steckwände, mit 9 Fächern, passend für Fronthöhe 100 / 125 mm, Aus Stahl mit korrosionsschützender Zinkbeschichtung
232997		Trenn- und Steckwände, mit 9 Fächern, passend für Fronthöhe 175 mm, Aus Stahl mit korrosionsschützender Zinkbeschichtung
232998		Trenn- und Steckwände, mit 15 Fächern, passend für Fronthöhe 100 / 125 mm, Aus Stahl mit korrosionsschützender Zinkbeschichtung
232999		Trenn- und Steckwände, mit 15 Fächern, passend für Fronthöhe 175 mm, Aus Stahl mit korrosionsschützender Zinkbeschichtung
233015		Schaumstoffeinlage, Länge x Breite 800 x 550 mm, Aus Gummi in schwarz
233049		Innenschublade, Höhe x Breite x Tiefe 100 x 525 x 550 mm, Vollauszug, Traglast 75 kg, aus Stahl mit schlag- und kratzfester Pulverbeschichtung in RAL7035 Lichtgrau
233054		Innenschublade, Höhe x Breite x Tiefe 125 x 525 x 550 mm, Vollauszug, Traglast 75 kg, aus Stahl mit schlag- und kratzfester Pulverbeschichtung in RAL7035 Lichtgrau

233058		Innenschublade, Höhe x Breite x Tiefe 175 x 525 x 550 mm, Vollauszug, Traglast 75 kg, aus Stahl mit schlag- und kratzfester Pulverbeschichtung in RAL7035 Lichtgrau
233448		Schubladeneinsatzset, mit 24 Fächern, Aus Polypropylen in lichtgrau

### Dazu passt auch ...

102657		Sichtlagerkasten, Höhe x Breite x Tiefe 50 x 102 x 85 / 70 mm, Aus Polypropylen in grün
217145		Handabroller, Für Bandbreite 50 mm auf 76er Kern, Abroller aus Metall
218389		Betriebs-Verbandkasten, Füllung: nach DIN 13157, Koffer aus Kunststoff in orange, mit Wandhalterung
230322		Drehhocker, Sitz Höhe x Durchmesser 410 - 570 x 340 mm, Rundsitz aus Polyurethan in schwarz, Gestell aus Aluminium in alusilber, Lift verchromt, Gestell mit 5 Rollen