

IEC Gerätestecker C14 mit Filter, Sicherungshalter 1-oder 2-polig für Leiterplattenmontage

Standard- oder Medzinal-Filter  
und -Sicherungshalter

C14



70° C

**Beschreibung**

- Einbau in Platten:  
Schraubbefestigung auf Leiterplatte, von Rückseite
- 3 Funktionen:  
Gerätestecker, Sicherungshalter für Gerätesicherungseinsätze  
5 x 20 mm, Netzfilter in standard und medizinal Ausführung
- Leiterplattenanschlüsse

**Zulassungen**

- VDE Ausweisnummer: 40001522
- UL Ausweisnummer: E72928

**Merkmale**

- Äusserst kompakte Bauweise
- Die einzelnen Modul-Komponenten sind bereits verdrahtet
- Zusätzliche Sicherheit durch den Einsatz der "Extra-Safe"-Schubladen  
Die Schublade des Sicherungshalters erfüllt die Anforderungen der Norm IEC/EN 60601-1 für medizinische Geräte
- Sicherungshalter von der Geräte-Aussenseite zugänglich
- IEC/EN 60950 konform

**Weitere Ausführungen auf Anfrage**

- Befestigung auf Leiterplatte mit selbstschneidenden Schrauben 3 mm oder mit Einpressmuttern M3
- Schubladen 1-polig, mit Ersatzsicherungsfach
- Schubladen 2-polig, mit Kurzschlussbolzen
- Medizinalausführung M80, 220 nF X-Kondensatoren
- Klasse X1- und Y1-Kondensatoren für verbesserte Spannungsfestigkeit
- Schutzklasse II, 70°C

**Referenzen**Alternativ: Version für die Frontplattenmontage [KFA](#)**Weblinks**

[pdf-Datenblatt](#), [html-Datenblatt](#), [Allgemeine Produktinformationen](#), [Zulassungen](#), [CE-Konformitätserklärung](#), [RoHS](#), [CHINA-RoHS](#), [Mating Connectors](#), [e-Shop](#), [SCHURTER-Stock-Check](#), [Distributor-Stock-Check](#), [CAD-Zeichnungen](#), [Zubehör](#), [Detailanfrage zu Typ](#)

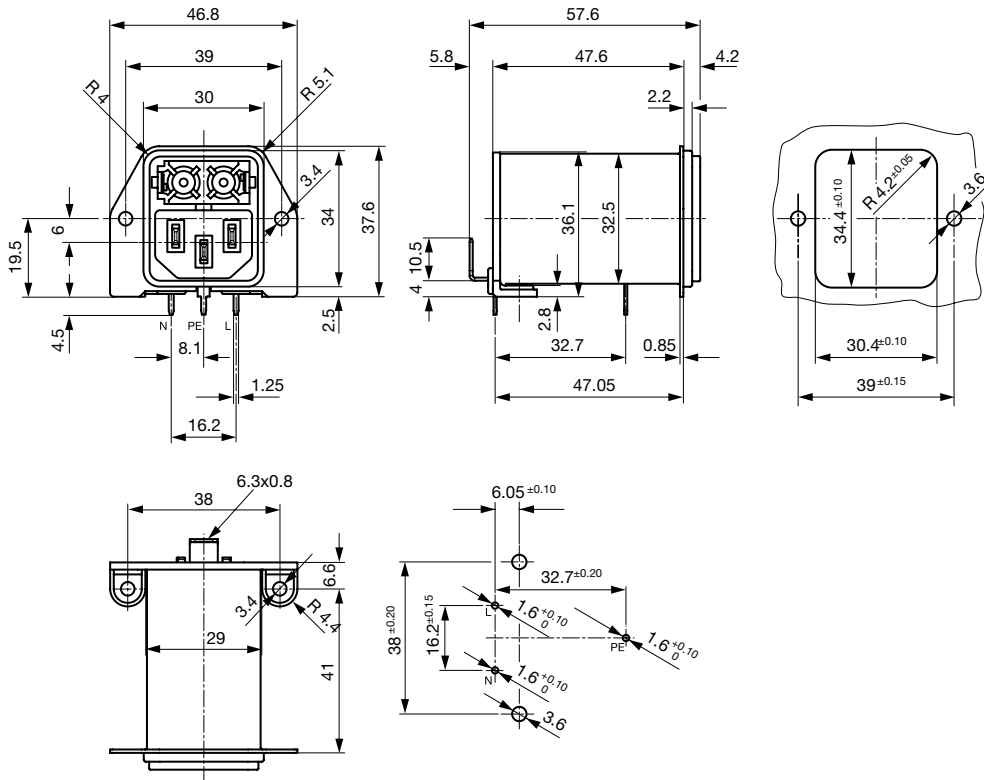
**Technische Daten**

Nenndaten IEC	1 - 10A @ Tu 40 °C / 250 VAC; 50Hz
Nenndaten UL/CSA	1 - 10A @ Tu 40 °C / 250 VAC; 50/60Hz <sup>1)</sup>
Ableitstrom	standard < 0.5 mA (250 V / 60Hz) medizinal < 5 µA (250 V / 60 Hz)
Spannungsfestigkeit	> 1.7 kVDC zwischen L-N > 2.7 kVDC zwischen L/N-PE Prüfspannung (1 min/50Hz)
Zulässige Betriebstemp.	-25 °C bis 85 °C
Klimakategorie	25/085/21 gemäss IEC 60068-1
Schutzgrad	von Frontseite IP 40 nach IEC 60529
Schutzklasse	Geeignet für Geräte der Schutzklasse I nach IEC 61140
Anschluss	Für Leiterplatten-Montage ; Zusätzlich für Schutzleiteranschluss: Steckanschlüsse 6.3 x 0.8 mm abgewinkelt zu Steckerachse
Plattendicke s	Schraubbefestigung: max 3 mm Anzugsdrehmoment max 0.5 Nm
Material: Gehäuse	Thermoplast, schwarz, UL 94V-0

Gerätestecker/-dose	C14 gemäss IEC 60320 UL 498 CSA C22.2 no. 42 (Für kalte Bedingungen) Stiftemperatur 70 °C, 10A, Schutzklasse I
Geräte-Sicherungshalter	1- / 2-polig, Berührungsschutzkategorie PC2 gemäss IEC 60127-6, für Gerätesicherungseinsätze 5 x 20 mm
Nennverlustleistung @ Tu 23 °C	5 x 20: 2 W (1-polig)/ 1.4 W (2-polig) pro Pol
Leistungsaufnahme @ Tu > 23°C	Zulässige Leistungsaufnahme bei höheren Umgebungstemp. siehe Derating-Kurven
Netzfilter	Standard- und Medizinalversion, IEC 60939, IEC 60601-1, UL 1283, UL 544, EN 133 200, CSA C22.2 no. 8 <a href="#">Technische Details</a>
MTBF	> 2'000'000 h nach MIL-HB-217 F

1) UL Zulassungen: 1-polige Versionen bis 10 A, 2-polige Versionen bis 8 A

## Abmessungen



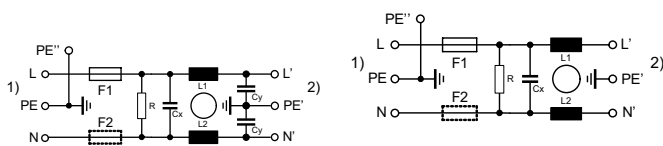
## Daten der Filterkomponenten

Nennstrom [A]	Filter-Typ	Induktivitäten L [mH]	Kapazität CX [nF]	Kapazität CY [nF]	R [MΩ]
1	Standard Version mit Ableitwiderstand	2 x 10	100	2.2	1
2	Standard Version mit Ableitwiderstand	2 x 4	100	2.2	1
4	Standard Version mit Ableitwiderstand	2 x 1.5	100	2.2	1
6	Standard Version mit Ableitwiderstand	2 x 0.8	100	2.2	1
8	Standard Version mit Ableitwiderstand	2 x 0.6	100	2.2	1
10	Standard Version mit Ableitwiderstand	2 x 0.3	100	2.2	1
1	Medizinal Version (M5)	2 x 10	100	-	1
2	Medizinal Version (M5)	2 x 4	100	-	1
4	Medizinal Version (M5)	2 x 1.5	100	-	1
6	Medizinal Version (M5)	2 x 0.8	100	-	1
8	Medizinal Version (M5)	2 x 0.6	100	-	1
10	Medizinal Version (M5)	2 x 0.3	100	-	1

## Schaltbilder

Standard Version mit Ableitwiderstand und Medizinal Version M80 1-/2-polig

Medizinal Version M5 1-/2-polig

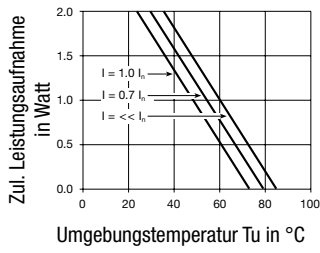


1) Netz  
2) Last

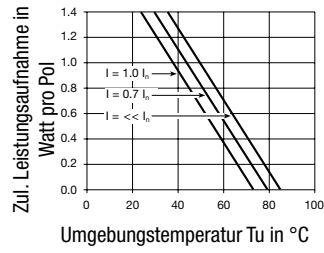
1) Netz  
2) Last

**Derating Kurven**

1-polig



2-polig

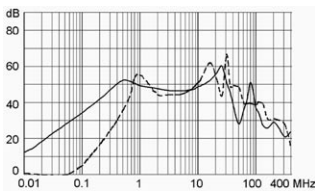


**Einfügungsdämpfungen**

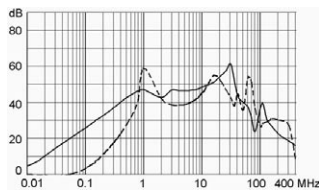
Standard Version

--- symmetrisch    \_\_\_\_ asymmetrisch

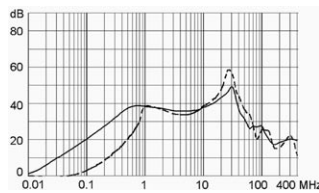
1 A



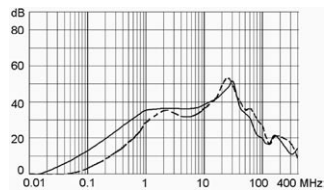
2 A



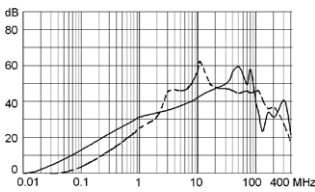
4 A



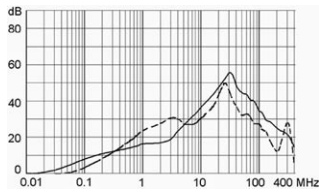
6 A



8 A

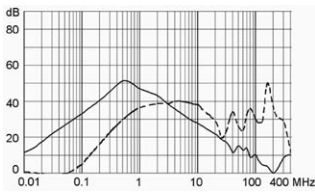


10 A

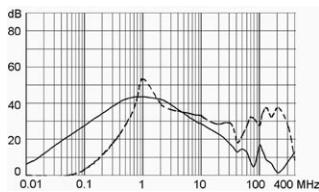


Medizinal Version (M5)

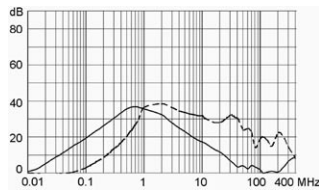
1 A



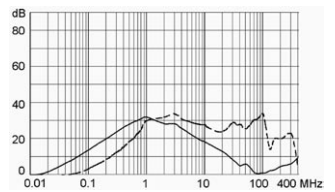
2 A



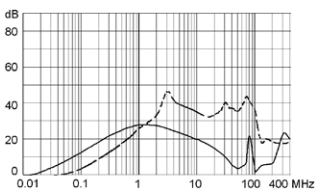
4 A



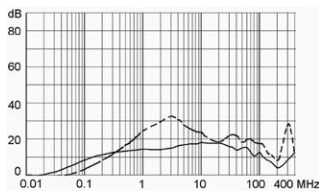
6 A



8 A



10 A



## Varianten

Nennstrom [A]	Filter-Typ	G-Sicherungshalter	Kommentar	Bestell-Nummer
1	Standard Version mit Ableitwiderstand	1-polig	-	DA22.1111.11
2	Standard Version mit Ableitwiderstand	1-polig	-	DA22.2111.11
4	Standard Version mit Ableitwiderstand	1-polig	-	DA22.4111.11
6	Standard Version mit Ableitwiderstand	1-polig	-	DA22.6111.11
8	Standard Version mit Ableitwiderstand	1-polig	-	DA22.8111.11
10	Standard Version mit Ableitwiderstand	1-polig	1)	DA22.9111.11
1	Standard Version mit Ableitwiderstand	2-polig	-	DA22.1121.11
2	Standard Version mit Ableitwiderstand	2-polig	-	DA22.2121.11
4	Standard Version mit Ableitwiderstand	2-polig	-	DA22.4121.11
6	Standard Version mit Ableitwiderstand	2-polig	-	DA22.6121.11
8	Standard Version mit Ableitwiderstand	2-polig	-	DA22.8121.11
10	Standard Version mit Ableitwiderstand	2-polig	1)	DA22.9121.11
1	Medizinal Version (M5)	2-polig	-	DA22.1321.11
2	Medizinal Version (M5)	2-polig	-	DA22.2321.11
4	Medizinal Version (M5)	2-polig	-	DA22.4321.11
6	Medizinal Version (M5)	2-polig	-	DA22.6321.11
8	Medizinal Version (M5)	2-polig	-	DA22.8321.11
10	Medizinal Version (M5)	2-polig	1)	DA22.9321.11

1) UL Zulassungen: Versionen mit 1-poligem Sicherungshalter sind bis 10 A, 2-polige Versionen bis 8 A zugelassen.

## Verpackungseinheit 20 ST

## Zwingend erforderliches Zubehör

## Beschreibung



Sicherungsschublade 2

Sicherungsschublade mit und ohne Spannungswählereinsatz

## Zubehör



Sicherungsbügel

Auszugssicherung für Kabelstecker

## Passende Dosen

## Kategorie / Beschreibung

## Anschlussleitung Übersicht komplett



Anschlussleitung mit IEC Gerätesteckdose C13, abgewinkelt	0311
Anschlussleitung mit IEC Gerätesteckdose C13, abgewinkelt	3011
Anschlussleitung mit IEC Gerätesteckdose C13, abgewinkelt	3012
Anschlussleitung mit IEC Gerätesteckdose C13, abgewinkelt	3013
Anschlussleitung mit IEC Gerätesteckdose C13	3020
Anschlussleitung weitere Typen zu DA22	...

## Geräteeinbausteckdose Übersicht komplett



IEC Geräteeinbausteckdose F, Schraubmontage, frontseitig, Lötanschluss	4787
IEC Geräteeinbausteckdose F, Schnappmontage, frontseitig, Löt- oder Steckanschluss	4788
IEC Geräteeinbausteckdose F oder H, Schraubmontage, frontseitig, Löt-, PCB- oder Steckanschluss	5091
IEC Geräteeinbausteckdose F oder H, Schraubmontage, frontseitig, Löt- oder Steckanschluss	5092
Geräteeinbausteckdose weitere Typen zu DA22	...

## Gerätesteckdose Übersicht komplett



IEC Gerätesteckdose C15 für Kabelmontage, gerade	0101
IEC Gerätesteckdose C15A für Kabelmontage, gerade	0102
IEC Gerätesteckdose C15A für Kabelmontage, gerade	0102-G
IEC Gerätesteckdose C15A für Kabelmontage, abgewinkelt	0112
IEC Gerätesteckdose C13 für Kabelmontage, abgewinkelt	4012
Gerätesteckdose weitere Typen zu DA22	...