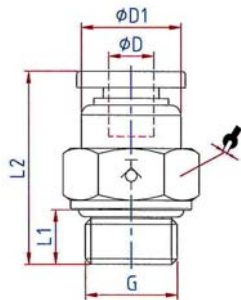
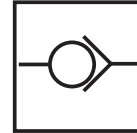


Die Druckluftversorgung wird sofort komplett abgesperrt, sobald der Schlauch vom Verbinder gelöst wird.
Der Durchfluss ist nur bei fest eingestecktem Schlauch gewährleistet.

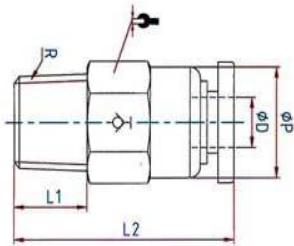
Anwendungsbereich	Luft, Vakuum
Material	Kunststoff bzw. Messing vernickelt
Arbeitsdruck max.	10 bar
Temperaturbereich	0 °C bis 60 °C
Medium	Druckluft
Empfohlener Schlauch	PU oder PA (Nylon)



195.148-1

Gerade Steckverschraubung, selbstabsperrend, Außengewinde zylindrisch mit O-Ring (NBR)

Artikel Nr.	Typen Nr.	Gewinde	für Schlauch- Außen- \varnothing mm	L1 mm	L2 mm	SW mm	\varnothing D1 mm	Lösering	Gewindenorm
151340	195.148-1	G 1/4	8	6,5	31,9	15	14	Kunststoff blau	DIN EN ISO 228-1
151341	195.1410-1	G 1/4	10	6,5	34,9	17	17	Kunststoff blau	DIN EN ISO 228-1
151342	195.388-1	G 3/8	8	6,5	31,9	17	14	Kunststoff blau	DIN EN ISO 228-1

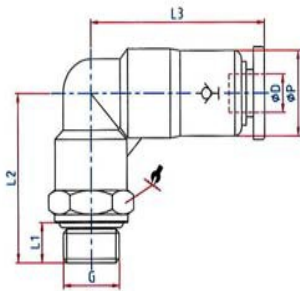


196.184-1

Artikelbild kann von Originalteil abweichen

Gerade Steckverschraubung, selbstabsperrend, Außengewinde konisch mit Gewindebeschichtung

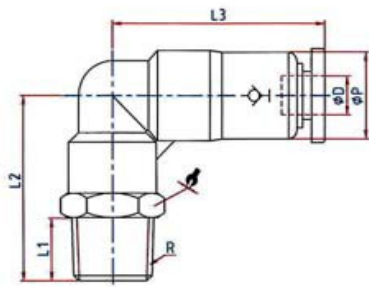
Artikel Nr.	Typen Nr.	Gewinde	für Schlauch- Außen-Ø mm	L1 mm	L2 mm	SW mm	Ø P mm	Lösering	Gewindenorm
151343	196.184-1	R 1/8	4	8,0	26,1	10	10	Kunststoff blau	ISO 7-1



197.54-1

L-Steckverschraubung, selbstabsperrend, drehbar, Außengewinde zylindrisch mit O-Ring (NBR)

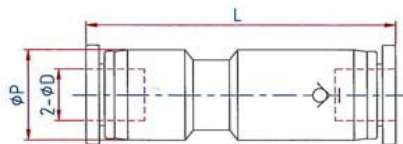
Artikel Nr.	Typen Nr.	Gewinde	für Schlauch- Außen-Ø mm	L1 mm	L2 mm	L3 mm	SW mm	Ø P mm	Lösering	Gewindenorm
151344	197.54-1	M 5	4	4,0	20,5	29,5	10	10	Kunststoff blau	DIN 13-1
151345	197.186-1	G 1/8	6	5,0	23,5	32,8	14	12	Kunststoff blau	DIN EN ISO 228-1
151346	197.146-1	G 1/4	6	6,5	25,5	32,8	17	12	Kunststoff blau	DIN EN ISO 228-1



198.188-1

L-Steckverschraubung, selbstabsperrend, drehbar, Außengewinde konisch mit Gewindebeschichtung

Artikel Nr.	Typen Nr.	Gewinde	für Schlauch- Außen- ϕ mm	L1 mm	L2 mm	L3 mm	SW mm	ϕ P mm	Lösering	Gewindenorm
151347	198.184-1	R 1/8	4	8,0	24,5	29,5	10	10	Kunststoff blau	ISO 7-1
151348	198.186-1	R 1/8	6	8,0	26,5	32,8	12	12	Kunststoff blau	ISO 7-1
151349	198.188-1	R 1/8	8	8,0	28,0	42,9	14	14	Kunststoff blau	ISO 7-1



199.06-1

Gerade Steckverbindung, selbstabsperrend

Artikel Nr.	Typen Nr.	für Schlauch- Außen- ϕ mm	L2 mm	ϕ P mm	Lösering
151350	199.06-1	6	45,9	12,5	Kunststoff blau