

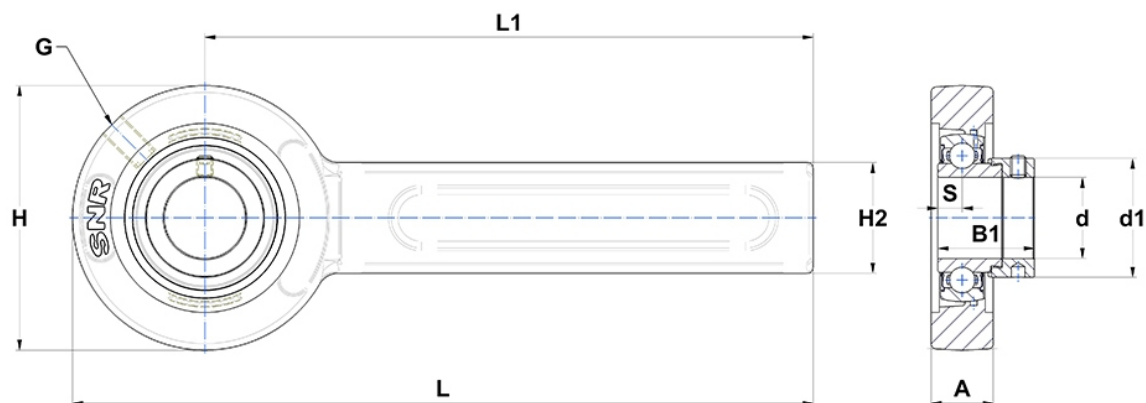
Technische Daten

ESPP208N

Gehäuselagereinheiten

Graugussgehäuse, Lagereinsatz mit Exzentrerspannring, Einlippendichtung

Anzeigen



Technische Eigenschaften

A	31 mm
B	30,2 mm
A5	19,2 mm
B1	43,7 mm
d	40 mm
d1	58 mm
G	R1/8"
H	120 mm
H2	61 mm
H	120 mm
L	320 mm
L1	260 mm
s1	33,4 mm
S	11 mm
SW	4 mm
Z	23,5 mm

Produktleistung

C	29,6 kN
C0	18,2 kN
T min.	-20 °C
T max.	100 °C

Andere Merkmale

Gewicht	3,95 kg
Empfohlenes Anzugsmoment für Befestigungsschraube	11,5 Nm
Bezeichnung des Gehäuses	SP208-210/80N-
Bezeichnung des Lagers	ES208G2