



SICHERUNGSEINSATZ KLASSE CC NACH UL-NORM
 248-4 TRAEGE, STROMBEGRENZEND
 BEMESSUNGSSTROM 20A
 BEMESSUNGSSPANNUNG BIS AC 600V GROESSE
 10,3MM X 38,1MM

Abbildung ähnlich

Ausführung

Produkt-Markename		SENTRON
Produkt-Bezeichnung		Zylindersicherung
Ausführung des Produkts		Zylindersicherungseinsätze

Allgemeine technische Daten

Betriebsklasse des Sicherungseinsatzes		flik, strombegrenzend
Größe des Sicherungseinsatzes		class CC

Hauptstromkreis

Betriebsspannung / Bemessungswert	V	600
Betriebsstrom / Nennwert	A	20

Produktdetails

Produktbestandteil / Schlagmelder		Nein
Einbaulage		beliebig, vorzugsweise senkrecht

allgemeine Produktzulassung



Weitere Informationen

Information- and Downloadcenter (Kataloge, Broschüren,...)
<http://www.siemens.de/lowvoltage/kataloge>

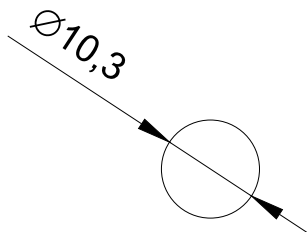
Industry Mall (Online-Bestellsystem)
<https://eb.automation.siemens.com/mall/de/WW/Catalog/Product/3NW3200HG>

Service&Support (Handbücher, Betriebsanleitungen, Zertifikate, Kennlinien, FAQs,...)
<http://support.automation.siemens.com/WW/view/de/3NW32000HG/all>

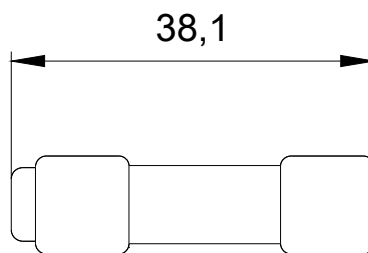
Bilddatenbank (Produktfotos, 2D-Maßzeichnungen, 3D-Modelle, Geräteschaltpläne, ...)
http://www.automation.siemens.com/bilddb/cax_de.aspx?mlfb=3NW32000HG

CAX-Online-Generator
<http://www.siemens.com/cax>

Ausschreibungstexte (Leistungsverzeichnisse)
<http://ausschreibungstexte.siemens.com/tiplv>



letzte Änderung:



11.03.2015