

Uchwyty pałkowe owalne

Opis artykułu/ilustracje produktu



Opis

Materiał:

Owalny pręt aluminiowy EN AW-6060.

Wersja:

Kolor czarny lub rubinowy RAL 3003, powlekanie proszkowe, anodowanie na kolor naturalny lub szlifowanie bez powlekania.

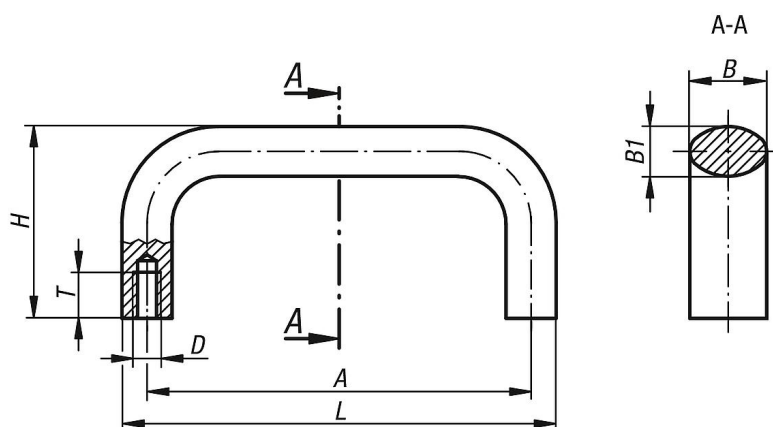
Wskazówka:

Te uchwyty pałkowe są szczególnie stabilne i można je stosować tam, gdzie manipulacja wymaga mocnego uchwytu. Wersję niepewlekaną wyszlifowaną po montażu można lakierować lub powlekać.

Montaż:

Od tyłu.

Rysunki



Przegląd artykułów

Uchwyty pałkowe owalne

Nr Zamówienia	Kolor korpusu	Powierzchnia korpusu	A	B	B1	D	H	L	T	Nośność N
K0204.10001	czarny	powlekany proszkowo	100	21	13	M6	50	113	12	1000
K0204.11201	czarny	powlekany proszkowo	112	21	13	M6	50	125	12	1000
K0204.1120108	czarny	powlekany proszkowo	112	25	17	M8	55	129	14	1000
K0204.12001	czarny	powlekany proszkowo	120	21	13	M6	50	133	12	1000
K0204.1200108	czarny	powlekany proszkowo	120	25	17	M8	55	137	14	1000
K0204.12801	czarny	powlekany proszkowo	128	21	13	M6	50	141	12	1000
K0204.1280108	czarny	powlekany proszkowo	128	25	17	M8	55	145	14	1000
K0204.1600106	czarny	powlekany proszkowo	160	21	13	M6	50	173	12	1000
K0204.16001	czarny	powlekany proszkowo	160	25	17	M8	55	177	14	1000
K0204.18001	czarny	powlekany proszkowo	180	25	17	M8	55	197	14	1000
K0204.19201	czarny	powlekany proszkowo	192	25	17	M8	55	209	14	1000
K0204.35001	czarny	powlekany proszkowo	350	25	17	M8	55	367	14	1000
K0204.110003	naturalny	anodowany	100	21	13	M6	50	113	12	1000
K0204.111203	naturalny	anodowany	112	21	13	M6	50	125	12	1000
K0204.11120308	naturalny	anodowany	112	25	17	M8	55	129	14	1000
K0204.112003	naturalny	anodowany	120	21	13	M6	50	133	12	1000
K0204.11200308	naturalny	anodowany	120	25	17	M8	55	137	14	1000

Uchwyty pałkowe owalne

Przegląd artykułów

Nr Zamówienia	Kolor korpusu	Powierzchnia korpusu	A	B	B1	D	H	L	T	Nośność N
K0204.112803	naturalny	anodowany	128	21	13	M6	50	141	12	1000
K0204.11280308	naturalny	anodowany	128	25	17	M8	55	145	14	1000
K0204.11600306	naturalny	anodowany	160	21	13	M6	50	173	12	1000
K0204.116003	naturalny	anodowany	160	25	17	M8	55	177	14	1000
K0204.118003	naturalny	anodowany	180	25	17	M8	55	197	14	1000
K0204.119203	naturalny	anodowany	192	25	17	M8	55	209	14	1000
K0204.135003	naturalny	anodowany	350	25	17	M8	55	367	14	1000
K0204.19203	naturalny	anodowany	192	26	17	M8	55	209	14	1000
K0204.10027	czerwony RAL 3003	powlekany proszkowo	100	21	13	M6	50	113	12	1000
K0204.11227	czerwony RAL 3003	powlekany proszkowo	112	21	13	M6	50	125	12	1000
K0204.1122708	czerwony RAL 3003	powlekany proszkowo	112	25	17	M8	55	129	14	1000
K0204.12027	czerwony RAL 3003	powlekany proszkowo	120	21	13	M6	50	133	12	1000
K0204.1202708	czerwony RAL 3003	powlekany proszkowo	120	25	17	M8	55	137	14	1000
K0204.12827	czerwony RAL 3003	powlekany proszkowo	128	21	13	M6	50	141	12	1000
K0204.1282708	czerwony RAL 3003	powlekany proszkowo	128	25	17	M8	55	145	14	1000
K0204.1602706	czerwony RAL 3003	powlekany proszkowo	160	21	13	M6	50	173	12	1000
K0204.16027	czerwony RAL 3003	powlekany proszkowo	160	25	17	M8	55	177	14	1000
K0204.18027	czerwony RAL 3003	powlekany proszkowo	180	25	17	M8	55	197	14	1000
K0204.19227	czerwony RAL 3003	powlekany proszkowo	192	25	17	M8	55	209	14	1000
K0204.35027	czerwony RAL 3003	powlekany proszkowo	350	25	17	M8	55	367	14	1000
K0204.100	-	niepowlekane i bębnowane	100	21	13	M6	50	113	12	1000
K0204.112	-	niepowlekane i bębnowane	112	21	13	M6	50	125	12	1000
K0204.120	-	niepowlekane i bębnowane	120	21	13	M6	50	133	12	1000
K0204.128	-	niepowlekane i bębnowane	128	21	13	M6	50	141	12	1000
K0204.16006	-	niepowlekane i bębnowane	160	21	13	M6	50	173	12	1000
K0204.11208	-	niepowlekane i bębnowane	112	25	17	M8	55	129	14	1000
K0204.12008	-	niepowlekane i bębnowane	120	25	17	M8	55	137	14	1000
K0204.12808	-	niepowlekane i bębnowane	128	25	17	M8	55	145	14	1000
K0204.160	-	niepowlekane i bębnowane	160	25	17	M8	55	177	14	1000
K0204.180	-	niepowlekane i bębnowane	180	25	17	M8	55	197	14	1000
K0204.192	-	niepowlekane i bębnowane	192	25	17	M8	55	209	14	1000
K0204.350	-	niepowlekane i bębnowane	350	25	17	M8	55	367	14	1000