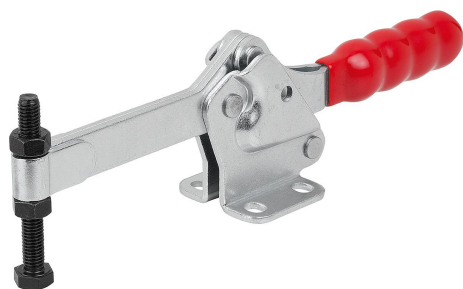


## Dociskacze poziome z przylgą poziomą i masywnym ramieniem

Opis artykułu/ilustracje produktu



### Opis

#### Materiał:

Stal.

#### Wersja:

Stal ocynkowana.

Rękojeść z tworzywa sztucznego olejoodpornego.

#### Wskazówka:

Opaska zaciskowa wrzeciona - spawalna.

#### Wyposażenie:

K0688

K0689

K0690

K0101

K1442

K0102

K0103

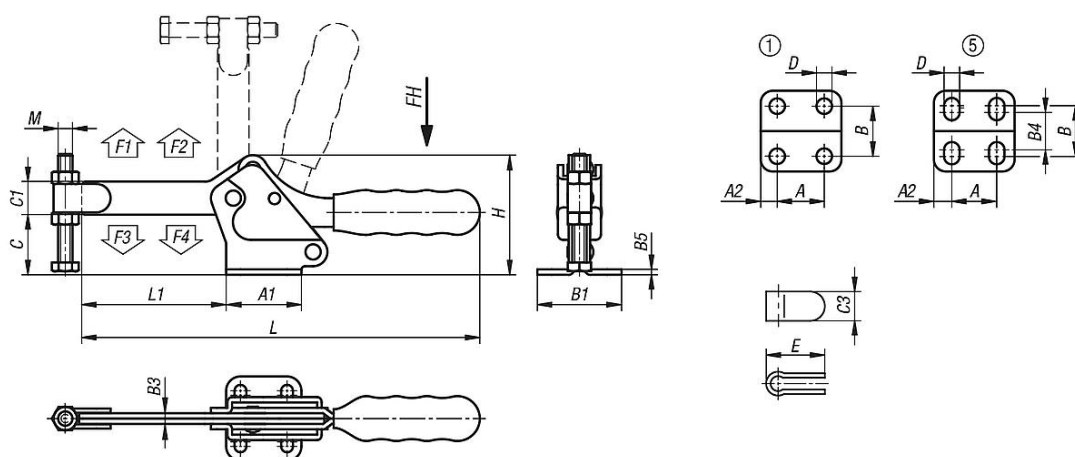
K1443

K0104

K0106

K1431

### Rysunki



### Przegląd artykułów

## Dociskacze poziome z przylgą poziomą i masywnym ramieniem

## Dociskacze poziome z przylgą poziomą i masywnym ramieniem

### Przegląd artykułów

Nr Zamówienia	Schemat otworów	Kąt rozwarcia ramienia wspornika	Kąt rozwarcia rękojeści	Siła ręczna FH N	Siła trzymająca F1 N	Siła trzymająca F2 N	Siła zacisku F3 N	Siła zacisku F4 N
<b>K1435.01400</b>	5	90°	72°	200	1400	3400	800	1900
<b>K1435.02400</b>	5	94°	76°	250	2400	5400	1100	3000
<b>K1435.03000</b>	1	94°	80°	250	3000	6400	1100	3000

Nr Zamówienia	A	A1	A2	B	B1	B3	B4	B5	C	C1	C3	D	E	H	L	L1	M
<b>K1435.01400</b>	26	42	8	31	47	6	26	3	34	17,5	16	6,6	31	67	224	82	M8x60
<b>K1435.02400</b>	41,2	59	9	43	59	8	39	4	45	23	20	8,7	40	90,1	280	111	M10x80
<b>K1435.03000</b>	41,2	66	13	41,3	67	10	-	5	59	26	23	8,7	44	111	307	130	M12x100