

Uchwyty krzyżowe • DIN 6335 metal lekki

24630.0750



Opis produktu

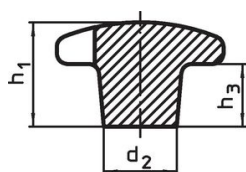
Uchwyty krzyżowe są produkowane zgodnie z DIN 6335.

Materiał

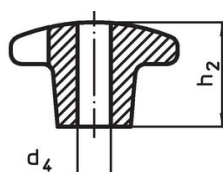
Uchwyt

- Metal lekki - aluminium, polerowany

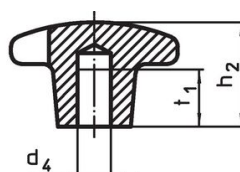
Rysunek



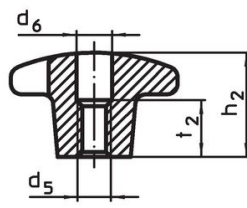
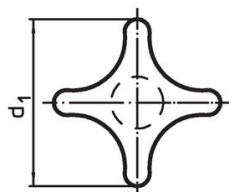
rysunek 1



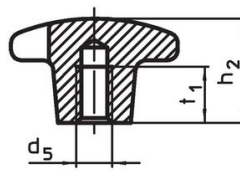
rysunek 2



rysunek 3



rysunek 4

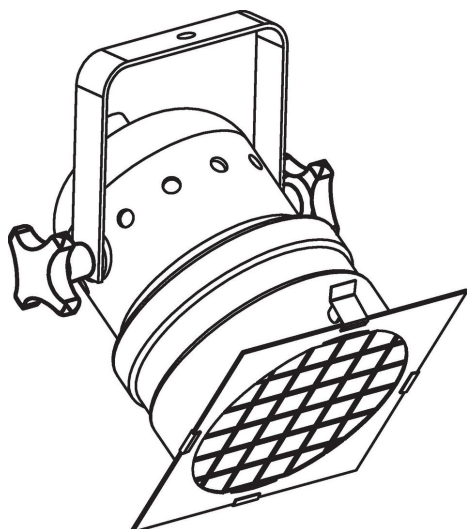


rysunek 5

Informacje do zamówienia

| d ₁ | d ₂ | d ₅ | Wymiary | | | | [g] | Nr art. |
|--|----------------|----------------|----------------|----------------|----------------|----|------------|---------|
| | | | d ₆ | h ₂ | t ₂ | | | |
| [mm] | | | | | | | | |
| z gwintem, przewiercony, kształt D – rysunek 4, polerowany | | | | | | | | |
| 50 | 18 | M10 | 10,5 | 32 | 16 | 44 | 24630.0750 | |

Przykład aplikacji



Zgodność

Zgodny z RoHS

Zawiera ołów - zgodny z wyjątkami 6a /6b /6c

Zawiera substancje SVHC > 0,1% mas.

Zawiera ołów – lista SVHC [REACH] z dnia 14.06.2023

Zawiera substancje z Propozycja 65



Kontakt z ołowiem może powodować raka i bezpłodność
<https://www.P65Warnings.ca.gov/>

Wolny od minerałów konfliktu

Ten produkt nie zawiera żadnych substancji oznaczonych jako „minerały konfliktu”, takich jak tantal, cyna, złoto lub wolfram z Demokratycznej Republiki Konga lub krajów sąsiednich.