

Pilzknöpfe mit Innengewinde

Artikelbeschreibung/Produktabbildungen



Beschreibung

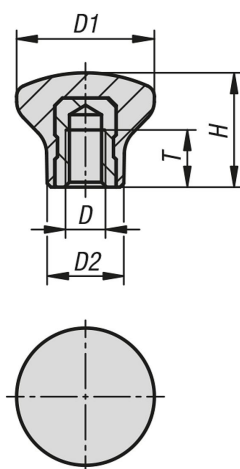
Werkstoff:

Duroplast PF 31.
Stahl oder Edelstahl.

Ausführung:

Duroplast schwarz, hochglanzpoliert.
Stahl blau passiviert oder Edelstahl blank.

Zeichnungen



Artikelübersicht

Pilzknöpfe mit Innengewinde

Bestellnummer	Material Komponente	D	D1	D2	H	T
K1288.1805	Automatenstahl	M5	18	10	15	7,5
K1288.2106	Automatenstahl	M6	21	12	17	9
K1288.2506	Automatenstahl	M6	25	14	21	9
K1288.3308	Automatenstahl	M8	33	18	29	12
K1288.11805	Edelstahl	M5	18	10	15	7,5
K1288.12106	Edelstahl	M6	21	12	17	9
K1288.12506	Edelstahl	M6	25	14	21	9
K1288.13308	Edelstahl	M8	33	18	29	12