

Spannungswähler, 3-stufig, Stufenschaltung, Frontplattenmontage



Siehe unten:

Zulassungen und Konformitäten

Beschreibung

- Spannungswähler , 3-stufig
- Stufenschaltung
- Lötanschlüsse

Referenzen

Alternativ: Version für die Leiterplattenmontage [SWM2 \(Print\)](#)

Weblinks

[PDF-Datenblatt](#), [HTML-Datenblatt](#), [Allgemeine Produktinformation](#), [Zulassungen](#), [Distributor-Stock-Check](#), [Detailanfrage zu Typ](#)

Technische Daten

Nenndaten	IEC: 6.3 A / 250 VAC; 50 Hz
	UL: 10 A / 250 VAC; 60 Hz
	CSA: 10 A / 250 VAC; 60 Hz
Montage	Einbau in Platten Frontseite
Befestigung	Schraubbefestigung
Klemme	Löt
Anzahl Stufen	3
Lebensdauer	300 Schaltzyklen (ohne Belastung)
Schutzgrad	IP40
Schutzklasse	Geeignet für Geräte der Schutzklasse II gemäss IEC 61140
Zulässige Betriebstemperatur	-40 °C bis 85 °C
Klimakategorie	25/85/21 gemäss IEC 60068-1
Material: Sockel	Thermoplast, schwarz, UL 94V-0
Gewicht	6.5 g

Lötbarkeit	350 °C / 2 sec gemäss IEC 60068-2-20, Test Ta, Methode 2
Lötwärmebeständigkeit	350 °C / 10 sec gemäss IEC 60068-2-20, Test Tb, Methode 2
Isolationswiderstand	> 10'000MΩ (500VDC; 1min)
Durchgangswiderstand	< 10 mΩ bei 20 mV
Spannungsfestigkeit	> 2kVAC zwischen L-N > 4kVAC zwischen L/N-PE (1min; 50Hz)
Luft- und Kriechabstände	> 3mm > 8mm zwischen L/N-PE
Vibrationsbeständigkeit	gemäss IEC 60068-2-6, Test Fc
Plattendicke S	max 8mm

Zulassungen und Konformitäten

Detaillierte Informationen zu Zulassungen, Normanforderungen, Verwendungshinweisen und Prüfdetails finden Sie in [Details über Zulassungen](#)

SCHURTER Produkte sind grundsätzlich für den Einsatz im industriellen Umfeld ausgelegt. Sie verfügen über Zulassungen unabhängiger Prüfstellen gemäss nationaler und internationaler Normen.

Produkte mit spezifischen Eigenschaften und Anforderungen wie sie etwa im Bereich Automotive nach IATF 16949, der Medizintechnik gemäss ISO 13485 oder in der Luft- und Raumfahrt gefordert werden, können ausschliesslich mit kundenspezifischen, individuellen Vereinbarungen durch SCHURTER angeboten werden.

Zulassungen



Durch das Zulassungszeichen bescheinigen die Prüfstellen die Einhaltung der sicherheitstechnischen Anforderungen, die an elektronische Produkte gestellt werden.

Zulassung Referenztyp: SWM

Zulassungslogo	Zertifikat	Zulassungsstelle	Beschreibung
	VDE Zulassungen	VDE	Ausweisnummer:
	UL Zulassungen	UL	UR Ausweisnummer: E72661


Produktnormen

Produktnormen, welche referenziert werden

Organisation	Design	Norm	Beschreibung
	Ausgelegt gemäss	UL 508	Industrielle Regeleinrichtungen
	Ausgelegt gemäss	CSA C22.2 no. 14	Industrielle Regeleinrichtungen




Anwendungsnormen

Anwendungsnormen, in welchen die Produkte entsprechend verwendet werden können

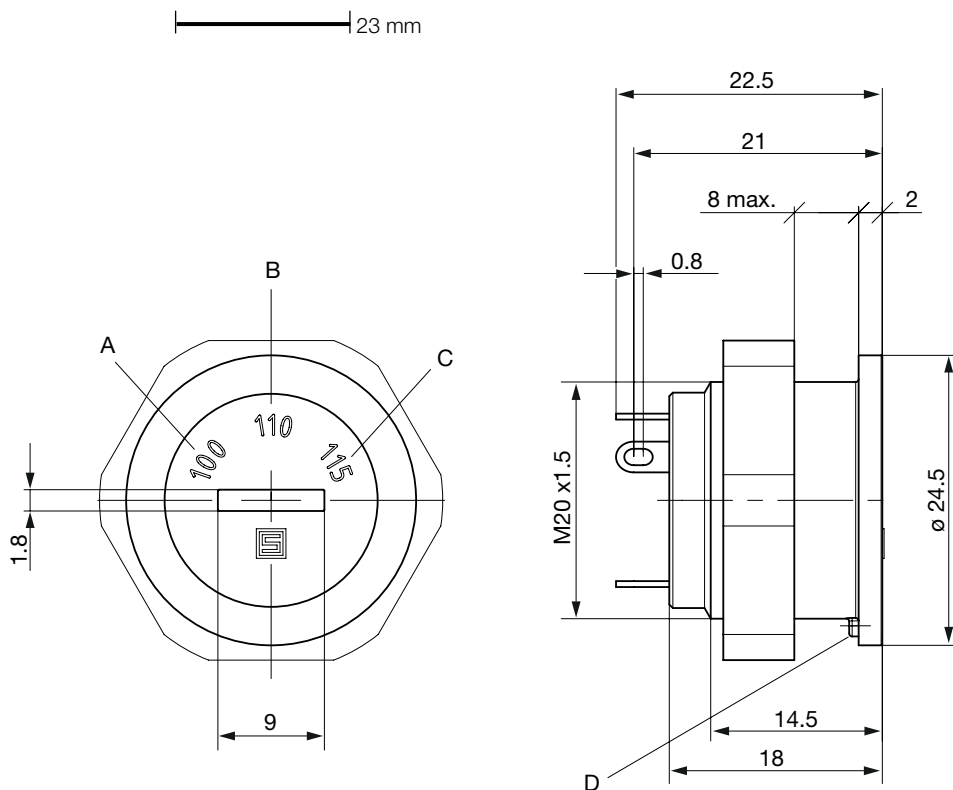
Organisation	Design	Norm	Beschreibung
	Ausgelegt für Anwendungen gemäss	IEC/UL 62368-1	Einrichtungen für Audio/Video-, Informations- und Kommunikationstechnik - Teil 1: Sicherheitsanforderungen
	Ausgelegt für Anwendungen gemäss	IEC 60335-1	Sicherheit elektrischer Geräte für den Hausgebrauch und ähnliche Zwecke. Erfüllt die Anforderungen für Geräte in unbeaufsichtigtem Betrieb. Dies beinhaltet die verschärften Glühdrahtanforderungen nach IEC 60695-2-11 oder -12 & -13.

Konformitäten

Das Produkt ist konform mit folgenden Richtlinien

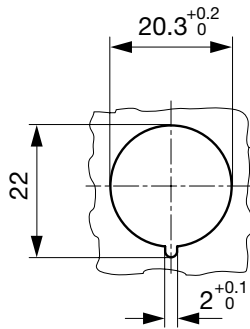
Identifikation	Details	Aussteller	Beschreibung
	CE-Konformitätserklärung	SCHURTER AG	Die CE-Kennzeichnung erklärt, dass das Produkt gemäss der EU-Vordnung 765/2008 den geltenden Anforderungen genügt, die in den Harmonisierungsrechtsvorschriften der Gemeinschaft über ihre Anbringung festgelegt sind.
	UKCA-Konformitätserklärung	SCHURTER AG	Die UKCA-Kennzeichnung erklärt, dass das Produkt gemäss dem Britischen Amendment zur Verordnung (EC) 765/2008 den geltenden Anforderungen genügt.
	REACH	SCHURTER AG	Am 1. Juni 2007 trat die Verordnung (EG) Nr. 1907/2006 zur Registrierung, Bewertung, Zulassung und Beschränkung chemischer Stoffe 1 (kurz: "REACH") in Kraft.

Dimension [mm]

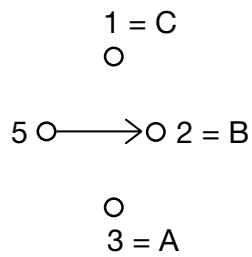


A-C= siehe Variantentabelle
 D= Verdrehsicherung

Durchbruch in Montageplatte



Schaltbilder



Alle Varianten

Beschriftungen			Bestell-Nummer
A	B	C	
110	150	220	0033.4001
110	220	240	0033.4002
220	240		0033.4003
200	220	240	0033.4004
220	240	250	0033.4006
100	115	230	0033.4008
220	230	240	0033.4011
			0033.4014
115	220	240	0033.4019
220 V	230 V	240 V	0033.4028
4	8	16	0033.4032
100	110	230	0033.4040
115	0	230	0033.4044
230	240	250	0033.4049
115 V	230 V	240 V	0033.4055
1	2	3	0033.4056
100	120	230-240	0033.4057
110		230	0033.4062

Oft verkauft.

Beschriftungen			Bestell-Nummer
A	B	C	
Sie können die Verfügbarkeit all unserer Produkte in Echtzeit prüfen: https://www.schurter.com/de/Stock-Check/Produktverfuegbarkeit-SCHURTER			

Verpackungseinheit	100 ST
---------------------------	--------
