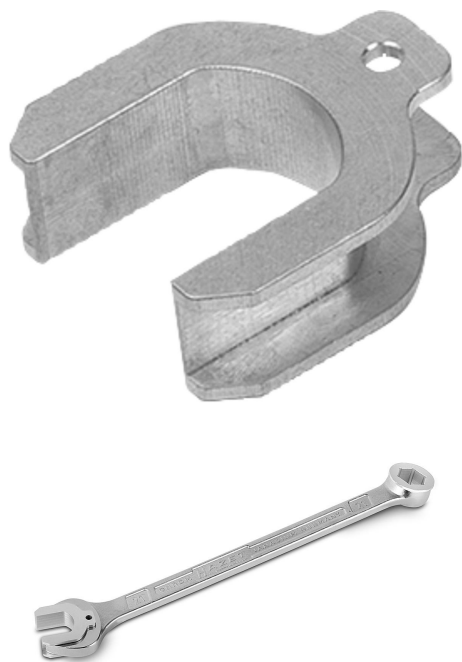


## Inserts de protection pour clé mixte

### Description de l'article/illustrations du produit



### Description

#### Matière :

AlSi1MgMn

#### Nota :

Les renforts ont été spécialement conçus pour le serrage et le desserrage de raccords filetés présentant des surfaces sensibles. Avec un outil normal, les surfaces sont endommagées dès le premier serrage des vis polies, de sorte que des aspérités apparaissent et qu'un nettoyage facile et efficace n'est plus possible.

Les renforts garantissent un serrage et un desserrage sans dommage des raccords filetés avec contour extérieur. L'aluminium souple ne laisse aucune rayure ou autre détérioration sur les surfaces sensibles. En cas d'utilisation correcte et professionnelle, les renforts ont une durée de vie d'env. 1 000 cycles de remplacement.

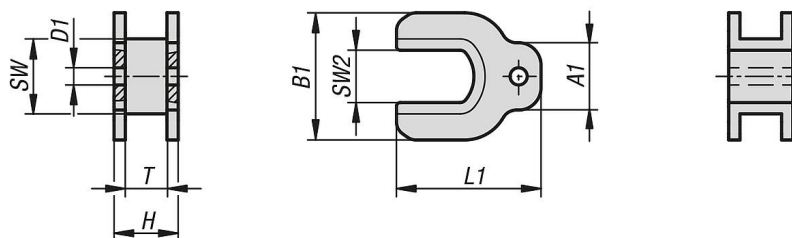
De plus, les renforts évitent de manière fiable le risque de corrosion de contact sur le raccord à vis en Inox. En raison de leurs contours saillants, même les points de contact involontaires entre la clé et la vis en Inox sont quasiment exclus.

Les renforts sont solidement fixés dans la clé correspondante grâce à une forme spéciale et un élément d'encliquetage à ressort. Toute chute inopinée du renfort est exclue. Les renforts usés sont remplacés manuellement.

#### Sur demande :

Autres dimensions.

### Dessins



### Aperçu des articles

Référence	Désignation	Finition 1	SW	SW2	A1	B1	L1	D1	T	H
K1362.1005	Insert	pour clé à fourche	10	5	9	17	19,4	2,3	5,6	8,6
K1362.10055	Insert	pour clé à fourche	10	5,5	9	17	19,4	2,3	5,6	8,6
K1362.1006	Insert	pour clé à fourche	10	6	9	17	19,4	2,3	5,6	8,6
K1362.1007	Insert	pour clé à fourche	10	7	9	17	19,4	2,3	5,6	8,6
K1362.1108	Insert	pour clé à fourche	11	8	9	18	20,7	2,3	5,7	8,7
K1362.1310	Insert	pour clé à fourche	13	10	10	22	23,2	3	6,7	10,7
K1362.1613	Insert	pour clé à fourche	16	13	13	27	28,6	3	7,7	11,7
K1362.1915	Insert	pour clé à fourche	19	15	13	30	32,5	4	8,6	12,6
K1362.1916	Insert	pour clé à fourche	19	16	13	30	32,5	4	8,6	12,6
K1362.2118	Insert	pour clé à fourche	21	18	13	32	35	4	9	13
K1362.2119	Insert	pour clé à fourche	21	19	13	32	35	4	9	13
K1362.2724	Insert	pour clé à fourche	27	24	14	40	43,8	4	10,8	15

