

Supporti fissi

22690.0301



Descrizione prodotto

Sono usati come appoggi, riferimenti, riscontri, puntali, piedini.

Materiale

- Acciaio cementato, brunito

Disegno

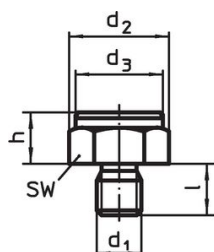


fig. 1

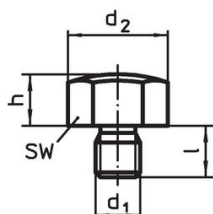


fig. 2

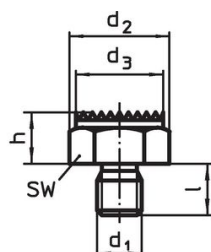


fig. 3

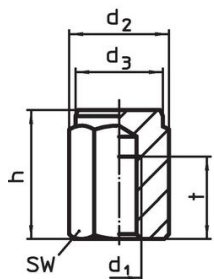


fig. 4

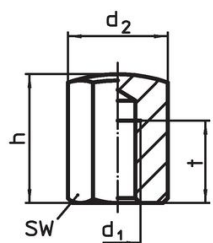


fig. 5

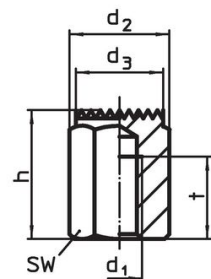



fig. 6

Caratteristiche

| h ±0,01 | d ₁ | Dimensioni | | | | SW | Coppia di serraggio ¹⁾ max. |  | Codice |
|--|----------------|----------------|----------------|----|----|------|---|---|------------|
| | | d ₂ | d ₃ | l | t | | | | |
| | | [mm] | | | | [mm] | [Nm] | [g] | |
| Con foro filettato e piano liscio. Toll. l₁ = ±0,01 – Fig. 4 | | | | | | | | | |
| 20 | M12 | 25,2 | 22 | 20 | 10 | 22 | 82 | 52 | 22690.0301 |

¹⁾ I valori della coppia sono calcolati per viti in qualità 8. Il filetto deve essere completamente avvitato.

Esempio di applicazione



Conformità

Conforme alla normativa RoHS

Contiene piombo - conforme alle eccezioni 6a / 6b / 6c.

Contiene sostanze SVHC >0,1% p/p

Contiene piombo - elenco SVHC [REACH] aggiornato al 14.06.2023.

Contiene sostanze della Proposition 65



L'esposizione al piombo può causare cancro e danni riproduttivi
<https://www.P65Warnings.ca.gov/>

Privo di minerali di conflitto

Questo prodotto non contiene sostanze designate come "minerali da conflitto" come tantalio, stagno, oro o tungsteno della Repubblica Democratica del Congo o dei paesi limitrofi.