

## Moeren voor T-sleuf · DIN 508, semi-bewerkt

### 23010.0320



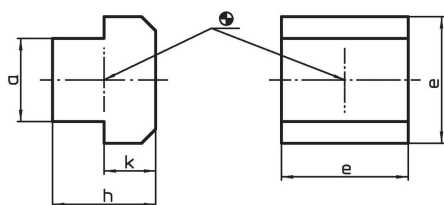
#### Productbeschrijving

Deze moeren voor T-sleuven (gleufmoeren) halffabricaat zijn vervaardigd volgens DIN 508. Het assortiment is uitgebreid met andere afmetingen die niet in DIN zijn opgenomen.

#### Materiaal

- temperstaal, blank

#### Tekening



#### Bestelinformatie

Nominale gleufmaat [mm]	Afmetingen				[g]	Artikelnr. <sup>1)</sup>
	a	e [mm]	h	k		
temperstaal						
32	31,5	50	40	20	580	23010.0320

<sup>1)</sup> Afmetingen zijn niet in de DIN vastgelegd.

#### Voldoet

##### Conform RoHS

Voldoet aan Richtlijn 2011/65/EU en richtlijn 2015/863

##### Bevat geen SVHC stoffen

Bevat geen SVHC-stoffen met meer dan 0,1% w/w - SVHC-lijst per 14.06.2023.

##### Bevat geen propositie 65 stoffen

Geen propositie 65 stoffen inbegrepen  
<https://www.P65Warnings.ca.gov/>

##### Vrij van conflictmineralen

Dit product bevat geen stoffen die worden aangeduid als "conflictmineralen" zoals tantaal, tin, goud of wolfram uit de Democratische Republiek Congo of aangrenzende landen."