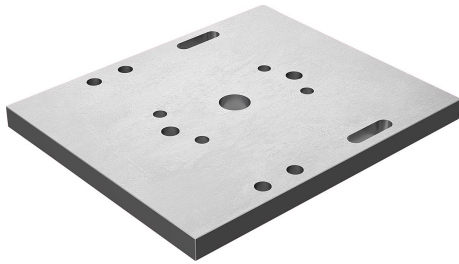


Grundplatte für Zentrisch-Spanner, Form C

Artikelbeschreibung/Produktabbildungen



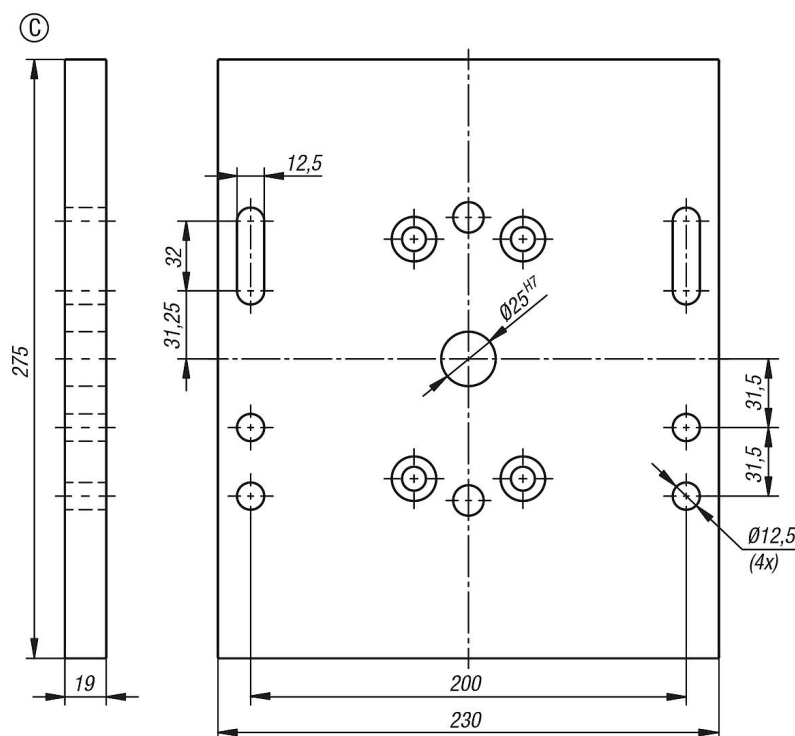
Beschreibung

Werkstoff:
Stahl.

Ausführung:
gehärtet und geschliffen.

Hinweis:
Die Grundplatte ermöglicht das Aufspannen der Zentrisch-Spanner (125) auf Maschinentische mit T-Nuten.

Zeichnungen



Artikelübersicht

Bestellnummer	Form	Passend zu	Gewicht kg
K1274.00230275	C	Zentrisch-Spanner 125	7,5