

# Product Change Notice

Date:	October 28, 2022
Overview:	Select models are being redesigned due to the obsolescence of component needed to produce them
Reason for Change:	The IC needed to produce them has been made obsolete by our supplier
Affected Part No(s):	<ul style="list-style-type: none"> <li>• 624/2HH</li> <li>• 624/2HH-050</li> <li>• RL48-19/12</li> <li>• RL48-19/14</li> <li>• RL48-19/12ML-024</li> <li>• RL48-19/14ML</li> </ul>
Design Change Detail:	These models are being redesigned with new PCBs & windings to accommodate the new motor control IC
Effective Date:	Running change beginning in December of 2022
Last Time Buy Deadline:	N/A
Pricing:	No change
ebm-papst employee:	Jeannine Zenobi
Attachments:	Comparison datasheets for each model
Comments:	<ul style="list-style-type: none"> <li>• Each model's form / fit / function and part number remains the same</li> <li>• The redesign delivers improved efficiency and leads to a reduction in power consumption</li> <li>• Depending on existing inventory, this change may not be realized until well into 2024</li> </ul>

<b>Model</b>	<b>Corresponding Comparison Datasheet (attached)</b>
624/2HH	624 HH
624/2HH-050	624 HH
RL48-19/12	RL48-19/12 ...
RL48-19/14	RL48-19/14 ...
RL48-19/12ML-024	RL48-19/12ML ...
RL48-19/14ML	RL48-19/14ML ...

Form No: 1274	Quality Record - No	Page 1 of 1
Rev. – Orig, Released 08/28/14	Retention Period – 1 year	Dept. Owner – Sales/Marketing

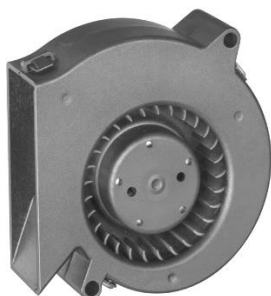
# 624 HH



Durch die Abkündigung elektronischer Bauelemente mußte die Elektronik des Lüfters modifiziert werden. Dadurch haben sich Werte des Lüfters geändert.

*Due to the discontinuation of electronic components, the fan electronics had to be adapted. Therefore, certain specification values changed.*

Technische Daten / Technical Parameters	Werte bisher / Old values	Bemerkung / comment	Werte neu / New values
Nennspannung / Nominal Voltage		no change	
Spannungsbereich / Voltage Range		no change	
Nenndrehzahl / Nominal Speed		no change	
Volumenstrom / Air Flow		no change	
Drehzahl-Steuereingang / Speed Control Input		not equipped	
PWM Frequenz / PWM frequency			
Typ. Zeit bis zum / typ. time for Wiederanlauf nach restart after Shutdown von PWM pwm shutdown			
Signalausgang / Signal Output		no change	
Betriebsstrom / Operating Current	150 mA	@25°C	120 mA
Anlaufstrom / Start-up Current	700 mA (typ.)	@25°C	450 mA (typ.)
Leistungsaufnahme / Power Consumption	3,6 W	@25°C	2,9 W
Blockierstrom / Locked Rotor current	700 mA	@25°C	520 mA
Blockierverhalten / locked rotor protection	0,5 s... 2,9 s		0,32 s... 3,8 s
Geräusch / Noise		no change	
Zulässige Umgebungstemperatur / Temperature Range		no change	
Lebensdauererwartung / Life Expectancy		no change	
Lagersystem / Bearing System		no change	
Abmessungen / Mechanical Dimensions		no change	
Besonderheiten / Specials		--	

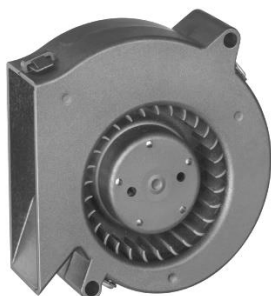


Wegen Abkündigung elektronischer Bauelemente musste die Elektronik des Lüfters umgestellt werden. Durch Verwendung einer modernen Technologie konnte der Wirkungsgrad deutlich verbessert werden. Die Leistungsaufnahme wurde reduziert; auch weitere Werte haben sich geändert.

*Due to the discontinuation of electronic components, the fan electronics had to be modified. The efficiency improved considerably due to application of a modern technology.*

*The power consumption was reduced, other specification values changed.*

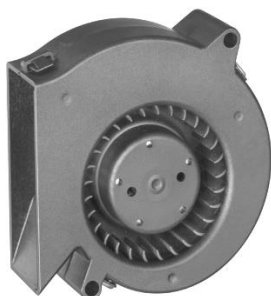
Technische Daten / Technical Parameters	Werte bisher / Old values	Bemerkung / comment	Werte neu / New values
Nennspannung / Nominal Voltage		No change	
Spannungsbereich / Voltage Range		No change	
Nennzahl / Nominal Speed		No change	
Volumenstrom / Air Flow		No change	
Drehzahl-Steuereingang / Speed Control Input		Not equipped	
PWM Frequenz / PWM frequency			
Typ. Zeit bis zum / typ. time for Wiederanlauf nach restart after Shutdown von PWM pwm shutdown			
Signalausgang / Signal Output		No change	
Betriebsstrom / Operating Current	385 mA	@25°C	300 mA
Anlaufstrom / Start-up Current	910 mA	@25°C	680 mA
Leistungsaufnahme / Power Consumption	4,6 W	@25°C	3,6 W
Blockierstrom / Locked Rotor current	910 mA	@25°C	530 mA
Blockierverhalten / Locked rotor protection	Pulse: 0,5 s Pause: 2,9 s		Pulse: 0,33 s Pause: 4,0 s
Geräusch / Noise		No change	
Zulässige Umgebungstemperatur / Temperature Range		No change	
Lebensdauererwartung / Life Expectancy		No change	
Sicherheitszulassungen / Safety Approvals		Remain the same	
Lagersystem / Bearing System		No change	
Abmessungen / Mechanical Dimensions		No change	
Besonderheiten / Specials		--	



Wegen Abkündigung elektronischer Bauelemente musste die Elektronik des Lüfters umgestellt werden. Durch Verwendung einer modernen Technologie konnte der Wirkungsgrad deutlich verbessert werden. Die Leistungsaufnahme wurde reduziert; auch weitere Werte haben sich geändert.

*Due to the discontinuation of electronic components, the fan electronics had to be modified. The efficiency improved considerably due to application of a modern technology. The power consumption was reduced, other specification values changed.*

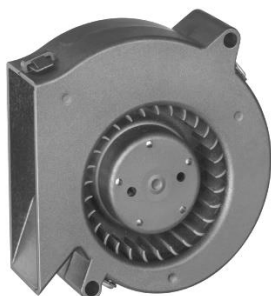
Technische Daten / Technical Parameters	Werte bisher / Old values	Bemerkung / comment	Werte neu / New values
Nennspannung / Nominal Voltage		No change	
Spannungsbereich / Voltage Range		No change	
Nennzahl / Nominal Speed		No change	
Volumenstrom / Air Flow		No change	
Drehzahl-Steuereingang / Speed Control Input		Not equipped	
PWM Frequenz / PWM frequency			
Typ. Zeit bis zum / typ. time for Wiederanlauf nach restart after Shutdown von PWM pwm shutdown			
Signalausgang / Signal Output		No change	
Betriebsstrom / Operating Current	185 mA	@25°C	136 mA
Anlaufstrom / Start-up Current	448 mA	@25°C	305 mA
Leistungsaufnahme / Power Consumption	4,44 W	@25°C	3,26 W
Blockierstrom / Locked Rotor current	448 mA	@25°C	285 mA
Blockierverhalten / Locked rotor protection	Pulse: 0,5 s Pause: 2,9 s		Pulse: 0,33 s Pause: 4,0 s
Geräusch / Noise		No change	
Zulässige Umgebungstemperatur / Temperature Range		No change	
Lebensdauererwartung / Life Expectancy		No change	
Sicherheitszulassungen / Safety Approvals		Remain the same	
Lagersystem / Bearing System		No change	
Abmessungen / Mechanical Dimensions		No change	
Besonderheiten / Specials		--	



Wegen Abkündigung elektronischer Bauelemente musste die Elektronik des Lüfters umgestellt werden. Durch Verwendung einer modernen Technologie konnte der Wirkungsgrad deutlich verbessert werden. Die Leistungsaufnahme wurde reduziert; auch weitere Werte haben sich geändert.

*Due to the discontinuation of electronic components, the fan electronics had to be modified. The efficiency improved considerably due to application of a modern technology. The power consumption was reduced, other specification values changed.*

Technische Daten / Technical Parameters	Werte bisher / Old values	Bemerkung / comment	Werte neu / New values
Nennspannung / Nominal Voltage		No change	
Spannungsbereich / Voltage Range		No change	
Nennzahl / Nominal Speed		No change	
Volumenstrom / Air Flow		No change	
Drehzahl-Steuereingang / Speed Control Input		Not equipped	
PWM Frequenz / PWM frequency			
Typ. Zeit bis zum / typ. time for			
Wiederanlauf nach / restart after			
Shutdown von PWM / pwm shutdown			
Signalausgang / Signal Output		No change	
Betriebsstrom / Operating Current	210 mA	@25°C	133 mA
Anlaufstrom / Start-up Current	451 mA	@25°C	310 mA
Leistungsaufnahme / Power Consumption	2,5 W	@25°C	1,6 W
Blockierstrom / Locked Rotor current	451 mA	@25°C	290 mA
Blockierverhalten / Locked rotor protection	Pulse: 0,5 s Pause: 2,9 s		Pulse: 0,33 s Pause: 4,0 s
Geräusch / Noise		No change	
Zulässige Umgebungstemperatur / Temperature Range		No change	
Lebensdauererwartung / Life Expectancy		No change	
Sicherheitszulassungen / Safety Approvals		Remain the same	
Lagersystem / Bearing System		No change	
Abmessungen / Mechanical Dimensions		No change	
Besonderheiten / Specials		--	



Wegen Abkündigung elektronischer Bauelemente musste die Elektronik des Lüfters umgestellt werden. Durch Verwendung einer modernen Technologie konnte der Wirkungsgrad deutlich verbessert werden. Die Leistungsaufnahme wurde reduziert; auch weitere Werte haben sich geändert.

*Due to the discontinuation of electronic components, the fan electronics had to be modified. The efficiency improved considerably due to application of a modern technology.*

*The power consumption was reduced, other specification values changed.*

Technische Daten / Technical Parameters	Werte bisher / Old values	Bemerkung / comment	Werte neu / New values
Nennspannung / Nominal Voltage		No change	
Spannungsbereich / Voltage Range		No change	
Nennzahl / Nominal Speed		No change	
Volumenstrom / Air Flow		No change	
Drehzahl-Steuereingang / Speed Control Input		Not equipped	
PWM Frequenz / PWM frequency			
Typ. Zeit bis zum / typ. time for Wiederanlauf nach restart after Shutdown von PWM pwm shutdown			
Signalausgang / Signal Output		No change	
Betriebsstrom / Operating Current	105 mA	@25°C	67 mA
Anlaufstrom / Start-up Current	230 mA	@25°C	150 mA
Leistungsaufnahme / Power Consumption	2,5 W	@25°C	1,6 W
Blockierstrom / Locked Rotor current	230 mA	@25°C	150 mA
Blockierverhalten / Locked rotor protection	Pulse: 0,5 s Pause: 2,9 s		Pulse: 0,33 s Pause: 4,0 s
Geräusch / Noise		No change	
Zulässige Umgebungstemperatur / Temperature Range		No change	
Lebensdauererwartung / Life Expectancy		No change	
Sicherheitszulassungen / Safety Approvals		Remain the same	
Lagersystem / Bearing System		No change	
Abmessungen / Mechanical Dimensions		No change	
Besonderheiten / Specials		--	