

1-794230-0 ✓ AKTIV

MATE-N-LOK | Mini-Universal MATE-N-LOK 2

Interne TE-Nummer 1-794230-0

TE-interne Beschreibung: MINI UMNL2 PIN 20-16AWG LP LF

[Auf TE.com ansehen>](#)



Steckverbinder > Stromversorgungs-Steckverbinder > Kontakt Stromversorgung



Power Contact Type: **Contact**

Operating Voltage: **600 VDC**

Wire Size: **.5 – 1.4 mm<sup>2</sup>**

## Eigenschaften

### Produktmerkmale

Power Contact Type	Contact
Steckverbindersystem	Draht-an-Draht
Anschluss von Steckverbinder & Kontakt an	Leitungen und Kabel

### Elektrische Kennwerte

Operating Voltage	600 VDC
-------------------	---------

### Kontaktmerkmale

Dicke des Beschichtungsmaterials des Kontaktanschlussbereichs des Drahts	2.54 – 6.35 µm[100 – 250 µin]
Kontakt-nennstrom (max.)	10.5 A
Kontakttyp	Stift
Kontakt-festsitz im Gehäuse	Ohne
Passender Stiftdurchmesser	1 mm[.039 in]
Kontaktmaterial	Messing
Beschichtungsmaterial des Steckbereichs des Kontakts	Gold
Dicke des Beschichtungsmaterials des Steckbereichs des Kontakts	.76 µm[30 – 30 µin]
Beschichtungsmaterial des Kontaktanschlussbereichs	Zinn
Beschichtungsdicke am Kontaktanschlussbereich	2.54 – 6.35 µm[100 – 250 µin]
Beschichtungsmaterial des Kontaktanschlussbereichs des Drahts	Zinn
Oberfläche des Beschichtungsmaterials des Kontaktanschlussbereichs des Drahts	Matt
Kontaktausrichtung	Gerade
Unterbeschichtungsmaterial des Kontakts	Nickel

Dicke des Unterbeschichtungsmaterials des Kontakts	1.27 µm[50 µin]
--	-----------------

### Klemmenmerkmale

Verbindungstyp	Crimpverbindung
----------------	-----------------

### Montage und Anschlusstechnik

Art der Steckverbindermontage	Kabelbefestigung (freihängend)
-------------------------------	--------------------------------

Drahtisoliationsunterstützung	Ohne
-------------------------------	------

### Abmessungen

Wire Size	.5 – 1.4 mm <sup>2</sup>
-----------	--------------------------

Accepts Wire Insulation Diameter Range	2.01 – 3.2 mm[.079 – .126 in]
--	-------------------------------

### Verwendungsbedingungen

Betriebstemperaturbereich	-55 – 105 °C[-67 – 221 °F]
---------------------------	----------------------------

### Betrieb/Anwendung

Stromkreis Anwendung	Power
----------------------	-------

### Industriestandards

CSA-Einstufung	Zertifiziert
----------------	--------------

Bezugswert des Glühdrahts	Standardteil – ohne Glühdraht
---------------------------	-------------------------------

Behörde/Norm	CSA, UL
--------------	---------

UL-Grad	Zulassung
---------	-----------

VDE-geprüft	Nein
-------------	------

CSA File Number	LR 7189
-----------------	---------

UL-Dateinummer	E28476
----------------	--------

### Verpackungsmerkmale

Verpackungsmethode	Tasche
--------------------	--------

Verpackungsmenge	1000
------------------	------

### Weitere

Drahttyp	Litze
----------	-------

Zur Verwendung mit	Stecker- oder Kappengehäuse
--------------------	-----------------------------

Leitungs-/Kabeltyp	Einzeldraht
--------------------	-------------

Kommentar	Diese Kontakte können NUR für Mini-Universal MATE-N-LOK 2-Stecker- oder -Kappengehäuse verwendet werden.
-----------	--

## Produkt-Compliance

Bitte besuchen Sie die Produktseite auf [TE.com](https://www.te.com) um Informationen über Produktkonformität zu erhalten.>

EU RoHS Richtlinie 2011/65/EU	Konform
EU ELV Richtlinie 2000/53/EG	Konform
China RoHS 2 Richtlinie MIIT Order No 32, 2016	Keine eingeschränkten Materialien oberhalb der Grenzwerte
EU REACH Verordnung (EG) No. 1907/2006	Aktuelle ECHA Kandidatenliste: JUL 2019 (201) Kandidatenliste deklariert bezüglich: JUL 2019 (201) Enthält keine SVHC
EU REACH Verordnung (EG) No. 1907/2006	Aktuelle ECHA Kandidatenliste: JUL 2019 (201) Kandidatenliste deklariert bezüglich: JUL 2019 (201)
Halogengehalt	Niedriger Halogengehalt – Br, Cl, F, I < 900 ppm im homogen Material. Außerdem BFR/CFR/PVC-frei.
Lötfähigkeit	Nicht auf Lötfähigkeit überprüft

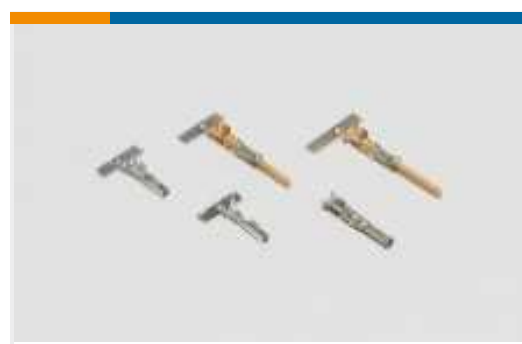
### Produktkonformitäts-Disclaimer

Diese Informationen beruhen auf angemessenen Erkundigungen bei unseren Lieferanten und entsprechen unserem derzeitigen Wissensstand auf Grundlage der Angaben der Lieferanten. Diese Informationen können Änderungen erfahren. Die von TE als EU RoHS-konform ermittelten Teile weisen einen maximalen Gewichtsanteil von 0,1 % Blei, Chrom VI, Quecksilber, PBB, PBDE, DBP, BBP, DEHP und DIBP sowie 0,01 % Kadmium im homogenen Werkstoff auf oder sind gemäß der Anhänge zur Richtlinie 2011/65/EU (RoHS2) von diesen Grenzwerten ausgenommen. Elektrische und elektronische Endprodukte erhalten gemäß der Richtlinie 2011/65/EU eine CE-Kennzeichnung. Die Komponenten sind möglicherweise nicht CE-gekennzeichnet. Zusätzliche weisen die von TE als EU ELV-konform ermittelten Teile einen maximalen Gewichtsanteil von 0,1 % Blei, Chrom VI und Quecksilber sowie 0,01 % Kadmium im homogenen Werkstoff auf oder sind gemäß der Anhänge zur Richtlinie 2000/53/EG (ELV) von diesen Grenzwerten ausgenommen. Bezüglich der REACH Bestimmungen beruht die TE-Information über SVHC in den Artikeln für diese Teilenummer noch auf den „Leitlinien zu den Anforderungen für Stoffe in Erzeugnissen“ (Version: 2, April 2011) der European Chemicals Agency (ECHA), wobei der Grenzwert von 0,1% (nach Gewicht) auf das Fertigprodukt bezogen ist. TE ist sich des EuGH-Urteils vom 10. September 2015, auch bekannt als O5A (Once An Article Always An Article), bewusst, welches besagt, dass im Falle von 'komplexen Erzeugnissen', der Schwellenwert für eine SVHC sowohl auf das Produkt als Ganzes und gleichzeitig auf jeden der Artikel, aus denen sich das Produkt zusammensetzt, angewendet wird. TE hat diesen Entscheid auf der Grundlage der neuen ECHA ' Leitlinien zu den Anforderungen für Stoffe in Erzeugnissen' (Juni 2017, Version 4,0) ausgewertet und wird seine Deklarationen entsprechend aktualisieren.

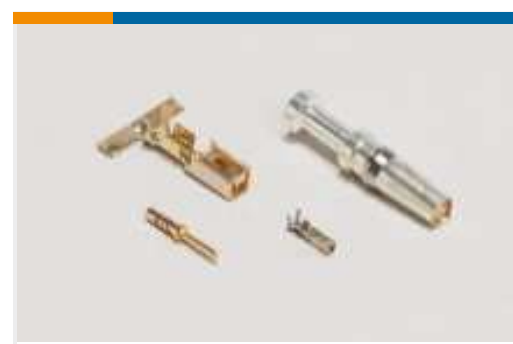
## Kompatible Teile



Auch serienmäßig | **Mini-Universal MATE-N-LOK 2**

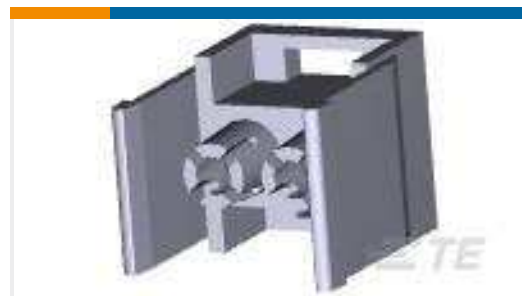


Kontakt Stromversorgung(35)

Rechteckige Leistungssteckverbinder  
(49)

Steckverbinderkontakte(12)

## Kunden kauften auch diese Produkte

TE Teilenummer770046-1  
02P UMNL II CAP REAR 94V0TE Teilenummer1-794223-0  
MINI UMNL2 SCKT 20-16AWG 30AUTE Teilenummer1-794227-0  
MINI UMNL2 SOK 26-22 AWG LP LFTE Teilenummer1-794231-0  
MINI UMNL2 SCKT 20-16AWG LP ATE Teilenummer794203-1  
14P MINI UMNL2 CAP HSG UL94V0TE Teilenummer794195-1  
09P MINI UMNL2 CAP HSG UL94V0TE Teilenummer794227-3  
MINI UMNL2 SOK 26-22 AWG AU LPTE Teilenummer794230-3  
MINI UMNL2 PIN 20-16AWG LP AUTE Teilenummer794231-3  
MINI UMNL2 SCKT 20-16AWG LP AU

## Dokumente

### Produktzeichnungen

[MINI UMNL2 PIN 20-16AWG LP LF](#)

Englisch

### CAD-Dateien

[Kundenmodell](#)

[ENG\\_CVM\\_1-794230-0\\_D.3d\\_stp.zip](#)

Englisch

[Kundenmodell](#)



[ENG\\_CVM\\_1-794230-0\\_D.3d\\_igs.zip](#)

Englisch

**Kundenmodell**

[ENG\\_CVM\\_1-794230-0\\_D.2d\\_dxf.zip](#)

Englisch

**3D PDF**

Englisch

Indem Sie die CAD-Datei herunterladen stimmen Sie den [allgemeinen Verkaufsbedingungen](#) zu.

---

**Datenblätter/ Katalogseiten**

[SOFT\\_SHELL\\_PIN\\_AND\\_SOCKET\\_CONNECTORS\\_CATALOG](#)

Englisch

---

**Produktspezifikationen**

[Anwendungsspezifikation](#)

Englisch