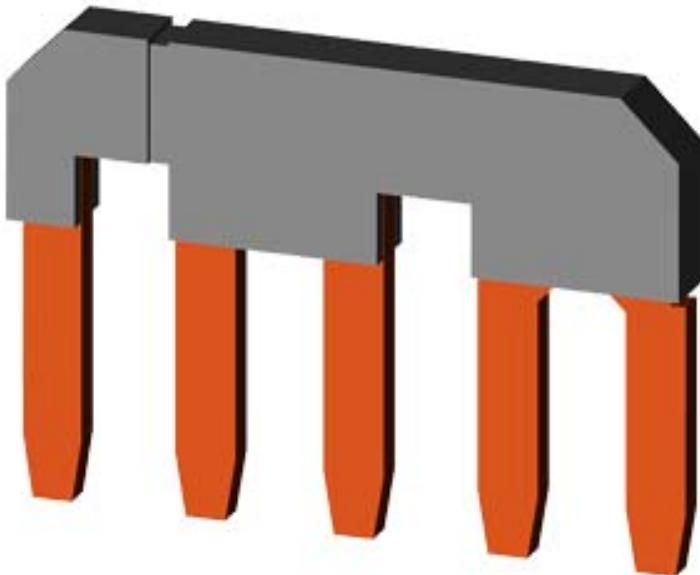






Parallelschaltverbinder ohne Anschlussklemme, 3-polig für 3RT2.2 mit Schraubanschluss



Allgemeine technische Daten	
Produkt-Markename	SIRIUS
Produkt-Bezeichnung	Verbindungsbrücke
Ausführung des Produkts	Parallelschaltverbindung für Schütze S0
Baugröße des Schützes	S0
Einbau/ Befestigung/ Abmessungen	
Befestigungsart	Schraubbefestigung
Approbationen/ Zertifikate	

allgemeine Produktzulassung			Konformitätserklärung	Prüfbescheinigungen
 CSA	 UL		 EG-Konf.	<a href="#">Sonstige</a> <a href="#">spezielle Prüfbescheinigungen</a>

Prüfbescheinigungen	Schiffbau	sonstiges		
<a href="#">Typprüfbescheinigung/Werkszeugnis</a>	 ABS	 PRS	 RINA	<a href="#">Bestätigungen</a> <a href="#">Sonstige</a>

## Weitere Informationen

### Information- and Downloadcenter (Kataloge, Broschüren,...)

<https://www.siemens.de/ic10>

### Industry Mall (Online-Bestellsystem)

<https://mall.industry.siemens.com/mall/de/de/Catalog/product?mlfb=3RT1926-4BA31>

### CAX-Online-Generator

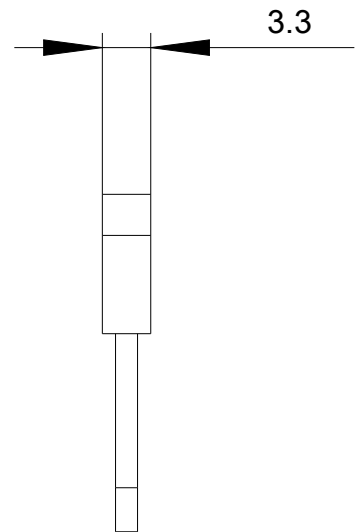
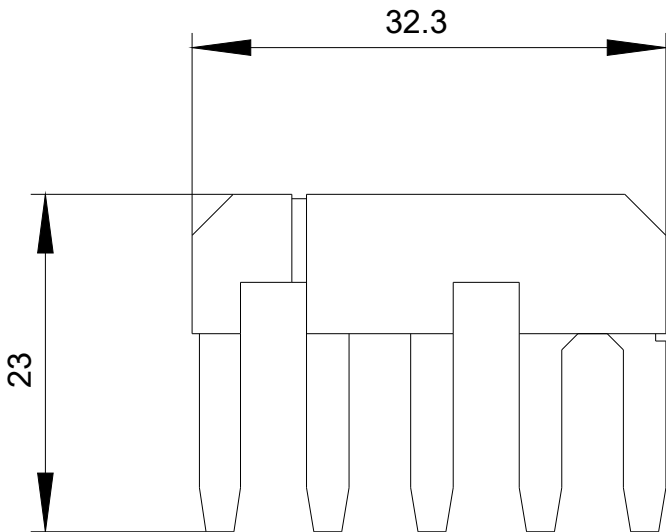
<http://support.automation.siemens.com/WW/CAXorder/default.aspx?lang=de&mlfb=3RT1926-4BA31>

### Service&Support (Handbücher, Betriebsanleitungen, Zertifikate, Kennlinien, FAQs,...)

<https://support.industry.siemens.com/cs/ww/de/ps/3RT1926-4BA31>

### Bilddatenbank (Produktfotos, 2D-Maßzeichnungen, 3D-Modelle, Geräteschaltpläne, EPLAN Makros, ...)

[http://www.automation.siemens.com/bilddb/cax\\_de.aspx?mlfb=3RT1926-4BA31&lang=de](http://www.automation.siemens.com/bilddb/cax_de.aspx?mlfb=3RT1926-4BA31&lang=de)



letzte Änderung:

23.09.2020