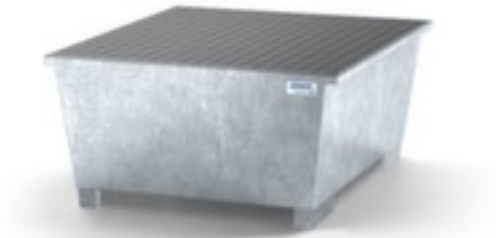


## Auffangwanne classic-line

für 1 x IBC, Auffangvolumen 1000 l,  
Höhe x Breite x Tiefe 710 x 1350 x  
1650 mm, mit Gitterrost, aus Stahl mit  
korrosionsschützender  
Zinkbeschichtung



Artikelnummer: 235675



### Auffangwanne

- zur Lagerung unter Dach
- Geeignet für wassergefährdende Stoffe
- für 1 x IBC
- Auffangvolumen 1000 l
- Höhe x Breite x Tiefe 710 x 1350 x 1650 mm
- mit Gitterrost
- aus Stahl mit korrosionsschützender Zinkbeschichtung
- Bodenwanne mit ÜHP-Zulassung
- 5 Jahre Garantie





## Technische Details

Gefahrstoff-Lagertyp	Auffangwanne	Tiefe	1650 mm
Auffangwannentyp	Auffangwanne	Material	Stahl
Lagerort	unter Dach	Oberfläche	verzinkt
Kapazität	1 x IBC	Auffangwanne Ausstattung	Gitterrost

Auffangvolumen	1000 l	Unterbau	Staplertaschen
Gefahrstoffeignung	wassergefährdende Stoffe	unterfahrbar	ja
Bauweise (Zulassung)	Bodenwanne mit ÜHP-Zulassung	Farbe Ausführung	verzinkt
Höhe	710 mm	Garantie	5 Jahre
Breite	1350 mm	Gewicht	215 kg

## Zubehör

235678		PE-Auskleidung für Auffangwanne, für Auffangwanne mit 1000 l Volumen und 1350 mm Breite, aus Polyethylen
235680		Kannenträger für Auffangwanne, Höhe x Länge x Breite 300 x 360 x 365 mm, aus Stahl mit korrosionsschützender Zinkbeschichtung