

Bau-Luftreiniger, Staubklasse M

VAC 800-EC

Bestell-Nr. 477.745



Technische Attribute

Leistungsaufnahme	170 Watt
Nennstromaufnahme	1,7 - 1,45 A
Leerlaufdrehzahl	0-3930 /min
Max. Volumenstrom	544 m ³ /h
Filterfläche	H13 > 7,26 m ²
Absicherung	10 VA
Anschluss Staubabsaugung	Ø 125 mm
Schalldruckpegel	1 m, 58 dB(A)
Abmessung, komplette Einheit (L x B x H)	373 x 400 x 508 mm
Kabellänge	3,5 m
Gewicht (ohne Filter)	7,2 kg

Bau-Luftreiniger, Staubklasse M

- + Zur Luftreinhaltung bei Sanierungs- und Rückbauten in "Schwarz-Bereichen". Zum Schutz der Anwender werden lungengängige Feinstäube aus der Luft gefiltert unter Verwendung von Grob-, Fein-, M/H-Filter sowie Aktivkohlefilter
- + Stäube werden direkt am Ort der Entstehung abgesaugt. Durch Installation von mobilen Kunststoffwänden und Schleusen lässt sich ein Unterdruck erzielen, so wird vermieden, dass Stäube sich außerhalb des Arbeitsbereiches ausbreiten
- + Volumenstromüberwachung und regelbare VolumenstromEinstellung über Drehschalter. Somit kann der erforderliche Unterdruck frei justiert und dem Arbeitsumfeld angepasst werden
- + Bürstenloser Motor mit höherem Wirkungsgrad und längerer Lebensdauer
- + Geringes Arbeitsgeräusch, mit Nachtfunktion
- + Kompakte Bauweise, leichtestes Gerät seiner Klasse mit 125 Ø mm Abluftsystem
- + Hoher Air-Flow

Grundausstattung

10 Vorfiltermatten G3	477.699
1 Grobfilter G4	477.702
1 HEPA Filter H13	477.737
1 Schlauch SH 125x5m C	477.672
1 Türschleuse DL 2,3x1,3m PP	477.753

Zubehör

Adapter

Bestell-Nr. 477.648



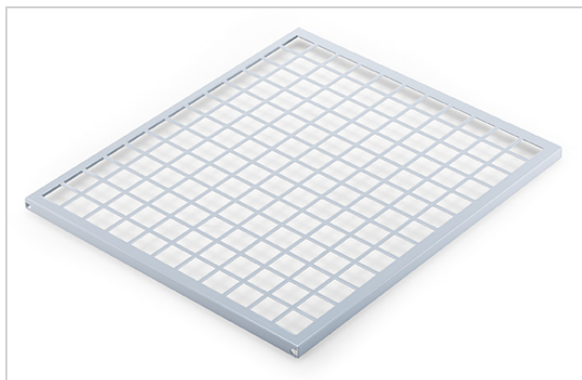
Technische Attribute

Verpackungseinheit	1
--------------------	---

Schlauch Anschluss-Adapter bestehend aus Metallabdeckung mit Schlauchanschluss und Schlauchschelle Ø 125 mm. Für den Einsatz des VAC 800-EC außerhalb des Arbeitsbereiches und zum Erzeugen von Unterdruck im Kabinenbereich.

Front-Gitter

Bestell-Nr. 477.656



Technische Attribute

Verpackungseinheit	1
--------------------	---

Zum Einsatz von G3 Grobschmutz-Filtermatten bei Luftumwälzung im Arbeitsbereich, werkzeuglos montierbar. Passend für VAC 800-EC.

Zubehör

Luftführungs-Adapter

Bestell-Nr. 477.664



Technische Attribute

Verpackungseinheit	1
--------------------	---

Zum Absaugen von Stäuben bei Anwendungen mit hoher Staubemission wie Abbrucharbeiten, Rühren, Mischen. Werkzeuglos montierbar, passend für VAC 800-EC.

Schlauch



Technische Attribute

Verpackungseinheit	Bestell-Nr.
1	477.672
1	488.186

Luftführungsschlauch bis 5 m ausziehbar inkl. Schlauchschelle Ø 125 mm. Zum Anschluss an das VAC 800-EC an Absaug- oder Luftführungsseite.

Zubehör

Schlauch

Bestell-Nr. 477.680



Technische Attribute

Verpackungseinheit	1
--------------------	---

Folienschlauch 88 m, Ø 125. Kann auf die erforderliche Länge gekürzt werden, um die Abluft abzuleiten. Passend für VAC 800-EC.

Vorfiltermatten G3

Bestell-Nr. 477.699



Technische Attribute

Verpackungseinheit	10
--------------------	----

Hält grobe Partikel zurück. Wird zum Schutz der Filterkassetten eingesetzt. Passend für VAC 800-EC.

Grobfilter G4

Bestell-Nr. 477.702



Technische Attribute

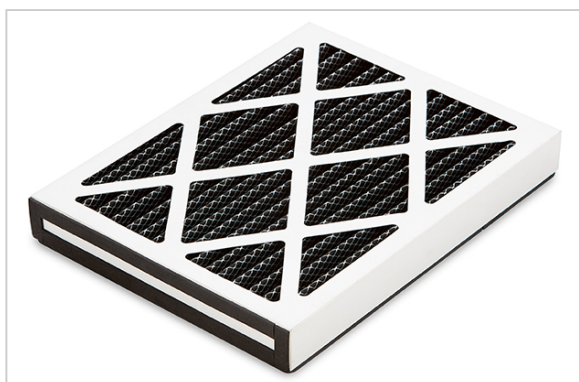
Verpackungseinheit	1
--------------------	---

Grobstaub Filterkassette zum Einsatz als Vorfilter. Hält bis zu 90 % der Staubpartikel zurück. Luftwiderstand nur 45 Pascal. Passend für VAC

800-EC.

Aktivkohlefilter G4

Bestell-Nr. 477.710



Technische Attribute

Verpackungseinheit	1
--------------------	---

Grobstaub Filterkassette für den Einsatz als Vorfilter. Filtert Gerüche aus dem Arbeitsumfeld und hält bis zu 70 % der Staubpartikel zurück. Luftwiderstand nur 45 Pascal. Passend für VAC 800-EC.

Feinstaubfilter F7

Bestell-Nr. 477.729



Technische Attribute

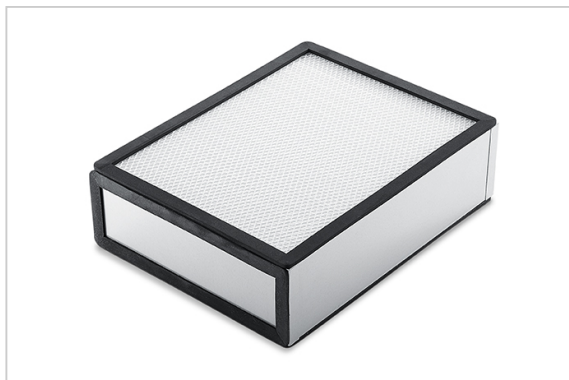
Verpackungseinheit	1
--------------------	---

Filterkassette hält bis zu 80 % der Feinstaubpartikel zurück. Luftwiderstand nur 60 Pascal. Passend für VAC 800-EC.

Zubehör

Filter HEPA H13

Bestell-Nr. 477.737



Technische Attribute

Verpackungseinheit	1
--------------------	---

Filterkassette hält 99,99 % der Feinstaubpartikel zurück. Luftwiderstand 185 Pascal. Passend für VAC 800-EC.

Filter HEPA H14

Bestell-Nr. 488.194



Filterkassette hält 99,995 % der Feinstaubpartikel zurück. Luftwiderstand 160 Pascal. Passend für VAC 800-EC.

Türschleuse

Bestell-Nr. 477.753



Technische Attribute

Abmessung (L x H)	2300 x 1300 mm
Verpackungseinheit	10

Türschleuse aus PP-Folie zum Anbringen an Zimmertüren. Schottet den Arbeitsbereich ab, dadurch läßt sich ein Unterdruck erzielen und es wird

FLEX-Elektrowerkzeuge GmbH
Bahnhofstraße 15
71711 Steinheim
Tel. +49 7144 828-0
Fax +49 7144 25899
info@flex-tools.com
www.flex-tools.com

FLEX
Das Original

vermieden, dass sich Stäube außerhalb des Arbeitsbereiches ausbreiten.