

**Sworznie**  
22690.0002



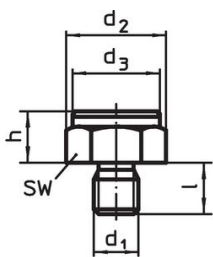
**Opis produktu**

Nadają się do zastosowania jako podkładki, ograniczniki i elementy dociskowe.

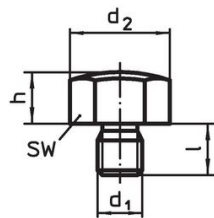
**Materiał**

- Stal utwardzana dyspersyjnie, oksydowana

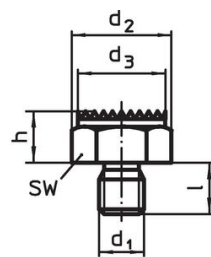
**Rysunek**



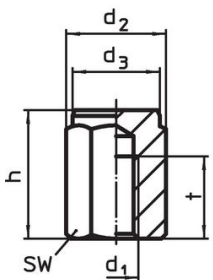
rysunek 1



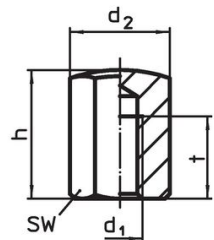
rysunek 2



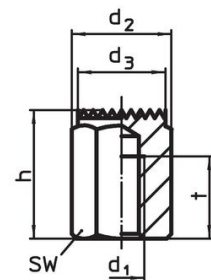
rysunek 3



rysunek 4



rysunek 5



rysunek 6

**Informacje do zamówienia**

h ±0,01	d <sub>1</sub>	Wymiary d <sub>2</sub> d <sub>3</sub> l [mm]			SW [mm]	Moment dociągający maks. [Nm]	[g]	Nr art.
15	M12	25,2	22	14	22	60	55	22690.0002

## Przykład aplikacji



## Zgodność

### Zgodny z RoHS

Zawiera ołów - zgodny z wyjątkami 6a /6b /6c

### Zawiera substancje SVHC > 0,1% mas.

Zawiera ołów – lista SVHC [REACH] z dnia 14.06.2023

### Zawiera substancje z Propozycja 65



Kontakt z ołowiem może powodować raka i bezpłodność  
<https://www.P65Warnings.ca.gov/>

### Wolny od minerałów konfliktu

Ten produkt nie zawiera żadnych substancji oznaczonych jako „minerały konfliktu”, takich jak tantal, cyna, złoto lub wolfram z Demokratycznej Republiki Konga lub krajów sąsiednich.