

Excentersnelspanner • met draadbus

23390.0101



Productbeschrijving

Voor het snel en rotatievrij spannen en lossen van onderdelen.
Bij de uitvoering "instelbaar" (afb. 2) kan de hendelinstelling worden aangepast.

Materiaal

Steunring

- thermoplast (POM), glasvezelversterkt

Hefboom

- Zinksputgietwerk, geplastificeerd, zwart, vergelijkbaar met RAL9005

Draadbus

- staal, galvanisch verzinkt.

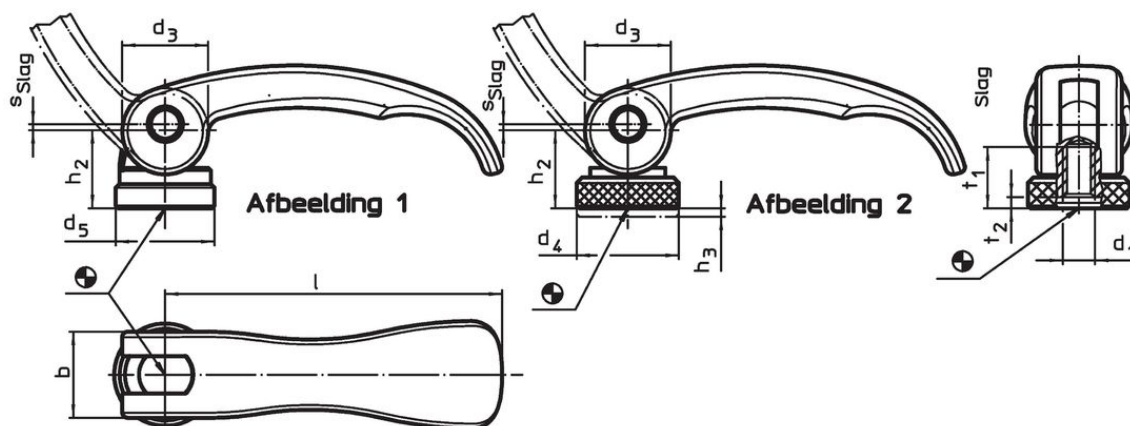
Binnendelen

- staal, galvanisch verzinkt.

Stelmoer

- staal, galvanisch verzinkt.

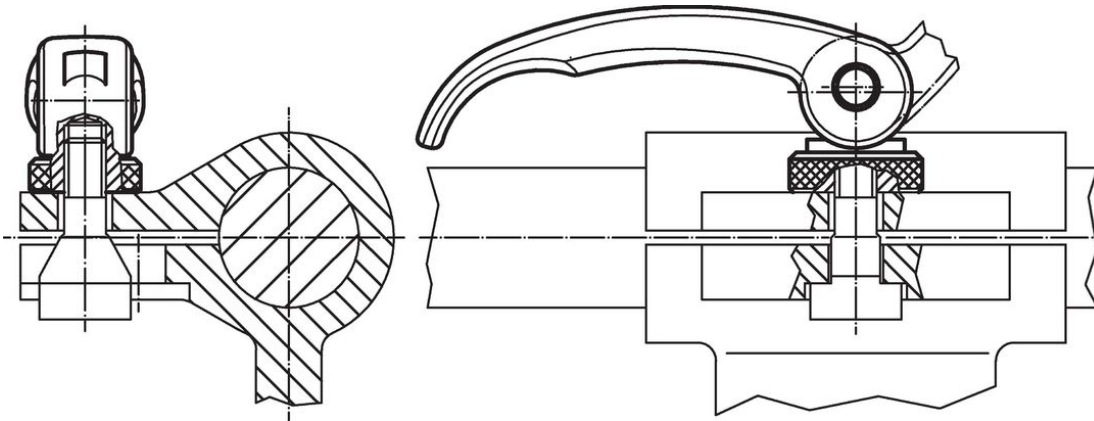
Tekening



Bestelinformatie

l	d ₁	d ₃	d ₄	Afmetingen					t ₂ min. opspanning	Slag s bij 90° hendelpositie	max. [°C]	[g]	Artikelnr.
				h ₂ max.	verstel- bereik h ₃ min.	b	t ₁	[mm]					
met draadbus, instelbaar – Afbeelding 2, Staal													
63	M6	16	19	16,4	1,5	16	13	3	0,75	80	65	23390.0101	

Toepassingsvoorbeeld



Voldoet

Conform RoHS

Bevat lood - voldoet aan uitzonderingen 6a / 6b / 6c

Bevat SVHC stoffen >0,1% w/w

Bevat lood - SVHC-lijst per 14.06.2023

Bevat propositie 65 stoffen



Lood kan kanker en reproductieve schade veroorzaken door blootstelling
<https://www.P65Warnings.ca.gov/>

Vrij van conflictmineralen

Dit product bevat geen stoffen die worden aangeduid als conflictmineralen" zoals tantaal, tin, goud of wolfram uit de Democratische Republiek Congo of aangrenzende landen."