

ALVA BL 940/170 OP 360° 1000 840 DALI AN

Artikelnummer EL10820267
GTIN 4015120820267



Technische Daten

ALLGEMEIN	
Gerätekategorie	Pollerleuchte
Lieferumfang	3x Schraube, 3x Dübel
Produktinweis	Intensive Sonneneinstrahlung über einen längeren Zeitraum kann den Farbton verändern.
Benutzerschnittstelle	DALI-Bus
Fernbedienbar	-
Konformität	CE, EAC, RoHS, WEEE
Besonderer Produktinweis	Erfüllt DALI-2 Standard
Garantie	5 Jahre
BEFESTIGUNG	
Montageart	Stand
Montageort	Boden
Anschlussart	Steckklemme
Anschließer Leiterquerschnitt	1,5 - 2,5 mm ²
Anzahl der Kontakte	5
GEHÄUSE	
Abmessungen	Höhe/Tiefe 940 mm, Ø 170 mm
Gewicht	8000 g
Werkstoff	Aluminium, pulverbeschichtet
Schutzart	IP65
Zulässige Umgebungstemperatur	-25 °C...+40 °C
Relative Luftfeuchte	5 - 95 %, nicht kondensierend
Schlagfestigkeit	IK10
Farbe	graphitgrau, ähnlich RAL 7024

DALI	200 - 240 V AC/DC	LED 4100 K	CRI 83	Phi 1050 lm	61 lm/W	IP65

Produktbeschreibung

- LED DALI-Pollerleuchte aus hochwertigem Aluminium
- Schmutzabweisend durch Pulverbeschichtung mit Lotuseffekt
- EVG (DALI) integriert, Installation ohne weiteres Zubehör
- Hochwertiges Gehäuse, Aluminiumdruckguss, pulverbeschichtet anthrazit, ähnlich RAL 7024
- Farbtemperatur 4000 K

Bietet besondere Produktfunktionen wie:

- Seeluftgeschützt

ELEKTRISCHE AUSFÜHRUNG

Steuerungssystem	DALI
Schutzklasse	I
Nennspannung	200 - 240 V AC/DC / 50 - 60 Hz
Einschaltstrom	12 A / 57 µs
Ableitstrom	0,31 mA
Stromaufnahme	70 mA

LICHT

Diffusor	opal
Lichtaustritt	direkt
Ausstrahlungswinkel	283 °
Flickerfaktor	<3 %
Bemessungsleistung P	17 W
Lichtstrom	1050 lm
Lichtausbeute	61 lm/W
Farbtemperatur	4100 K
Farbwiedergabeindex Ra	> 80
Farbtoleranz	1 SDCM
Color Quality Scale	80
Lebensdauer L70B10 bei 25 °C	105000 h
Lebensdauer L70B50 bei 25 °C	110000 h
Lebensdauer L80B10 bei 25 °C	65000 h
Lebensdauer L80B50 bei 25 °C	70000 h
Lebensdauer L90B10 bei 25 °C	35000 h
Lebensdauer L90B50 bei 25 °C	35000 h
Photobiologische Sicherheit	RG0

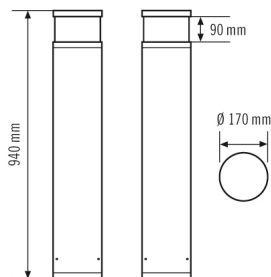
ALVA BL 940/170 OP 360° 1000 840 DALI AN

Artikelnummer **GTIN**
 EL10820267 4015120820267

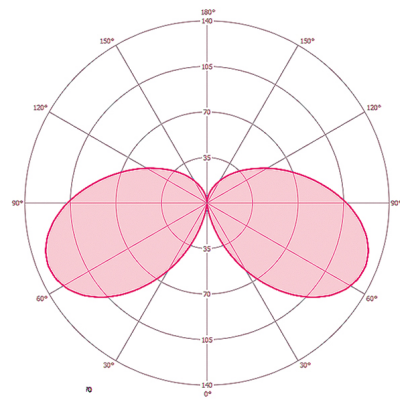
Zubehör

Produktbezeichnung	Artikelnummer	Produktbeschreibung	GTIN
Befestigung			
ALVA GROUND SPIKE 170	EL10820199	Bodenanker verzinkt zur Montage der Pollerleuchten auf Betonfundament oder festem Erdreich	4015120820199

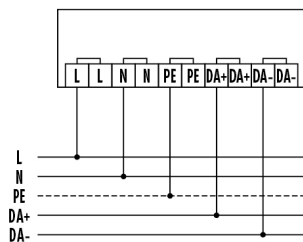
Maßzeichnung



Lichtverteilung



Schaltplan



Standardbetrieb

Ausführliche Produktbeschreibung

- LED DALI-Pollerleuchte aus hochwertigem Aluminium
- Schmutzabweisend durch Pulverbeschichtung mit Lotuseffekt
- Leuchtkopf: opal satiniert
- Lichtaustritt: 360°
- EVG (DALI) integriert, Installation ohne weiteres Zubehör
- DALI-Schnittstelle für 2-polige DALI-Steuerleitung
- Hochwertiges Gehäuse, Aluminiumdruckguss, pulverbeschichtet anthrazit, ähnlich RAL 7024
- Montageart: Montageplatte zum Aufschrauben auf ein Fundament, optional über Bodenanker (Zubehör)
- Farbtemperatur 4000 K