



PRODUKTDATENBLATT - FREIFLÄCHENHEIZUNG

ETHERMA GSN

Heizmatten zum Einbau in Gussasphalt.

Die Freiflächenheizung zum Einbau in Gussasphalt GSN dient der Schnee- und Eisfreihaltung von Parkgaragen-Einfahrtsrampen, Rettungszufahrten, Eingangsbereichen, etc. Die Heizmatte GSN besteht aus einem Glasseiden-Panzergeflecht auf dem ein Dipolheizleiter aufgenäht ist. Die erlaubte Aufbringungstemperatur beträgt 240 °C für 35 min.

Durch das Glasseiden-Panzergeflecht wird das Hochschwimmen der Heizleitung verhindert. Wichtig ist die Verlegung mit dem Glasseidennetz nach oben. Durch die Nähetechnologie mit Kevlarfaden wird ein 100 % zuverlässiger Einbau und die Stabilität der Heizmatte beim Einbau garantiert. Die Matte muss nicht am Unterboden befestigt werden. Die optimale Asphaltstärke beträgt 2 x 2 cm und muss in 2 Arbeitsgängen aufgebracht werden. Der Heizleiter ist resistent gegen sphärische Säuren und Laugen.

ANWENDUNGSBEREICHE

- + Zufahrtsrampen
- + Anlieferungsrampen
- + Rettungszufahrten
- + Parkplätze
- + Landeplätze
- + Eingangsbereiche
- + Private Zufahrten

PRODUKTVORTEILE

- + Projektorientierte Planung & Produktion
- + Anschlussleitung auf Maß
- + Nähetechnologie garantiert eine sichere Verlegung
- + Trägernetz verhindert ein Aufschwimmen der Heizmatte
- + Abriebvorwarnung
- + Verbesserung der Biege-Zugeigenschaften

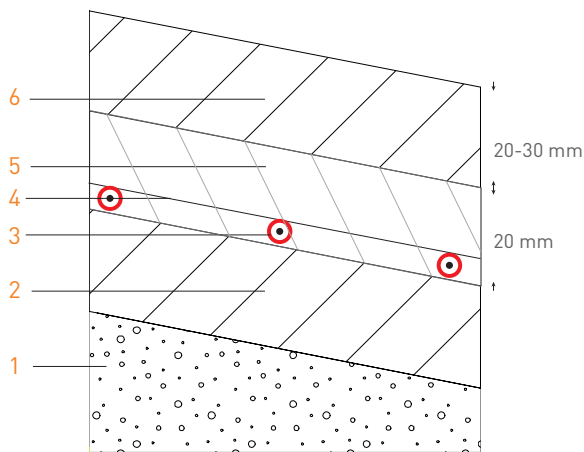
ETHERMA GSN

Heizmatten zum Einbau in Gussasphalt.



- A Heizlitze
- B Heizlitze
- C Innenisolierung Fluor Polymer (PFA)
- D Aluminiumschirm + Schutzleiter
- E Außenisolierung aus strahlenvernetztem Polyolefin

EINBAUSKIZZE



- 1 Unterbau
- 2 Gußasphalt oder Tragebeton
- 3 ETHERMA Heizmatte GUSN oder GASN
- 4 Glasseiden-PanzerNetz
- 5 1. Lage Gußasphalt 20 mm, Körnung 0-4 mm
- 6 2. Lage Gußasphalt mind. Stärke 20-30 mm Körnung 0-8 mm

TECHNISCHE DATEN



- > Nennspannung: 230, 400 V
- > Leistung : 250, 300 W/m²
- > Sonderleistungen: 350, 400 W/m²
- > Nenngrenztemperatur: bis 105 °C
- > Temperaturbest. Heizleiter: 240 °C/35 min
- > Min. Verlegetemperatur: - 5 °C
- > Max. zul. Biegeradius: 5 d
- > Außendurchmesser: 7 mm
- > Schutzart: IP X7
- > Anschlussleitung: 1 x 3 m; 3 x 1,5 (2,5) mm²
- > Systemaufbau Heizl.: CE konform

AUSWAHLHILFE

GUSN-250 W/m² - Für kleinere private Rampen, Zufahrten, Terrassen und Gehwege unter 1000 m Seehöhe.

GUSN-300 W/m² - Für öffentliche Rampen, Zufahrten und Gehwege, Parkgaragen, Landeplätze, uvm. unter 1000 m Seehöhe.

GASN-350 W/m² - Für öffentliche Rampen, Zufahrten und Gehwege, Parkgaragen, Landeplätze, uvm. über 1000 m Seehöhe.

Heizmatten GSN, 230 V und 400 V, IP X7

Typ	Best.-Nr.	Beschreibung
252-GUSN	35435	Heizmatten für Gussasphalteinbau, 2-poliger Heizleiter 250 W/m ² , Spannung: 230 V
253-GUSN	35291	Heizmatten für Gussasphalteinbau, 2-poliger Heizleiter 250 W/m ² , Spannung: 400 V
302-GUSN	36910	Heizmatten für Gussasphalteinbau, 2-poliger Heizleiter 300 W/m ² , Spannung: 230 V
303-GUSN	36911	Heizmatten für Gussasphalteinbau, 2-poliger Heizleiter 300 W/m ² , Spannung: 400 V
353-GASN	38132	Heizmatten für Gussasphalteinbau, 2-poliger Heizleiter 350 W/m ² , Spannung: 400 V

Zubehör

Typ	Best.-Nr.	Beschreibung
KALT-AS-1,5	27473	Kaltleiter für Heizmatten ST, STP, GSN, 2-polig mit Schutzgeflecht 1,5 mm ² , per Meter
KALT-AS-2,5	27474	Kaltleiter für Heizmatten ST, STP, GSN 2-polig mit Schutzgeflecht 2,5 mm ² , per Meter
KALT-AS-4	32613	Kaltleiter für Heizmatten ST, STP, GSN 2-polig mit Schutzgeflecht 4 mm ² , per Meter
KALT-AS-2,5/400	38499	Kaltleiter für Heizmatten ST, STP, GSN 2-polig mit Schutzgeflecht 2,5 mm ² , per Meter, 400V
MRSA	37853	Vermuffungsset für Heizmatten in Asphalt STP, ST, GSN in Schrumpftechnik