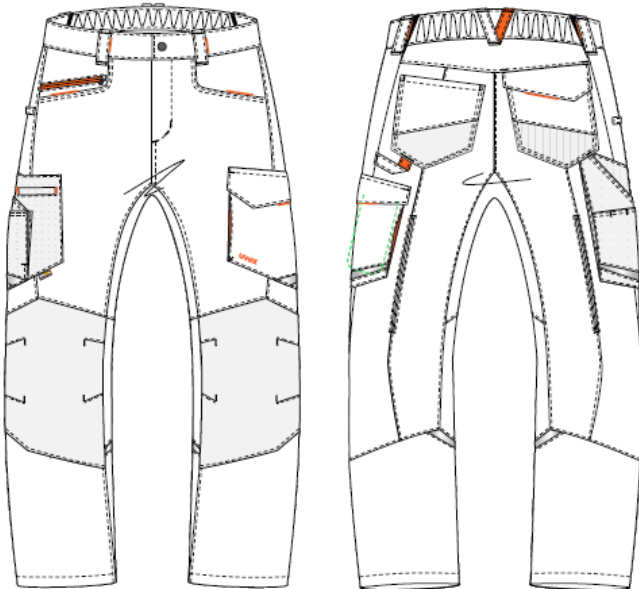


### workwear uvex suXNeed



#### Cargohose regular fit

**Modellnr.:** 8997

**Farbe:** nachtblau  
graphit

**Material:** 65% Polyester, 35%Baumwolle  
245 g/m<sup>2</sup>

**Größe:** 42-66,90-110,23-32

**VE:** 1 Stück

#### PSA-Kategorie II

EN 14404



Typ 2-Level 1



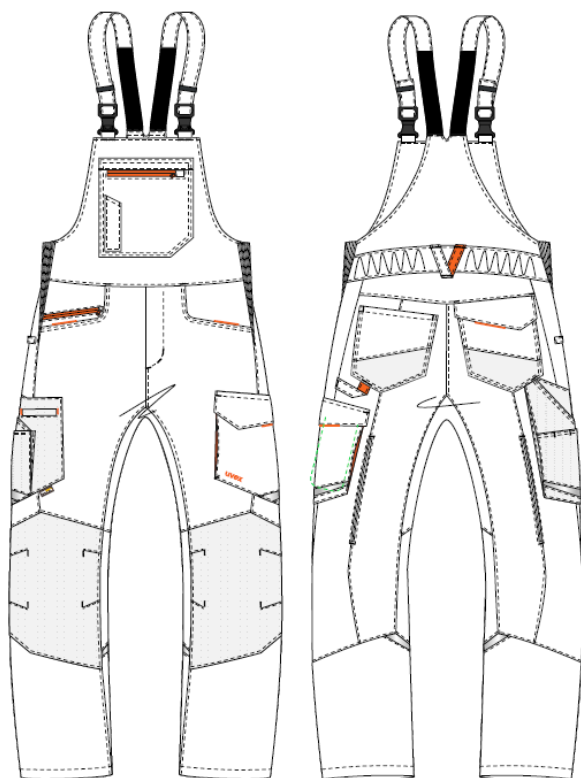
#### Produktbeschreibung:

- Innovative und neue Passform für jeden Einsatz mit Flexbund
- Keileinsatz im Schrittbereich
- Cordura Verstärkungen an beanspruchten Stellen wie: Knien, rechte Beintasche und Gesäßtasche
- Viele praktische Taschen, Knietaschen zertifiziert nach EN 14404:2004 + A1:2010 Typ2 in Verbindung mit Knieschutzpolster 98689
- Oeko-Tex® Standard 100

Die Konformitätserklärung zum Produkt ist abrufbar unter: [www.uvex-safety.com/ce](http://www.uvex-safety.com/ce)



### workwear uvex suXNeed



#### Latzhose

**Modellnr.:** 8998

**Farbe:** nachtblau  
graphit

**Material:** 65% Polyester, 35%Baumwolle  
245 g/m<sup>2</sup>

**Größe:** 42-66,90-110,23-32

**VE:** 1 Stück

#### PSA-Kategorie II

EN 14404



Typ 2-Level 1



#### Produktbeschreibung:

- Innovative und neue Passform für jeden Einsatz mit seitlichen Stretcheinsätzen
- Keileinsatz im Schrittbereich
- Cordura Verstärkungen an beanspruchten Stellen wie: Knien, rechte Beintasche und Gesäßtasche
- Viele praktische Taschen, Knietaschen zertifiziert nach EN 14404:2004 + A1:2010 Typ2 in Verbindung mit Knieschutzpolster 98689
- Oeko-Tex® Standard 100

Die Konformitätserklärung zum Produkt ist abrufbar unter: [www.uvex-safety.com/ce](http://www.uvex-safety.com/ce)

**OEKO-TEX®**  
CONFIDENCE IN TEXTILES  
**STANDARD 100**  
S20-0516 HOHENSTEIN HTTI  
Geprüft auf Schadstoffe.  
[www.oeko-tex.com/standard100](http://www.oeko-tex.com/standard100)

**workwear**  
**uvex suXNeed**



**Modell:** 8997

**Art.-Nr.:** 89668 (nachtblau)  
89669 (graphit)



**Modell:** 8998

**Art.-Nr.:** 89702 (nachtblau)  
89703 (graphit)

mit Kniepolstertasche  
(passende Kniepolster bestellbar  
unter Art.-Nr. 9868900)