

# Griffkugeln mit Außengewinde

## Artikelbeschreibung/Produktabbildungen



### Beschreibung

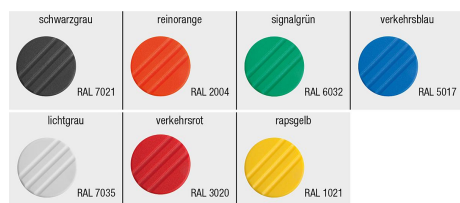
#### Werkstoff:

Thermoplast, schwarzgrau.

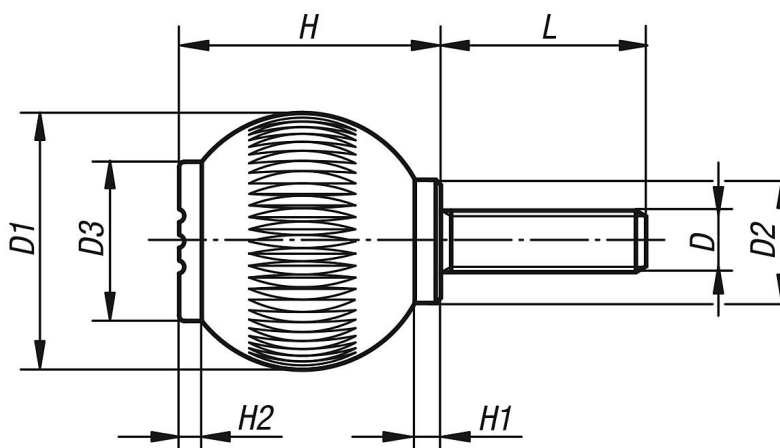
Gewindebolzen aus Stahl 5.8 oder Edelstahl 1.4305.

#### Ausführung:

Stahl blau passiviert oder Edelstahl blank.



## Zeichnungen



## Artikelübersicht

Bestellnummer	Material Komponente	Farbe Deckel	D	D1	D2	D3	H	H1	H2	L
K0253.106X15	Stahl	schwarzgrau RAL 7021	M6	25	12	17	25	3	2	15
K0253.1061X15	Stahl	reinorange RAL 2004	M6	25	12	17	25	3	2	15
K0253.1062X15	Stahl	signalgrün RAL 6032	M6	25	12	17	25	3	2	15
K0253.1063X15	Stahl	verkehrsblau RAL 5017	M6	25	12	17	25	3	2	15
K0253.1065X15	Stahl	lichtgrau RAL 7035	M6	25	12	17	25	3	2	15
K0253.1066X15	Stahl	verkehrsrot RAL 3020	M6	25	12	17	25	3	2	15
K0253.1067X15	Stahl	rapsgeilb RAL 1021	M6	25	12	17	25	3	2	15
K0253.106X20	Stahl	schwarzgrau RAL 7021	M6	25	12	17	25	3	2	20
K0253.1061X20	Stahl	reinorange RAL 2004	M6	25	12	17	25	3	2	20
K0253.1062X20	Stahl	signalgrün RAL 6032	M6	25	12	17	25	3	2	20
K0253.1063X20	Stahl	verkehrsblau RAL 5017	M6	25	12	17	25	3	2	20
K0253.1065X20	Stahl	lichtgrau RAL 7035	M6	25	12	17	25	3	2	20
K0253.1066X20	Stahl	verkehrsrot RAL 3020	M6	25	12	17	25	3	2	20
K0253.1067X20	Stahl	rapsgeilb RAL 1021	M6	25	12	17	25	3	2	20
K0253.106X25	Stahl	schwarzgrau RAL 7021	M6	25	12	17	25	3	2	25
K0253.1061X25	Stahl	reinorange RAL 2004	M6	25	12	17	25	3	2	25
K0253.1062X25	Stahl	signalgrün RAL 6032	M6	25	12	17	25	3	2	25
K0253.1063X25	Stahl	verkehrsblau RAL 5017	M6	25	12	17	25	3	2	25

# Griffkugeln mit Außengewinde

## Artikelübersicht

Bestellnummer	Material Komponente	Farbe Deckel	D	D1	D2	D3	H	H1	H2	L
K0253.1065X25	Stahl	lichtgrau RAL 7035	M6	25	12	17	25	3	2	25
K0253.1066X25	Stahl	verkehrsrot RAL 3020	M6	25	12	17	25	3	2	25
K0253.1067X25	Stahl	rapsgelb RAL 1021	M6	25	12	17	25	3	2	25
K0253.106X30	Stahl	schwarzgrau RAL 7021	M6	25	12	17	25	3	2	30
K0253.1061X30	Stahl	reinorange RAL 2004	M6	25	12	17	25	3	2	30
K0253.1062X30	Stahl	signalgrün RAL 6032	M6	25	12	17	25	3	2	30
K0253.1063X30	Stahl	verkehrsblau RAL 5017	M6	25	12	17	25	3	2	30
K0253.1065X30	Stahl	lichtgrau RAL 7035	M6	25	12	17	25	3	2	30
K0253.1066X30	Stahl	verkehrsrot RAL 3020	M6	25	12	17	25	3	2	30
K0253.1067X30	Stahl	rapsgelb RAL 1021	M6	25	12	17	25	3	2	30
K0253.208X20	Stahl	schwarzgrau RAL 7021	M8	32	15,5	19	33	3,5	2,6	20
K0253.2081X20	Stahl	reinorange RAL 2004	M8	32	15,5	19	33	3,5	2,6	20
K0253.2082X20	Stahl	signalgrün RAL 6032	M8	32	15,5	19	33	3,5	2,6	20
K0253.2083X20	Stahl	verkehrsblau RAL 5017	M8	32	15,5	19	33	3,5	2,6	20
K0253.2085X20	Stahl	lichtgrau RAL 7035	M8	32	15,5	19	33	3,5	2,6	20
K0253.2086X20	Stahl	verkehrsrot RAL 3020	M8	32	15,5	19	33	3,5	2,6	20
K0253.2087X20	Stahl	rapsgelb RAL 1021	M8	32	15,5	19	33	3,5	2,6	20
K0253.208X25	Stahl	schwarzgrau RAL 7021	M8	32	15,5	19	33	3,5	2,6	25
K0253.2081X25	Stahl	reinorange RAL 2004	M8	32	15,5	19	33	3,5	2,6	25
K0253.2082X25	Stahl	signalgrün RAL 6032	M8	32	15,5	19	33	3,5	2,6	25
K0253.2083X25	Stahl	verkehrsblau RAL 5017	M8	32	15,5	19	33	3,5	2,6	25
K0253.2085X25	Stahl	lichtgrau RAL 7035	M8	32	15,5	19	33	3,5	2,6	25
K0253.2086X25	Stahl	verkehrsrot RAL 3020	M8	32	15,5	19	33	3,5	2,6	25
K0253.2087X25	Stahl	rapsgelb RAL 1021	M8	32	15,5	19	33	3,5	2,6	25
K0253.208X30	Stahl	schwarzgrau RAL 7021	M8	32	15,5	19	33	3,5	2,6	30
K0253.2081X30	Stahl	reinorange RAL 2004	M8	32	15,5	19	33	3,5	2,6	30
K0253.2082X30	Stahl	signalgrün RAL 6032	M8	32	15,5	19	33	3,5	2,6	30
K0253.2083X30	Stahl	verkehrsblau RAL 5017	M8	32	15,5	19	33	3,5	2,6	30
K0253.2085X30	Stahl	lichtgrau RAL 7035	M8	32	15,5	19	33	3,5	2,6	30
K0253.2086X30	Stahl	verkehrsrot RAL 3020	M8	32	15,5	19	33	3,5	2,6	30
K0253.2087X30	Stahl	rapsgelb RAL 1021	M8	32	15,5	19	33	3,5	2,6	30
K0253.208X40	Stahl	schwarzgrau RAL 7021	M8	32	15,5	19	33	3,5	2,6	40
K0253.2081X40	Stahl	reinorange RAL 2004	M8	32	15,5	19	33	3,5	2,6	40
K0253.2082X40	Stahl	signalgrün RAL 6032	M8	32	15,5	19	33	3,5	2,6	40
K0253.2083X40	Stahl	verkehrsblau RAL 5017	M8	32	15,5	19	33	3,5	2,6	40
K0253.2085X40	Stahl	lichtgrau RAL 7035	M8	32	15,5	19	33	3,5	2,6	40
K0253.2086X40	Stahl	verkehrsrot RAL 3020	M8	32	15,5	19	33	3,5	2,6	40
K0253.2087X40	Stahl	rapsgelb RAL 1021	M8	32	15,5	19	33	3,5	2,6	40
K0253.310X20	Stahl	schwarzgrau RAL 7021	M10	40	19	23	41	4	3	20
K0253.3101X20	Stahl	reinorange RAL 2004	M10	40	19	23	41	4	3	20
K0253.3102X20	Stahl	signalgrün RAL 6032	M10	40	19	23	41	4	3	20
K0253.3103X20	Stahl	verkehrsblau RAL 5017	M10	40	19	23	41	4	3	20
K0253.3105X20	Stahl	lichtgrau RAL 7035	M10	40	19	23	41	4	3	20
K0253.3106X20	Stahl	verkehrsrot RAL 3020	M10	40	19	23	41	4	3	20
K0253.3107X20	Stahl	rapsgelb RAL 1021	M10	40	19	23	41	4	3	20
K0253.310X30	Stahl	schwarzgrau RAL 7021	M10	40	19	23	41	4	3	30
K0253.3101X30	Stahl	reinorange RAL 2004	M10	40	19	23	41	4	3	30
K0253.3102X30	Stahl	signalgrün RAL 6032	M10	40	19	23	41	4	3	30
K0253.3103X30	Stahl	verkehrsblau RAL 5017	M10	40	19	23	41	4	3	30
K0253.3105X30	Stahl	lichtgrau RAL 7035	M10	40	19	23	41	4	3	30
K0253.3106X30	Stahl	verkehrsrot RAL 3020	M10	40	19	23	41	4	3	30
K0253.3107X30	Stahl	rapsgelb RAL 1021	M10	40	19	23	41	4	3	30
K0253.310X40	Stahl	schwarzgrau RAL 7021	M10	40	19	23	41	4	3	40
K0253.3101X40	Stahl	reinorange RAL 2004	M10	40	19	23	41	4	3	40
K0253.3102X40	Stahl	signalgrün RAL 6032	M10	40	19	23	41	4	3	40
K0253.3103X40	Stahl	verkehrsblau RAL 5017	M10	40	19	23	41	4	3	40
K0253.3105X40	Stahl	lichtgrau RAL 7035	M10	40	19	23	41	4	3	40
K0253.3106X40	Stahl	verkehrsrot RAL 3020	M10	40	19	23	41	4	3	40
K0253.3107X40	Stahl	rapsgelb RAL 1021	M10	40	19	23	41	4	3	40
K0253.410X20	Stahl	schwarzgrau RAL 7021	M10	50	24	31	51	5,5	4,5	20
K0253.4101X20	Stahl	reinorange RAL 2004	M10	50	24	31	51	5,5	4,5	20
K0253.4102X20	Stahl	signalgrün RAL 6032	M10	50	24	31	51	5,5	4,5	20

# Griffkugeln mit Außengewinde

## Artikelübersicht

Bestellnummer	Material Komponente	Farbe Deckel	D	D1	D2	D3	H	H1	H2	L
K0253.4103X20	Stahl	verkehrsblau RAL 5017	M10	50	24	31	51	5,5	4,5	20
K0253.4105X20	Stahl	lichtgrau RAL 7035	M10	50	24	31	51	5,5	4,5	20
K0253.4106X20	Stahl	verkehrsrot RAL 3020	M10	50	24	31	51	5,5	4,5	20
K0253.4107X20	Stahl	rapsgelb RAL 1021	M10	50	24	31	51	5,5	4,5	20
K0253.410X30	Stahl	schwarzgrau RAL 7021	M10	50	24	31	51	5,5	4,5	30
K0253.4101X30	Stahl	reinorange RAL 2004	M10	50	24	31	51	5,5	4,5	30
K0253.4102X30	Stahl	signalgrün RAL 6032	M10	50	24	31	51	5,5	4,5	30
K0253.4103X30	Stahl	verkehrsblau RAL 5017	M10	50	24	31	51	5,5	4,5	30
K0253.4105X30	Stahl	lichtgrau RAL 7035	M10	50	24	31	51	5,5	4,5	30
K0253.4106X30	Stahl	verkehrsrot RAL 3020	M10	50	24	31	51	5,5	4,5	30
K0253.4107X30	Stahl	rapsgelb RAL 1021	M10	50	24	31	51	5,5	4,5	30
K0253.410X40	Stahl	schwarzgrau RAL 7021	M10	50	24	31	51	5,5	4,5	40
K0253.4101X40	Stahl	reinorange RAL 2004	M10	50	24	31	51	5,5	4,5	40
K0253.4102X40	Stahl	signalgrün RAL 6032	M10	50	24	31	51	5,5	4,5	40
K0253.4103X40	Stahl	verkehrsblau RAL 5017	M10	50	24	31	51	5,5	4,5	40
K0253.4105X40	Stahl	lichtgrau RAL 7035	M10	50	24	31	51	5,5	4,5	40
K0253.4106X40	Stahl	verkehrsrot RAL 3020	M10	50	24	31	51	5,5	4,5	40
K0253.4107X40	Stahl	rapsgelb RAL 1021	M10	50	24	31	51	5,5	4,5	40
K0253.412X20	Stahl	schwarzgrau RAL 7021	M12	50	24	31	51	5,5	4,5	20
K0253.4121X20	Stahl	reinorange RAL 2004	M12	50	24	31	51	5,5	4,5	20
K0253.4122X20	Stahl	signalgrün RAL 6032	M12	50	24	31	51	5,5	4,5	20
K0253.4123X20	Stahl	verkehrsblau RAL 5017	M12	50	24	31	51	5,5	4,5	20
K0253.4125X20	Stahl	lichtgrau RAL 7035	M12	50	24	31	51	5,5	4,5	20
K0253.4126X20	Stahl	verkehrsrot RAL 3020	M12	50	24	31	51	5,5	4,5	20
K0253.4127X20	Stahl	rapsgelb RAL 1021	M12	50	24	31	51	5,5	4,5	20
K0253.412X30	Stahl	schwarzgrau RAL 7021	M12	50	24	31	51	5,5	4,5	30
K0253.4121X30	Stahl	reinorange RAL 2004	M12	50	24	31	51	5,5	4,5	30
K0253.4122X30	Stahl	signalgrün RAL 6032	M12	50	24	31	51	5,5	4,5	30
K0253.4123X30	Stahl	verkehrsblau RAL 5017	M12	50	24	31	51	5,5	4,5	30
K0253.4125X30	Stahl	lichtgrau RAL 7035	M12	50	24	31	51	5,5	4,5	30
K0253.4126X30	Stahl	verkehrsrot RAL 3020	M12	50	24	31	51	5,5	4,5	30
K0253.4127X30	Stahl	rapsgelb RAL 1021	M12	50	24	31	51	5,5	4,5	30
K0253.412X40	Stahl	schwarzgrau RAL 7021	M12	50	24	31	51	5,5	4,5	40
K0253.4121X40	Stahl	reinorange RAL 2004	M12	50	24	31	51	5,5	4,5	40
K0253.4122X40	Stahl	signalgrün RAL 6032	M12	50	24	31	51	5,5	4,5	40
K0253.4123X40	Stahl	verkehrsblau RAL 5017	M12	50	24	31	51	5,5	4,5	40
K0253.4125X40	Stahl	lichtgrau RAL 7035	M12	50	24	31	51	5,5	4,5	40
K0253.4126X40	Stahl	verkehrsrot RAL 3020	M12	50	24	31	51	5,5	4,5	40
K0253.4127X40	Stahl	rapsgelb RAL 1021	M12	50	24	31	51	5,5	4,5	40
K0253.0106X15	Edelstahl	schwarzgrau RAL 7021	M6	25	12	17	25	3	2	15
K0253.01061X15	Edelstahl	reinorange RAL 2004	M6	25	12	17	25	3	2	15
K0253.01062X15	Edelstahl	signalgrün RAL 6032	M6	25	12	17	25	3	2	15
K0253.01063X15	Edelstahl	verkehrsblau RAL 5017	M6	25	12	17	25	3	2	15
K0253.01065X15	Edelstahl	lichtgrau RAL 7035	M6	25	12	17	25	3	2	15
K0253.01066X15	Edelstahl	verkehrsrot RAL 3020	M6	25	12	17	25	3	2	15
K0253.01067X15	Edelstahl	rapsgelb RAL 1021	M6	25	12	17	25	3	2	15
K0253.0106X20	Edelstahl	schwarzgrau RAL 7021	M6	25	12	17	25	3	2	20
K0253.01061X20	Edelstahl	reinorange RAL 2004	M6	25	12	17	25	3	2	20
K0253.01062X20	Edelstahl	signalgrün RAL 6032	M6	25	12	17	25	3	2	20
K0253.01063X20	Edelstahl	verkehrsblau RAL 5017	M6	25	12	17	25	3	2	20
K0253.01065X20	Edelstahl	lichtgrau RAL 7035	M6	25	12	17	25	3	2	20
K0253.01066X20	Edelstahl	verkehrsrot RAL 3020	M6	25	12	17	25	3	2	20
K0253.01067X20	Edelstahl	rapsgelb RAL 1021	M6	25	12	17	25	3	2	20
K0253.0106X25	Edelstahl	schwarzgrau RAL 7021	M6	25	12	17	25	3	2	25
K0253.01061X25	Edelstahl	reinorange RAL 2004	M6	25	12	17	25	3	2	25
K0253.01062X25	Edelstahl	signalgrün RAL 6032	M6	25	12	17	25	3	2	25
K0253.01063X25	Edelstahl	verkehrsblau RAL 5017	M6	25	12	17	25	3	2	25
K0253.01065X25	Edelstahl	lichtgrau RAL 7035	M6	25	12	17	25	3	2	25
K0253.01066X25	Edelstahl	verkehrsrot RAL 3020	M6	25	12	17	25	3	2	25
K0253.01067X25	Edelstahl	rapsgelb RAL 1021	M6	25	12	17	25	3	2	25
K0253.0106X30	Edelstahl	schwarzgrau RAL 7021	M6	25	12	17	25	3	2	30
K0253.01061X30	Edelstahl	reinorange RAL 2004	M6	25	12	17	25	3	2	30

# Griffkugeln mit Außengewinde

## Artikelübersicht

Bestellnummer	Material Komponente	Farbe Deckel	D	D1	D2	D3	H	H1	H2	L
K0253.01062X30	Edelstahl	signalgrün RAL 6032	M6	25	12	17	25	3	2	30
K0253.01063X30	Edelstahl	verkehrsblau RAL 5017	M6	25	12	17	25	3	2	30
K0253.01065X30	Edelstahl	lichtgrau RAL 7035	M6	25	12	17	25	3	2	30
K0253.01066X30	Edelstahl	verkehrsrot RAL 3020	M6	25	12	17	25	3	2	30
K0253.01067X30	Edelstahl	rapsgelb RAL 1021	M6	25	12	17	25	3	2	30
K0253.0208X20	Edelstahl	schwarzgrau RAL 7021	M8	32	15,5	19	33	3,5	2,6	20
K0253.02081X20	Edelstahl	reinorange RAL 2004	M8	32	15,5	19	33	3,5	2,6	20
K0253.02082X20	Edelstahl	signalgrün RAL 6032	M8	32	15,5	19	33	3,5	2,6	20
K0253.02083X20	Edelstahl	verkehrsblau RAL 5017	M8	32	15,5	19	33	3,5	2,6	20
K0253.02085X20	Edelstahl	lichtgrau RAL 7035	M8	32	15,5	19	33	3,5	2,6	20
K0253.02086X20	Edelstahl	verkehrsrot RAL 3020	M8	32	15,5	19	33	3,5	2,6	20
K0253.02087X20	Edelstahl	rapsgelb RAL 1021	M8	32	15,5	19	33	3,5	2,6	20
K0253.0208X25	Edelstahl	schwarzgrau RAL 7021	M8	32	15,5	19	33	3,5	2,6	25
K0253.02081X25	Edelstahl	reinorange RAL 2004	M8	32	15,5	19	33	3,5	2,6	25
K0253.02082X25	Edelstahl	signalgrün RAL 6032	M8	32	15,5	19	33	3,5	2,6	25
K0253.02083X25	Edelstahl	verkehrsblau RAL 5017	M8	32	15,5	19	33	3,5	2,6	25
K0253.02085X25	Edelstahl	lichtgrau RAL 7035	M8	32	15,5	19	33	3,5	2,6	25
K0253.02086X25	Edelstahl	verkehrsrot RAL 3020	M8	32	15,5	19	33	3,5	2,6	25
K0253.02087X25	Edelstahl	rapsgelb RAL 1021	M8	32	15,5	19	33	3,5	2,6	25
K0253.0208X30	Edelstahl	schwarzgrau RAL 7021	M8	32	15,5	19	33	3,5	2,6	30
K0253.02081X30	Edelstahl	reinorange RAL 2004	M8	32	15,5	19	33	3,5	2,6	30
K0253.02082X30	Edelstahl	signalgrün RAL 6032	M8	32	15,5	19	33	3,5	2,6	30
K0253.02083X30	Edelstahl	verkehrsblau RAL 5017	M8	32	15,5	19	33	3,5	2,6	30
K0253.02085X30	Edelstahl	lichtgrau RAL 7035	M8	32	15,5	19	33	3,5	2,6	30
K0253.02086X30	Edelstahl	verkehrsrot RAL 3020	M8	32	15,5	19	33	3,5	2,6	30
K0253.02087X30	Edelstahl	rapsgelb RAL 1021	M8	32	15,5	19	33	3,5	2,6	30
K0253.0208X40	Edelstahl	schwarzgrau RAL 7021	M8	32	15,5	19	33	3,5	2,6	40
K0253.02081X40	Edelstahl	reinorange RAL 2004	M8	32	15,5	19	33	3,5	2,6	40
K0253.02082X40	Edelstahl	signalgrün RAL 6032	M8	32	15,5	19	33	3,5	2,6	40
K0253.02083X40	Edelstahl	verkehrsblau RAL 5017	M8	32	15,5	19	33	3,5	2,6	40
K0253.02085X40	Edelstahl	lichtgrau RAL 7035	M8	32	15,5	19	33	3,5	2,6	40
K0253.02086X40	Edelstahl	verkehrsrot RAL 3020	M8	32	15,5	19	33	3,5	2,6	40
K0253.02087X40	Edelstahl	rapsgelb RAL 1021	M8	32	15,5	19	33	3,5	2,6	40
K0253.0310X20	Edelstahl	schwarzgrau RAL 7021	M10	40	19	23	41	4	3	20
K0253.03101X20	Edelstahl	reinorange RAL 2004	M10	40	19	23	41	4	3	20
K0253.03102X20	Edelstahl	signalgrün RAL 6032	M10	40	19	23	41	4	3	20
K0253.03103X20	Edelstahl	verkehrsblau RAL 5017	M10	40	19	23	41	4	3	20
K0253.03105X20	Edelstahl	lichtgrau RAL 7035	M10	40	19	23	41	4	3	20
K0253.03106X20	Edelstahl	verkehrsrot RAL 3020	M10	40	19	23	41	4	3	20
K0253.03107X20	Edelstahl	rapsgelb RAL 1021	M10	40	19	23	41	4	3	20
K0253.0310X30	Edelstahl	schwarzgrau RAL 7021	M10	40	19	23	41	4	3	30
K0253.03101X30	Edelstahl	reinorange RAL 2004	M10	40	19	23	41	4	3	30
K0253.03102X30	Edelstahl	signalgrün RAL 6032	M10	40	19	23	41	4	3	30
K0253.03103X30	Edelstahl	verkehrsblau RAL 5017	M10	40	19	23	41	4	3	30
K0253.03105X30	Edelstahl	lichtgrau RAL 7035	M10	40	19	23	41	4	3	30
K0253.03106X30	Edelstahl	verkehrsrot RAL 3020	M10	40	19	23	41	4	3	30
K0253.03107X30	Edelstahl	rapsgelb RAL 1021	M10	40	19	23	41	4	3	30
K0253.0310X40	Edelstahl	schwarzgrau RAL 7021	M10	40	19	23	41	4	3	40
K0253.03101X40	Edelstahl	reinorange RAL 2004	M10	40	19	23	41	4	3	40
K0253.03102X40	Edelstahl	signalgrün RAL 6032	M10	40	19	23	41	4	3	40
K0253.03103X40	Edelstahl	verkehrsblau RAL 5017	M10	40	19	23	41	4	3	40
K0253.03105X40	Edelstahl	lichtgrau RAL 7035	M10	40	19	23	41	4	3	40
K0253.03106X40	Edelstahl	verkehrsrot RAL 3020	M10	40	19	23	41	4	3	40
K0253.03107X40	Edelstahl	rapsgelb RAL 1021	M10	40	19	23	41	4	3	40
K0253.0410X20	Edelstahl	schwarzgrau RAL 7021	M10	50	24	31	51	5,5	4,5	20
K0253.04101X20	Edelstahl	reinorange RAL 2004	M10	50	24	31	51	5,5	4,5	20
K0253.04102X20	Edelstahl	signalgrün RAL 6032	M10	50	24	31	51	5,5	4,5	20
K0253.04103X20	Edelstahl	verkehrsblau RAL 5017	M10	50	24	31	51	5,5	4,5	20
K0253.04105X20	Edelstahl	lichtgrau RAL 7035	M10	50	24	31	51	5,5	4,5	20
K0253.04106X20	Edelstahl	verkehrsrot RAL 3020	M10	50	24	31	51	5,5	4,5	20
K0253.04107X20	Edelstahl	rapsgelb RAL 1021	M10	50	24	31	51	5,5	4,5	20
K0253.0410X30	Edelstahl	schwarzgrau RAL 7021	M10	50	24	31	51	5,5	4,5	30

# Griffkugeln mit Außengewinde

## Artikelübersicht

Bestellnummer	Material Komponente	Farbe Deckel	D	D1	D2	D3	H	H1	H2	L
K0253.04101X30	Edelstahl	reinorange RAL 2004	M10	50	24	31	51	5,5	4,5	30
K0253.04102X30	Edelstahl	signalgrün RAL 6032	M10	50	24	31	51	5,5	4,5	30
K0253.04103X30	Edelstahl	verkehrsblau RAL 5017	M10	50	24	31	51	5,5	4,5	30
K0253.04105X30	Edelstahl	lichtgrau RAL 7035	M10	50	24	31	51	5,5	4,5	30
K0253.04106X30	Edelstahl	verkehrsrot RAL 3020	M10	50	24	31	51	5,5	4,5	30
K0253.04107X30	Edelstahl	rapsgelb RAL 1021	M10	50	24	31	51	5,5	4,5	30
K0253.0410X40	Edelstahl	schwarzgrau RAL 7021	M10	50	24	31	51	5,5	4,5	40
K0253.04101X40	Edelstahl	reinorange RAL 2004	M10	50	24	31	51	5,5	4,5	40
K0253.04102X40	Edelstahl	signalgrün RAL 6032	M10	50	24	31	51	5,5	4,5	40
K0253.04103X40	Edelstahl	verkehrsblau RAL 5017	M10	50	24	31	51	5,5	4,5	40
K0253.04105X40	Edelstahl	lichtgrau RAL 7035	M10	50	24	31	51	5,5	4,5	40
K0253.04106X40	Edelstahl	verkehrsrot RAL 3020	M10	50	24	31	51	5,5	4,5	40
K0253.04107X40	Edelstahl	rapsgelb RAL 1021	M10	50	24	31	51	5,5	4,5	40
K0253.0412X20	Edelstahl	schwarzgrau RAL 7021	M12	50	24	31	51	5,5	4,5	20
K0253.04121X20	Edelstahl	reinorange RAL 2004	M12	50	24	31	51	5,5	4,5	20
K0253.04122X20	Edelstahl	signalgrün RAL 6032	M12	50	24	31	51	5,5	4,5	20
K0253.04123X20	Edelstahl	verkehrsblau RAL 5017	M12	50	24	31	51	5,5	4,5	20
K0253.04125X20	Edelstahl	lichtgrau RAL 7035	M12	50	24	31	51	5,5	4,5	20
K0253.04126X20	Edelstahl	verkehrsrot RAL 3020	M12	50	24	31	51	5,5	4,5	20
K0253.04127X20	Edelstahl	rapsgelb RAL 1021	M12	50	24	31	51	5,5	4,5	20
K0253.0412X30	Edelstahl	schwarzgrau RAL 7021	M12	50	24	31	51	5,5	4,5	30
K0253.04121X30	Edelstahl	reinorange RAL 2004	M12	50	24	31	51	5,5	4,5	30
K0253.04122X30	Edelstahl	signalgrün RAL 6032	M12	50	24	31	51	5,5	4,5	30
K0253.04123X30	Edelstahl	verkehrsblau RAL 5017	M12	50	24	31	51	5,5	4,5	30
K0253.04125X30	Edelstahl	lichtgrau RAL 7035	M12	50	24	31	51	5,5	4,5	30
K0253.04126X30	Edelstahl	verkehrsrot RAL 3020	M12	50	24	31	51	5,5	4,5	30
K0253.04127X30	Edelstahl	rapsgelb RAL 1021	M12	50	24	31	51	5,5	4,5	30
K0253.0412X40	Edelstahl	schwarzgrau RAL 7021	M12	50	24	31	51	5,5	4,5	40
K0253.04121X40	Edelstahl	reinorange RAL 2004	M12	50	24	31	51	5,5	4,5	40
K0253.04122X40	Edelstahl	signalgrün RAL 6032	M12	50	24	31	51	5,5	4,5	40
K0253.04123X40	Edelstahl	verkehrsblau RAL 5017	M12	50	24	31	51	5,5	4,5	40
K0253.04125X40	Edelstahl	lichtgrau RAL 7035	M12	50	24	31	51	5,5	4,5	40
K0253.04126X40	Edelstahl	verkehrsrot RAL 3020	M12	50	24	31	51	5,5	4,5	40
K0253.04127X40	Edelstahl	rapsgelb RAL 1021	M12	50	24	31	51	5,5	4,5	40