

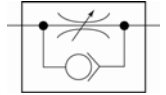
- regulierbar mit Rändelschraube -

Zur feinen Regulierung der Kolbengeschwindigkeit von Zylindern und von Durchflussmengen.
 Ausführung in Hohlraubenbauweise mit Ringstück.

Zum direkten Einschrauben am Ventil oder Zylinder.

Kleine Baumaße, ideal bei engen Platzverhältnissen.

Der eingestellte Volumenstrom kann bei der Ausführung mit Rändelschraube mit der 6-Kant-Mutter gekontert und somit fest eingestellt werden.



Betriebsdruck:

max. 10 bar

Temperaturbereich:

0 °C bis +70 °C

Hohlschraube, Schwenkarm, Regulierschraube:

Messing vernickelt

Innenteile:

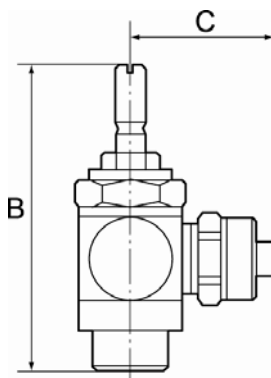
Messing blank

Lippendichtung, O-Ring:

NBR

Unverlierbare Dichtungen:

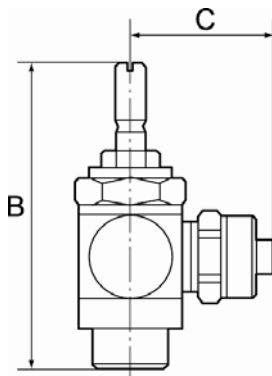
Polyamid glasfaserverstärkt



333.014-1/4

Drosselrückschlagventile, Abluftdrosselung (»C«), Gewindeanschluss

Artikel Nr.	Ident Nr.	Gewinde	für Schlauch mm	SW mm	B mm	C mm
333.005-M5	106943	M5	M5 IG	8	38,9	11,5
333.018-1/8	106944	G 1/8	G 1/8 IG	14	42,0	16,0
333.014-1/4	106945	G 1/4	G 1/4 IG	17	51,0	22,0
333.038-3/8	106946	G 3/8	G 3/8 IG	20	63,0	26,0
333.012-1/2	106947	G 1/2	G 1/2 IG	26	81,0	32,0



333.005-6

Drosselrückschlagventile, Abluftdrosselung (»C«), Anschluss Schnellverschraubung

Artikel Nr.	Ident Nr.	Gewinde	für Schlauch mm	SW mm	B mm	C mm
333.005-4	106948	M5	4/2,5	8	38,9	18,0
333.005-5	106949	M5	5/3	8	38,9	19,0
333.005-6	106950	M5	6/4	8	38,9	19,0
333.018-6	106951	G 1/8	6/4	14	42,4	25,0
333.018-8	106952	G 1/8	8/6	14	42,4	25,0
333.014-6	106953	G 1/4	6/4	17	51,4	26,5
333.014-8	106954	G 1/4	8/6	17	51,4	27,5
333.014-10	106955	G 1/4	10/8	17	51,4	28,5