

Sworznie ustalające • bez gwintu, nadające się do spawania

22120.0828



Opis produktu

Trzpienie ustalające służą do indeksowania otworów.

Materiał

Korpus

- Stal oksydowana, spawalna

Zatrząsk

- Stal utwardzana

Montaż

Mocowanie za pomocą spawania lub klejenia.

Więcej informacji

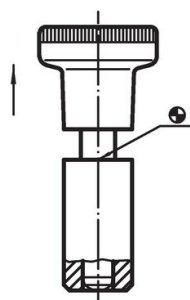
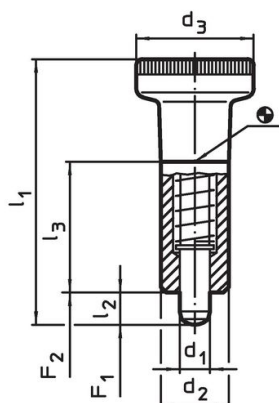
Uwagi

Pokrętła nie można zdemontować.

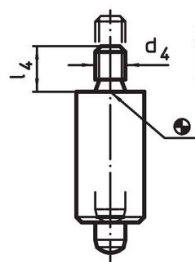
Inne produkty

- Tuleje mocujące, do śrub i trzpieni ustalających

Rysunek



Rysunek 1



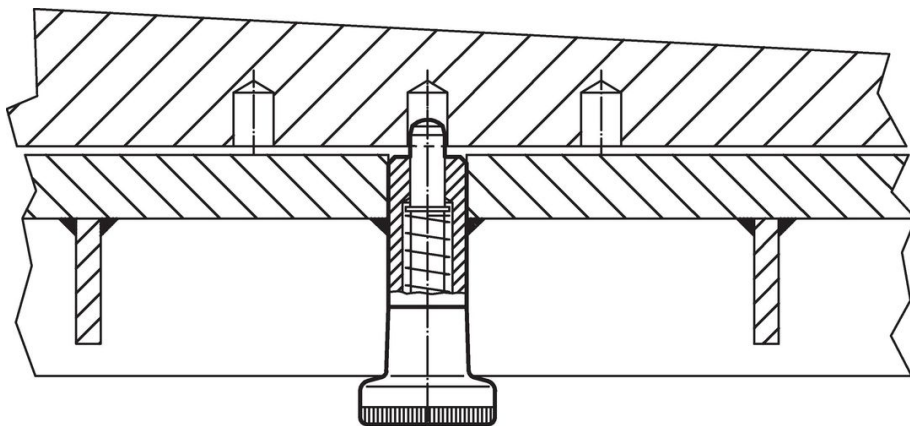
Rysunek 2

Informacje do zamówienia

Wymiary						Siła sprężyny ¹⁾		🌡️	🏋️	Nr art.
d ₁	d ₂	d ₄	l ₂ min.	l ₃	l ₄	F ₁	F ₂	maks.	[g]	
-0,02 -0,05	h9					~	~	[°C]		
[mm]										
[N]										
[°C]										
[g]										
bez gałki – rysunek 2										
8	18	M8	8	34	12	12	31	250	67	22120.0828

¹⁾ statystyczna wartość średnia

Przykład aplikacji



Zgodność

Zgodny z RoHS

Zawiera ołów - zgodny z wyjątkami 6a /6b /6c

Zawiera substancje SVHC > 0,1% mas.

Zawiera ołów – lista SVHC [REACH] z dnia 14.06.2023

Zawiera substancje z Propozycja 65



Kontakt z ołowiem może powodować raka i bezpłodność
<https://www.P65Warnings.ca.gov/>

Wolny od minerałów konfliktu

Ten produkt nie zawiera żadnych substancji oznaczonych jako „minerały konfliktu”, takich jak tantal, cyna, złoto lub wolfram z Demokratycznej Republiki Konga lub krajów sąsiednich.